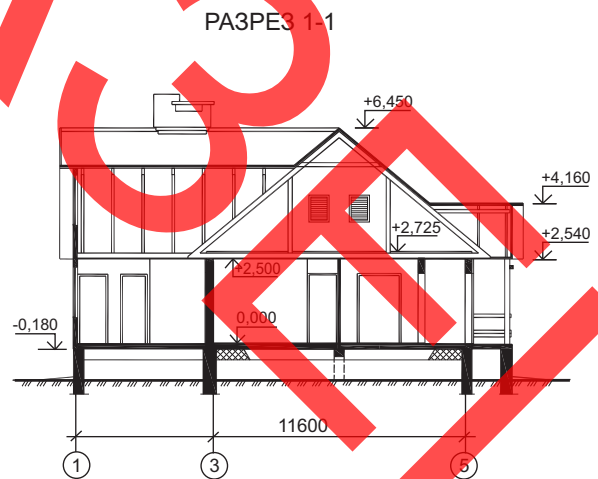
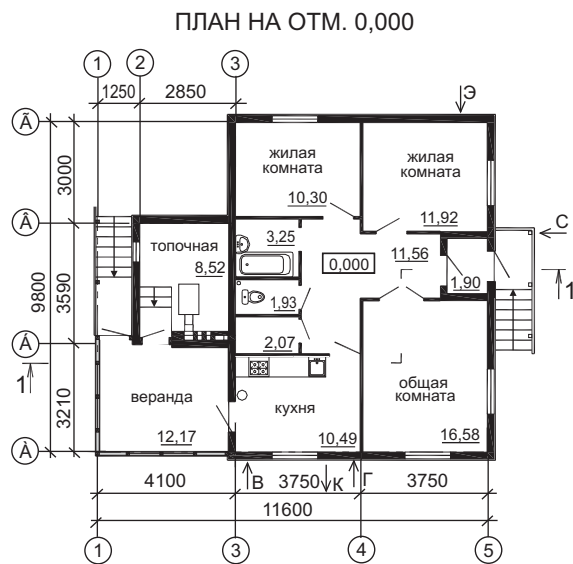
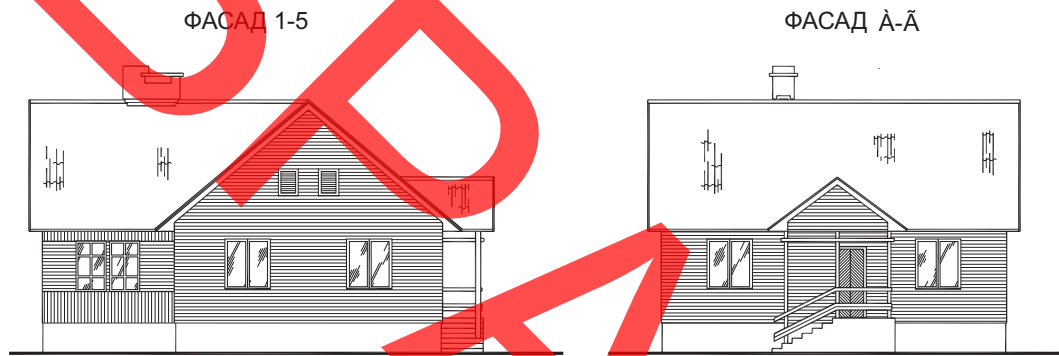


СК-2	СТРОИТЕЛЬНЫЙ КАТАЛОГ Часть 2 Предприятия, здания и сооружения	Б.186-00-44.04 (вариант 2)
Республика Беларусь РУП Минсктиппроект	Одноэтажный одноквартирный жилой дом с трехкомнатной квартирой с деревянными каркасными стенами с возможностью устройства мансардного этажа	
2006	Типовой проект	На 4-х страницах Страница 1



ЭКСПЛИКАЦИЯ КВАРТИР

Квартира (тип)	Кол-во	Площадь, м ²	
		жилых комнат	общая квартиры
Трехкомнатная	1	38,80	90,64

ОБЛАСТЬ ПРИМЕНЕНИЯ

КЛИМАТИЧЕСКИЕ РАЙОНЫ
И ПОДРАЙОНЫ – ПВ.

РАСЧЕТНАЯ ТЕМПЕРАТУРА
НАРУЖНОГО ВОЗДУХА – минус 25 °С.

НОРМАТИВНОЕ ЗНАЧЕНИЕ
ВЕТРОВОГО ДАВЛЕНИЯ – 0,23 кПа.

НОРМАТИВНОЕ ЗНАЧЕНИЕ ВЕСА
СНЕГОВОГО ПОКРОВА – 1,2 кПа.

СТЕПЕНЬ
ОГНЕСТОЙКОСТИ – VIII по СНБ 2.02.01-98.

ИНЖЕНЕРНО-ГЕОЛОГИЧЕСКИЕ
УСЛОВИЯ – обычные.

ОРИЕНТАЦИЯ – свободная.

ИНЖЕНЕРНОЕ ОБЕСПЕЧЕНИЕ

ВОДОСНАБЖЕНИЕ – хозяйственно-питье-
вой водопровод от наружной сети.

ГОРЯЧЕЕ ВОДОСНАБЖЕНИЕ – от котла с
водоподогревателем на твёрдом топливе.

КАНАЛИЗАЦИЯ – хозяйственно-бытовая
в наружную сеть или выгреб.

ОТОПЛЕНИЕ – от котла на твёрдом топливе.

ВЕНТИЛЯЦИЯ – естественная.

ЭЛЕКТРОСНАБЖЕНИЕ – от внешней сети,
напряжение 220 В.

ГАЗОСНАБЖЕНИЕ – от индивидуальной
газобаллонной установки по
комбинированной схеме.

СВЯЗЬ И СИГНАЛИЗАЦИЯ – радиофикация,
пожарная сигнализация.

ОСНАЩЕНИЕ ЗДАНИЯ

Котёл КС-ТГВ-25 на твёрдом топливе,
газовая плита, мойка, умывальник, ванна, унитаз.

СТРОИТЕЛЬНЫЕ КОНСТРУКЦИИ И ИЗДЕЛИЯ

Фундаменты – монолитные столбчатые.

Стены наружные – сборно-щитовой конструкции $R=3,20\text{ м}^2\text{°C/Вт}$.

Стены веранды – деревянный каркас с обшивкой О-1 СТЬ 1074-97.

Перегородки – гипсокартонные по металлическому каркасу, со звукоизоляцией из
М1-125-1000.600.50 ГОСТ 21880-94.

Перекрытие – по нижнему поясу ферм с подшивкой гипсокартонными листами $R=3,08\text{ м}^2\text{°C/Вт}$.

Окна – деревянные по СТЬ 939-93.

Двери – деревянные по СТЬ 1138-98.

Полы – дощатые, из керамической плитки, бетонные.

Крыша – двухскатная чердачная.

Кровля – асбестоцементные листы по деревянной обрешетке.

ОТДЕЛКА

НАРУЖНАЯ – деревянная обшивка по СТЬ 1074-97.

ВНУТРЕННЯЯ – гипсокартонные листы по ГОСТ 6266-97.

Одноэтажный многоквартирный жилой дом с трехкомнатной квартирой с деревянными каркасными стенами с возможностью устройства мансардного этажа		Б.186-00-44.04 (вариант 2)		Страница 3	
ТЕХНИКО-ЭКОНОМИЧЕСКИЕ ДАННЫЕ И ПОКАЗАТЕЛИ			Всего	Удельные показатели на расчетную единицу	
Расчетная единица – 1 м ² общей площади квартиры			90,64	–	
ТЕХНИЧЕСКИЕ ХАРАКТЕРИСТИКИ					
Площадь, м ²	застройки		114,24	–	
	общая квартиры		90,64	–	
	летних помещений		12,17	–	
Строительный объем жилого здания, м ³			311,30	3,44	
СТОИМОСТЬ СТРОИТЕЛЬСТВА					
Сметная стоимость тыс. руб.	общая усадьбы		51,229	–	
	жилого дома		47,193	0,521	
МАТЕРИАЛОЕМКОСТЬ					
Цемент, т (удельные показатели, кг)	всего		0,183	2,019	
	приведенный к М400		6,351	70,068	
Сталь, т (удельные показатели, кг)	всего		9,325	102,880	
	приведенная к классу S240		0,756	8,341	
Бетон и железобетон, м ³	всего		24,623	0,272	
	в том числе сборный		–	–	
Лесоматериалы, приведенные к круглому лесу, м ³			57,856	0,638	
Кирпич, тыс. шт.			1,616	–	
Газосиликатные блоки, м ³			–	–	
РЕСУРСЫ НА ЭКСПЛУАТАЦИОННЫЕ НУЖДЫ					
Расход воды	холодной	расчетный, м ³ /сут	0,72	–	
	горячей	расчетный, м ³ /сут	–	–	
Канализационные стоки, расчетный расход, м ³ /сут			0,72	–	
Расход тепла	всего		расчетный, кВт	24,95	–
	в том числе на отопление		расчетный, кВт	7,55	0,08
Потребная электрическая мощность, кВт			3,5	–	
Расход электроэнергии годовой, МВт·ч			0,0015	–	
Расход газа расчетный, нм ³ /ч			0,375	–	

ДОПОЛНИТЕЛЬНЫЕ ДАННЫЕ

Сметная стоимость определена по нормам 2001 г. в ценах 1991 г. Общая стоимость усадьбы дана по сводному сметному расчету, жилого дома – по объектной смете.

Проектом предусмотрен вариант с однотрубной разводкой системы отопления с принудительной циркуляцией.

СОСТАВ ПРОЕКТНОЙ ДОКУМЕНТАЦИИ

Номер альбома

Наименование альбома

Альбом 1

Архитектурно-строительная часть. Инженерное оборудование

Альбом 2

Смета

Объем проектных материалов, приведенных к формату А4, – 255 форматок.

АВТОР

УП «Институт Витебскгражданпроект»
210010, г. Витебск, ул. Гоголя, 8.

**УТВЕРЖДЕНИЕ И
ВВЕДЕНИЕ В ДЕЙСТВИЕ**

Министерство архитектуры и строительства Республики
Беларусь, постановление коллегии от 6 октября 2006 г. № 189.

СРОК ДЕЙСТВИЯ

2011 г.

**ПОСТАВЩИК
ДОКУМЕНТАЦИИ**

РУП «Минсктиппроект»,
220023, г. Минск, ул. В.Хоружей, 13/61.

УП «Институт Витебскгражданпроект»
210010, г. Витебск, ул. Гоголя, 8.