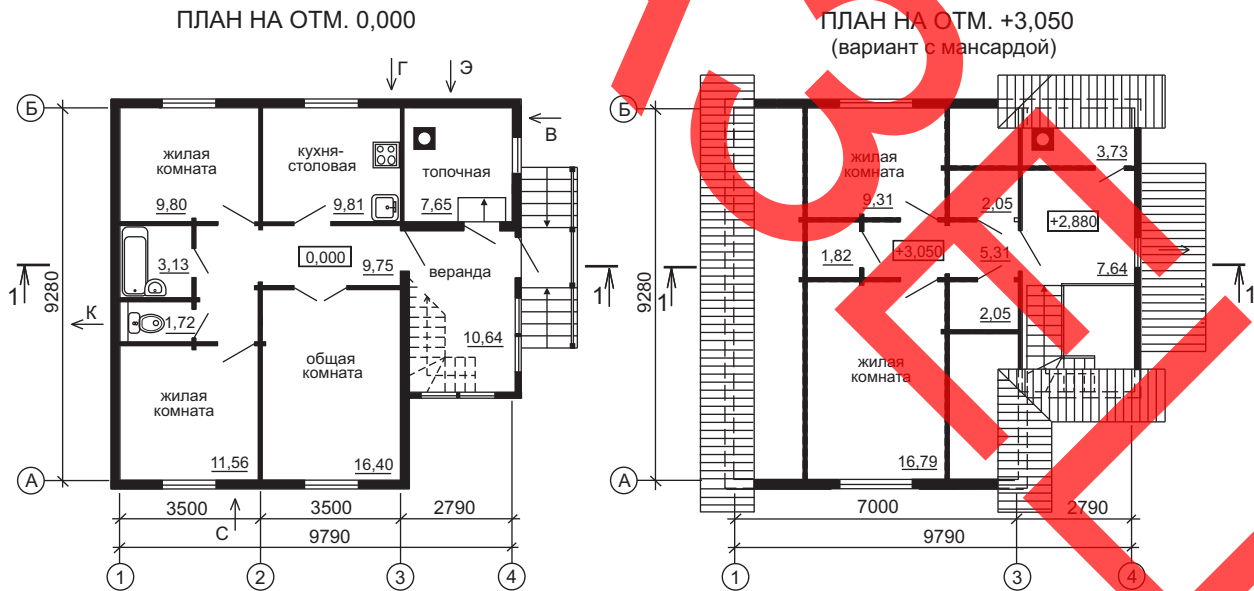
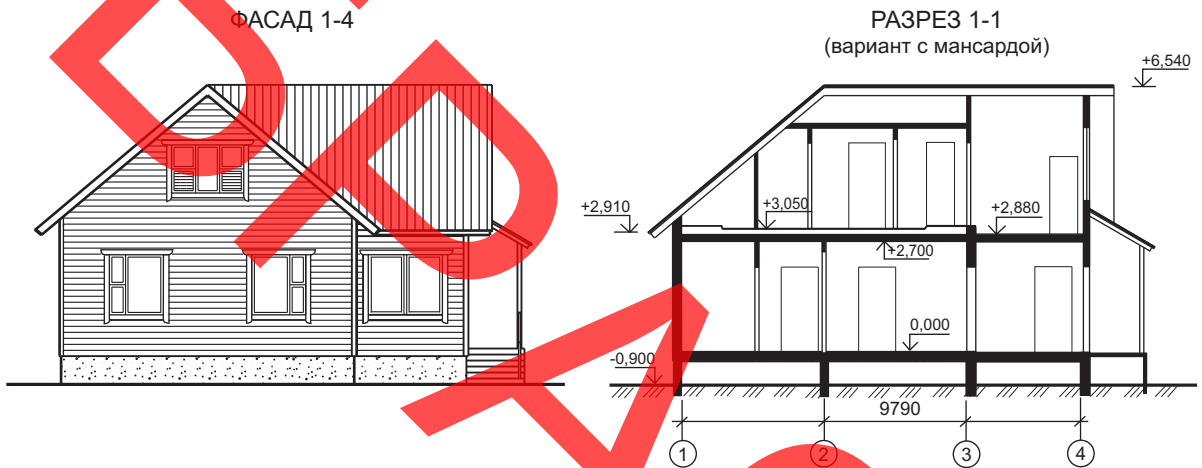


<b>СК-2</b>	<b>СТРОИТЕЛЬНЫЙ КАТАЛОГ</b> <b>Часть 2</b> <b>Предприятия, здания и сооружения</b>	<b>Б.186-00-72.05</b>
<b>Республика Беларусь</b>	Одноэтажный одноквартирный жилой дом с трехкомнатной квартирой со стенами из клееного деревянного бруса с возможностью устройства мансардного этажа	
<b>РУП Минсктиппроект</b>		
<b>2006</b>	Типовой проект	На 4-х страницах Страница 1



**ЭКСПЛИКАЦИЯ КВАРТИР**

Квартира (тип)	Кол-во	Площадь, м <sup>2</sup>	
		жилых комнат	общая квартиры
Трехкомнатная	1	37,76	80,46

### ОБЛАСТЬ ПРИМЕНЕНИЯ

КЛИМАТИЧЕСКИЕ РАЙОНЫ  
И ПОДРАЙОНЫ – ПВ.

РАСЧЕТНАЯ ТЕМПЕРАТУРА  
НАРУЖНОГО ВОЗДУХА – минус 24 °С.

НОРМАТИВНОЕ ЗНАЧЕНИЕ  
ВЕТРОВОГО ДАВЛЕНИЯ – 0,23 кПа.

НОРМАТИВНОЕ ЗНАЧЕНИЕ ВЕСА  
СНЕГОВОГО ПОКРОВА – 1,2 кПа.

СТЕПЕНЬ  
ОГНЕСТОЙКОСТИ – VIII ПО СТБ 2.02.01-98.

ИНЖЕНЕРНО-ГЕОЛОГИЧЕСКИЕ  
УСЛОВИЯ – обычные.

ОРИЕНТАЦИЯ – свободная.

### ИНЖЕНЕРНОЕ ОБЕСПЕЧЕНИЕ

ВОДОСНАБЖЕНИЕ – хозяйственно-  
питьевой водопровод от наружной сети.

ГОРЯЧЕЕ ВОДОСНАБЖЕНИЕ – от котла  
на твердом топливе.

КАНАЛИЗАЦИЯ – хозяйственно-бытовая  
местная.

ОТОПЛЕНИЕ – от котла на твердом топливе.

ВЕНТИЛЯЦИЯ – естественная.

ЭЛЕКТРОСНАБЖЕНИЕ – от внешней сети,  
напряжение 220 В.

ГАЗОСНАБЖЕНИЕ – от индивидуальной  
баллонной установки сжиженного газа.

СВЯЗЬ И СИГНАЛИЗАЦИЯ – радиофикация,  
телефикация, пожарная сигнализация.

### ОСНАЩЕНИЕ ЗДАНИЯ

Котел с водонагревателем на твердом топливе,  
газовая плита, мойка, умывальник, ванная, унитаз.

### СТРОИТЕЛЬНЫЕ КОНСТРУКЦИИ И ИЗДЕЛИЯ

Фундаменты – ленточные из сборных бетонных блоков по серии Б1.016.1-1, вып. 1.98.

Стены наружные – из деревянного клееного бруса с утеплителем и обшивкой «Блокхаусом».

Стены внутренние и перегородки – из деревянного клееного бруса.

Перекрытия – по деревянным балкам.

Окна – деревянные по СТБ 939-93.

Двери – деревянные по СТБ 1138-98.

Полы – дощатые, из керамической плитки, бетонные.

Крыша – чердачная.

Кровля – асбестоцементные листы по деревянной обрешетке.

### ОТДЕЛКА

НАРУЖНАЯ – обшивка стен «Блокхаус», декоративная пропитка «AIDOL HK Lasur».

ВНУТРЕННЯЯ – декоративная пропитка «AIDOL Allzweck Lasur», обшивка строганной доской, облицовка керамической плиткой.

Одноэтажный многоквартирный жилой дом с трехкомнатной квартирой со стенами из клееного деревянного бруса с возможностью устройства мансардного этажа		Б.186-00-72.05		Страница 3	
<b>ТЕХНИКО-ЭКОНОМИЧЕСКИЕ ДАННЫЕ И ПОКАЗАТЕЛИ</b>			<b>Всего</b>	<b>Удельные показатели на расчетную единицу</b>	
Расчетная единица – 1 м <sup>2</sup> общей площади квартиры			80,46	–	
<b>ТЕХНИЧЕСКИЕ ХАРАКТЕРИСТИКИ</b>					
Площадь, м <sup>2</sup>	застройки		99,43	–	
	общая квартиры		80,46	–	
	летних помещений		10,64	–	
Строительный объем жилого здания, м <sup>3</sup>			491,44	6,11	
<b>СТОИМОСТЬ СТРОИТЕЛЬСТВА</b>					
Сметная стоимость тыс. руб.	общая усадьбы		64,342	–	
	жилого дома		44,204	0,619	
<b>МАТЕРИАЛОЕМКОСТЬ</b>					
Цемент, т (удельные показатели, кг)	всего		12,157	151,09	
	приведенный к М400		12,074	150,06	
Сталь, т (удельные показатели, кг)	всего		1,31	16,28	
	приведенная к классу S240		1,40	17,40	
Бетон и железобетон, м <sup>3</sup>	всего		37,76	0,47	
	в том числе сборный		–	–	
Лесоматериалы, приведенные к круглому лесу, м <sup>3</sup>			78,40	0,97	
Кирпич, тыс. шт.			0,50	–	
<b>РЕСУРСЫ НА ЭКСПЛУАТАЦИОННЫЕ НУЖДЫ</b>					
Расход воды	холодной	расчетный, м <sup>3</sup> /сут	0,75	–	
	горячей	расчетный, м <sup>3</sup> /сут	–	–	
Канализационные стоки, расчетный расход, м <sup>3</sup> /сут			0,75	–	
Расход тепла	всего		расчетный, кВт	17,00	–
	в том числе на отопление		расчетный, кВт	5,40	0,07
Потребная электрическая мощность, кВт			3,5	–	
Расход электроэнергии годовой, МВт·ч			6,75	84,9	
Расход газа расчетный, нм <sup>3</sup> /ч			0,5	–	

Одноэтажный многоквартирный жилой дом  
с трехкомнатной квартирой  
со стенами из клееного деревянного бруса  
с возможностью устройства мансардного этажа

Б.186-00-72.05

Страница 4

### ДОПОЛНИТЕЛЬНЫЕ ДАННЫЕ

Сметная стоимость определена по нормам 2001 г. в ценах 1991 г. Общая стоимость усадьбы дана по сводному сметному расчету, жилого дома – по объектной смете.

В проекте разработан вариант газоснабжения от сети газопровода низкого давления.

### СОСТАВ ПРОЕКТНОЙ ДОКУМЕНТАЦИИ

Номер альбома

Наименование альбома

Альбом 1

Архитектурно-строительные решения. Отопление и вентиляция.  
Внутренний водопровод и канализация. Газоснабжение.  
Электрическое освещение. Связь и сигнализация

Альбом 2

Сметы

Объем проектных материалов, приведенных к формату А4, – 255 форматок.

**АВТОР**

КУП «Институт «Борисовпроект»,  
222120, г. Борисов, ул. Стекольная, 1.

**УТВЕРЖДЕНИЕ И  
ВВЕДЕНИЕ В ДЕЙСТВИЕ**

Министерство архитектуры и строительства Республики  
Беларусь, постановление коллегии от 22 марта 2006 г. № 65.

**СРОК ДЕЙСТВИЯ**

2011 г.

**ПОСТАВЩИК  
ДОКУМЕНТАЦИИ**

РУП «Минсктиппроект»,  
220023, г. Минск, ул. В.Хоружей, 13/61.

КУП «Институт «Борисовпроект»,  
222120, г. Борисов, ул. Стекольная, 1.