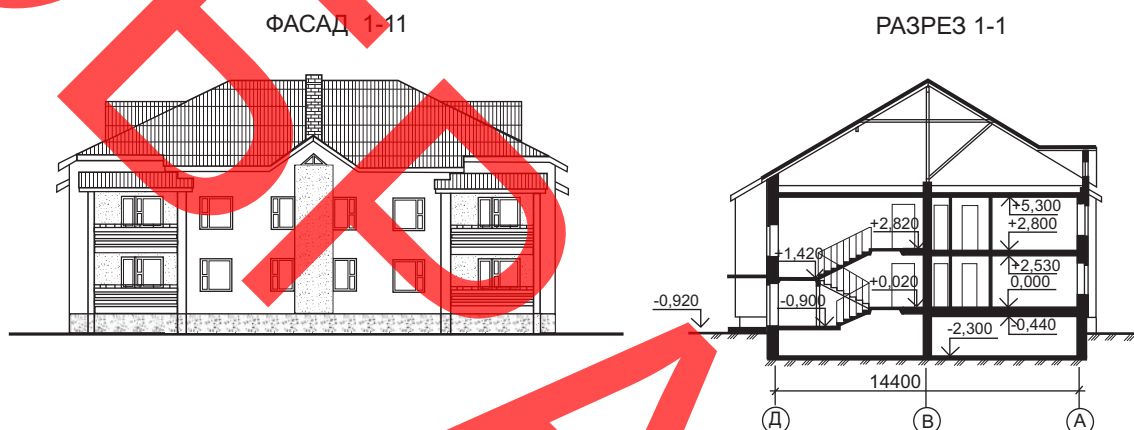


<b>СК-2</b>	<b>СТРОИТЕЛЬНЫЙ КАТАЛОГ</b> <b>Часть 2</b> <b>Предприятия, здания и сооружения</b>	<b>Б.113-00-67.05</b>
<b>Республика Беларусь</b> <b>РУП Минсктиппроект</b>	Двухэтажный восьмиквартирный жилой дом с двухкомнатными и трехкомнатными квартирами со стенами из газосиликатных блоков	
<b>2005</b>	Типовой проект	На 4-х страницах Страница 1



**ЭКСПЛИКАЦИЯ КВАРТИР**

Квартира (тип)	Кол-во	Площадь, м <sup>2</sup>	
		жилая	общая
Двухкомнатная	4	28,71	52,29
Трехкомнатная	4	37,63	64,41

### ОБЛАСТЬ ПРИМЕНЕНИЯ

КЛИМАТИЧЕСКИЕ РАЙОНЫ  
И ПОДРАЙОНЫ – ПВ.

РАСЧЕТНАЯ ТЕМПЕРАТУРА  
НАРУЖНОГО ВОЗДУХА – минус 24 °С.

НОРМАТИВНОЕ ЗНАЧЕНИЕ  
ВЕТРОВОГО ДАВЛЕНИЯ – 0,23 кПа.

НОРМАТИВНОЕ ЗНАЧЕНИЕ ВЕСА  
СНЕГОВОГО ПОКРОВА – 0,8 кПа.

СТЕПЕНЬ  
ОГНЕСТОЙКОСТИ – IV по СНБ 2.02.01-98.

ИНЖЕНЕРНО-ГЕОЛОГИЧЕСКИЕ  
УСЛОВИЯ – обычные.

ОРИЕНТАЦИЯ – свободная.

### ИНЖЕНЕРНОЕ ОБЕСПЕЧЕНИЕ

ВОДОСНАБЖЕНИЕ – хозяйственно-питье-  
вой водопровод от наружной сети.

ГОРЯЧЕЕ ВОДОСНАБЖЕНИЕ – от котлов  
на газовом топливе.

КАНАЛИЗАЦИЯ – хозяйственно-бытовая  
в наружную сеть.

ОТОПЛЕНИЕ – от котлов на газовом  
топливе.

ВЕНТИЛЯЦИЯ – естественная.

ЭЛЕКТРОСНАБЖЕНИЕ – от внешней сети,  
напряжение 220 В.

ГАЗОСНАБЖЕНИЕ – от дворовой сети  
газопровода низкого давления.

СВЯЗЬ И СИГНАЛИЗАЦИЯ – радиофикация,  
телефикация, пожарная сигнализация.

### ОСНАЩЕНИЕ ЗДАНИЯ

Котлы с водонагревателями на газовом топливе,  
газовые плиты, мойки, умывальники, ванны, унитазы.

### СТРОИТЕЛЬНЫЕ КОНСТРУКЦИИ И ИЗДЕЛИЯ

Фундаменты – ленточные монолитные из бетона класса С<sup>8/10</sup>.

Стены наружные – из газосиликатных блоков с облицовкой силикатным камнем.

Стены внутренние – из силикатного камня.

Перегородки – из керамического кирпича, из газосиликатных блоков

Перекрытия – сборные железобетонные по серии Б1.038.1-1, вып. 1, 2.

Перекрытие – сборные железобетонные плиты по серии Б1.041.1-1.2000, вып. 1, 2, 3, 4.

Окна – деревянные по СТБ 939-93.

Двери – деревянные и стальные по СТБ 1138-98 и СТБ 1394-2003.

Полы – из линолеума, из керамической плитки, бетонные.

Крыша – чердачная.

Кровля – асбестоцементные листы по деревянной обрешетке.

### ОТДЕЛКА

НАРУЖНАЯ – облицовка стен силикатным камнем.

ВНУТРЕННЯЯ – улучшенная штукатурка, оклейка обоями, облицовка керамической плиткой, масляная и клеевая покраска, известковая побелка.

Двухэтажный восьмиквартирный жилой дом с двухкомнатными и трехкомнатными квартирами со стенами из газосиликатных блоков		Б.113-00-67.05		Страница 3	
<b>ТЕХНИКО-ЭКОНОМИЧЕСКИЕ ДАННЫЕ И ПОКАЗАТЕЛИ</b>			<b>Всего</b>	<b>Удельные показатели на расчетную единицу</b>	
Расчетная единица – 1 м <sup>2</sup> общей площади квартир			466,80	–	
<b>ТЕХНИЧЕСКИЕ ХАРАКТЕРИСТИКИ</b>					
Площадь, м <sup>2</sup>	застройки		327,51	–	
	общая квартир		466,80	–	
	летних помещений		36,56	–	
Объем строительный, м <sup>3</sup>	общий		2547,20	5,46	
<b>СТОИМОСТЬ СТРОИТЕЛЬСТВА</b>					
Сметная стоимость тыс. руб.	общая усадьбы		233,423	–	
	жилого дома		185,855	0,398	
<b>МАТЕРИАЛОЕМКОСТЬ</b>					
Цемент, т (удельные показатели, кг)	всего		69,00	147,8	
	приведенный к М400		72,30	154,9	
Сталь, т (удельные показатели, кг)	всего		10,45	22,4	
	приведенная к классу S240		8,25	17,7	
Бетон и железобетон, м <sup>3</sup>	всего		254,30	0,54	
	в том числе сборный		108,45	0,23	
Лесоматериалы, приведенные к круглому лесу, м <sup>3</sup>			54,00	0,12	
Кирпич, тыс. шт.			11,02	–	
Камни силикатные, тыс. шт.			33,10	–	
Газосиликатные блоки, м <sup>3</sup>			157,87	–	
<b>РЕСУРСЫ НА ЭКСПЛУАТАЦИОННЫЕ НУЖДЫ</b>					
Расход воды	холодной	расчетный, м <sup>3</sup> /сут	5,70	–	
	горячей	расчетный, м <sup>3</sup> /сут	–	–	
Канализационные стоки, расчетный расход, м <sup>3</sup> /сут			5,70	–	
Расход тепла	всего		расчетный, кВт	122,96	–
	в том числе на отопление		расчетный, кВт	30,16	0,06
Потребная электрическая мощность, кВт			26,4	–	
Расход электроэнергии годовой, МВт·ч (удельные показатели, кВт·ч)			42,24	90,5	
Расход газа расчетный, нм <sup>3</sup> /ч			19,10	–	

### ДОПОЛНИТЕЛЬНЫЕ ДАННЫЕ

Сметная стоимость определена по нормам 2001 г. в ценах 1991 г. Общая стоимость усадьбы дана по сводному сметному расчету, жилого дома – по объектной смете.

### СОСТАВ ПРОЕКТНОЙ ДОКУМЕНТАЦИИ

Номер альбома	Наименование альбома
Альбом 1	Архитектурно-строительные решения. Внутренний водопровод и канализация. Отопление и вентиляция. Электротехнические решения. Устройства связи. Газоснабжение
Альбом 2	Сметы

Объем проектных материалов, приведенных к формату А4, – 301 форматка.

**АВТОР**

КДУП ПИИ «Гомельоблстройпроект»,  
246050, г.Гомель, ул. Речицкая, 1А.

**УТВЕРЖДЕНИЕ И  
ВВЕДЕНИЕ В ДЕЙСТВИЕ**

Министерство архитектуры и строительства Республики  
Беларусь, постановление коллегии от 25 ноября 2005 г. № 218.

**СРОК ДЕЙСТВИЯ**

2010 г.

**ПОСТАВЩИК  
ДОКУМЕНТАЦИИ**

РУП «Минсктиппроект»,  
220023, г. Минск, ул. В.Хоружей, 13/61.

КДУП ПИИ «Гомельоблстройпроект»,  
246050, г.Гомель, ул. Речицкая, 1А.