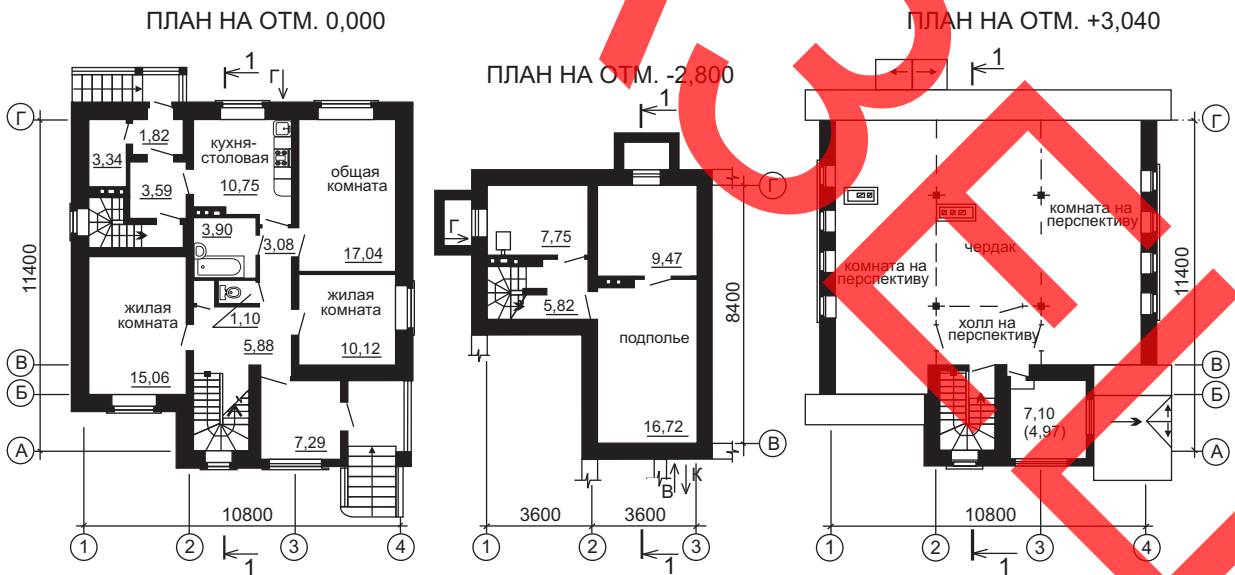
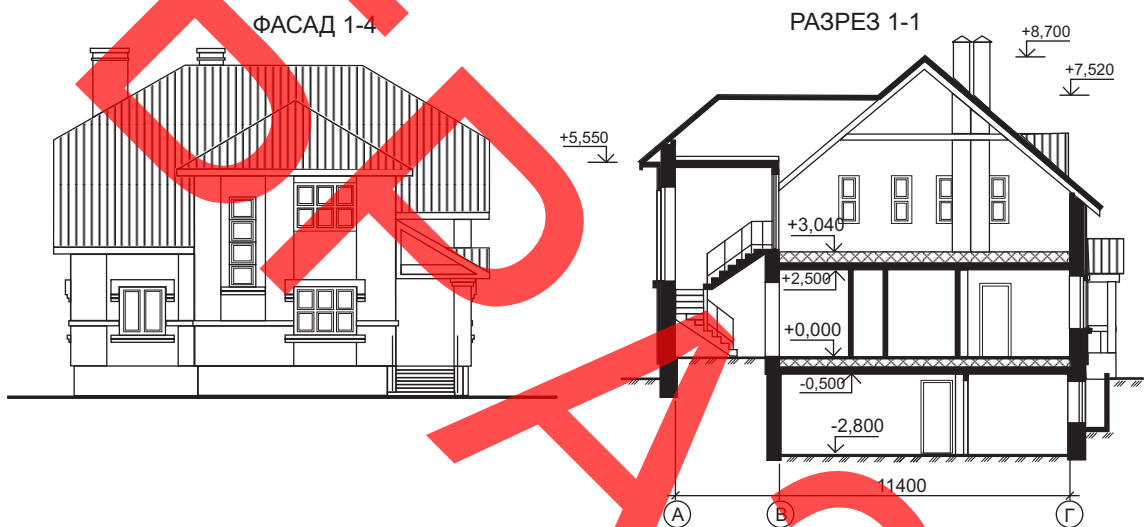


СК-2	СТРОИТЕЛЬНЫЙ КАТАЛОГ Часть 2 Предприятия, здания и сооружения	Б.183-00-60.05
Республика Беларусь	Одноэтажный многоквартирный жилой дом с трехкомнатной квартирой со стенами из газосиликатных блоков с возможностью устройства мансардного этажа	
РУП Минсктиппроект		
2005	Типовой проект	На 4-х страницах Страница 1



ЭКСПЛИКАЦИЯ КВАРТИР

Квартира (тип)	Кол-во	Площадь, м ²	
		жилая	общая
Трехкомнатная	1	42,22	133,34

ОБЛАСТЬ ПРИМЕНЕНИЯ

КЛИМАТИЧЕСКИЕ РАЙОНЫ
И ПОДРАЙОНЫ – ПВ.

РАСЧЕТНАЯ ТЕМПЕРАТУРА
НАРУЖНОГО ВОЗДУХА – минус 24 °С.

НОРМАТИВНОЕ ЗНАЧЕНИЕ
ВЕТРОВОГО ДАВЛЕНИЯ – 0,23 кПа.

НОРМАТИВНОЕ ЗНАЧЕНИЕ ВЕСА
СНЕГОВОГО ПОКРОВА – 1,2 кПа.

СТЕПЕНЬ
ОГНЕСТОЙКОСТИ – IV по СНБ 2.02.01-98.

ИНЖЕНЕРНО-ГЕОЛОГИЧЕСКИЕ
УСЛОВИЯ – обычные.

ОРИЕНТАЦИЯ – свободная.

ИНЖЕНЕРНОЕ ОБЕСПЕЧЕНИЕ

ВОДОСНАБЖЕНИЕ – хозяйственно-питье-
вой водопровод от наружной сети.

ГОРЯЧЕЕ ВОДОСНАБЖЕНИЕ – от котла
на газовом топливе.

КАНАЛИЗАЦИЯ – хозяйственно-бытовая
местная.

ОТОПЛЕНИЕ – от котла на газовом топливе.

ВЕНТИЛЯЦИЯ – естественная.

ЭЛЕКТРОСНАБЖЕНИЕ – от внешней сети,
напряжение 220 В.

ГАЗОСНАБЖЕНИЕ – от дворовой сети
газопровода низкого давления.

СВЯЗЬ И СИГНАЛИЗАЦИЯ – радиофикация
(приемник УКВ), пожарная сигнализация.

ОСНАЩЕНИЕ ЗДАНИЯ

Котел с водонагревателем на газовом топливе,
газовая плита, мойка, умывальник, ванна, унитаз.

СТРОИТЕЛЬНЫЕ КОНСТРУКЦИИ И ИЗДЕЛИЯ

Фундаменты – из сборных бетонных блоков по серии Б1.016.1-1.

Стены наружные – из газосиликатных блоков.

Стены внутренние – из силикатного кирпича.

Перегородки – из силикатного кирпича, из газосиликатных блоков

Перекрытия – сборные железобетонные по серии Б1.038.1-1, вып. 5.

Перекрытие – сборные железобетонные плиты по серии Б1.041.1-1.2000, вып. 2, 3.

Окна – деревянные по СТБ 939-93.

Двери – деревянные по СТБ 1138-98.

Полы – дощатые, из керамической плитки.

Крыша – чердачная.

Кровля – асбестоцементные листы по деревянной обрешетке.

ОТДЕЛКА

НАРУЖНАЯ – облицовка стен силикатным (отдельных участков – лицевым керамическим)
кирпичом.

ВНУТРЕННЯЯ – оклейка обоями, клеевая покраска.

Одноэтажный многоквартирный жилой дом с трехкомнатной квартирой со стенами из газосиликатных блоков с возможностью устройства мансардного этажа		Б.183-00-60.05		Страница 3	
ТЕХНИКО-ЭКОНОМИЧЕСКИЕ ДАННЫЕ И ПОКАЗАТЕЛИ			Всего	Удельные показатели на расчетную единицу	
Расчетная единица – 1 м ² общей площади квартиры			133,34	–	
ТЕХНИЧЕСКИЕ ХАРАКТЕРИСТИКИ					
Площадь, м ²	застройки		154,94	–	
	общая квартиры		133,34	–	
	летних помещений		12,26	–	
Объем строительный, м ³	общий		1266,20	9,50	
СТОИМОСТЬ СТРОИТЕЛЬСТВА					
Сметная стоимость тыс. руб.	общая усадьбы		107,457	–	
	жилого дома		83,670	0,627	
МАТЕРИАЛОЕМКОСТЬ					
Цемент, т (удельные показатели, кг)	всего		46,40	348,0	
	приведенный к М400		43,95	329,6	
Сталь, т (удельные показатели, кг)	всего		2,58	19,3	
	приведенная к классу S240		2,81	21,1	
Бетон и железобетон, м ³	всего		126,23	0,95	
	в том числе сборный		117,73	0,88	
Лесоматериалы, приведенные к круглому лесу, м ³			17,75	0,13	
Кирпич, тыс. шт.			28,4	–	
Газосиликатные блоки, м ³			94,6	–	
РЕСУРСЫ НА ЭКСПЛУАТАЦИОННЫЕ НУЖДЫ					
Расход воды	холодной	расчетный, м ³ /сут	0,51	–	
	горячей	расчетный, м ³ /сут	–	–	
Канализационные стоки, расчетный расход, м ³ /сут			0,51	–	
Расход тепла	всего		расчетный, кВт	19,92	–
	в том числе на отопление		расчетный, кВт	7,71	0,06
Потребная электрическая мощность, кВт			3,0	–	
Расход электроэнергии годовой, МВт·ч (удельные показатели, кВт·ч)			1,2	9,0	
Расход газа расчетный, нм ³ /ч			3,5	–	

ДОПОЛНИТЕЛЬНЫЕ ДАННЫЕ

Сметная стоимость определена по нормам 2001 г. в ценах 1991 г. Общая стоимость усадьбы дана по сводному сметному расчету, жилого дома – по объектной смете.

СОСТАВ ПРОЕКТНОЙ ДОКУМЕНТАЦИИ

Номер альбома	Наименование альбома
Альбом 1	Архитектурно-строительная часть
Альбом 2	Отопление и вентиляция. Водопровод и канализация. Газоснабжение. Электротехническая часть. Слаботочные устройства
Альбом 3	Сметная часть

Объем проектных материалов, приведенных к формату А4, – 310 форматок.

АВТОР

ГУКДПИП «Институт «Могилевстройпроект»,
212009, г. Могилев, ул. Космонавтов, 19.

**УТВЕРЖДЕНИЕ И
ВВЕДЕНИЕ В ДЕЙСТВИЕ**

Министерство архитектуры и строительства Республики
Беларусь, постановление коллегии от 5 октября 2005 г. № 172.

СРОК ДЕЙСТВИЯ

2010 г.

**ПОСТАВЩИК
ДОКУМЕНТАЦИИ**

РУП «Минсктиппроект»,
220023, г. Минск, ул. В.Хоружей, 13/61.

ГУКДПИП «Институт «Могилевстройпроект»,
212009, г. Могилев, ул. Космонавтов, 19.