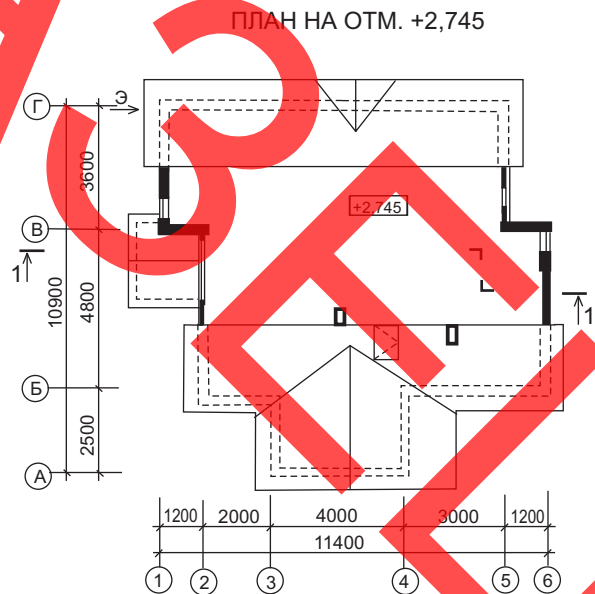
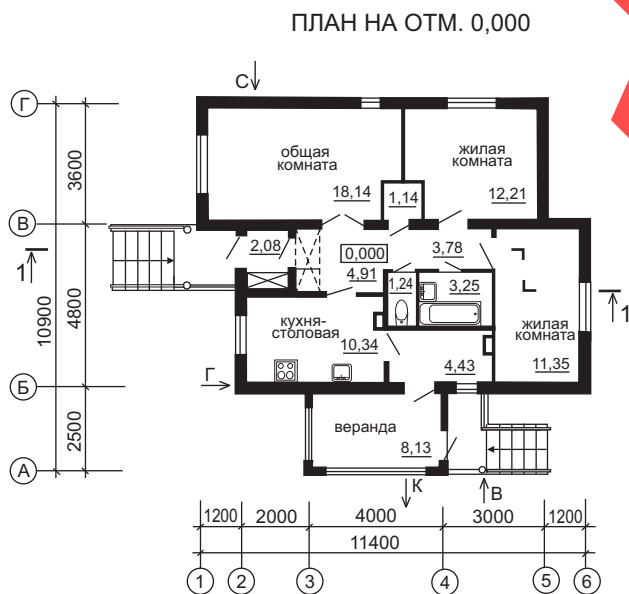
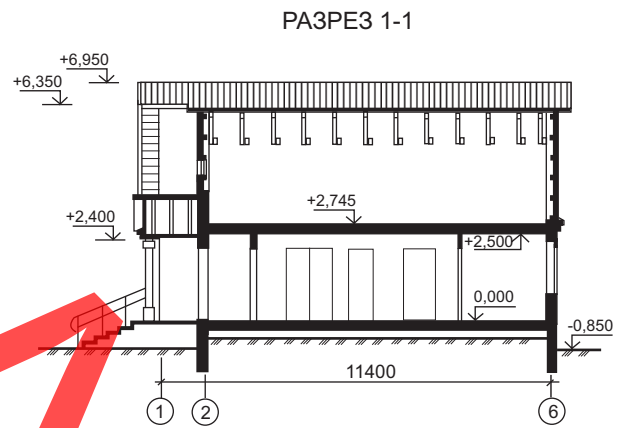
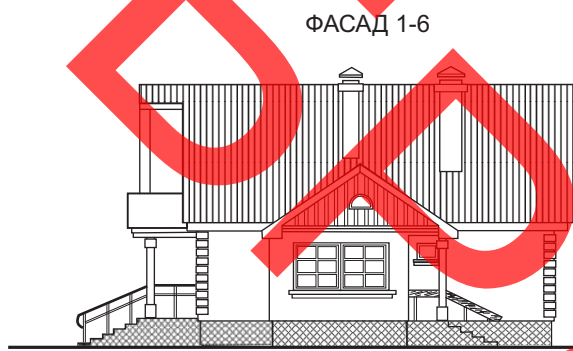


<b>СК-2</b>	<b>СТРОИТЕЛЬНЫЙ КАТАЛОГ</b> <b>Часть 2</b> <b>Предприятия, здания и сооружения</b>	<b>Б.183-00-51.05</b>
<b>Республика Беларусь</b>	Одноэтажный многоквартирный жилой дом с трехкомнатной квартирой со стенами из газосиликатных блоков с возможностью устройства мансардного этажа	
<b>РУП Минсктиппроект</b>		
<b>2005</b>	Типовой проект	На 4-х страницах Страница 1



**ЭКСПЛИКАЦИЯ КВАРТИР**

Квартира (тип)	Кол-во	Площадь, м <sup>2</sup>	
		жилая	общая
Трехкомнатная	1	41,70	81,00

### ОБЛАСТЬ ПРИМЕНЕНИЯ

КЛИМАТИЧЕСКИЕ РАЙОНЫ  
И ПОДРАЙОНЫ – ПВ.

РАСЧЕТНАЯ ТЕМПЕРАТУРА  
НАРУЖНОГО ВОЗДУХА – минус 24 °С.

НОРМАТИВНОЕ ЗНАЧЕНИЕ  
ВЕТРОВОГО ДАВЛЕНИЯ – 0,23 кПа.

НОРМАТИВНОЕ ЗНАЧЕНИЕ ВЕСА  
СНЕГОВОГО ПОКРОВА – 1,2 кПа.

СТЕПЕНЬ  
ОГНЕСТОЙКОСТИ – VIII по СТБ 2.02.01-98.

ИНЖЕНЕРНО-ГЕОЛОГИЧЕСКИЕ  
УСЛОВИЯ – обычные.

ОРИЕНТАЦИЯ – свободная.

### ИНЖЕНЕРНОЕ ОБЕСПЕЧЕНИЕ

ВОДОСНАБЖЕНИЕ – хозяйственно-  
питьевой водопровод от наружной сети.

ГОРЯЧЕЕ ВОДОСНАБЖЕНИЕ – от котла  
на газовом топливе.

КАНАЛИЗАЦИЯ – хозяйственно-бытовая  
в наружную сеть.

ОТОПЛЕНИЕ – от котла на газовом топливе.

ВЕНТИЛЯЦИЯ – естественная.

ЭЛЕКТРОСНАБЖЕНИЕ – от внешней сети,  
напряжение 220 В.

ГАЗОСНАБЖЕНИЕ – от дворовой сети  
газопровода низкого давления.

СВЯЗЬ И СИГНАЛИЗАЦИЯ – радиофикация,  
телефикация, пожарная сигнализация.

### ОСНАЩЕНИЕ ЗДАНИЯ

Котел с водонагревателем на газовом топливе,  
газовая плита, мойка, умывальник, ванна, унитаз.

### СТРОИТЕЛЬНЫЕ КОНСТРУКЦИИ И ИЗДЕЛИЯ

Фундаменты – ленточные монолитные из бетона класса С<sup>12/15</sup>.

Стены наружные – из газосиликатных блоков.

Стены внутренние – из силикатного кирпича.

Перегородки – из газосиликатных блоков, из керамического кирпича.

Перекрытия – сборные железобетонные по серии 1.038.1-1, вып. 1, 5.

Перекрытия – по деревянным балкам.

Окна – деревянные по СТБ 939-93.

Двери – деревянные по СТБ 1138-98.

Полы – дощатые, из керамической плитки.

Крыша – чердачная.

Кровля – асбестоцементные листы по деревянной обрешетке.

### ОТДЕЛКА

НАРУЖНАЯ – цементно-песчаная штукатурка стен с покраской фасадной акриловой краской.

ВНУТРЕННЯЯ – улучшенная штукатурка, подшивка гипсокартонными листами.

Одноэтажный многоквартирный жилой дом с трехкомнатной квартирой со стенами из газосиликатных блоков с возможностью устройства мансардного этажа		Б.183-00-51.05		Страница 3	
<b>ТЕХНИКО-ЭКОНОМИЧЕСКИЕ ДАННЫЕ И ПОКАЗАТЕЛИ</b>			<b>Всего</b>	<b>Удельные показатели на расчетную единицу</b>	
Расчетная единица – 1 м <sup>2</sup> общей площади квартиры			81,00	–	
<b>ТЕХНИЧЕСКИЕ ХАРАКТЕРИСТИКИ</b>					
Площадь, м <sup>2</sup>	застройки		112,66	–	
	общая квартиры		81,00	–	
	летних помещений		8,13	–	
Объем строительный, м <sup>3</sup>	общий		285,80	3,53	
<b>СТОИМОСТЬ СТРОИТЕЛЬСТВА</b>					
Сметная стоимость тыс. руб.	общая усадьбы		48,909	–	
	жилого дома		40,645	0,502	
<b>МАТЕРИАЛОЕМКОСТЬ</b>					
Цемент, т (удельные показатели, кг)	всего		10,86	134,1	
	приведенный к М400		11,89	146,8	
Сталь, т (удельные показатели, кг)	всего		0,11	1,4	
	приведенная к классу S240		0,13	1,5	
Бетон и железобетон, м <sup>3</sup>	всего		42,48	0,52	
	в том числе сборный		0,95	0,01	
Лесоматериалы, приведенные к круглому лесу, м <sup>3</sup>			28,68	0,35	
Кирпич, тыс. шт.			4,62	–	
Газосиликатные блоки, м <sup>3</sup>			46,64	–	
<b>РЕСУРСЫ НА ЭКСПЛУАТАЦИОННЫЕ НУЖДЫ</b>					
Расход воды	холодной	расчетный, м <sup>3</sup> /сут	0,90	–	
	горячей	расчетный, м <sup>3</sup> /сут	–	–	
Канализационные стоки, расчетный расход, м <sup>3</sup> /сут			0,90	–	
Расход тепла	всего		расчетный, кВт	18,23	–
	в том числе на отопление		расчетный, кВт	6,83	0,08
Потребная электрическая мощность, кВт			4,0	–	
Расход электроэнергии годовой, МВт·ч (удельные показатели, кВт·ч)			–	–	
Расход газа расчетный, нм <sup>3</sup> /ч			3,52	–	

**ДОПОЛНИТЕЛЬНЫЕ ДАННЫЕ**

Сметная стоимость определена по нормам 2001 г. в ценах 1991 г. Общая стоимость усадьбы дана по сводному сметному расчету, жилого дома – по объектной смете.

**СОСТАВ ПРОЕКТНОЙ ДОКУМЕНТАЦИИ**

Номер альбома	Наименование альбома
Альбом 1	Архитектурно-строительные решения. Отопление и вентиляция. Водоснабжение и канализация. Электроснабжение. Газоснабжение внутреннее. Системы связи внутренние. Пожарная сигнализация
Альбом 2	Сметная часть

Объем проектных материалов, приведенных к формату А4, – 201 форматка.

**АВТОР**

ОУП «ИНСТИТУТ ГРОДНОГРАЖДАНПРОЕКТ»,  
230023, г. Гродно, ул. Дзержинского, 2/1.

**УТВЕРЖДЕНИЕ И  
ВВЕДЕНИЕ В ДЕЙСТВИЕ**

Министерство архитектуры и строительства Республики  
Беларусь, постановление коллегии от 18 июля 2005 г. № 121.

**СРОК ДЕЙСТВИЯ**

2010 г.

**ПОСТАВЩИК  
ДОКУМЕНТАЦИИ**

РУП «Минсктиппроект»,  
220023, г. Минск, ул. В.Хоружей, 13/61.

ОУП «ИНСТИТУТ ГРОДНОГРАЖДАНПРОЕКТ»,  
230023, г. Гродно, ул. Дзержинского, 2/1.