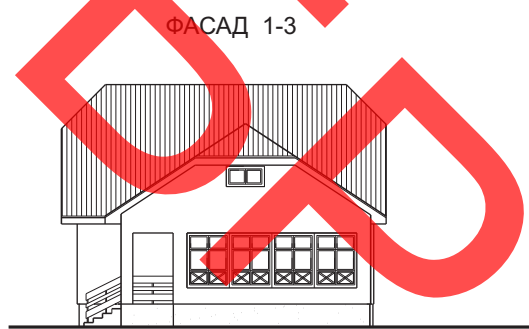
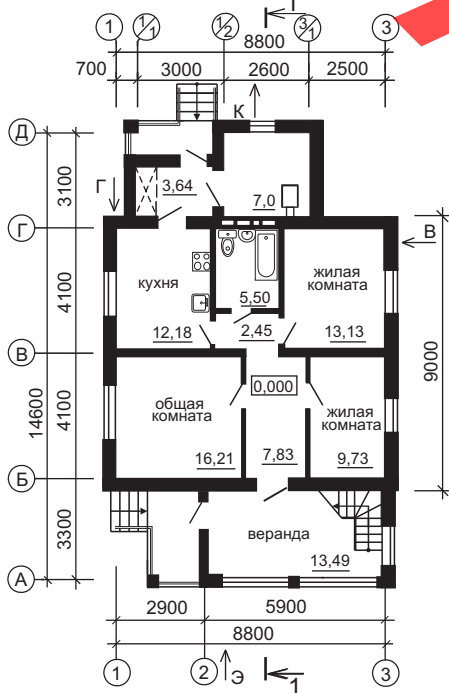


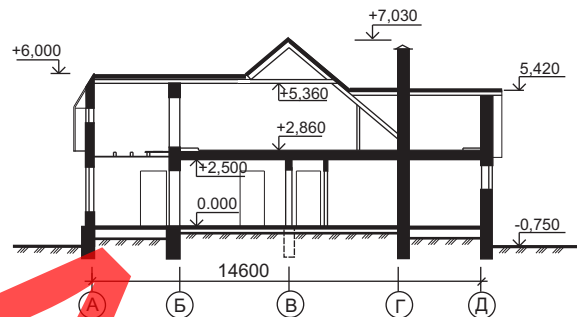
СК-2	СТРОИТЕЛЬНЫЙ КАТАЛОГ Часть 2 Предприятия, здания и сооружения	Б.183-00-49.05
Республика Беларусь	Одноэтажный многоквартирный жилой дом с трехкомнатной квартирой со стенами из газосиликатных блоков с возможностью устройства мансардного этажа	
РУП Минсктиппроект		
2005	Типовой проект	На 4-х страницах Страница 1



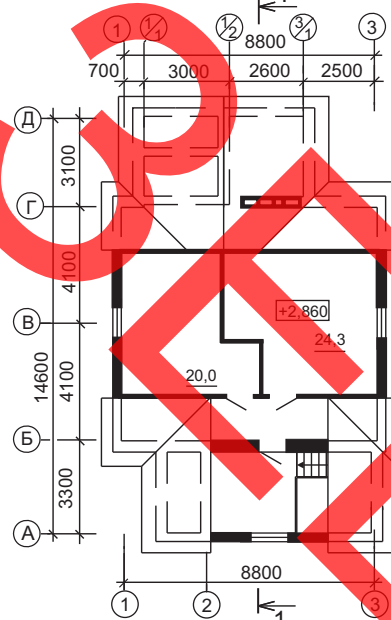
ПЛАН НА ОТМ. 0,000



РАЗРЕЗ 1-1



ПЛАН НА ОТМ. +2,860
(вариант с мансардой)



ЭКСПЛИКАЦИЯ КВАРТИР

Квартира (тип)	Кол-во	Площадь, м ²	
		жилая	общая
Трехкомнатная	1	39,07	91,16

ОБЛАСТЬ ПРИМЕНЕНИЯ

КЛИМАТИЧЕСКИЕ РАЙОНЫ
И ПОДРАЙОНЫ – ПВ.

РАСЧЕТНАЯ ТЕМПЕРАТУРА
НАРУЖНОГО ВОЗДУХА – минус 24 °С.

НОРМАТИВНОЕ ЗНАЧЕНИЕ
ВЕТРОВОГО ДАВЛЕНИЯ – 0,23 кПа.

НОРМАТИВНОЕ ЗНАЧЕНИЕ
ВЕСА СНЕГОВОГО ПОКРОВА – 1,20 кПа.

СТЕПЕНЬ
ОГНЕСТОЙКОСТИ – IV по СНБ 2.02.01-98.

ИНЖЕНЕРНО-ГЕОЛОГИЧЕСКИЕ
УСЛОВИЯ – обычные.

ОРИЕНТАЦИЯ – свободная.

ИНЖЕНЕРНОЕ ОБЕСПЕЧЕНИЕ

ВОДОСНАБЖЕНИЕ – хозяйственно-
питьевой водопровод от наружной сети.

ГОРЯЧЕЕ ВОДОСНАБЖЕНИЕ – от котла
на твердом топливе.

КАНАЛИЗАЦИЯ – хозяйственно-бытовая
местная.

ОТОПЛЕНИЕ – от котла на твердом топливе.

ВЕНТИЛЯЦИЯ – естественная.

ЭЛЕКТРОСНАБЖЕНИЕ – от внешней сети,
напряжение 220В.

ГАЗОСНАБЖЕНИЕ – от индивидуальной
баллонной установки сжиженного газа.

СВЯЗЬ И СИГНАЛИЗАЦИЯ – радиофикация,
телефикация, пожарная сигнализация.

ПОЖАРОТУШЕНИЕ – внутриквартирное.

ОСНАЩЕНИЕ ЗДАНИЯ

Котел с водонагревателем на твердом топливе,
газовая плита, мойка, умывальник, ванна, унитаз.

СТРОИТЕЛЬНЫЕ КОНСТРУКЦИИ И ИЗДЕЛИЯ

Фундаменты – монолитные ленточные из бетона класса С^{12/15}.

Стены наружные – из газосиликатных блоков.

Стены внутренние – из силикатного кирпича.

Перегородки – из газосиликатных блоков, из керамического кирпича.

Перекрытие – сборные железобетонные плиты по серии Б1.041.1-1 2000, вып. 3.

Перекрышки – сборные железобетонные по серии Б1.038.1-1, вып. 1, 4, 5

Окна – деревянные по СТБ 939-93.

Двери – деревянные по СТБ 1138-98.

Полы – дощатые, из керамической плитки.

Крыша – чердачная.

Кровля – асбестоцементные листы по деревянной обрешетке.

ОТДЕЛКА

НАРУЖНАЯ – штукатурка стен с покраской фасадными красками

ВНУТРЕННЯЯ – штукатурка стен, оклейка обоями, покраска водоэмульсионной краской,
потолки – клеевая покраска, известковая побелка, подшивка гипсокартонными листами.

Одноэтажный многоквартирный жилой дом с трехкомнатной квартирой со стенами из газосиликатных блоков с возможностью устройства мансардного этажа		Б.183-00-49.05		Страница 3	
ТЕХНИКО-ЭКОНОМИЧЕСКИЕ ДАННЫЕ И ПОКАЗАТЕЛИ			Всего	Удельные показатели на расчетную единицу	
Расчетная единица — 1 м ² общей площади квартиры			91,16	—	
ТЕХНИЧЕСКИЕ ХАРАКТЕРИСТИКИ					
Площадь, м ²	застройки		134,79	—	
	общая квартиры		91,16	—	
	летних помещений		13,49	—	
Объем строительный, м ³	общий		605,5	6,64	
СТОИМОСТЬ СТРОИТЕЛЬСТВА					
Сметная стоимость, тыс. руб.	общая усадьбы		49,922	—	
	жилого дома		42,443	0,465	
МАТЕРИАЛОЕМКОСТЬ					
Цемент, т (удельные показатели, кг)	всего		16,47	180,1	
	приведенный к М400		18,11	198,6	
Сталь, т (удельные показатели, кг)	всего		0,93	10,2	
	приведенная к классу S240		1,16	12,7	
Бетон и железобетон, м ³	всего		49,8	0,55	
	в том числе сборный		15,2	0,17	
Лесоматериалы, приведенные к круглому лесу, м ³			22,4	0,25	
Кирпич, тыс. шт.			3,07	—	
Газосиликатные блоки, м ³			69,38	—	
РЕСУРСЫ НА ЭКСПЛУАТАЦИОННЫЕ НУЖДЫ					
Расход воды	холодной	расчетный, м ³ /сут	0,90	—	
	горячей	расчетный, м ³ /сут	—	—	
Канализационные стоки, расчетный расход, м ³ /сут			0,90	—	
Расход тепла	всего		расчетный, кВт	25,87	—
	в том числе на отопление		расчетный, кВт	8,47	0,09
Потребная электрическая мощность, кВт			7,5	—	
Расход электроэнергии годовой, МВт·ч (удельные показатели, кВт·ч)			6,75	74,00	
Расход газа расчетный, нм ³ /ч			0,43	—	

ДОПОЛНИТЕЛЬНЫЕ ДАННЫЕ

Сметная стоимость определена по нормам 2001 г. в ценах 1991 г. Общая стоимость усадьбы дана по сводному сметному расчету, жилого дома – по объектной смете.

СОСТАВ ПРОЕКТНОЙ ДОКУМЕНТАЦИИ

Номер альбома	Наименование альбома
Альбом 1	Пояснительная записка. Архитектурно-строительные решения. Отопление и вентиляция. Водопровод и канализация. Электрическое освещение. Слаботочные устройства. Пожарная сигнализация. Газоснабжение
Альбом 2	Сметная документация

Объем проектных материалов, приведенных к формату А4, – 210 форматок.

АВТОР

УП «Гипросельстрой»,
220123, г. Минск, ул.В.Хоружей, 29.

**УТВЕРЖДЕНИЕ И
ВВЕДЕНИЕ В ДЕЙСТВИЕ**

Министерство архитектуры и строительства Республики
Беларусь, постановление коллегии от 18 июля 2005 г. №121.

СРОК ДЕЙСТВИЯ

2010 г.

**ПОСТАВЩИК
ДОКУМЕНТАЦИИ**

РУП «Минсктиппроект»,
220123, г. Минск, ул. В.Хоружей, 13/61.

УП «Гипросельстрой»,
220123, г. Минск, ул. В.Хоружей, 29.