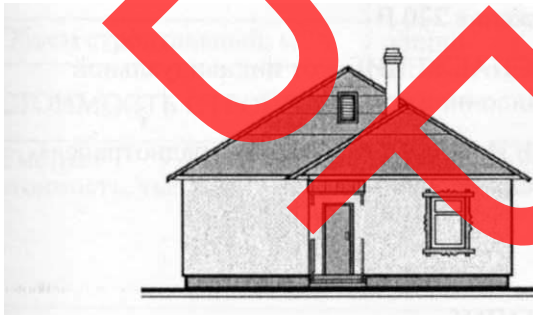
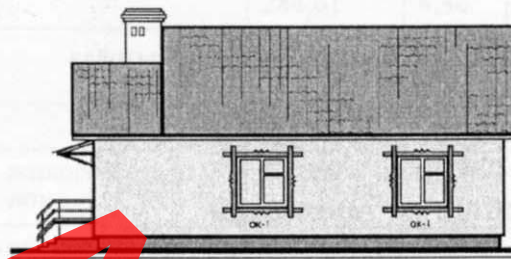


РЕСПУБЛИКА БЕЛАРУСЬ	СТРОИТЕЛЬНЫЙ КАТАЛОГ Часть 2 Предприятия, здания и сооружения	Б.183-00-24.04
РУП Минсктиппроект	Одноэтажный многоквартирный жилой дом с трехкомнатной квартирой типа ЗБ со стенами из газосиликатных блоков	Типовой проект
2004		На 4-х страницах Страница 1

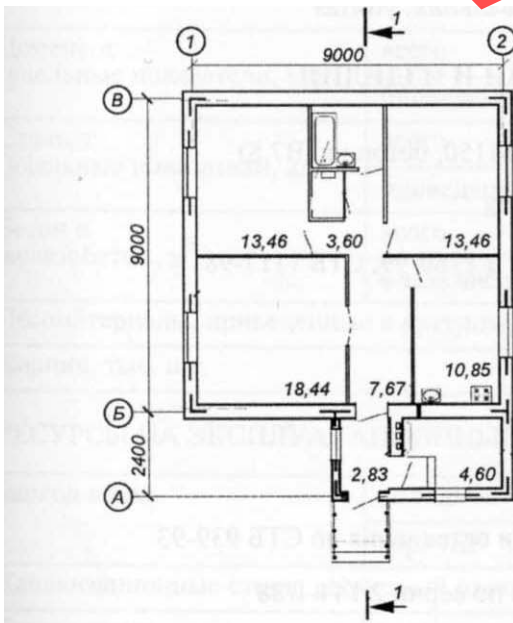
Фасад 1-2



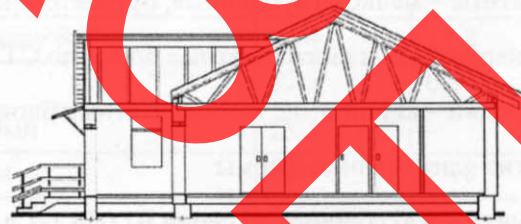
Фасад А-В



План



Разрез 1-1



ЭКСПЛИКАЦИЯ КВАРТИР

Квартира	Кол-во	Площадь, м ²	
		жилая	общая
Трехкомнатная типа ЗБ	1	45,36	79,71

ОБЛАСТЬ ПРИМЕНЕНИЯ

КЛИМАТИЧЕСКИЕ РАЙОНЫ
И ПОДРАЙОНЫ – II.

РАСЧЕТНАЯ ТЕМПЕРАТУРА
НАРУЖНОГО ВОЗДУХА – минус 26 °С.

НОРМАТИВНОЕ ЗНАЧЕНИЕ
ВЕТРОВОГО ДАВЛЕНИЯ – 230 МПа.

НОРМАТИВНОЕ ЗНАЧЕНИЕ ВЕСА
СНЕГОВОГО ПОКРОВА – 1,0 кПа.

СТЕПЕНЬ ОГНЕСТОЙКОСТИ – третья.

ИНЖЕНЕРНО-ГЕОЛОГИЧЕСКИЕ
УСЛОВИЯ – обычные.

ОРИЕНТАЦИЯ – свободная.

ИНЖЕНЕРНОЕ ОБЕСПЕЧЕНИЕ

ВОДОСНАБЖЕНИЕ – холодное, от наружной
сети, горячее – от водоподогревателя.

КАНАЛИЗАЦИЯ – хозяйственно-бытовая
местная.

ОТОПЛЕНИЕ – от отопительного котла.

ВЕНТИЛЯЦИЯ – естественная.

ЭЛЕКТРОСНАБЖЕНИЕ – от внешней сети,
напряжение 220 В.

ГАЗОСНАБЖЕНИЕ – от индивидуальной
газобаллонной установки.

СВЯЗЬ И СИГНАЛИЗАЦИЯ – радиотрансляция,
телефикация КС-ТГ-20-01.

ОСНАЩЕНИЕ ЗДАНИЯ

Газовая плита, мойка, ванна, умывальник, унитаз

СТРОИТЕЛЬНЫЕ КОНСТРУКЦИИ И ИЗДЕЛИЯ

Фундаменты – мелкозаглубленные, бутобетонные (бут-М150, бетон кл. В7,5).

Стены наружные – газосиликатные блоки по СТБ 1117-98.

Перегородки – кирпичные, газосиликатные блоки по СТБ 1160-99, СТБ 1117-98.

Покрытие – деревянные фермы.

Перекрышки – железобетонные сборные по серии Б1.038.1-1, вып. 1.

Двери наружные – деревянные по СТБ 1138-98.

Двери внутренние – деревянные по СТБ 1138-98.

Окна – деревянные раздельно-спаренные с тремя рядами остекления по СТБ 939-93.

Полы – деревянные, из керамической плитки, бетонные по серии 2.144-1/88.

Кровля – волнистые асбестоцементные листы по деревянным фермам по СТБ 1118-98.

ОТДЕЛКА

НАРУЖНАЯ – штукатурка, окраска фасадными красками.

ВНУТРЕННЯЯ – обои, керамическая плитка, масляная краска, известковая побелка.

Одноэтажный многоквартирный жилой дом с трехкомнатной квартирой со стенами из газосиликатных блоков		Б.183-00-24.04		Страница 3	
ТЕХНИКО-ЭКОНОМИЧЕСКИЕ ДАННЫЕ И ПОКАЗАТЕЛИ			Всего	Удельные показатели на расчетную единицу	
Расчетная единица — 1 м ² общей площади квартиры			79,71	—	
ТЕХНИЧЕСКИЕ ХАРАКТЕРИСТИКИ					
Площадь, м ²	застройки		108,65	—	
	общая площадь, в том числе подземная часть		79,71	—	
Объем строительный, м ³	общий		284,61	4,34	
СТОИМОСТЬ СТРОИТЕЛЬСТВА					
Сметная стоимость, тыс. руб.	Общая усадьбы		37,415	—	
	в том числе	жилого дома	27,069	0,339	
		оборудования	—	—	
МАТЕРИАЛОЕМКОСТЬ					
Цемент, т (удельные показатели, кг)	всего		13,39	168	
	приведенный к М400		12,05	151	
Сталь, т (удельные показатели, кг)	всего		0,72	9	
	приведенная к классу S240		0,94	11,8	
Бетон и железобетон, м ³	всего		27,5	0,345	
	в том числе сборный		23,5	—	
Лесоматериалы, приведенные к круглому лесу, м ³			6,4	0,08	
Кирпич, тыс. шт.			2,049	—	
РЕСУРСЫ НА ЭКСПЛУАТАЦИОННЫЕ НУЖДЫ					
Расход воды	холодной	расчетный, л/с	0,01	—	
	горячей	расчетный, л/с	—	—	
Канализационные стоки, расчетный расход, л/с			2,00	—	
Расход тепла	всего		расчетный, кВт	14,01	—
	в том числе на отопление		расчетный, кВт	14,01	0,158
Потребная электрическая мощность, кВт			7,5	—	
Расход электроэнергии годовой, МВт·ч (удельные показатели, кВт·ч)			9,0	—	
Расход газа		расчетный, нм ³ /ч	0,46	—	

ДОПОЛНИТЕЛЬНЫЕ ДАННЫЕ

В проекте разработан вариант отопления с нагревательными приборами радиаторами.
Расчетный показатель – 1 м² общей площади квартиры. Количество расчетных единиц – 79,71.
Сметная стоимость определена по нормам 2001 г. в ценах 1991 г.

СОСТАВ ПРОЕКТНОЙ ДОКУМЕНТАЦИИ

Номер альбома	Наименование альбома
Альбом 1	Архитектурно-строительные решения. Отопление и вентиляция. Внутренний водопровод и канализация. Электротехническая часть. Устройства связи. Газоснабжение.
Альбом 2	Сметная документация

Объем проектных материалов, приведенных к формату А4, – 133 форматки.

АВТОР

ПК «Институт «Мозырьсельстройпроект»,
ул. Советская, 198, 247760, Гомельская обл., г. Мозырь.

УТВЕРЖДЕНИЕ И ВВЕДЕНИЕ В ДЕЙСТВИЕ

Утвержден Министерством архитектуры и строительства
Республики Беларусь, постановление коллегии от 30.12.2003.

СРОК ДЕЙСТВИЯ

2009 г.

ПОСТАВЩИК ДОКУМЕНТАЦИИ

РУП «Минсктиппроект»,
ул. В. Хоружей, 13/61, 220123, г. Минск.