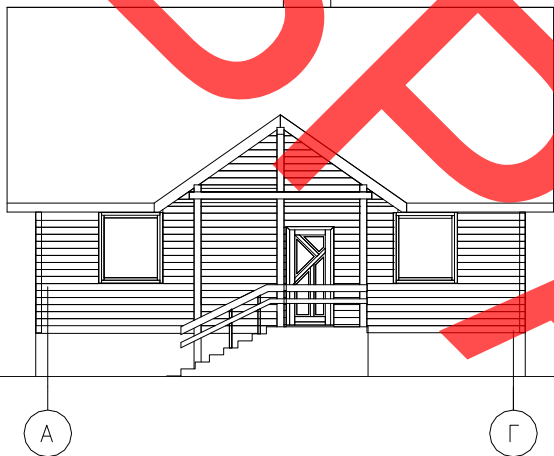


<p>РЕСПУБЛИКА БЕЛАРУСЬ</p>	<p>СТРОИТЕЛЬНЫЙ КАТАЛОГ Часть 2 Предприятия, здания и сооружения</p>	<p>Б.181-00-123.09</p>
<p>Государственное предприятие «РНТЦ по ценообразованию в строительстве»</p>	<p>Одноэтажный многоквартирный жилой дом с трехкомнатной квартирой с деревянными каркасными стенами с возможностью устройства мансардного этажа</p>	<p>Типовой проект</p>
<p>2009</p>		<p>На 4-х страницах Страница 1</p>

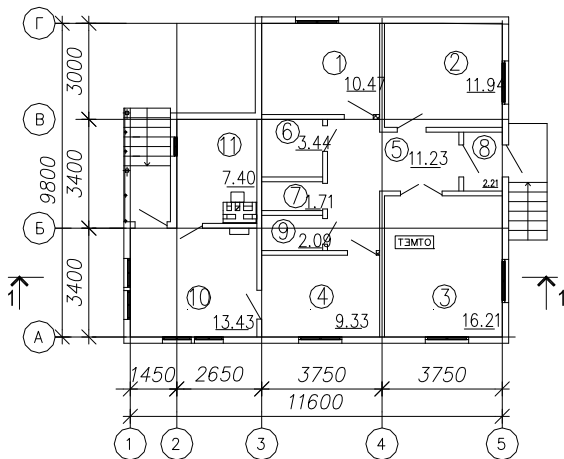
Фасад А-Г



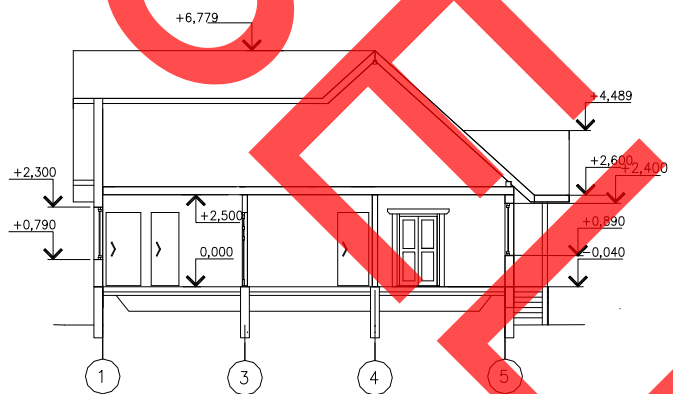
Фасад 1-5



План на отметке 0.000



Разрез 1-1



ЭКСПЛИКАЦИЯ КВАРТИР

Квартира (тип)	Кол-во	Площадь, м ²	
		жилая	общая
Трехкомнатная	1	38,62	89,46

Одноэтажный многоквартирный жилой дом с трехкомнатной квартирой с деревянными каркасными стенами с возможностью устройства мансардного этажа

Б.181-00-123.09

Страница 2

ОБЛАСТЬ ПРИМЕНЕНИЯ

КЛИМАТИЧЕСКИЕ РАЙОНЫ
И ПОДРАЙОНЫ – ПБ.

РАСЧЕТНАЯ ТЕМПЕРАТУРА
НАРУЖНОГО ВОЗДУХА – минус 24 С.

НОРМАТИВНОЕ ЗНАЧЕНИЕ
ВЕТРОВОГО ДАВЛЕНИЯ – 0,23 кПа.

НОРМАТИВНОЕ ЗНАЧЕНИЕ ВЕСА
СНЕГОВОГО ПОКРОВА – 1,2 кПа.

СТЕПЕНЬ
ОГНЕСТОЙКОСТИ – VIII по СНБ 2.02.01-98.

ИНЖЕНЕРНО-ГЕОЛОГИЧЕСКИЕ
УСЛОВИЯ – обычные.

ОРИЕНТАЦИЯ – свободная.

ИНЖЕНЕРНОЕ ОБЕСПЕЧЕНИЕ

ВОДОСНАБЖЕНИЕ – от наружных сетей.

КАНАЛИЗАЦИЯ – наружная сеть канализации.

ОТОПЛЕНИЕ – аппарат газовый бытовой.

ВЕНТИЛЯЦИЯ – приточно-вытяжная с естественным побуждением.

ЭЛЕКТРОСНАБЖЕНИЕ – от воздушного ввода, напряжение 220 В.

ГАЗОСНАБЖЕНИЕ – уличный газопровод природного газа.

СВЯЗЬ И СИГНАЛИЗАЦИЯ – радиофикация, телефонизация, пожарные извещатели.

ПОЖАРОТУШЕНИЕ – наружное.

ОСНАЩЕНИЕ ЗДАНИЯ

Оборудование кухонь: газовые плиты, аппарат отопительный газовый бытовой, мойки и др.

СТРОИТЕЛЬНЫЕ КОНСТРУКЦИИ И ИЗДЕЛИЯ

Фундаменты – буронабивные сваи с монолитным железобетонным ростверком.

Стены наружные – деревянные щитовые с облицовкой деревянной облицовкой.

Стены внутренние – деревянные щитовые.

Перегородки – деревянные щитовые панели.

Покрытия – деревянные щитовые панели.

Заполнение проемов (окна, двери) – оконные блоки деревянные, отдельные со стеклопакетами по СТБ 939-93, СТБ 1138-98.

Полы – дощатые, бетонные, керамическая плитка.

Кровля – скатная крыша с покрытием асбестоцементными цветными листами марки 40/150-8 СТБ 1118-98.

Наибольшая масса монтажного элемента – 1,5 т (стенная панель)

ОТДЕЛКА

НАРУЖНАЯ – облицовка деревянной облицовкой СТБ 1074-97 по типу «БЛОК-ХАУС» (имитация бревна), покрытие составом ПИНОТЕКС, цоколь – затирка цементно-песчаным раствором с покраской фасадными красками.

ВНУТРЕННЯЯ – оклейка обоями, кухня – акриловая покраска и облицовка керамической глазурированной плиткой по фронту оборудования, тамбур, веранда и топчанная – акриловая покраска, ванная и санузел – масляная и акриловая покраска, облицовка глазурированной плиткой на высоту 1,6 м, потолки – акриловая покраска составами.

Одноэтажный многоквартирный жилой дом с трехкомнатной квартирой с деревянными каркасными стенами с возможностью устройства мансардного этажа		Б.181-00-123.09		Страница 3		
ТЕХНИКО-ЭКОНОМИЧЕСКИЕ ДАННЫЕ И ПОКАЗАТЕЛИ			Всего	Удельные показатели на расчетную единицу		
Расчетная единица — 1 м ² общей площади квартиры			89,46	—		
ТЕХНИЧЕСКИЕ ХАРАКТЕРИСТИКИ						
Площадь, м ²	застройки		114,68	—		
	жилого здания		89,46	—		
Строительный объем жилого здания, м ³			311,30	—		
СТОИМОСТЬ СТРОИТЕЛЬСТВА						
Сметная стоимость, тыс. руб. в ценах на 01.01.2006г.	общая		127 298	—		
	в том числе	строительно-монтажных работ	106 765	—		
		оборудования	41	—		
МАТЕРИАЛОЕМКОСТЬ						
Цемент, т (удельные показатели, кг)	всего		—	—		
	приведенный к М400		—	—		
Сталь, т (удельные показатели, кг)	всего		—	—		
	приведенная к классу S240		—	—		
Бетон и железобетон, м ³	всего		—	—		
	в том числе сборный		—	—		
Лесоматериалы, приведенные к круглому лесу, м ³			—	—		
Кирпич, тыс. шт.			—	—		
Газосиликатные блоки, м ³			—	—		
РЕСУРСЫ НА ЭКСПЛУАТАЦИОННЫЕ НУЖДЫ						
Расход воды	холодной	расчетный, м ³ /сут	0,72	—		
	горячей	расчетный, м ³ /сут	—	—		
Канализационные стоки, расчетный расход, м ³ /сут			0,72	—		
Расход тепла	всего		расчетный, ккал/ч	17510	—	
	в том числе на отопление		расчетный, ккал/ч	6510	—	
Потребная электрическая мощность, кВт			—	0,067		
Расход электроэнергии годовой, МВт·ч			21	—		
Расход газа расчетный, нм ³ /ч			3,58	—		

Одноэтажный многоквартирный жилой дом
с трехкомнатной квартирой с деревянными каркасными
стенами с возможностью устройства мансардного этажа

Б.181-00-123.09

Страница 4

ДОПОЛНИТЕЛЬНЫЕ ДАННЫЕ

Сметная стоимость определена в ценах 2006 г.

СОСТАВ ПРОЕКТНОЙ ДОКУМЕНТАЦИИ

Номер альбома	Наименование альбома
Альбом 1	Архитектурно-строительные решения. Инженерное оборудование.
Альбом 2	Сметы
Альбом 3	Монтажные схемы
Альбом 4	Монтажные узлы

Объем проектных материалов, приведенных к формату А4, — 320 форматок.

АВТОР

ОАО «Институт «Могилевгражданпроект»,
ул. Буденного, 11, 212030 г. Могилев.

УТВЕРЖДЕНИЕ И ВВЕДЕНИЕ В ДЕЙСТВИЕ

Министерство архитектуры и строительства Республики
Беларусь, постановление коллегии от 30.04.2009 г. № 115.

СРОК ДЕЙСТВИЯ

2014 г.

ПОСТАВЩИК ДОКУМЕНТАЦИИ

Государственное предприятие «РНТЦ по ценообразованию
в строительстве», 220068, г. Минск, ул. Н. А. Некрасова, 114,
тел/факс: (017 287-81-25

Регистрационный номер 33