

РЕСПУБЛИКА БЕЛАРУСЬ	СТРОИТЕЛЬНЫЙ КАТАЛОГ Часть 2 Предприятия, здания и сооружения	Б.179-00-148.10
Государственное предприятие «РНТЦ по ценообразованию в строительстве»	Одноэтажный многоквартирный жилой дом с трехкомнатной квартирой со стенами трехслойной конструкции с возможностью устройства мансардного этажа	Типовой проект
2012		На 4-х страницах Страница 1

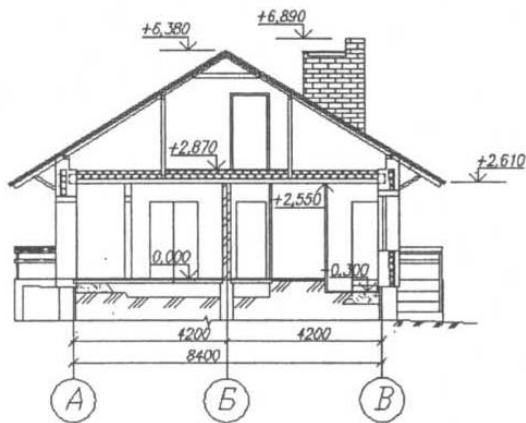
Фасад В-А



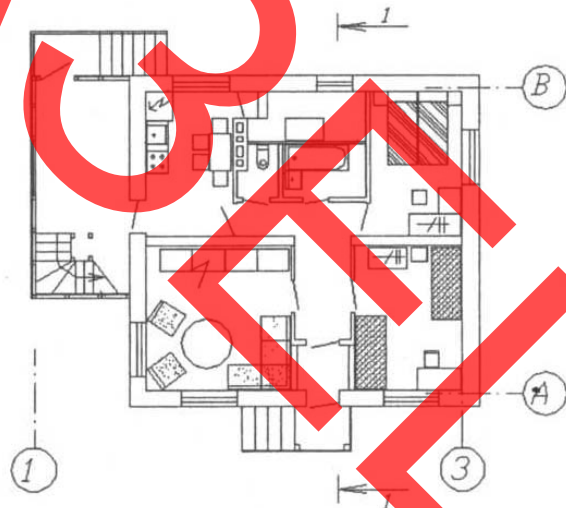
Фасад 1-3



Разрез 1-1



План этажа с расстановкой мебели



ЭКСПЛИКАЦИЯ КВАРТИРЫ

Квартира (тип)	Кол-во	Площадь, м ²	
		жилых комнат	общая квартиры
Трехкомнатная	1	36,57	78,44

Одноэтажный многоквартирный жилой дом с трехкомнатной квартирой со стенами трехслойной конструкции с возможностью устройства мансардного этажа

Б.179-00-148.10

Страница 2

ОБЛАСТЬ ПРИМЕНЕНИЯ

КЛИМАТИЧЕСКИЕ РАЙОНЫ
И ПОДРАЙОНЫ – ПВ.

РАСЧЕТНАЯ ТЕМПЕРАТУРА
НАРУЖНОГО ВОЗДУХА – 25 °С.

НОРМАТИВНОЕ ЗНАЧЕНИЕ
ВЕТРОВОГО ДАВЛЕНИЯ – 0,23 кПа.

ОРИЕНТАЦИЯ – свободная

НОРМАТИВНОЕ ЗНАЧЕНИЕ ВЕСА
СНЕГОВОГО ПОКРОВА – 1,2 кПа.

СТЕПЕНЬ
ОГНЕСТОЙКОСТИ – УШ ПО СНБ 2.02.01-98*.

ИНЖЕНЕРНО-ГЕОЛОГИЧЕСКИЕ
УСЛОВИЯ – обычные.

ИНЖЕНЕРНОЕ ОБЕСПЕЧЕНИЕ

ВОДОСНАБЖЕНИЕ – хозяйственно-питьевой водопровод от наружной сети.

КАНАЛИЗАЦИЯ – хозяйственно-бытовая местная.

ОТОПЛЕНИЕ – от котла со встроенным водоподогревателем на твердом (или газовом) топливе.

ВЕНТИЛЯЦИЯ – естественная.

ЭЛЕКТРОСНАБЖЕНИЕ – от внешней сети, напряжение 220 В.

ГАЗОСНАБЖЕНИЕ – от индивидуальной баллонной установки сжиженного газа.

СВЯЗЬ и СИГНАЛИЗАЦИЯ – радиотрансляция, телефонизация, телефикация, автономные дымовые пожарные извещатели.

ОСНАЩЕНИЕ ЗДАНИЯ

Газовая плита, мойка, ванна, умывальник, унитаз, котел на твердом топливе.

СТРОИТЕЛЬНЫЕ КОНСТРУКЦИИ И ИЗДЕЛИЯ

Фундаменты – столбчатые из монолитного бетона.

Ростверк – монолитная железобетонная раббалка.

Стены наружные – газосиликатные блоки с облицовкой лицевым керамическим кирпичом с утеплителем внутри из плит пенополистерольных.

Стены внутренние – керамический кирпич.

Перегородки – из керамического рядового кирпича и гипсокартонные по серии 1.031.9-1, вып. 1.

Перекрытия – по деревянным балкам.

Окна – по СТБ 939-93

Двери – по СТБ 1138-98.

Полы – дощатые, из керамической плитки.

Кровля – асбестоцементные листы по СТБ 1118-98.

ОТДЕЛКА

НАРУЖНАЯ – расшивка швов кирпичной кладки, облицовка отделочной доской или сайдингом стен веранды.

ВНУТРЕННЯЯ – обои в жилых комнатах и водно-дисперсионная латексная окраска на кухне, в ванной и туалете; облицовка керамической плиткой на высоту 1,8 м; потолки – водно-дисперсионная латексная окраска.

Одноэтажный многоквартирный жилой дом с трехкомнатной квартирой со стенами трехслойной конструкции с возможностью устройства мансардного этажа		Б.179-00-148.10		Страница 3		
ТЕХНИКО-ЭКОНОМИЧЕСКИЕ ДАННЫЕ И ПОКАЗАТЕЛИ			Всего	Удельные показатели на расчетную единицу		
Расчетная единица — 1 м ² общей площади жилого здания			78,44	—		
ТЕХНИЧЕСКИЕ ХАРАКТЕРИСТИКИ						
Площадь, м	застройки		114,4	—		
	общая площадь, в том числе:		78,44	—		
	подземная часть					
	летних помещений		14,72	—		
Объем строительный, м ³	общий		304,88	—		
СТОИМОСТЬ СТРОИТЕЛЬСТВА						
Сметная стоимость, тыс. руб.	общая		117,395	—		
	в том числе	строительно-монтажных работ	77,553	0,988		
		оборудования	—	—		
РЕСУРСЫ НА ЭКСПЛУАТАЦИОННЫЕ НУЖДЫ						
Расход воды	холодной	расчетный, м ³ /сут	0,72	—		
	горячей	расчетный, м ³ /сут	—	—		
Канализационные стоки, расчетный расход, м ³ /сут			0,72	—		
Расход тепла	всего		расчетный, кВт	14,4	—	
	в том числе на отопление		расчетный, кВт	7,4	—	
Потребная электрическая мощность, кВт			5,0	—		
Расход электроэнергии годовой, МВт ч (удельные показатели, кВт ч)			—	—		
Расход газа		расчетный, нм ³ /ч	0,512	—		
ДОПОЛНИТЕЛЬНЫЕ ДАННЫЕ						
Расчетный показатель — 1 м ² общей площади квартиры. Количество расчетных единиц — 78.44.						
Сметная стоимость определена в ценах 2006 г.						
Данный типовой проект разработан взамен Б. 183-00-8.04 (вариант 1).						

Одноэтажный многоквартирный жилой дом с трехкомнатной квартирой со стенами трехслойной конструкции с возможностью устройства мансардного этажа

Б.179-00-148.10

Страница 4

СОСТАВ ПРОЕКТНОЙ ДОКУМЕНТАЦИИ

Номер альбома	Наименование альбома
Альбом 1	Архитектурно-строительная часть
Альбом 2	Водоснабжение и канализация, отопление и вентиляция, электротехническая часть, слаботочные сети, пожарная сигнализация, газоснабжение
Альбом 3	ПОС
Альбом 4	Сметная документация

Полный объем проектных материалов, приведенных к формату А4, — 300 форматок.

АВТОР

Дочернее коммунальное проектно-исследовательское унитарное предприятие «Институт Витебксельстройпроект», ул. Будённого, 2, 210605 г. Витебск.

УТВЕРЖДЕНИЕ И ВВЕДЕНИЕ В ДЕЙСТВИЕ

Министерство архитектуры и строительства Республики Беларусь, постановление коллегии от 11.10.2012 № 382.

СРОК ДЕЙСТВИЯ

2017 г.

ПОСТАВЩИК ДОКУМЕНТАЦИИ

Государственное предприятие «РНТЦ по ценообразованию в строительстве», 220068, г. Минск, ул. Н. А. Некрасова, 114, тел/факс: (017 287-81-25

Регистрационный номер 82