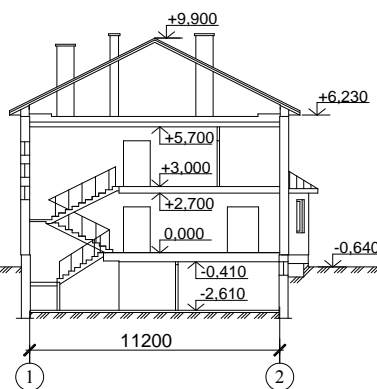


<p>РЕСПУБЛИКА БЕЛАРУСЬ</p>	<p>СТРОИТЕЛЬНЫЙ КАТАЛОГ Часть 2 Предприятия, здания и сооружения</p>	<p>Б2.143-00-115.08</p>
<p>Государственное предприятие «РНТЦ по ценообразованию в строительстве»</p>	<p>Двухэтажный одноквартирный жилой дом семейного типа со стенами из блоков ячеистого бетона</p>	<p>Типовой проект</p>
<p>2009</p>		<p>На 4-х страницах Страница 1</p>

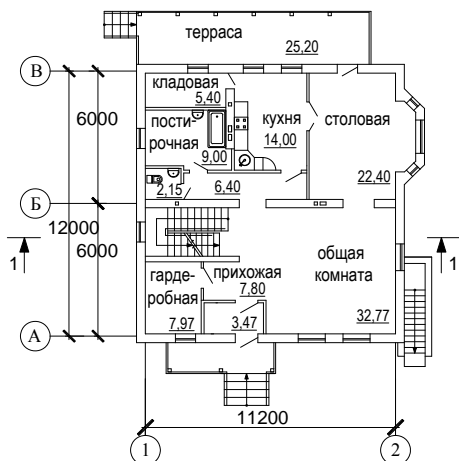
ФАСАД 1 - 2



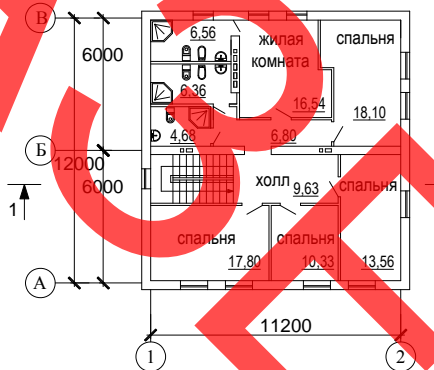
РАЗРЕЗ 1 - 1



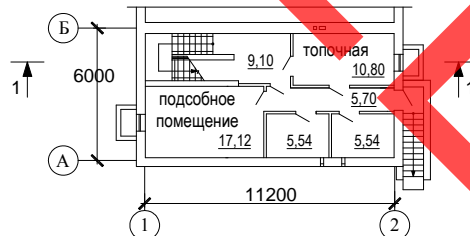
ПЛАН НА ОТМ. 0,000



ПЛАН НА ОТМ. +3,000



ПЛАН НА ОТМ. -2,610



ЭКСПЛИКАЦИЯ КВАРТИР

Квартира (тип)	Кол-во	Площадь, м ²	
		жилая	общая
Семикомнатная	1	129,45	223,89

Двухэтажный многоквартирный жилой дом семейного типа
со стенами из блоков ячеистого бетона

Б2.143-00-115.08

Страница 2

ОБЛАСТЬ ПРИМЕНЕНИЯ

КЛИМАТИЧЕСКИЕ РАЙОНЫ
И ПОДРАЙОНЫ – ПВ.

РАСЧЕТНАЯ ТЕМПЕРАТУРА
НАРУЖНОГО ВОЗДУХА – минус 24 С.

НОРМАТИВНОЕ ЗНАЧЕНИЕ
ВЕТРОВОГО ДАВЛЕНИЯ – 0,23 кПа.

НОРМАТИВНОЕ ЗНАЧЕНИЕ ВЕСА
СНЕГОВОГО ПОКРОВА – 1,2 кПа.

СТЕПЕНЬ
ОГНЕСТОЙКОСТИ – VIII по СНБ 2.02.01-98.

ИНЖЕНЕРНО-ГЕОЛОГИЧЕСКИЕ
УСЛОВИЯ – обычные.

ОРИЕНТАЦИЯ – свободная.

ИНЖЕНЕРНОЕ ОБЕСПЕЧЕНИЕ

ВОДОСНАБЖЕНИЕ – хозяйственно-питье-
вой водопровод от наружной сети.

ГОРЯЧЕЕ ВОДОСНАБЖЕНИЕ – от котла
на твердом топливе.

КАНАЛИЗАЦИЯ – в наружную сеть или в
водонепроницаемый выгреб.

ОТОПЛЕНИЕ – от котла на твердом топливе.

ВЕНТИЛЯЦИЯ – естественная.

ЭЛЕКТРОСНАБЖЕНИЕ – от внешней сети,
напряжение 220 В.

ГАЗОСНАБЖЕНИЕ – от индивидуальной
газобаллонной установки сжиженного газа.

СВЯЗЬ И СИГНАЛИЗАЦИЯ – радиофикация,
телефонизация, телефикация, автономные
пожарные извещатели.

ОСНАЩЕНИЕ ЗДАНИЯ

Двухфункциональный котел на твердом топливе, газовая плита, мойка, умывальники, ванна,
унитазы, биде, душевые

СТРОИТЕЛЬНЫЕ КОНСТРУКЦИИ И ИЗДЕЛИЯ

Фундаменты – ленточные сборные по серии Б.1.012.1-1.99 СТБ 1076-97.

Стены наружные – из блоков ячеистого бетона СТБ 1117-98.

Стены внутренние – из керамического кирпича.

Перегородки – из керамического кирпича, из блоков ячеистого бетона СТБ 1117-98.

Перекрытия – сборные железобетонные по серии Б1.038.1-1, вып. 1, 5, 6.

Перекрытие – сборные железобетонные плиты по серии Б1.041.1-1.2000.

Окна – деревянные по СТБ 939-93.

Двери – деревянные по СТБ 1138-98.

Полы – дощатые, из керамической плитки.

Крыша – чердачная.

Кровля – асбестоцементные листы по деревянным стропилам.

ОТДЕЛКА

НАРУЖНАЯ – штукатурка с покраской акриловыми красителями.

ВНУТРЕННЯЯ – улучшенная штукатурка, оклейка обоями, облицовка керамической плиткой,
покраска акриловыми красителями, известковая побелка.

Двухэтажный многоквартирный жилой дом семейного типа со стенами из блоков ячеистого бетона		Б2.143-00-115.08		Страница 3	
ТЕХНИКО-ЭКОНОМИЧЕСКИЕ ДАННЫЕ И ПОКАЗАТЕЛИ			Всего	Удельные показатели на расчетную единицу	
Расчетная единица — 1 м ² общей площади квартиры			223,89	—	
ТЕХНИЧЕСКИЕ ХАРАКТЕРИСТИКИ					
Площадь, м ²	застройки		194,48	—	
	общая квартиры		223,89	—	
Строительный объем жилого здания, м ³			1146,19	5,12	
СТОИМОСТЬ СТРОИТЕЛЬСТВА					
Сметная стоимость в ценах на 01.01.2006 г., тыс. руб.	общая		276 592	1 235,4	
	в том числе	строительно-монтажных работ	276 592	1 235,4	
		оборудования	—	—	
МАТЕРИАЛОЕМКОСТЬ					
Цемент, т (удельные показатели, кг)	всего		40,32	180,1	
	приведенный к М400		38,53	172,1	
Сталь, т (удельные показатели, кг)	всего		2,28	10,20	
	приведенная к классу S240		2,84	12,70	
Бетон и железобетон, м ³	всего		123,14	0,55	
	в том числе сборный		38,06	0,17	
Лесоматериалы, приведенные к круглому лесу, м ³			44,78	0,20	
Кирпич, тыс. шт.			5,20	—	
Газосиликатные блоки, м ³			101,0	—	
РЕСУРСЫ НА ЭКСПЛУАТАЦИОННЫЕ НУЖДЫ					
Расход воды	холодной	расчетный, м ³ /сут	1,62	—	
	горячей	расчетный, м ³ /сут	—	—	
Канализационные стоки, расчетный расход, м ³ /сут			1,62	—	
Расход тепла	всего		расчетный, кВт	20,0	—
	в том числе на отопление		расчетный, кВт	20,0	0,09
Потребная электрическая мощность, кВт			6,0	—	
Расход электроэнергии годовой, МВт·ч			5,4	—	
Расход газа расчетный, нм ³ /ч			0,46	—	

Двухэтажный многоквартирный жилой дом семейного типа
со стенами из блоков ячеистого бетона

Б2.143-00-115.08

Страница 4

ДОПОЛНИТЕЛЬНЫЕ ДАННЫЕ

Сметная стоимость определена в ценах 2006 г.

СОСТАВ ПРОЕКТНОЙ ДОКУМЕНТАЦИИ

Номер альбома	Наименование альбома
Альбом 1	Архитектурно-строительные решения. Пояснительная записка. Отопление и вентиляция. Водопровод и канализация. Электроосвещение. Газоснабжение. Системы связи.
Альбом 2	Сметы

Объем проектных материалов, приведенных к формату А4, — 408 форматок.

АВТОР

УП «Гипросельстрой»,
ул. В. Хоружей, 29, 220123, г. Минск.

УТВЕРЖДЕНИЕ И ВВЕДЕНИЕ В ДЕЙСТВИЕ

Министерство архитектуры и строительства Республики
Беларусь, постановление коллегии от 28.09.2009 г. № 313.

СРОК ДЕЙСТВИЯ

2014 г.

ПОСТАВЩИК ДОКУМЕНТАЦИИ

Государственное предприятие «РНТЦ по ценообразованию
в строительстве», 220068, г. Минск, ул. Н. А. Некрасова, 114,
тел/факс: (017 287-81-25

Регистрационный номер 39