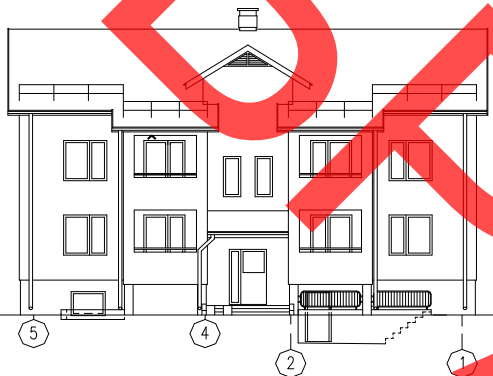
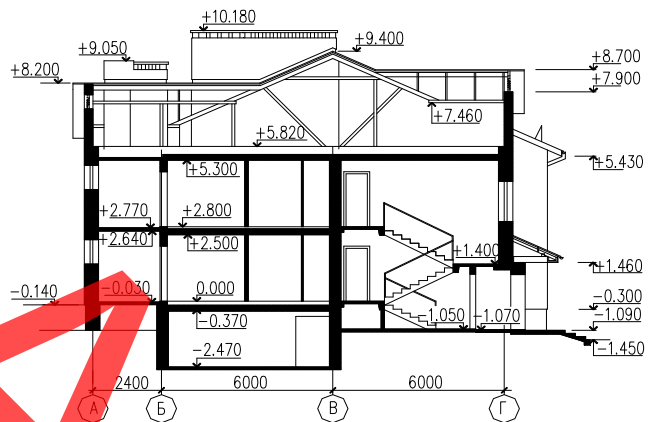


<p><b>РЕСПУБЛИКА БЕЛАРУСЬ</b></p>	<p><b>СТРОИТЕЛЬНЫЙ КАТАЛОГ</b> <b>Часть 2</b> <b>Предприятия, здания и сооружения</b></p>	<p><b>Б.133-00-139.10</b></p>
<p>Государственное предприятие «РНТЦ по ценообразованию в строительстве»</p>	<p>Двухэтажный четырехквартирный жилой дом с трехкомнатными квартирами со стенами из блоков ячеистого бетона «Стандарт»</p>	<p>Типовой проект</p>
<p>2011</p>		<p>На 4-х страницах Страница 1</p>

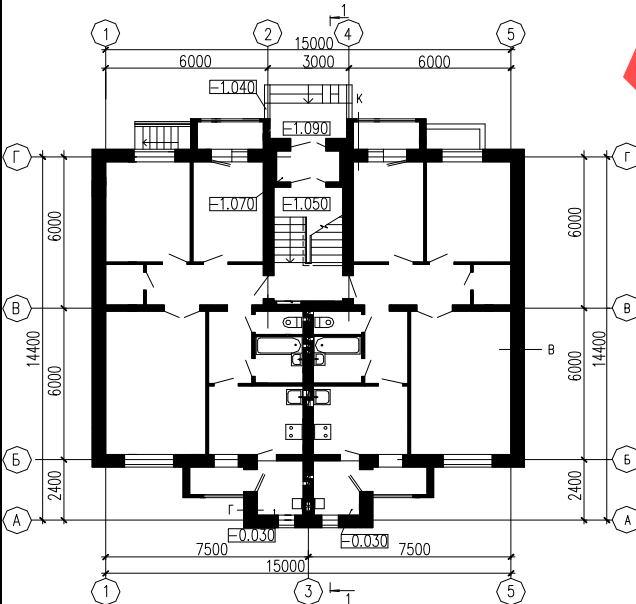
**Фасад 5-1**



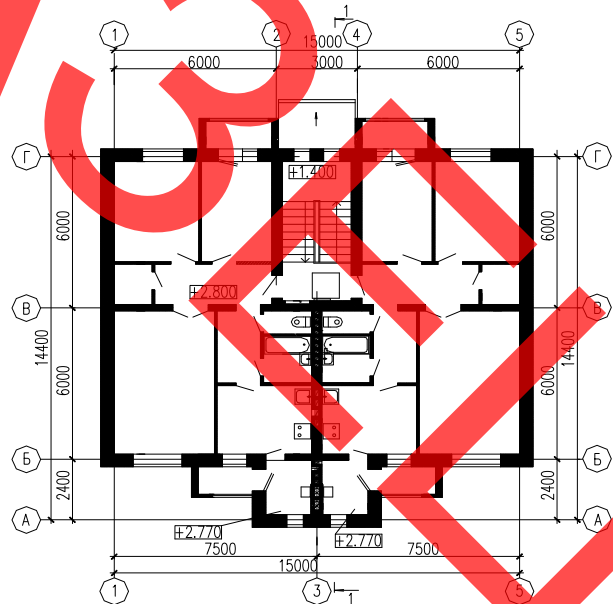
**Разрез 1-1**



**Фасад 5-1**



**Разрез 1-1**



**ЭКСПЛИКАЦИЯ КВАРТИР**

Квартира (тип)	Кол-во	Площадь, м <sup>2</sup>	
		жилых комнат	общая квартиры
Трехкомнатная	4	43,12	76,38

Двухэтажный четырехквартирный жилой дом  
с трехкомнатными квартирами  
со стенами из блоков ячеистого бетона «Стандарт»

Б.133-00-139.10

Страница 2

### ОБЛАСТЬ ПРИМЕНЕНИЯ

КЛИМАТИЧЕСКИЕ РАЙОНЫ  
И ПОДРАЙОНЫ – ПВ.

РАСЧЕТНАЯ ТЕМПЕРАТУРА  
НАРУЖНОГО ВОЗДУХА – минус 22 °С.

НОРМАТИВНОЕ ЗНАЧЕНИЕ  
ВЕТРОВОГО ДАВЛЕНИЯ – 0,23 кПа.

НОРМАТИВНОЕ ЗНАЧЕНИЕ ВЕСА  
СНЕГОВОГО ПОКРОВА – 1,2 кПа.

СТЕПЕНЬ ОГНЕСТОЙКОСТИ – IV.

ИНЖЕНЕРНО-ГЕОЛОГИЧЕСКИЕ  
УСЛОВИЯ – обычные.

ОРИЕНТАЦИЯ – свободная.

### ИНЖЕНЕРНОЕ ОБЕСПЕЧЕНИЕ

ВОДОСНАБЖЕНИЕ – хозяйственно-питьевой водопровод от наружной сети.

ГОРЯЧЕЕ ВОДОСНАБЖЕНИЕ – автономное от двухфункционального котла на газовом топливе

КАНАЛИЗАЦИЯ – бытовая в наружную сеть.

ОТОПЛЕНИЕ – от котла на газовом топливе «Альфа-Калор» АОГВ-24-ОП.

ВЕНТИЛЯЦИЯ – приточно-вытяжная, с естественным побуждением.

ЭЛЕКТРОСНАБЖЕНИЕ – от внешней сети, напряжение 220 В.

ГАЗОСНАБЖЕНИЕ – от дворовой сети газопровода среднего давления.

СВЯЗЬ И СИГНАЛИЗАЦИЯ – радиофикация, телефикация, телефонизация, пожарная сигнализация.

### ОСНАЩЕНИЕ ЗДАНИЯ

Счетчики учета воды, газа, автономные пожарные извещатели, мойки, умывальники, ванны, унитазы, отопительные котлы с водонагревателем.

### СТРОИТЕЛЬНЫЕ КОНСТРУКЦИИ И ИЗДЕЛИЯ

Фундаменты – ленточные из сборных бетонных блоков по серии Б1.016.1-1, вып.1.98 и из плит фундаментных по серии Б1.012.1-2.08, под крыльца – ленточные бетонные монолитные.

Стены наружные – толщиной 500 и 400 мм из блоков ячеистого бетона 249x500x625-2,5-500-35-2 СТБ 1117-98 и 199x400x615-2,5-500-35-2 СТБ 1117-98 на клеевой смеси РСС, кладочной, цементной, М75, F50, Пк2, 112/13 СТБ 1307-2002. Сопротивление теплопередаче – 3,20 м<sup>2</sup> °С/Вт.

Стены внутренние – из керамического полнотелого кирпича марки КРО-150/25 СТБ 1160-99 на цементно-известковом растворе М50.

Перегородки – толщиной 120 и 65 мм запроектированы из керамического кирпича КРО-150/25 СТБ 1160-99 на цементно-известковом растворе М50, перегородки толщиной 88 мм запроектированы из силикатного кирпича СУР150/25 СТБ 1228-2000 на цементно-известковом растворе М50, перегородки толщиной 100 мм выполнить из блоков ячеистых бетонов 288x100x588-2,5-600-15-2 СТБ 1117-98 на цементно-известковом растворе М50.

Перекрытия – сборные железобетонные по серии Б1.038.1-1, вып. 1, 5.

Перекрытие – сборные многпустотные железобетонные плиты по серии Б1.041.1-4.08 вып. 1, 2.

Окна – ПВХ-профиль по СТБ 1108-98.

Двери – деревянные по СТБ 1138-98.

Полы – деревянные, из линолеума, керамические и бетонные по серии 2.144-1/88.

Крыша – чердачная.

Кровля – асбестоцементные листы по деревянной обрешетке.

### ОТДЕЛКА

Наружная – цементно-песчаная штукатурка, улучшенная известково-цементная штукатурка, фасадная акриловая краска, эмаль ПФ-115.

Внутренняя – улучшенная известково-песчаная штукатурка, цементно-песчаная штукатурка, улучшенная акриловая и водоземлюсионная краска, известковая побелка, оклейка обоями.

Двухэтажный четырехквартирный жилой дом с трехкомнатными квартирами со стенами из блоков ячеистого бетона «Стандарт»		Б.133-00-139.10		Страница 3	
<b>ТЕХНИКО-ЭКОНОМИЧЕСКИЕ ДАННЫЕ И ПОКАЗАТЕЛИ</b>			<b>Всего</b>		<b>Удельные показатели на расчетную единицу</b>
Расчетная единица – 1 м <sup>2</sup> общей площади жилого здания			305,52		–
<b>ТЕХНИЧЕСКИЕ ХАРАКТЕРИСТИКИ</b>					
Площадь, м <sup>2</sup>	застройки		237,83		–
	общая		305,52		–
	летних помещений		9,24		–
Объем строительный, м <sup>3</sup>	общий		1813,9		5,94
<b>СТОИМОСТЬ СТРОИТЕЛЬСТВА</b>					
Сметная стоимость по объектной смете, тыс. руб.	общая		274 796		–
	жилого дома	строительно- монтажных работ	273 494		–
		оборудования	1 302		–
<b>РЕСУРСЫ НА ЭКСПЛУАТАЦИОННЫЕ НУЖДЫ</b>					
Расход воды	холодной	расчетный, м <sup>3</sup> /сут	3,04		–
	горячей	расчетный, м <sup>3</sup> /сут	–		–
Канализационные стоки, расчетный расход, м <sup>3</sup> /сут			3,04		–
Расход тепла	всего	расчетный, кВт	47,68		–
	в том числе на отопление	расчетный, кВт	8,31		–
Потребная электрическая мощность, кВт			3,5		–
Расход электроэнергии годовой, МВт·ч			1,98		–
Расход газа расчетный, м <sup>3</sup> /ч			9,68		–

Двухэтажный четырехквартирный жилой дом с трехкомнатными квартирами со стенами из блоков ячеистого бетона «Стандарт»		Б.133-00-139.10	Страница 4
<b>ДОПОЛНИТЕЛЬНЫЕ ДАННЫЕ</b>			
Сметная стоимость определена в ценах 2006 г. Типовой проект Б.133-00-139.10 разработан взамен Б.113-00-96.06			
<b>СОСТАВ ПРОЕКТНОЙ ДОКУМЕНТАЦИИ</b>			
Номер альбома	Наименование альбома		
Альбом 1	Архитектурно-строительные, санитарно-технические, электротехнические чертежи, слаботочные устройства и газоснабжение		
Альбом 2	Сметная документация		
Объем проектных материалов, приведенных к формату А4, – 410 форматок.			
<b>АВТОР</b>	ДП «Гродносельстройпроект», ул. К. Маркса, 31, 230023, г. Гродно.		
<b>УТВЕРЖДЕНИЕ И ВВЕДЕНИЕ В ДЕЙСТВИЕ</b>	Министерство архитектуры и строительства Республики Беларусь, постановление коллегии от 1 марта 2011 г. № 56.		
<b>СРОК ДЕЙСТВИЯ</b>	2016 г.		
<b>ПОСТАВЩИК ДОКУМЕНТАЦИИ</b>	Государственное предприятие «РНТЦ по ценообразованию в строительстве», 220068, г. Минск, ул. Н. А. Некрасова, 114, тел/факс: (017 287-81-25		
<b>Регистрационный номер 70</b>			