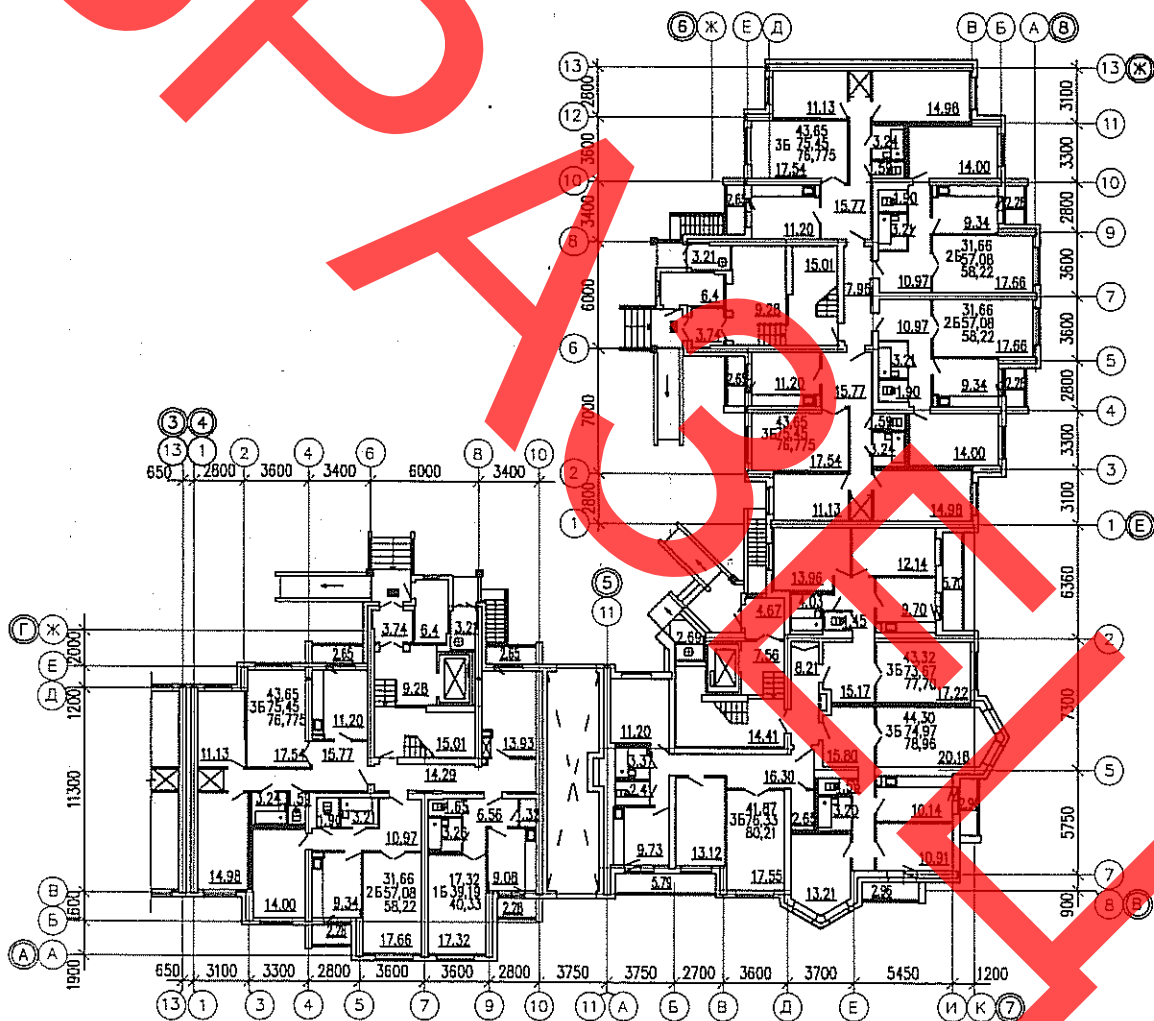
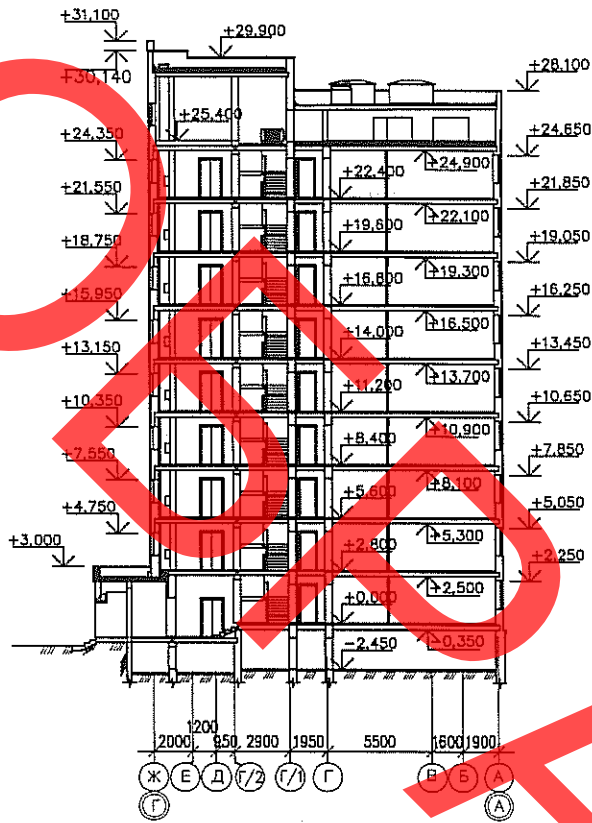


РЕСПУБЛИКА БЕЛАРУСЬ	СТРОИТЕЛЬНЫЙ КАТАЛОГ Часть 2 предприятия, здания и сооружения	5.11-11 <i>195</i>
РУП Минсктипроект	134 квартирный жилой дом в микрорайоне "Юго-Запад" по пр. Независимости в г. Слоним	Типовой проект
2013		На 9-ти страницах Страница 1

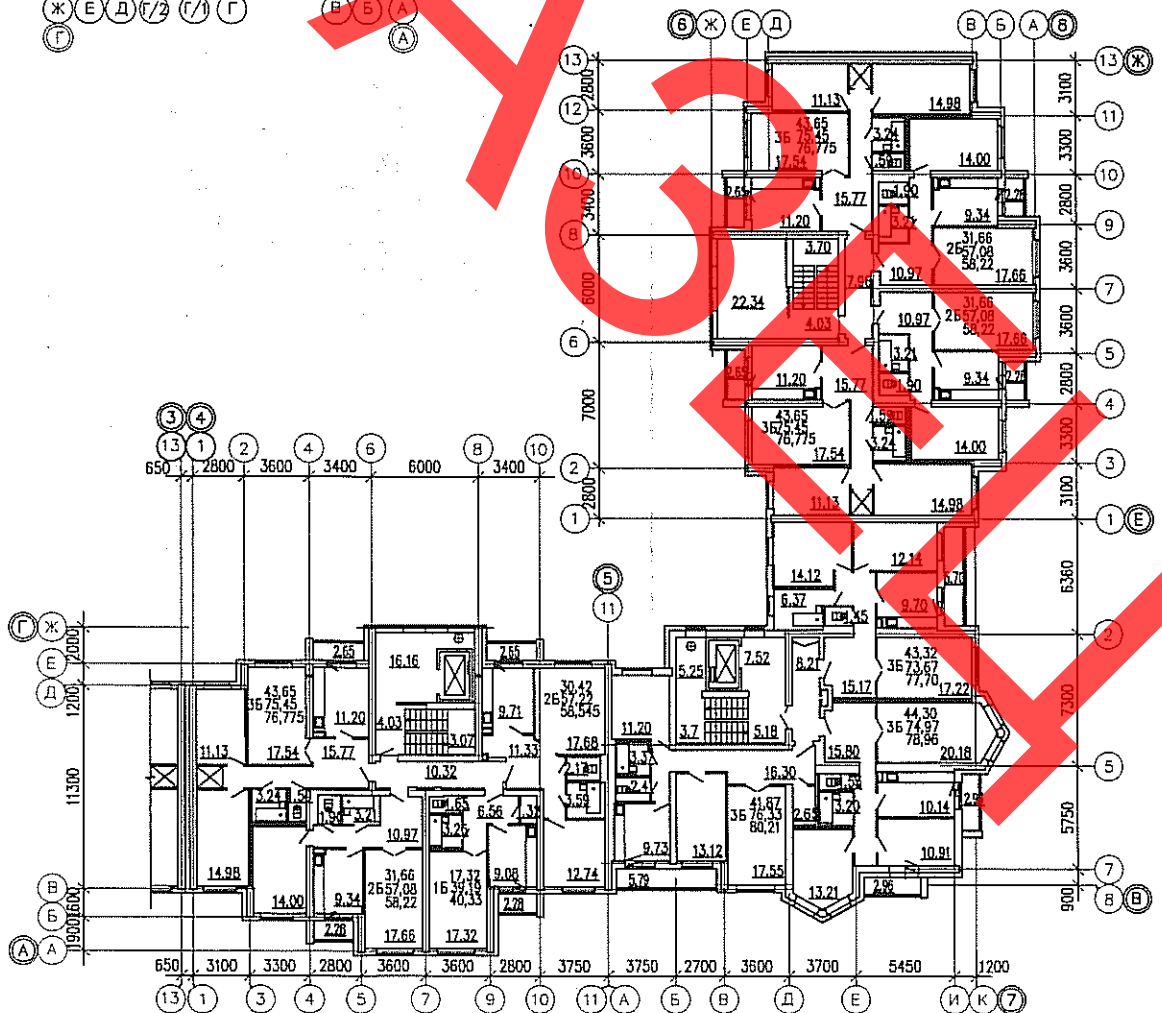
План 1-го этажа (секции №1,2,3)



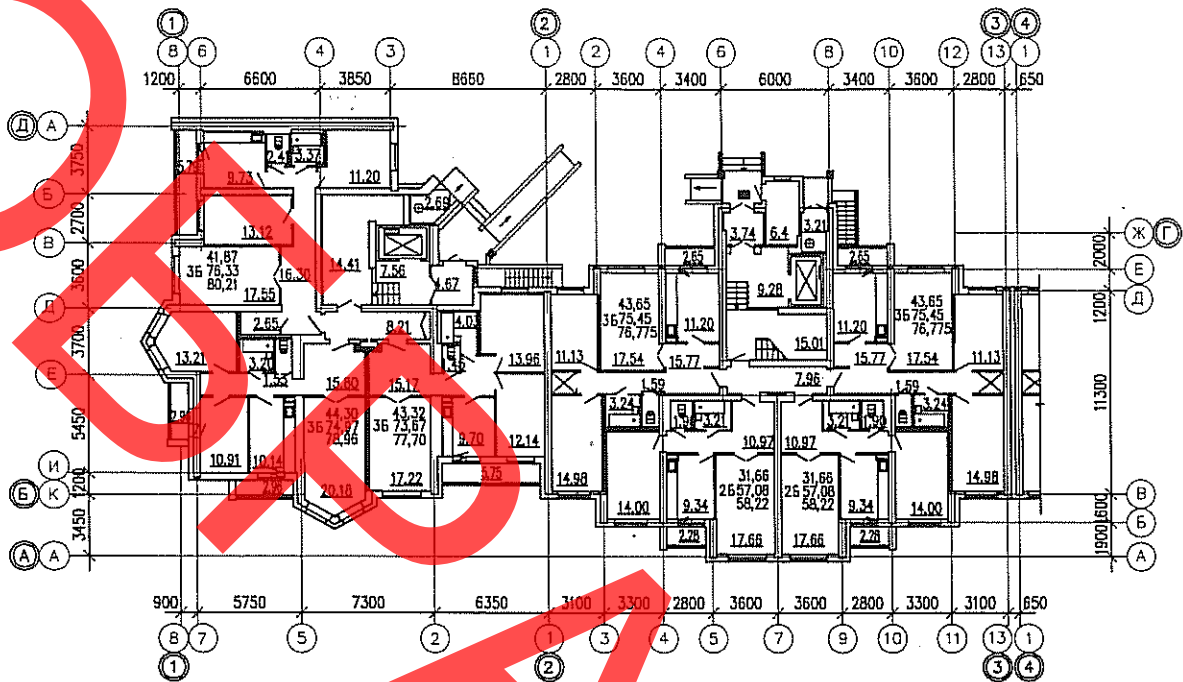
Разрез 1-1



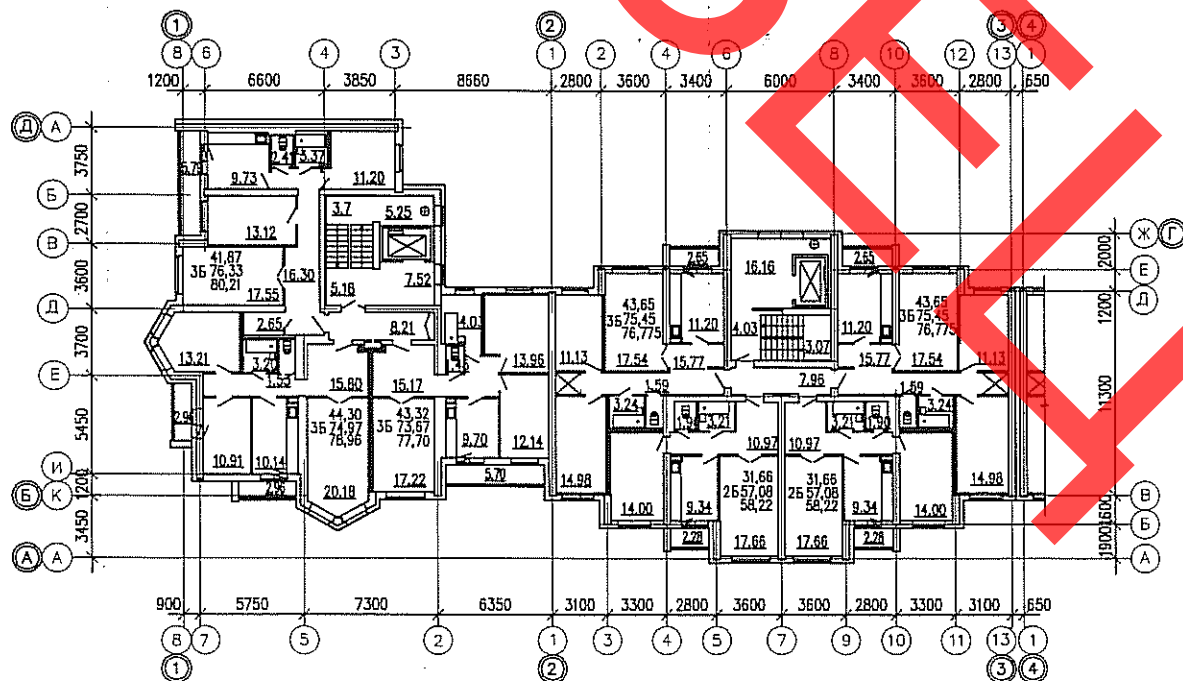
План типового этажа (секции №1,2,3)



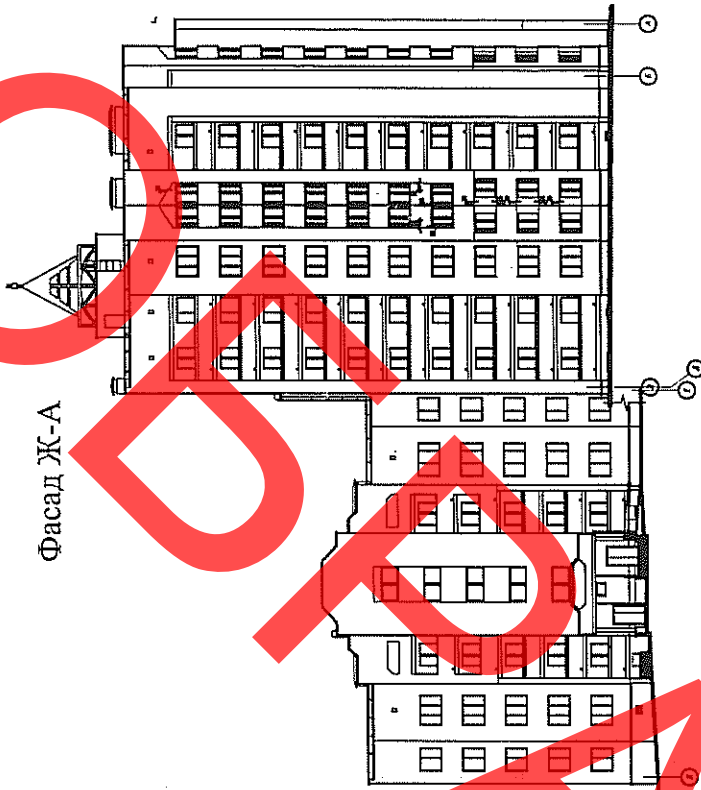
План 1-го этажа (секции №4,5)



План типового этажа (секции №4,5)



Фасад Ж-А



Фасад 1-8

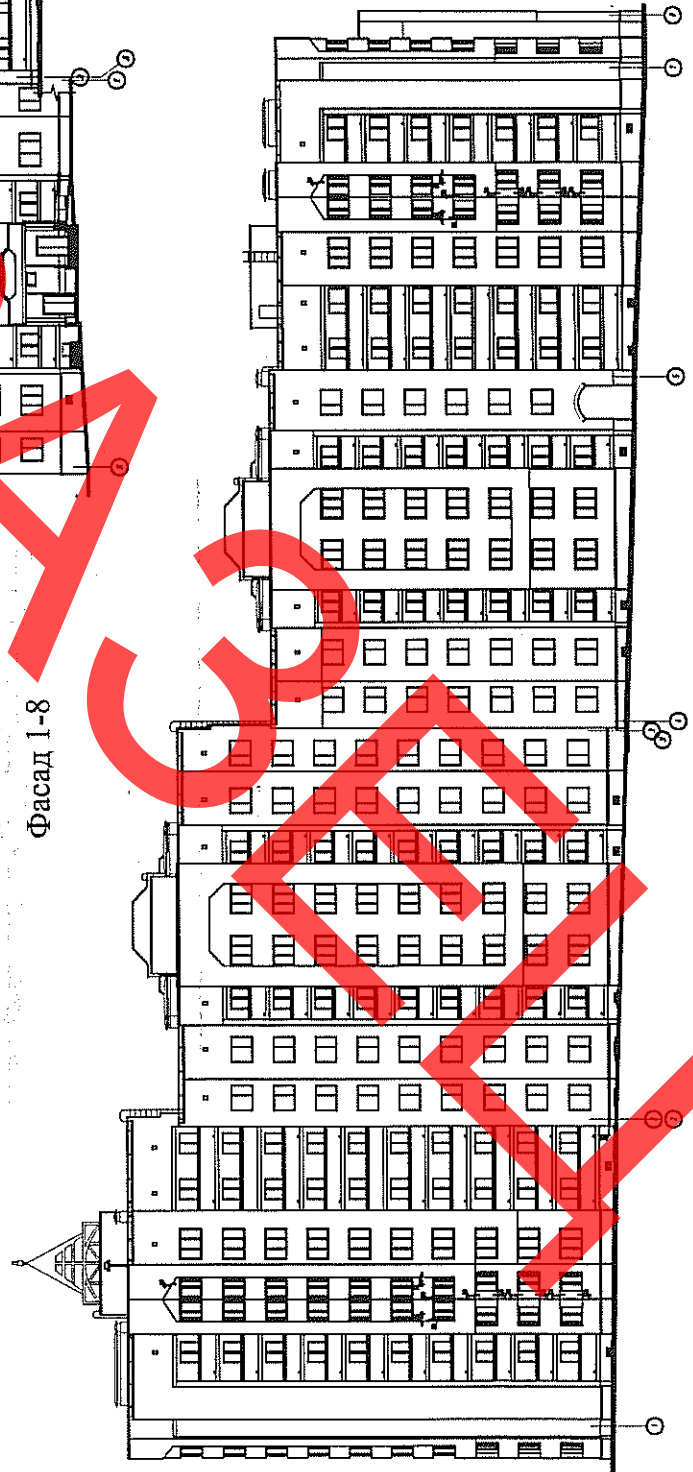


Схема компоновки

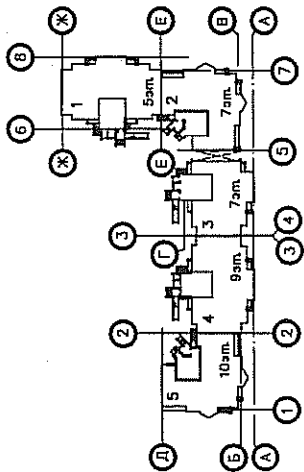
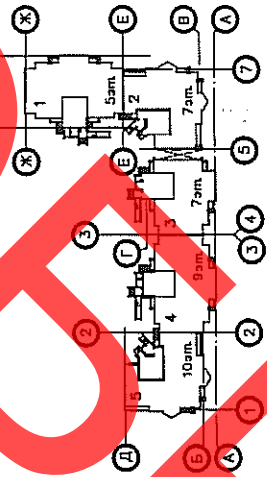
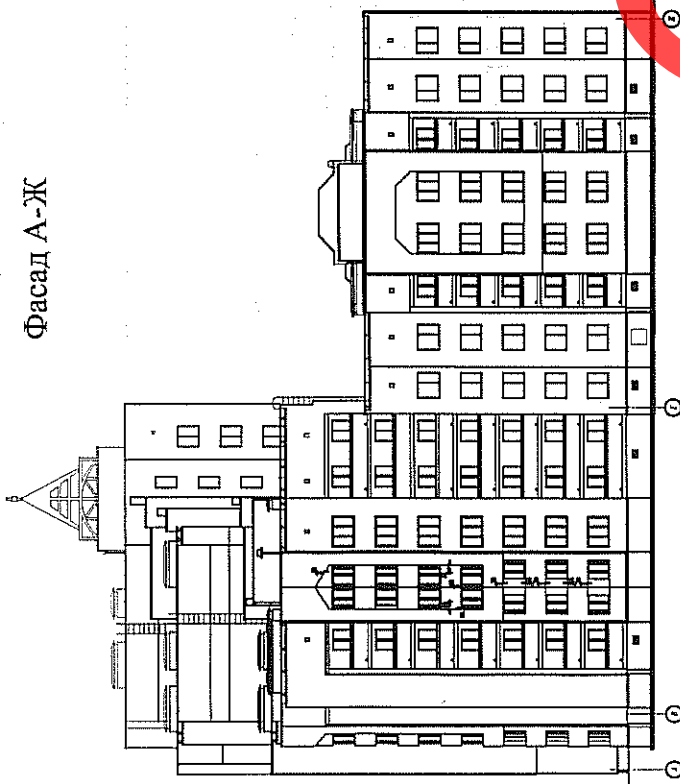


Схема компоновки



Фасад А-Ж



Фасад 8-1



## ОСНОВНЫЕ ТЕХНИКО-ЭКОНОМИЧЕСКИЕ ПОКАЗАТЕЛИ

№ п/п	Наименование	Ед. изм.	Количество	Примечание
1	Этажность	эт.	5,7,9,10	
2	Число секций	секц.	5	
3	Число квартир	кв.	134	
	в т.ч. - 1 комнатных	кв.	7	
	- 2 комнатных	кв.	41	
	- 3 комнатных	кв.	86	

134 квартирный жилой дом в микрорайоне "Юго-Запад" по пр. Независимости в г.Слоним	5.11-11	Страница 7
--	---------	------------

**ОБЛАСТЬ ПРИМЕНЕНИЯ**

<p>КЛИМАТИЧЕСКИЕ РАЙОНЫ И ПОДРАЙОНЫ – I в</p> <p>РАСЧЕТНАЯ ТЕМПЕРАТУРА НАРУЖНОГО ВОЗДУХА – минус 22 °С</p> <p>НОРМАТИВНОЕ ЗНАЧЕНИЕ ВЕТРОВОГО ДАВЛЕНИЯ – 0,23 кПа</p> <p>НОРМАТИВНОЕ ЗНАЧЕНИЕ ВЕСА СНЕГОВОГО ПОКРОВА - 0,8 кПа</p>	<p>СТЕПЕНЬ ОГНЕСТОЙКОСТИ – IV по ТКП 45-2.02-142-2011</p> <p>КЛАСС ЗДАНИЯ ПО ПОКАЗАТЕЛЮ УДЕЛЬНОГО ПОТРЕБЛЕНИЯ РАСХОДА ТЕПЛОВОЙ ЭНЕРГИИ НА ОТОПЛЕНИЕ И ВЕНТИЛЯЦИЮ ПО ИЗМ. №1 ТКП 45-2.04-196-2010 - В</p> <p>ИНЖЕНЕРНО-ГЕОЛОГИЧЕСКИЕ УСЛОВИЯ</p> <p>песок водонсыщенный средней прочности с характеристиками:  <math>\gamma = 16,4 \text{ кН/м}^3</math>; <math>\varphi = 29^\circ</math>; <math>C = 0,0036 \text{ МПа}</math>; <math>E = 17 \text{ МПа}</math></p> <p>суглинок мореный полутвердый с характеристиками:  <math>\gamma = 22,5 \text{ кН/м}^3</math>; <math>\varphi = 28^\circ</math>; <math>C = 0,0043 \text{ МПа}</math>; <math>E = \text{МПа}</math></p> <p>супесь мореный пластичный средней прочности  <math>\gamma = 22,4 \text{ кН/м}^3</math>; <math>\varphi = 27^\circ</math>; <math>C = 0,0025 \text{ МПа}</math>; <math>E = \text{МПа}</math></p> <p>ОРИЕНТАЦИЯ – з, ю, в,</p>
---	--

**ИНЖЕНЕРНОЕ ОБЕСПЕЧЕНИЕ**

<p>ВОДОСНАБЖЕНИЕ – хозяйственно-питьевой водопровод от наружной сети</p> <p>ГОРЯЧЕЕ ВОДОСНАБЖЕНИЕ – централизованное</p>	<p>ВЕНТИЛЯЦИЯ – с естественным побуждением</p> <p>ЭЛЕКТРОСНАБЖЕНИЕ – от внешней сети, напряжение 380/220В</p>
<p>КАНАЛИЗАЦИЯ – хозяйственно-бытовая в наружную сеть</p>	<p>СВЯЗЬ И СИГНАЛИЗАЦИЯ – радиофикация, телефонизация, телефикация, диспетчеризация</p>
<p>ОТОПЛЕНИЕ – с поквартирной разводкой</p>	

**ОСНАЩЕНИЕ ЗДАНИЯ**

Газовые плиты, мойки, умывальники, ванны, унитазы

**СТРОИТЕЛЬНЫЕ КОНСТРУКЦИИ И ИЗДЕЛИЯ**

Фундаменты – ленточные, из фундаментных плит по серии Б1.012.1-1.99 и бетонных блоков по серии Б1.016.1-1, в 1,98

Стены подвала – из бетонных блоков по серии Б1.016.1-1, вып. 1.98.

Стены наружные – из силикатного утолщенного рядового кирпича СУР 150/35 СТБ 1228-2000 с утеплением их с наружной стороны газосиликатными блоками D400 F35 класса В1,5 СТБ 1117-98 толщиной 200 мм, с прослойкой из экструзионного пенополистирола  $\gamma = 30 \text{ кг/м}^3$ -50 мм,  $\lambda = 0,0355 \text{ Вт/ (м } ^\circ\text{C)}$ . Наружные стены (поэтажно оперты на междуэтажные перекрытия) запроектированы из газосиликатных блоков толщиной 400 мм D400 из ячеистого бетона кл.В1,5 F35 по СТБ 1107-98 на клею.

Стены внутренние - из силикатного кирпича СУР-150/35 по СТБ 1228-2000

Перекрытие – сборные ж/б плиты по серии Б 1.041.1-3.08

Окна – по СТБ 1108-98.

Двери – по СТБ 1138-98, СТБ 1394-2003, СТБ 1647-2006.



134 квартирный жилой дом в микрорайоне "Юго-Запад" по пр. Независимости в г.Слоним		5.11-11	Страница 8
<b>ОТДЕЛКА</b>			
<p><b>НАРУЖНАЯ</b> – Наружные стены из кирпича выполнить с тщательной расшивкой швов и окрасить фасадной краской. Пряжки, торцы крыльца, стенки и борты входа в техподполье оштукатурить полимер-цементной штукатуркой по сетке с последующей покраской фасадной краской. Цоколь покрасить фасадной краской для цоколей по легкой штукатурной системе утепления. Низ плит лоджий, бетонные элементы козырька - окрасить фасадной краской за 2 раза. Окна и балконные двери из профиля ПВХ (СТБ 1108-98). Металлические изделия окрасить эмалью ПФ-115 в 2 слоя ГОСТ 6465-76 по грунтовке ГФ-021 ГОСТ 25129-82.</p> <p><b>ВНУТРЕННЯЯ</b> – акриловая, масляная покраска, обои (ГОСТ 6810-2002). Для покрытия полов - линолеум на теплозвукоизолирующей подоснове (ГОСТ 18108-80), плитка керамическая (ГОСТ 6787-2001).</p>			
<b>ТЕХНИКО-ЭКОНОМИЧЕСКИЕ ДАННЫЕ И ПОКАЗАТЕЛИ</b>		<b>Всего</b>	<b>Удельные показатели на расчетную единицу</b>
Расчетная единица – 1 м <sup>2</sup> общей площади квартир		9434,755	
<b>ТЕХНИЧЕСКИЕ ХАРАКТЕРИСТИКИ</b>			
Площадь, м <sup>2</sup>	застройки	2073,1	
	общая квартир	9434,755	
Строительный объем жилого здания, м <sup>3</sup>		45500,03	4,82
<b>СТОИМОСТЬ СТРОИТЕЛЬСТВА</b>			
Сметная стоимость жилого дома (тыс. руб.)	общая	76892215,1	8149,89
	в том числе	строительно-монтажные работы	64278641
		оборудование	1879396,9
<b>МАТЕРИАЛОЕМКОСТЬ</b>			
Цемент, т (удельные показатели, кг)	всего	1506,10	133,7
	приведенный к М400	1355,49	120,3
Сталь, т (удельные показатели, кг)	всего	150,81	13,3
	приведенный к классу S240	188,51	16,7
Бетон и железобетон, м <sup>3</sup>	всего	3742,40	0,34
	в том числе сборный	3293,32	0,3
Лесоматериалы, приведенные к круглому лесу, м <sup>3</sup>		-	
Кирпич, тыс. шт.		1369,20	0,13
Стекло, м <sup>2</sup>		1368,94	0,13
Газосиликатные блоки, м <sup>3</sup>		-	



134 квартирный жилой дом в микрорайоне "Юго-Запад" по пр. Независимости в г.Слоним		5.11-11		Страница 9	
<b>РЕСУРСЫ НА ЭКСПЛУАТАЦИОННЫЕ НУЖДЫ</b>					
Расход воды	холодной	расчетный, м <sup>3</sup> /сут:	160,8		
	горячей	расчетный, м <sup>3</sup> /сут	64,3		
Канализационные стоки, расчетный расход, м <sup>3</sup> /сут			160,8		
Расчетная единица – 1 м <sup>2</sup> отапливаемой площади здания					
Расход тепла	всего	расчетный, МДж/ч	3590,86		
	в том числе на отопление	расчетный, МДж/ч	1479,1	40,5 (кВт*ч/м <sup>2</sup> )	
Потребная электрическая мощность, кВт			212,8		
Расход электроэнергии годовой, кВт * ч / год			723520		
<b>ДОПОЛНИТЕЛЬНЫЕ ДАННЫЕ</b>					
Сметная документация составлена в текущих ценах на 1 ноябрь 2013 по сводному сметному расчету.					
<b>СОСТАВ ПРОЕКТНОЙ ДОКУМЕНТАЦИИ</b>					
Номер альбома		Наименование альбома			
Альбом 1		Архитектурно-строительные решения			
Альбом 2		Внутренний водопровод и канализация. Электрооборудование.			
Альбом 3		Отопление и вентиляция Автоматизированная система контроля и учета электроэнергии			
Альбом 4		Газоснабжение внутреннее. Системы связи внутренние. Домофонная связь Пожарная сигнализация Автоматизация			
Альбом		Основные положения по эксплуатации зданий			
Альбомы		Сметы			
<b>АВТОР</b>		УП «Институт Гродногражданпроект», ул. Дзержинского, 2/1, 230023, г. Гродно			
<b>УВЕРЖДЕНИЕ И ВВЕДЕНИЕ В ДЕЙСТВИЕ</b>		Отдел архитектуры и строительства Слонимского райисполкома, заключение №3 от 29.03.2013			
<b>ЗАКЛЮЧЕНИЕ ЭКСПЕРТИЗЫ</b>		№ 424-50/13 от 02.08.2013			
<b>ПОСТАВЩИК ДОКУМЕНТАЦИИ</b>		РУП «Минсктиппроект», ул. В.Хоружей, 13/61, 220123, г. Минск			