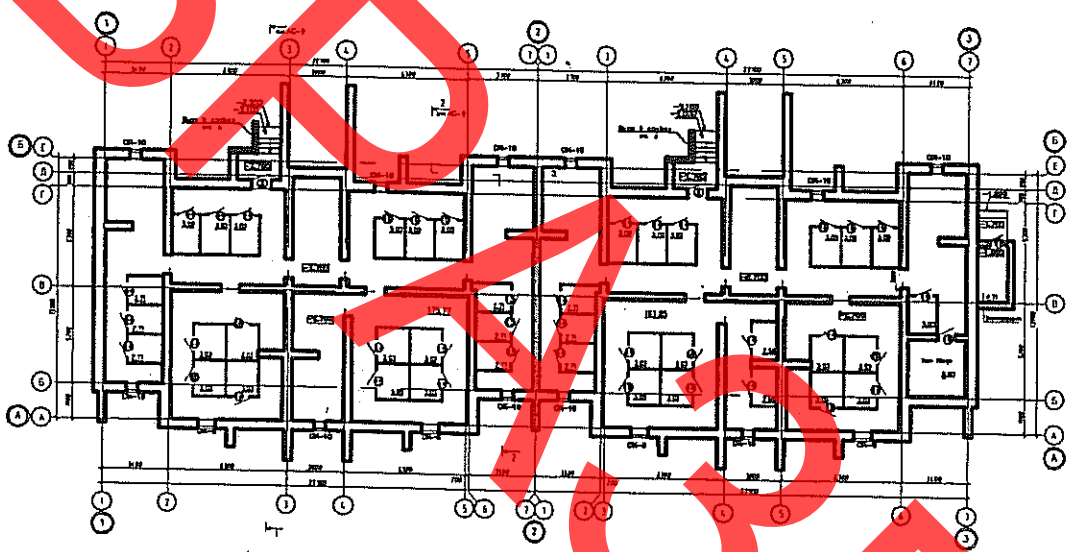
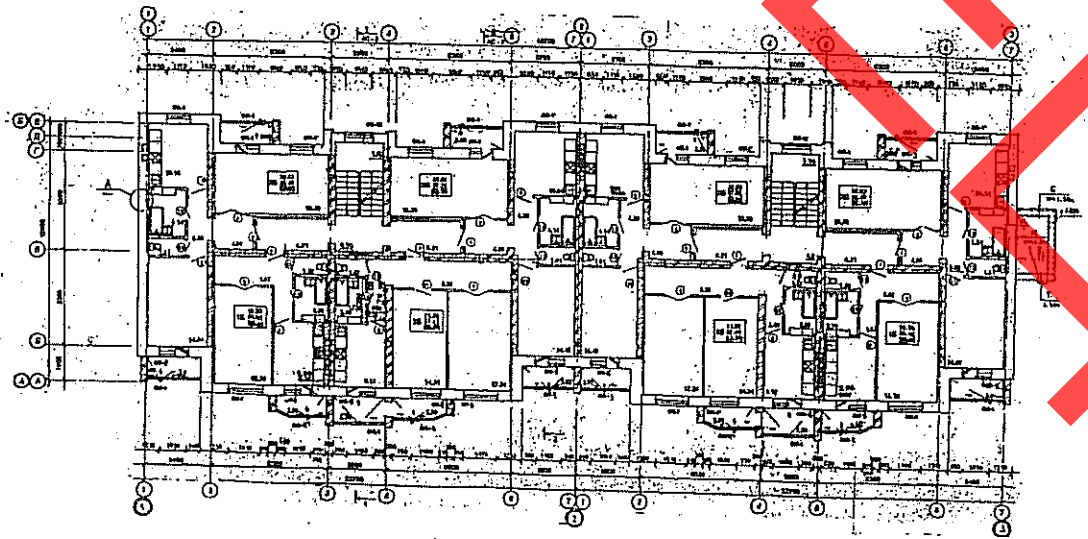


РЕСПУБЛИКА БЕЛАРУСЬ	СТРОИТЕЛЬНЫЙ КАТАЛОГ Часть 2 Предприятия, здания и сооружения	68.11
УП "Институт Гродногражданпроект"	40-ка квартирный жилой дом ЖСПК №16 «ЭНКИ-16К» в микрорайоне по ул. Новогрудской в г. Дятлово	типовой проект
2011		На 7 страницах Страница 1

План подвала



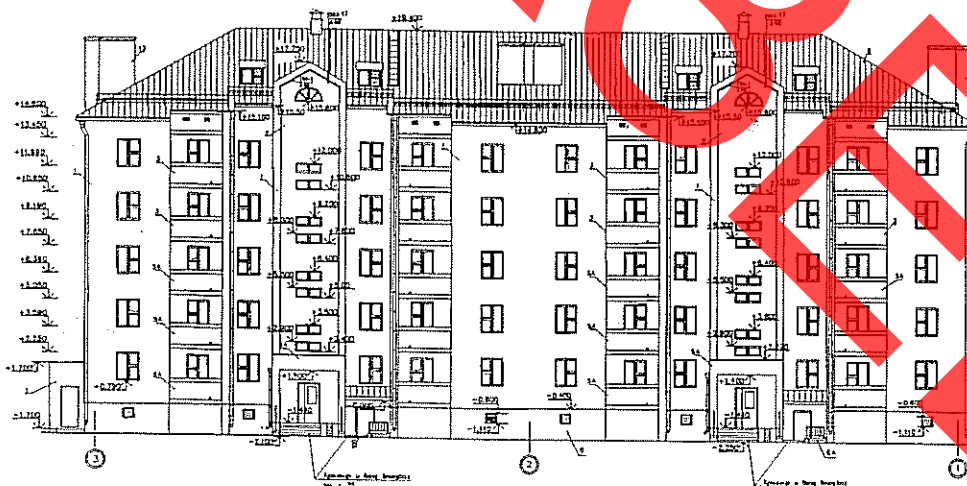
План типового этажа



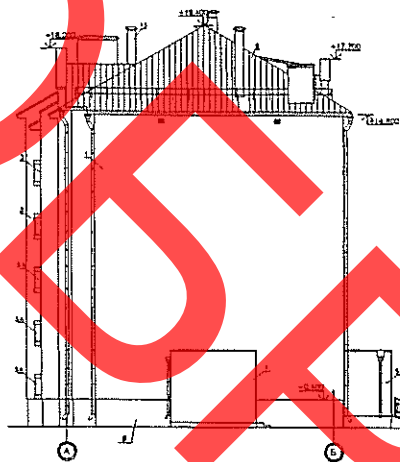
Фасад 1-3



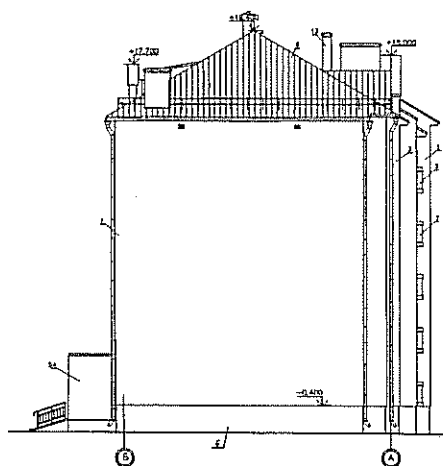
Фасад 3-1



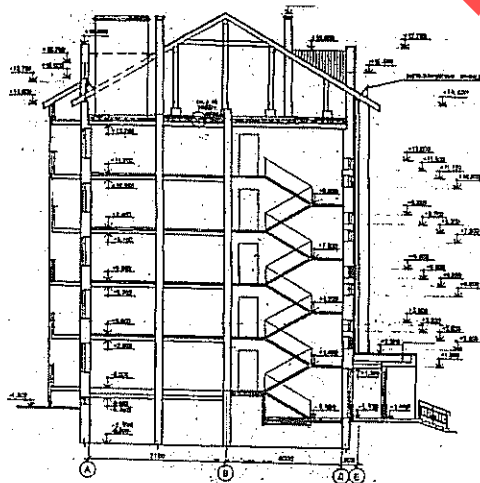
Фасад А-Б



Фасад Б-А



Разрез 1-1



Разрез 2-2



## ОСНОВНЫЕ ТЕХНИКО-ЭКОНОМИЧЕСКИЕ ПОКАЗАТЕЛИ

Наименование показателей	Ед. изм.	Величина показателя по проекту	Площадь, м <sup>2</sup>	
			Жилых комнат	Общая квартиры
Этажность	этаж	5		
Число секций	секция	2		
Число квартир, в т.ч:	шт.	40	1 140,0	2 202,3
1 комнатных	шт.	10	16,70	38,40
		10	32,93	59,13
2-хкомнатных	шт.	10	31,58	60,80
		10	32,88	61,90

### ОБЛАСТЬ ПРИМЕНЕНИЯ

КЛИМАТИЧЕСКИЕ РАЙОНЫ  
И ПОДРАЙОНЫ — II В  
РАСЧЕТНАЯ ТЕМПЕРАТУРА  
НАРУЖНОГО ВОЗДУХА — минус 22°С.  
НОРМАТИВНОЕ ЗНАЧЕНИЕ  
ВЕТРОВОГО ДАВЛЕНИЯ — 0,23 кПа.  
НОРМАТИВНОЕ ЗНАЧЕНИЕ ВЕСА  
СНЕГОВОГО ПОКРОВА — 1,20 кПа.

СТЕПЕНЬ ОГНЕСТОЙКОСТИ – IV  
по ТКП 45-2.02-142-2011  
КЛАСС ЗДАНИЯ ПО ПОКАЗАТЕЛЮ УДЕЛЬНОГО  
РАСХОДА ТЕПЛОЙ ЭНЕРГИИ НА  
ОТОПЛЕНИЕ И ВЕНТИЛЯЦИЮ -В  
по Изменению № 1 ТКП 45-2.04-196-2010.  
ИНЖЕНЕРНО-ГЕОЛОГИЧЕСКИЕ УСЛОВИЯ –  
супесь мореная, песок пылеватый, песок мелкий,  
супесь пылеватая.  
ОРИЕНТАЦИЯ – меридиональная

### ИНЖЕНЕРНОЕ ОБЕСПЕЧЕНИЕ

ВОДОСНАБЖЕНИЕ — хозяйственно-  
питьевой водопровод от наружной сети.  
ГОРЯЧЕЕ ВОДОСНАБЖЕНИЕ — от двух  
контурного водогрейного котла АОГВ-32-ЗП.  
КАНАЛИЗАЦИЯ — хозяйственно-бытовая в  
наружную сеть.  
ОТОПЛЕНИЕ — от индивидуального водо-  
грейного котла марки АОГВ-32-ЗП.

ВЕНТИЛЯЦИЯ — естественная.  
ЭЛЕКТРОСНАБЖЕНИЕ — от внешней сети,  
напряжение 220 В.  
ГАЗОСНАБЖЕНИЕ — наружных сетей.  
СВЯЗЬ И СИГНАЛИЗАЦИЯ — радиофикация,  
телефонизация, телефикация, пожарная сигнализа-  
ция.

### ОСНАЩЕНИЕ ЗДАНИЯ

Газовая плита, мойка, ванна, умывальник, унитаз, газовый котел

### СТРОИТЕЛЬНЫЕ КОНСТРУКЦИИ И ИЗДЕЛИЯ

Фундаменты — запроектированы свайные из сборных железобетонных свай по серии В1.011.1-2.08  
Стены наружные — из ячеистобетонных блоков по СТБ 1117-98 на клеевом растворе по СТБ 1307-2002.  
Стены внутренние — из силикатного кирпича по СТБ 1228-2000.  
Перегородки — из керамического полнотелого кирпича по СТБ 1160-99, толщиной 120 мм, на растворе М50, перегородки толщиной 100 мм из ячеистобетонных блоков по СТБ 1117-98.  
Перекрытие запроектировано из сборных железобетонных плит по серии Б 1.041.1-1.2000.  
Окна — деревянные по СТБ 939-93.  
Двери — деревянные и стальные по СТБ 1138-98 и СТБ 1394-2003.  
Полы — из линолеума, из керамической плитки.  
Крыша — стропильная скатная. Стропильная система выполнена из деревянных элементов с покрытием из профнастила С-21х1000-06 по ТУ 1122 056-02494680-99.

### ОТДЕЛКА

Наружная – облицовка стен силикатным кирпичом.  
Внутренняя – улучшенная штукатурка; оклейка обоями; улучшенная клеевая окраска; известковая побелка; акриловая и масляная окраска; керамическая плитка.

ТЕХНИКО-ЭКОНОМИЧЕСКИЕ ПОКАЗАТЕЛИ И ДАННЫЕ		Всего	Удельные показатели на расчетную единицу
Расчетная единица - 1 м <sup>2</sup> общей площади квартиры		2 202,3	-
<b>ТЕХНИЧЕСКИЕ ХАРАКТЕРИСТИКИ</b>			
Площадь, м <sup>2</sup>	застройки	750,0	-
	общая квартиры	2 202,3	-
Строительный объем жилого здания, м <sup>3</sup>		11 652,86	
<b>СТОИМОСТЬ СТРОИТЕЛЬСТВА (в текущих ценах)</b>			
Сметная стоимость, тыс. руб.	общая	19377817,47	8 798,9
	В т.ч.: <ul style="list-style-type: none"> <li>• Строительно-монтажные работы</li> <li>• оборудования</li> </ul>	16275145,54 46102,08	
<b>МАТЕРИАЛОЕМКОСТЬ</b>			
Цемент, т (удельные показатели, кг)	всего	436,9	173,97
	приведенный к М400	429,9	171,19
Сталь, т (удельные показатели, кг)	всего	57,4	22,86
	приведенная к классу S240	68,1	27,12
Бетон и железобетон, м	всего	1026,2	0,41
	в том числе сборный	905,5	0,36
Лесоматериалы, приведенные к круглому лесу, м <sup>3</sup>		460,5	
Мелкоштучный кладочный материал, тыс. шт.		437,0	
Газосиликатные блоки, м			
<b>РЕСУРСЫ НА ЭКСПЛУАТАЦИОННЫЕ НУЖДЫ</b>			
Расход воды	холодной	расчетный, м <sup>3</sup> /сут	40,0
	горячей	расчетный, м <sup>3</sup> /сут	-
Канализационные стоки, расчетный расход, м <sup>3</sup> /сут		40,0	
Расход тепла	всего	расчетный, кВт	91,5
	в том числе на отопление	расчетный, кВт	91,5

**ДОПОЛНИТЕЛЬНЫЕ ДАННЫЕ**

Сметная документация составлена в текущих ценах на 1 ноября 2013 г. по сводному сметному расчету.

### СОСТАВ ПРОЕКТНОЙ ДОКУМЕНТАЦИИ

Альбом 2	Архитектурно-строительное решение.
Альбом 3	Отопление и вентиляция.
Альбом 4	Внутренний водопровод и канализация.
Альбом 5	Электрооборудование.
Альбом 6	Газоснабжение внутреннее.
Альбом 7	Внутренние сети связи.
Альбом 8	Сметы.

<b>АВТОР</b>	УП «Институт Гродногражданпроект» ул. Дзержинского, 2/1, 230023, г. Гродно.
<b>УТВЕРЖДЕНИЕ И ВВЕДЕНИЕ В ДЕЙСТВИЕ</b>	Отдел архитектуры и строительства Гродненского облисполкома Заключение № 82 от 17.10.2012 г.
<b>ЗАКЛЮЧЕНИЕ ЭКСПЕРТИЗЫ</b>	Экспертное заключение № 1752-50/12 от 30.11.2012 г. Дополнение к экспертному заключению 1752-50/12 от 20.12.2012 г. (стадия «С»)
<b>СРОК ДЕЙСТВИЯ</b>	
<b>ПОСТАВЩИК ДОКУМЕНТАЦИИ</b>	УП «Институт Гродногражданпроект» ул. Дзержинского, 2/1, 230023, г. Гродно.