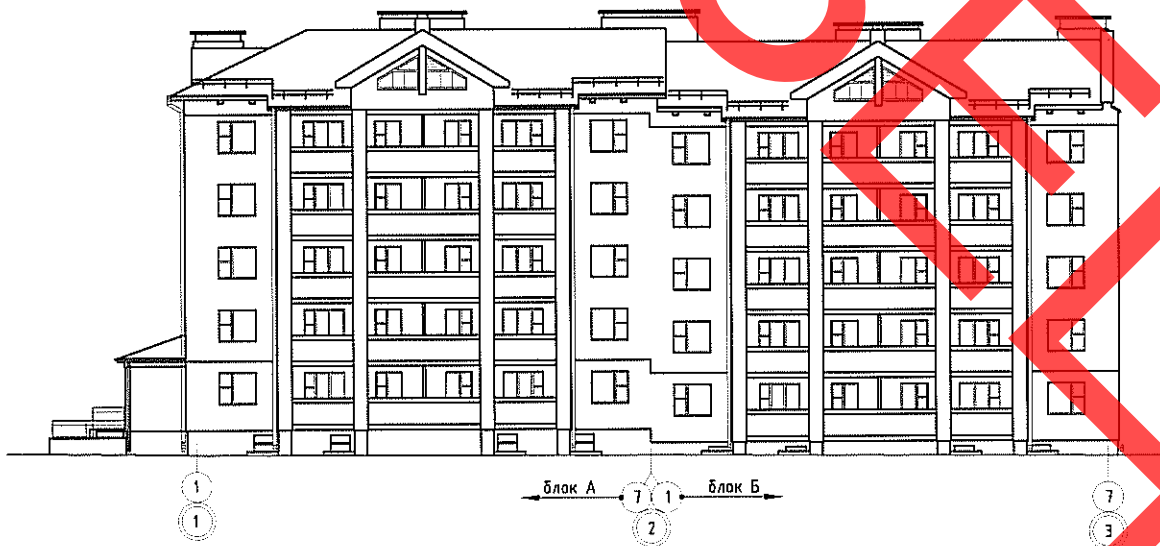


РЕСПУБЛИКА БЕЛАРУСЬ	СТРОИТЕЛЬНЫЙ КАТАЛОГ Часть 2 Предприятия, здания и сооружения	221.12-11a
РУП Минсктиппроект	40-квартирный жилой дом №11a (по генплану) квартала многоквартирной жилой застройки по ул. Борунской в г. Ошмяны	типовой проект
2013		На 6 страницах Страница 1

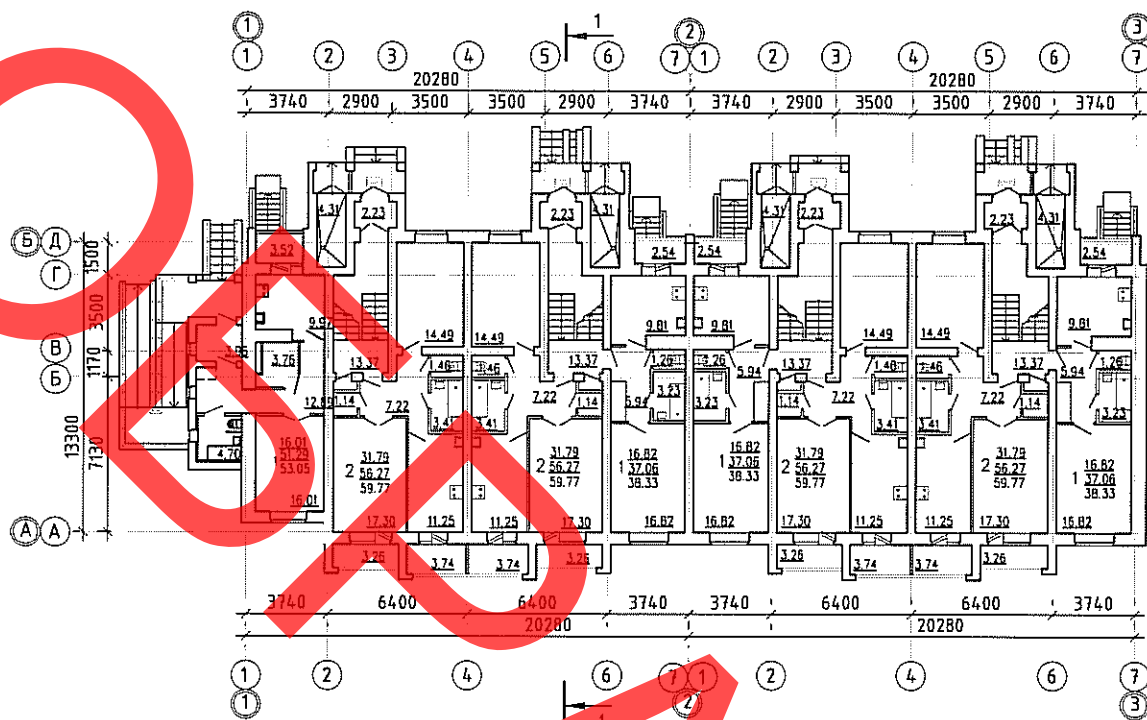
Фасад 3-1



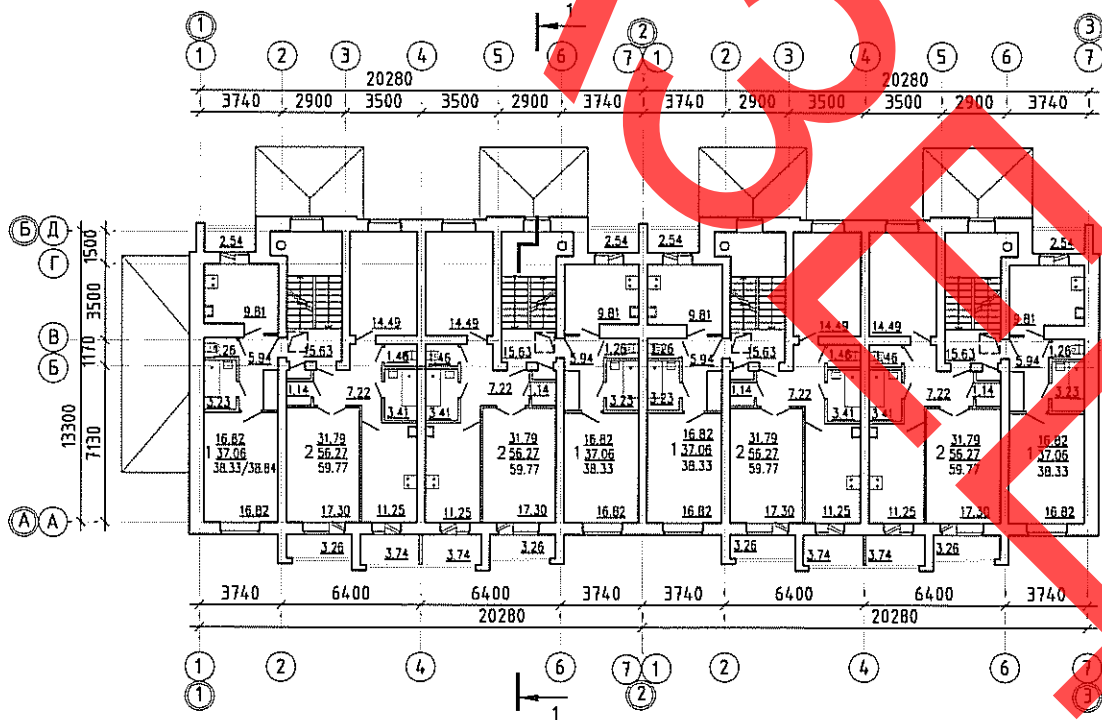
Фасад 1-3



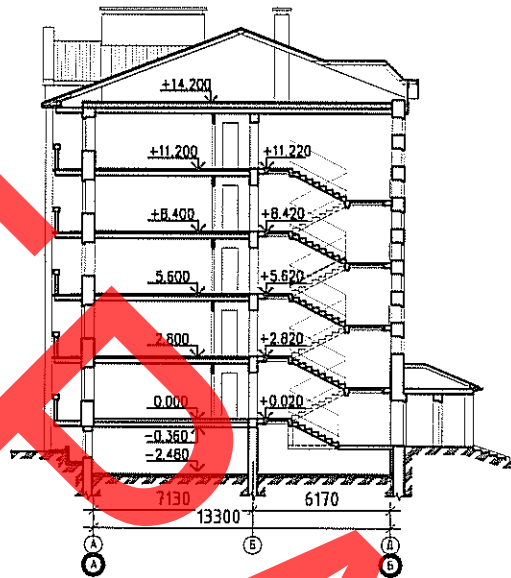
План 1 этажа



План типового этажа



Разрез 1-1



Квартира (тип)	Кол-во	Площадь, м	
		жилых комнат	общая квартиры
Однокомнатная	18	16,82	38,33
Однокомнатная	1	16,01	38,84
Однокомнатная	1	16,01	53,05
Двухкомнатная	20	31,79	59,77
Средняя площадь квартиры	40	16,13	49,43

<p><b>40-квартирный жилой дом №11а (по генплану) по ул.Борунской в г.Ошмяны</b></p>	<p><b>221.12-11а</b></p>	<p>Страница 4</p>
<p align="center"><b>ОБЛАСТЬ ПРИМЕНЕНИЯ</b></p>		
<p>КЛИМАТИЧЕСКИЕ РАЙОНЫ И ПОДРАЙОНЫ – II в РАСЧЕТНАЯ ТЕМПЕРАТУРА НАРУЖНОГО ВОЗДУХА – минус 22 °С НОРМАТИВНОЕ ЗНАЧЕНИЕ ВЕТРОВОГО ДАВЛЕНИЯ – 0,23 кПа НОРМАТИВНОЕ ЗНАЧЕНИЕ ВЕСА СНЕГОВОГО ПОКРОВА - 1,2 кПа</p>	<p>СТЕПЕНЬ ОГНЕСТОЙКОСТИ – IV по ТКП45-2.02-34-2006 КЛАСС ЗДАНИЯ ПО ПОКАЗАТЕЛЮ УДЕЛЬНОГО РАСХОДА ТЕПЛОВОЙ ЭНЕРГИИ НА ОТОПЛЕНИЕ И ВЕНТИЛЯЦИЮ - « В» по Изменению №1 ТКП 45-2.04-96-2010 ИНЖЕНЕРНО-ГЕОЛОГИЧЕСКИЕ УСЛОВИЯ – обычные ОРИЕНТАЦИЯ – свободная</p>	
<p align="center"><b>ИНЖЕНЕРНОЕ ОБЕСПЕЧЕНИЕ</b></p>		
<p>ВОДОСНАБЖЕНИЕ – хозяйственно-питьевой водопровод от наружной сети. ГОРЯЧЕЕ ВОДОСНАБЖЕНИЕ – от БТП КАНАЛИЗАЦИЯ – хозяйственно-бытовая в наружную сеть. ОТОПЛЕНИЕ – центральное от БТП (поквартирный учёт тепла теплосчётчиком для каждой квартиры)</p>	<p>ВЕНТИЛЯЦИЯ – приточно-вытяжная с естественным побуждением ЭЛЕКТРОСНАБЖЕНИЕ – от проектируемой трансформаторной подстанции. ГАЗОСНАБЖЕНИЕ - от сети газопровода низкого давления СВЯЗЬ И СИГНАЛИЗАЦИЯ – радиофикация, телефонизация, пожарная сигнализация, домофонная связь</p>	
<p align="center"><b>ОСНАЩЕНИЕ ЗДАНИЯ</b></p>		
<p align="center">Газовые плиты, мойки, умывальники, ванны, унитазы</p>		
<p align="center"><b>СТРОИТЕЛЬНЫЕ КОНСТРУКЦИИ И ИЗДЕЛИЯ</b></p>		
<p>Фундаменты – ленточные из сборных железобетонных плит по серии Б 1.012.1-2.08, блоков бетонных для стен подвалов по серии Б 1.016.1-1, вып. 1.98 и монолитные Стены подвала (наружные и внутренние) – из блоков бетонных для стен подвалов по серии Б1.016.1-1, вып. 1.98, толщиной 300 – 600 мм. Наружные стены – с утеплением плитами пенополистирольными теплоизоляционными по СТБ 1437-2004 толщиной 50 мм до отмостки Стены наружные – – несущие – трёхслойные: внутренний слой из силикатного пустотелого кирпича СУР-150/35 по СТБ 1228-2000 толщиной 380 мм, с облицовкой силикатным пустотелым кирпичом СУР-150/35 по СТБ 1228-2000, толщиной 120 мм, с прослойкой из плит пенополистирольных <math>\gamma = 15 \text{ кг/м}^3</math> по СТБ 1437-2004 толщиной 150 мм и воздушным зазором толщиной 30 мм; – ненесущие – из блоков из ячеистого бетона кл.В1.5; F35, D400 по СТБ 1117-98 толщиной 400 мм с облицовкой силикатным пустотелым кирпичом СУР-150/35 по СТБ 1228-2000, толщиной 120 мм, с воздушным зазором между ними 30 мм Стены внутренние - несущие - из силикатного кирпича СУР-150/35/СТБ 1228-2000, толщиной 640, 510 и 380 мм. Перегородки – <math>\delta = 100</math> – блоки из ячеистого бетона В2.5; D700; F25 по СТБ 1117-98; <math>\delta = 120</math> – силикатный кирпич СУР-150/35 по СТБ 1228-2000. Перекрытия – сборные железобетонные по серии Б 1.038.1-1 и брусковые из ячеистого бетона автоклавного твердения по серии Б1.038.1-7.09, вып. 1. Перекрытия – сборные ж/б плиты по серии Б 1.041.1-3.08 Окна – деревянные по СТБ 939-93. Двери – деревянные и стальные по СТБ 1138-98, СТБ 1394-2003.</p>		

<b>40-квартирный жилой дом №11а (по генплану) по ул.Борунской в г.Ошмяны</b>		<b>221.12-11а</b>	<b>Страница 5</b>	
<p>Полы – из линолеума, керамической плитки, бетонные.  Чердак – холодный. Утеплитель по чердаку запроектирован из плит пенополистирольных теплоизоляционных ППТ-25-А, толщиной 240 мм.  Кровля – скатная стропильная с покрытием из профнастила С35-1035 по СТБ 1382-2003.</p>				
<b>ОТДЕЛКА</b>				
<b>НАРУЖНАЯ</b> – облицовка стен силикатным кирпичом; <b>ВНУТРЕННЯЯ</b> – улучшенная штукатурка, оклейка обоями, облицовка керамической плиткой, масляная и клеевая покраска, известковая побелка.				
<b>ТЕХНИКО-ЭКОНОМИЧЕСКИЕ ДАННЫЕ И ПОКАЗАТЕЛИ</b>			<b>Всего</b>	<b>Удельные показатели на расчетную единицу</b>
Расчетная единица – 1 м <sup>2</sup> площадь жилого здания			2 400,78	
<b>ТЕХНИЧЕСКИЕ ХАРАКТЕРИСТИКИ</b>				
Площадь, м <sup>2</sup>	застройки		772,44	
	общая квартир		1 977,23	
Строительный объем жилого здания, м <sup>3</sup>			10 671,52	
<b>СТОИМОСТЬ СТРОИТЕЛЬСТВА</b>				
Сметная стоимость жилого дома (тыс. руб.)	общая		20034092	10132,4
	в том числе	строительно-монтажные работы	14611933	
		оборудование	55840	
<b>МАТЕРИАЛОЕМКОСТЬ</b>				
Цемент, т (удельные показатели, кг)	всего		308,6	128,5
	приведенный к М400		299,13	124,6
Сталь, т (удельные показатели, кг)	всего		43,2	18,0
	приведенный к классу S240		53,6	22,3
Бетон и железобетон, м <sup>3</sup>	всего		798,7	0,34
	в том числе сборный			
Лесоматериалы, приведенные к круглому лесу, м <sup>3</sup>			233,5	
Мелкоштучный кладочный материал, м <sup>3</sup>			336,8	
<b>РЕСУРСЫ НА ЭКСПЛУАТАЦИОННЫЕ НУЖДЫ</b>				
Расход воды	холодной	расчетный, м <sup>3</sup> /сут	29,70	-
	горячей	расчетный, м <sup>3</sup> /сут	11,88	-
Канализационные стоки, расчетный расход, м <sup>3</sup> /сут			29,70	-
Расход тепла	всего		458,70	-
	в том числе на отопление	расчетный, кВт	170,0	42,25 кВт·ч/м <sup>2</sup>
Потребная электрическая мощность, кВт			64,00	-
Расход электроэнергии годовой, МВт·ч			192,0	-
Расход газа на ж.дом с учетом коэф. одновременности, м <sup>3</sup> /ч				-
<b>ДОПОЛНИТЕЛЬНЫЕ ДАННЫЕ</b>				
Сметная документация составлена в текущих ценах на 1 февраля 2013г. по сводному сметному расчету.				

<b>40-квартирный жилой дом №11а (по генплану) по ул.Борунской в г.Ошмяны</b>		<b>221.12-11а</b>	<b>Страница 6</b>
<b>СОСТАВ ПРОЕКТНОЙ ДОКУМЕНТАЦИИ</b>			
<b>Номер альбома</b>	<b>Наименование альбома</b>		
Альбом 1	Генеральный план		
Альбом 2	Наружные сети водоснабжения и канализации		
Альбом 3	Теплоснабжение. Наружные сети		
Альбом 4	Электроснабжение		
Альбом 5	Системы связи наружные		
Альбом 6	Оперативный дистанционный контроль		
Альбом 7	Газоснабжение наружное		
Альбом 8	Архитектурно-строительные решения		
Альбом 9	Внутренние водопровод и канализация		
Альбом 10	Отопление и вентиляция		
Альбом 11	Электрооборудование.		
Альбом 12	Автоматизированная система контроля и учета электроэнергии		
Альбом 13	Газоснабжение внутреннее		
Альбом 14	Системы связи внутренние.		
Альбом 15	Домофонная связь		
Альбом 16	Пожарная сигнализация		
Альбом 17	Автоматизация		
Альбомы	Сметы		
Альбом	Основные положения по эксплуатации зданий и сооружений, эксплуатационная безопасность		

<b>АВТОР</b>	УП «Институт Гродногражданпроект», ул. Дзержинского, 2/1, 230023, г. Гродно
<b>УТВЕРЖДЕНИЕ И ВВЕДЕНИЕ В ДЕЙСТВИЕ</b>	Комитет по архитектуре и строительству Ошмянского райисполкома, заключение №2 от 15 марта 2013 г.
<b>ЗАКЛЮЧЕНИЕ ЭКСПЕРТИЗЫ</b>	Экспертное заключение № 382-50/13 от 16 мая 2013 г.
<b>СРОК ДЕЙСТВИЯ</b>	
<b>ПОСТАВЩИК ДОКУМЕНТАЦИИ</b>	РУП «Минсктипроект», ул. В.Хоружей, 13/61, 220123, г. Минск