

253

РЕСПУБЛИКА БЕЛАРУСЬ	СТРОИТЕЛЬНЫЙ КАТАЛОГ Часть 2 предприятия, здания и сооружения	260.10-01
РУП Минсктиппроект	Многоквартирный жилой дом по ул. Гагарина в агрогородке Дитва Дитвянского сельсовета Лидского района	Типовой проект
2013		На 7-ми страницах Страница 1

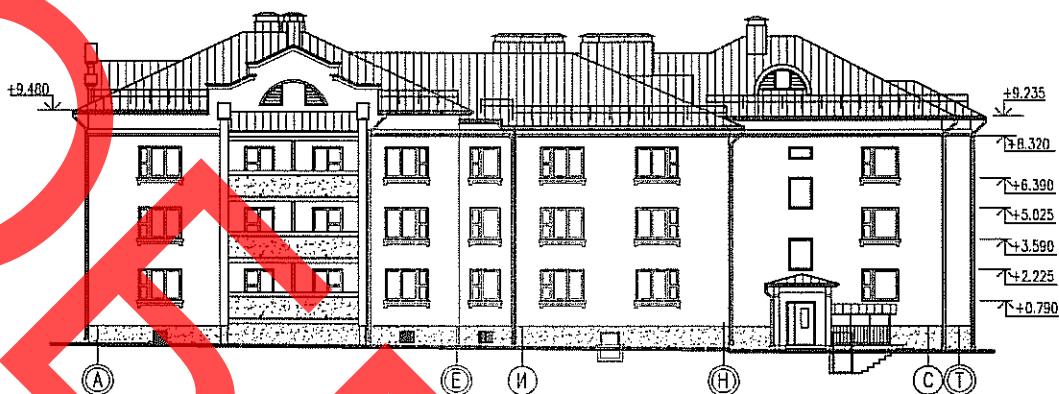
План на отм. 0.000



План типового этажа



Фасад А - Т



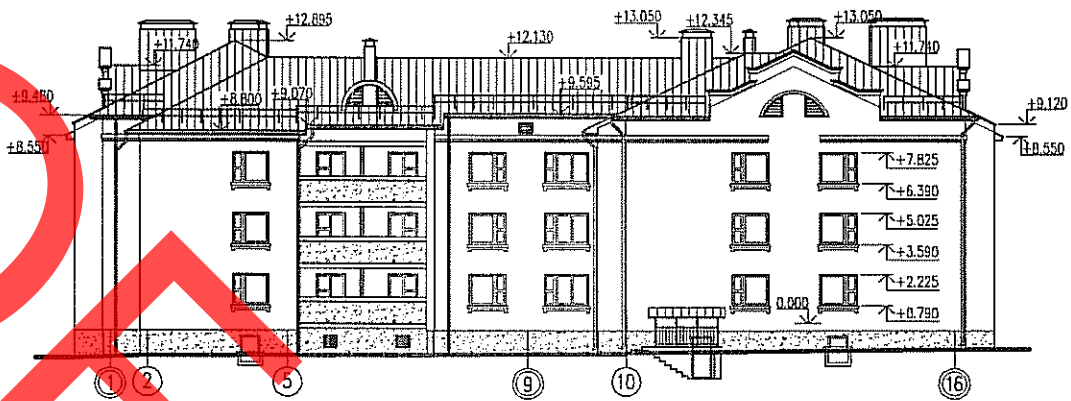
ФАСАД Т - А



**ОСНОВНЫЕ ТЕХНИКО-ЭКОНОМИЧЕСКИЕ ПОКАЗАТЕЛИ**

Наименование показателей	Ед. изм.	Всего	Площадь, м <sup>2</sup>	
			жилых комнат	общая квартиры
Этажность	этаж	3		
Число секций	секция	2		
Число квартир, в т.ч.:	шт.	27		
Однокомнатная 1Б	шт.	3	17.63	38.67
Двухкомнатная 2Б	шт.	3	30.99	59.31
Двухкомнатная 2Б	шт.	3	31.17	58.50
Двухкомнатная 2Б	шт.	3	32.23	58.34
Двухкомнатная 2Б	шт.	6	32.80	60.32
Трехкомнатная 3Б	шт.	6	45.37	75.95
Трехкомнатная 3Б	шт.	3	45.78	78.21

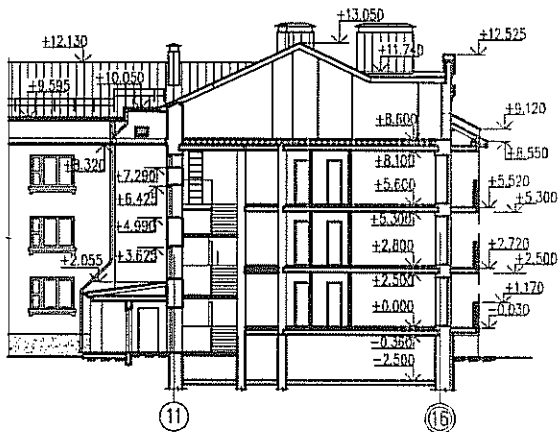
ФАСАД 1-16



ФАСАД 16-1



РАЗРЕЗ 1-1



РАЗРЕЗ 2-2



ФАСАД Е-Т

<p>Многоквартирный жилой дом по ул. Гагарина в агрогородке Дитва Дитвянского сельсовета Лидского района</p>	<p>260.11-01</p>	<p>Страница 5</p>
<p><b>ОБЛАСТЬ ПРИМЕНЕНИЯ</b></p>		
<p>КЛИМАТИЧЕСКИЕ РАЙОНЫ И ПОДРАЙОНЫ – II в РАСЧЕТНАЯ ТЕМПЕРАТУРА НАРУЖНОГО ВОЗДУХА – минус 22 °С НОРМАТИВНОЕ ЗНАЧЕНИЕ ВЕТРОВОГО ДАВЛЕНИЯ – 0,23 кПа НОРМАТИВНОЕ ЗНАЧЕНИЕ ВЕСА СНЕГОВОГО ПОКРОВА - 1,2 кПа</p>	<p>СТЕПЕНЬ ОГНЕСТОЙКОСТИ – IV по ТКП 45-2.02-142-2011 КЛАСС ЗДАНИЯ ПО ПОКАЗАТЕЛЮ УДЕЛЬНОГО РАСХОДА ТЕПЛОВОЙ ЭНЕРГИИ НА ОТОПЛЕНИЕ И ВЕНТИЛЯЦИЮ – В по Изменению №1 ТКП 45-2.04-196-2010 -ИНЖЕНЕРНО-ГЕОЛОГИЧЕСКИЕ УСЛОВИЯ – песок пылеватый, суглинок моренный, песок водонасыщенный, насыпной грунт. ОРИЕНТАЦИЯ – север-юг</p>	
<p><b>ИНЖЕНЕРНОЕ ОБЕСПЕЧЕНИЕ</b></p>		
<p>ВОДОСНАБЖЕНИЕ – хозяйственно-питьевой водопровод от наружной сети ГОРЯЧЕЕ ВОДОСНАБЖЕНИЕ – централизованное КАНАЛИЗАЦИЯ – хозяйственно-бытовая в наружную сеть ОТОПЛЕНИЕ – центральное</p>	<p>ВЕНТИЛЯЦИЯ – с естественным побуждением ЭЛЕКТРОСНАБЖЕНИЕ – от внешней сети, напряжение 220В СВЯЗЬ И СИГНАЛИЗАЦИЯ – радиофикация, телефикация, пожарная сигнализация автономными пожарными извещателями</p>	
<p><b>ОСНАЩЕНИЕ ЗДАНИЯ</b></p>		
<p>Газовые плиты, мойки, умывальники, ванны, унитазы</p>		
<p><b>СТРОИТЕЛЬНЫЕ КОНСТРУКЦИИ И ИЗДЕЛИЯ</b></p>		
<p>Фундаменты – ленточные из сборных железобетонных плит серии Б1.012.1-199 , вып.1. Стены подземной части здания – из бетонных блоков стен подвалов по серии Б1.016.1-1, вып. 1.98 на цементно-песчаном растворе М50, монолитные участки кл. С8/10. Наружные стены подвала (цоколь) по контуру утеплены пенополистирольными плитами ППТ 20Н СТБ 1437-2004 по методу легкой штукатурной системы. Стены наружные несущие – трехслойные: внутренний слой из силикатного утолщенного кирпича СУР-150/35 по СТБ 1228-2000 толщиной 380 мм, с утеплением с наружной стороны из пенополистирольных плит ППТ 15-А СТБ1437-2004 толщиной 150мм с вентилируемой воздушной прослойкой и с облицовкой силикатным утолщенным лицевым пустотелым кирпичом СУЛ-150/35 СТБ 1228-2000 толщиной 120мм. – самонесущие – из блоков газосиликатных кл. В 1.5 D400 F35 по СТБ 1117-98, категория 2 (на клею) толщиной 400мм с облицовкой силикатным утолщенным лицевым кирпичом СУЛ-150/35 СТБ 1228-2000 толщиной 120мм. Стены внутренние – несущие из силикатного кирпича СУР-150/35 по СТБ 1228-2000. Перегородки - □=100 – из блоков ячеистых бетонов кл. В 2.5, D700, F15 по СТБ 1117-98; керамического рядового полнотелого одинарного толщиной 65 и 120мм КРО -100/15 СТБ 1160-99. Перемышки – по серии Б 1.038.1-1, выпуск 1- 6. Перекрытие и покрытие – сборные ж/б плиты по серии Б1. 041.1-3.08. Лестница – сборные ж/б марши и площадки по серии 1.151.1-6, вып.1 и 1.152.1-8, вып.1. Окна – деревянные по СТБ 939-93. Двери - деревянные и металлические по СТБ 1138-98, СТБ 1394-2003. Полы – линолеум, керамическая плитка, бетонные.</p>		

Многоквартирный жилой дом по ул. Гагарина в агрогородке Дитва Дитвянского сельсовета Лидского района		260.11-01	Страница 6
<b>ОТДЕЛКА</b>			
НАРУЖНАЯ– цоколь – окраска паропроницаемыми атмосферостойкими красками, соответствующими применяемой системе утепления;			
– стены – облицовка силикатным лицевым утолщенным кирпичом с расшивкой швов, тип шва выпуклый. Отдельные участки наружных стен окрашиваются фасадными красками;			
– покрытие кровли, – металлопрофильный лист с полимерным покрытием;			
– столярные изделия – покраска в заводских условиях.			
ВНУТРЕННЯЯ – улучшенная штукатурка, шпатлевка, оклейка обоями, облицовка керамической плиткой, акриловая покраска, известковая побелка.			
<b>ТЕХНИКО-ЭКОНОМИЧЕСКИЕ ДАННЫЕ И ПОКАЗАТЕЛИ</b>		<b>Всего</b>	<b>Удельные показатели на расчетную единицу</b>
Расчетная единица – 1 м <sup>2</sup> общей площади здания		1997.42	
<b>ТЕХНИЧЕСКИЕ ХАРАКТЕРИСТИКИ</b>			
Площадь, м <sup>2</sup>	застройки	899.06	
	общая квартир	1696.71	
Строительный объем жилого здания, м <sup>3</sup>		6732.49	
<b>СТОИМОСТЬ СТРОИТЕЛЬСТВА</b>			
Сметная стоимость жилого дома (тыс. руб.)	общая		14604210,75
	В том числе	Строительно-монтажных работ	1995890,59
		оборудования	76299,72
<b>МАТЕРИАЛОЕМКОСТЬ</b>			
Цемент, т (удельные показатели, кг)	всего		302,63
	приведенный к М400		302,63
Сталь, т (удельные показатели, кг)	всего		36,3
	приведенный к классу S240		36,3
Бетон и железобетон, м <sup>3</sup>	всего		598,63
	в том числе сборный		557,3
Лесоматериалы, приведенные к круглому лесу, м <sup>3</sup>		76,6	
Мелкоштучный кладочный материал, м <sup>3</sup>		1858,8	
<b>РЕСУРСЫ НА ЭКСПЛУАТАЦИОННЫЕ НУЖДЫ</b>			
Расход воды	холодной	расчетный, м <sup>3</sup> /сут	15,52
	горячей	расчетный, м <sup>3</sup> /сут	10,4
Канализационные стоки, расчетный расход, м <sup>3</sup> /сут		25,92	
Расход тепла	всего		256,47
	в том числе на отопление	расчетный, кВт	94,17
Потребная электрическая мощность, кВт		49,7	
Расход электроэнергии годовой, МВт·ч		159.040	
Расход газа на ж.дом с учетом коэф. Одновременности, м <sup>3</sup> /ч		7,5	

<b>Многоквартирный жилой дом по ул. Гагарина в агрогородке Дитва Дитвянского сельсовета Лидского района</b>		<b>260.11-01</b>	Страница 7
<b>ДОПОЛНИТЕЛЬНЫЕ ДАННЫЕ</b>			
Сметная документация составлена в текущих ценах на 1 октября 2013г. По сводному сметному расчету. Материалоемкость и ресурсы уточнены по строительному проекту.			
<b>СОСТАВ ПРОЕКТНОЙ ДОКУМЕНТАЦИИ</b>			
Номер альбома			
Альбом 1	Наименование альбома		
Альбом 2	Архитектурно-строительные решения		
Альбом 3	Теплоснабжение		
Альбом 4	Отопление и вентиляция		
Альбом 5	Газоснабжение внутреннее		
Альбом 6	Внутренний водопровод и канализация		
Альбом 7	Электроснабжение		
Альбом 8	Электрооборудование		
Альбом 9	Автоматизированная система контроля и учета электроэнергии		
Альбом 10	Системы связи внутренние.		
Альбом 11	Домофонная связь		
Альбом 12	Система оперативного дистанционного контроля		
Альбом 13	Пожарная сигнализация и оповещение о пожаре		
Альбомы	Автоматизация		
<b>АВТОР</b>	Сметы		
<b>ЗАКЛЮЧЕНИЕ ЭКСПЕРТИЗЫ</b>	УП «Институт Гродногражданпроект», ул. Дзержинского, 2/1, 230023, г. Гродно		
<b>ПОСТАВЩИК ДОКУМЕНТАЦИИ</b>	№ 986-50/11 от 04.08.11		