

РЕСПУБЛИКА
БЕЛАРУСЬ

СТРОИТЕЛЬНЫЙ КАТАЛОГ
Часть 2
предприятия, здания и сооружения

104.12-01

РУП Мнсктипроект

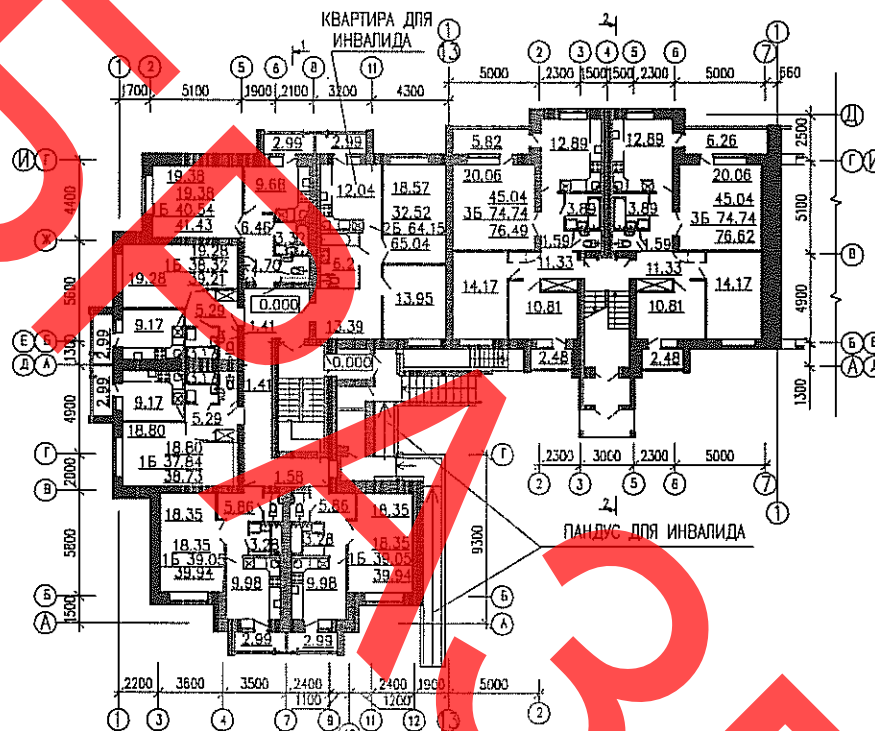
Многоквартирный жилой дом
социального пользования в. г. Березовка
с разработкой схемы генплана застройки
квартала по ул. Корзюка, ул. Ленина.

Типовой проект

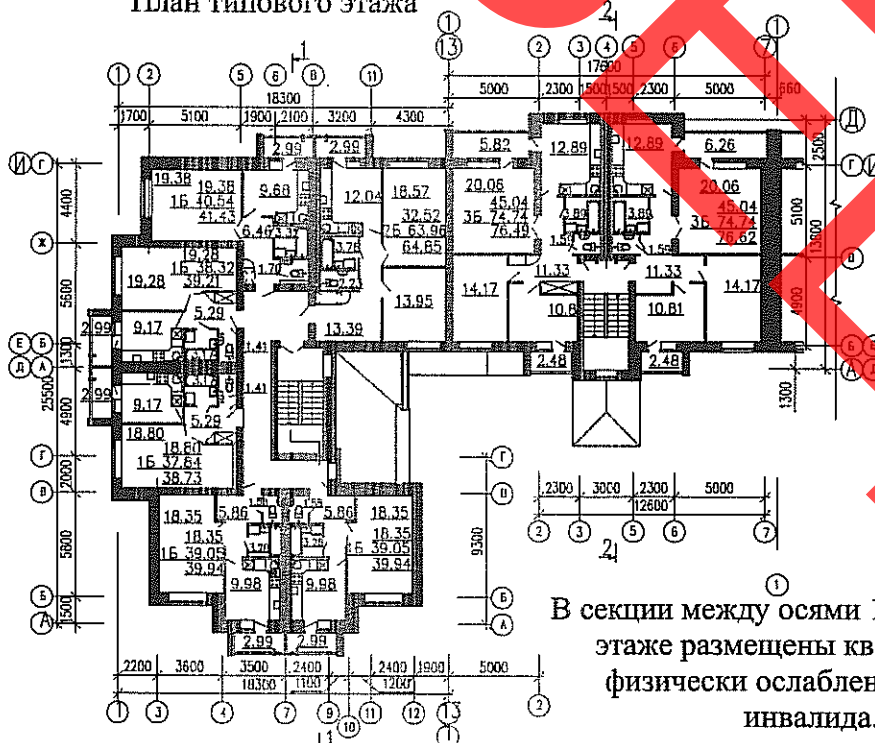
На 7-ми страницах
Страница 1

2013

План на отметке 0.000



План типового этажа

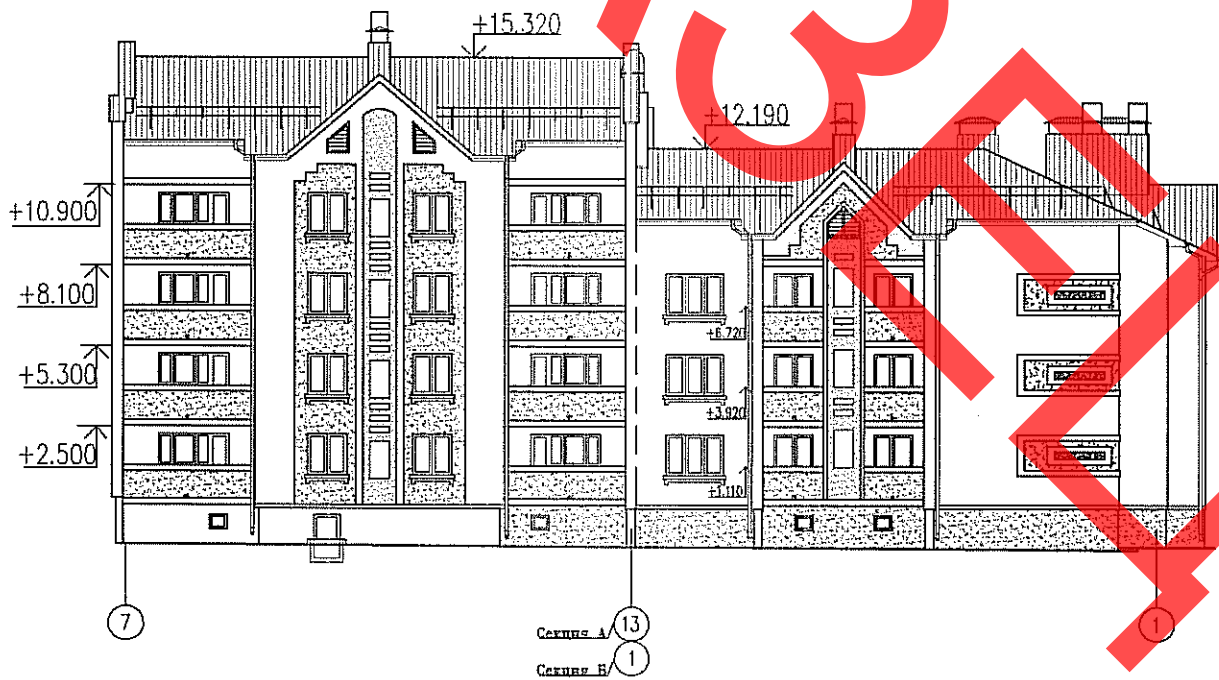


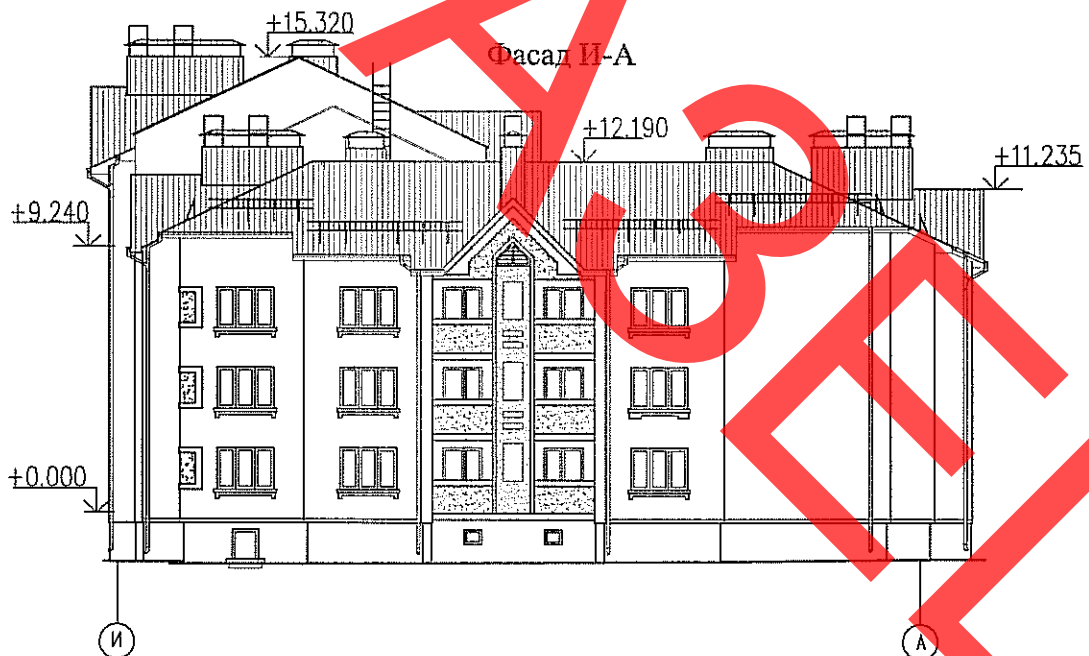
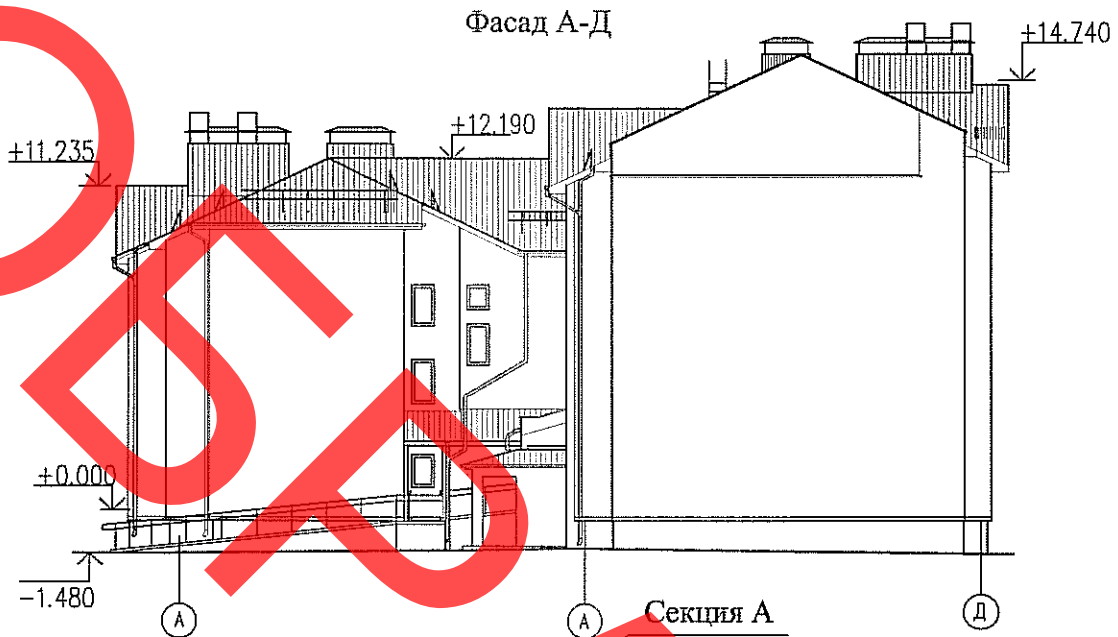
В секции между осями 1-13 на первом
этаже размещены квартиры для
физически ослабленных лиц и
инвалида.

Фасад 1-7



Фасад 7-1

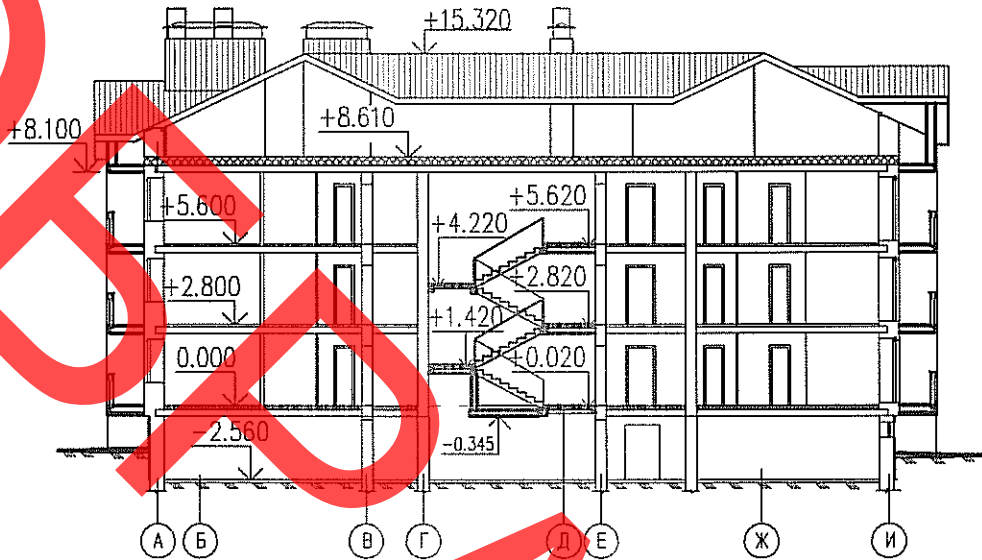




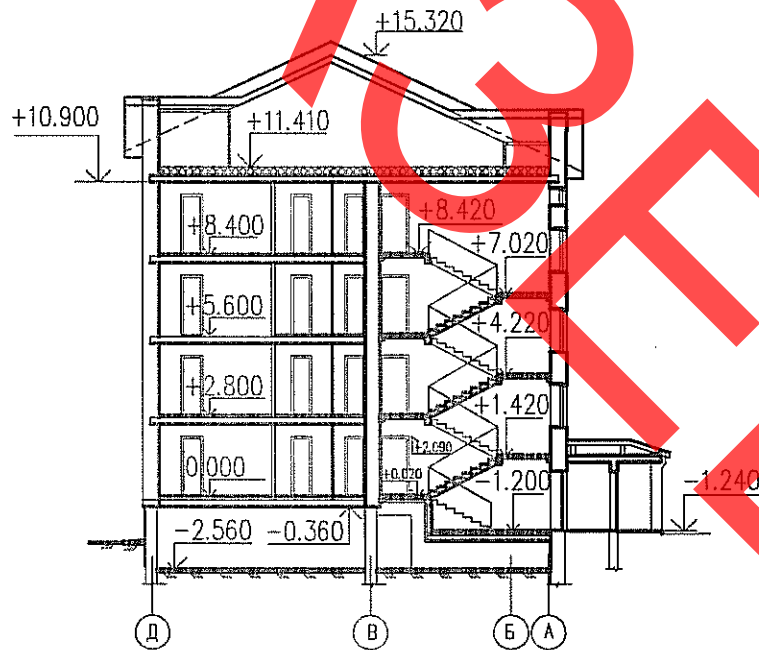
ОСНОВНЫЕ ТЕХНИКО-ЭКОНОМИЧЕСКИЕ ПОКАЗАТЕЛИ

Наименование показателей	Ед. изм.	Всего	Площадь, м ²	
			жилых комнат	общая квартиры
Этажность	этаж	3,4		
Число секций	секция	2		
Число квартир, в т.ч.:	шт.	26		
Однокомнатная 1Б	шт.	15	40,54; 38,32; 39,05; 37,84	41,43; 39,21; 38,73; 39,94;
Двухкомнатная 2Б	шт.	3	64,15; 63,96;	65,04; 64,85;
Трехкомнатная 3Б	шт.	8	74,74	76,49; 76,62;

Разрез 1-1



Разрез 2-2



<p>Многоквартирный жилой дом социального пользования в.г. Березовка с разработкой схемы генплана застройки квартала по ул. Корзюка, ул. Ленина.</p>	<p>104.12-01</p>	<p>Страница 5</p>
<p>ОБЛАСТЬ ПРИМЕНЕНИЯ</p>		
<p>КЛИМАТИЧЕСКИЕ РАЙОНЫ И ПОДРАЙОНЫ – II В РАСЧЕТНАЯ ТЕМПЕРАТУРА НАРУЖНОГО ВОЗДУХА – минус 22 °С НОРМАТИВНОЕ ЗНАЧЕНИЕ ВЕТРОВОГО ДАВЛЕНИЯ – 0,23 НОРМАТИВНОЕ ЗНАЧЕНИЕ ВЕСА СНЕГОВОГО ПОКРОВА - 1,2 кПа СТЕПЕНЬ ОГНЕСТОЙКОСТИ – IV-по ТКП45-2.052-142</p>	<p>КЛАСС ЗДАНИЯ ПО ПОКАЗАТЕЛЮ УДЕЛЬНОГО РАСХОДА ТЕПЛОВОЙ ЭНЕРГИИ НА ОТОПЛЕНИЕ И ВЕНТИЛЯЦИЮ – «В» – по Изменению №1 ТКП 45-2.04-196-2010 ИНЖЕНЕРНО-ГЕОЛОГИЧЕСКИЕ УСЛОВИЯ – грунты песчаные водонасыщенные ОРИЕНТАЦИЯ – север-юг</p>	
<p>ИНЖЕНЕРНОЕ ОБЕСПЕЧЕНИЕ</p>		
<p>ВОДОСНАБЖЕНИЕ – хозяйственно-питьевой водопровод от наружной сети ГОРЯЧЕЕ ВОДОСНАБЖЕНИЕ – от индивидуального водогрейного котла КАНАЛИЗАЦИЯ – хозяйственно-бытовая в наружную сеть ОТОПЛЕНИЕ – поквартирное от индивидуального водогрейного котла.</p>	<p>ВЕНТИЛЯЦИЯ – с естественным побуждением ЭЛЕКТРОСНАБЖЕНИЕ – от ТП СВЯЗЬ И СИГНАЛИЗАЦИЯ – радиофикация, телефикация, пожарная сигнализация автономными пожарными извещателями</p>	
<p>ОСНАЩЕНИЕ ЗДАНИЯ</p>		
<p style="text-align: center;">Газовые плиты, мойки, умывальники, ванны, унитазы</p>		
<p>СТРОИТЕЛЬНЫЕ КОНСТРУКЦИИ И ИЗДЕЛИЯ</p>		
<p>Фундаменты – свайные из сборных железобетонных свай по серии Б1.011.1 – 1.2, объединенных монолитным железобетонным ростверком, и блоков бетонных по серии Б1.016.1-1, вып.1.98. Стены подвала – из бетонных блоков по серии Б1.016.1-1, вып. 1.98. Стены наружные – – несущие – трёхслойными из силикатного утолщенного рядового пустотелого кирпича СУР-150/35 СТБ 1228-2000 толщиной 380мм с утеплением из пенополистирольных плит ППТ 15-А СТБ 1437-2004 толщиной 150мм с вентилируемой воздушной прослойкой и с облицовкой силикатным утолщенным лицевым пустотелым кирпичом СУЛ-150/50 СТБ 1228-2000 толщиной 120мм – ненесущие – из блоков газосиликатных кл.В1.5; D400; F35 по СТБ 1117-98 категория 2 (на клею) толщиной 400 мм с облицовкой силикатным утолщенным лицевым кирпичом СУЛ-150/50 СТБ 1228-2000 толщиной 120мм и вентилируемой воздушной прослойкой .. Стены внутренние - из силикатного кирпича СУР-150/35 по СТБ 1228-2000 Перекрыжки – сборные железобетонные по серии Б 1.038.1-1. Перекрытие – сборные ж/б плиты по серии Б 1.041.1-3.08 Окна – по СТБ 1108-98. Двери – деревянные и стальные по СТБ 1138-98, СТБ 1394-2003. Полы – из линолеума, керамической плитки, бетонные. Чердак – холодный.</p>		

Многоквартирный жилой дом социального пользования в.г. Березовка с разработкой схемы генплана застройки квартала по ул. Корзюка, ул. Ленина.		104.12-01	Страница 6	
Кровля – скатная, покрытие – металлопрофилированный лист НС-35х1000х0,6мм с полимерным покрытием в заводских условиях (СТБ 1382-2003).				
ОТДЕЛКА				
НАРУЖНАЯ – облицовка лицевым силикатным кирпичом СТБ 1228-2000, штукатурка полимерцементным раствором, покраска фасадной краской по грунту за 2 раза. ВНУТРЕННЯЯ – шпатлёвка за 2 раза, акриловая покраска, оклейка обоями., облицовка керамической плиткой., известковая побелка.				
ТЕХНИКО-ЭКОНОМИЧЕСКИЕ ДАННЫЕ И ПОКАЗАТЕЛИ		Всего	Удельные показатели на расчетную единицу	
Расчетная единица – 1 м ² общей площади жилого здания		1690,14		
ТЕХНИЧЕСКИЕ ХАРАКТЕРИСТИКИ				
Площадь, м ²	застройки	740,36		
	общая квартир	1404,41		
Строительный объем жилого здания, м ³		7702,68		
СТОИМОСТЬ СТРОИТЕЛЬСТВА				
Сметная стоимость жилого дома (тыс. руб.)	общая		13196957	9396,79
	в том числе	строительно-монтажных работ	9620471	
		оборудования	21029	
МАТЕРИАЛОЕМКОСТЬ				
Цемент, т (удельные показатели, кг)	всего	253,46	149,9	
	приведенный к М400	253,46	149,9	
Сталь, т (удельные показатели, кг)	всего	29,28	17,32	
	приведенный к классу S240	29,28	17,32	
Бетон и железобетон, м ³	всего	493,06	0,29	
	в том числе сборный	421,75	0,24	
Мелкоштучный кладочный материал, м ³		1497,88		
Лесоматериалы, приведенные к круглому лесу, м ³		61,81		
РЕСУРСЫ НА ЭКСПЛУАТАЦИОННЫЕ НУЖДЫ				
Расход воды	холодной	расчетный, м ³ /сут	18,7	-
	горячей	расчетный, м ³ /сут	12,5	-
Канализационные стоки, расчетный расход, м ³ /сут		31,2		
Расход тепла	всего	расчетный, кВт	-	-
	всего	расчетный, кВт	-	49,1 кВтч/м2
Потребная электрическая мощность, кВт		48,4		-
Расход электроэнергии годовой, МВт · ч		154,88		-
Расход газа с учетом коэф. одновременности м ³ /ч		36,5		

Многоквартирный жилой дом социального пользования в.г. Березовка с разработкой схемы генплана застройки квартала по ул. Корзюка, ул. Ленина.	104.12-01	Страница 7
--	-----------	------------

ДОПОЛНИТЕЛЬНЫЕ ДАННЫЕ

Сметная документация составлена в текущих ценах на 1 октября 2012 г. по сводному сметному расчету. Материалоемкость и энергоресурсы уточнены по строительному проекту.

СОСТАВ ПРОЕКТНОЙ ДОКУМЕНТАЦИИ

Номер альбома	Наименование альбома
Альбом 1	Архитектурно-строительное решение.
Альбом 4	Отопление и вентиляция.
Альбом 6	Газоснабжение внутреннее.
Альбом 8	Внутренний водопровод и канализация.
Альбом 9	Электроснабжение.
Альбом 10	Электрооборудование .
Альбом 13	Внутренние сети связи.
Альбом 14	Домофонная связь.
Альбом 16	Пожарная сигнализация и оповещения о пожаре.
Альбом 17	Автоматизация
Альбом 18	Смета

АВТОР	УП «Институт Гродногражданпроект», ул.Дзержинского, 2/1, 230023, г. Гродно.
УТВЕРЖДЕНИЕ И ВВЕДЕНИЕ В ДЕЙСТВИЕ	
ЗАКЛЮЧЕНИЕ ЭКСПЕРТИЗЫ.	Экспертное заключение № 1632-15/12 от 15.10.2012 (стадия «АС») Дополнение к экспертному заключению № 1632-15/12 от 27.02.2013 (стадия «С»)
СРОК ДЕЙСТВИЯ.	
ПОСТАВЩИК ДОКУМЕНТАЦИИ.	УП «Институт Гродногражданпроект», ул.Дзержинского, 2/1, 230023, г. Гродно.