
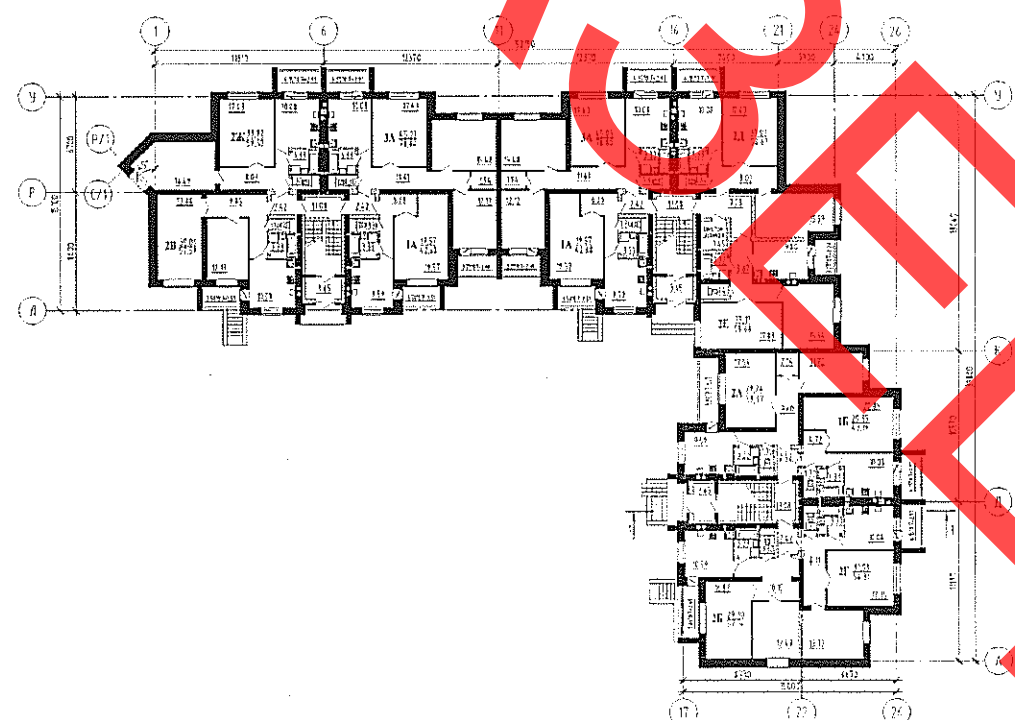


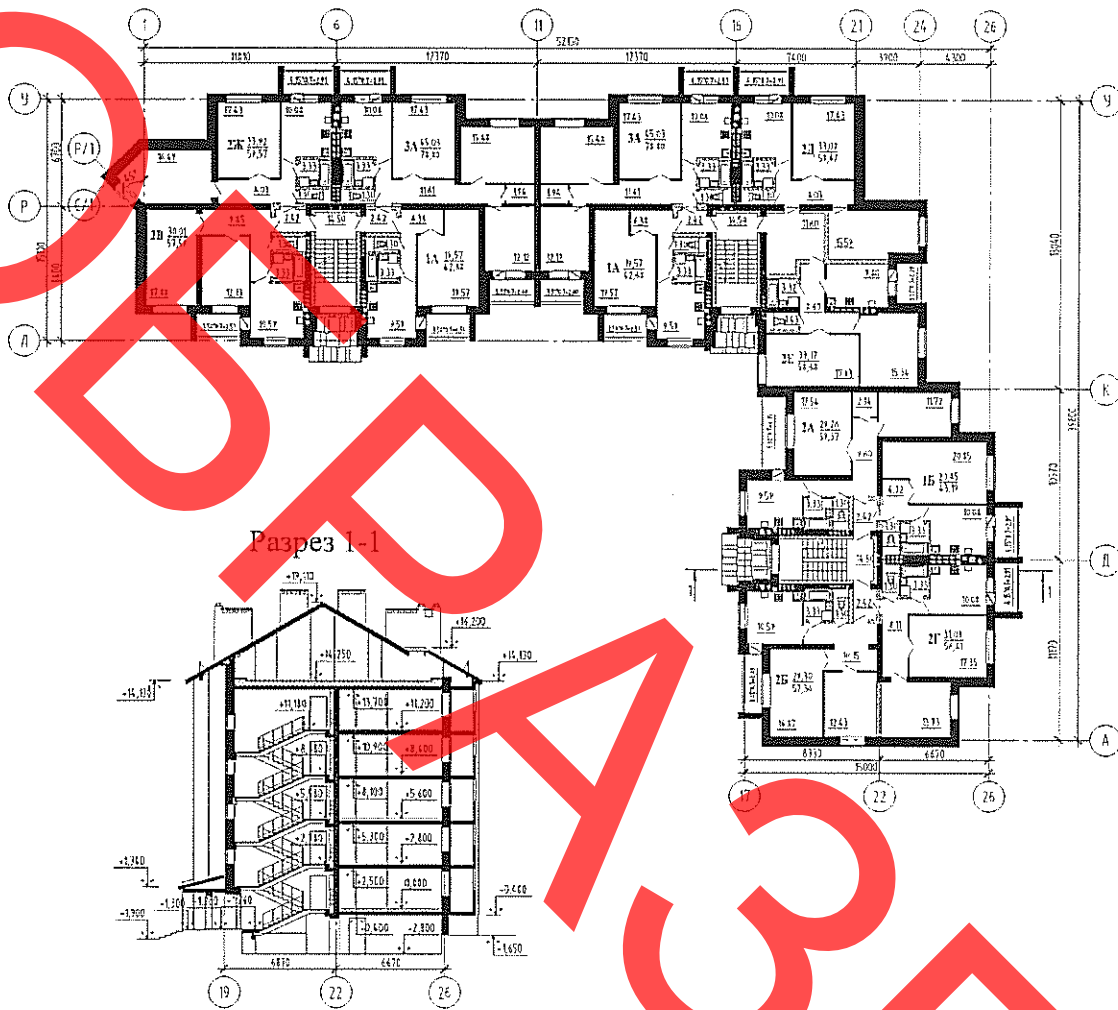
РЕСПУБЛИКА БЕЛАРУСЬ	СТРОИТЕЛЬНЫЙ КАТАЛОГ Часть 2 Предприятия, здания и сооружения	46/10
РУП Минестипроект	Строительство 60-ти квартирного жилого дома по ул.Тышкевича в г.Береза ЖСПК «Силикат-КСИ»	Типовой проект
2013		На 6-ти страницах Страница 1
<p style="text-align: center;">Фасад 38-1</p>  <p style="text-align: center;">План 1 этажа</p> 		

Строительство 60-ти квартирного жилого дома по ул.Тышкевича в г.Береза ЖСПК «Силикат-КСИ»

46/10

Страница 2

План типового этажа



Экспликация квартир

Квартира(тип)	Жилая площадь кв-ры, м <sup>2</sup>	Общая площадь кв-ры, м <sup>2</sup>	Кол-во квартир	Квартира(тип)	Жилая площадь кв-ры, м <sup>2</sup>	Общая площадь кв-ры, м <sup>2</sup>	Кол-во квартир
Однокомнатная- 1А	19.57	42.68	10	Двухкомнатная- 2Г	31.08	56.81	5
Однокомнатная- 1Б	20.85	43.19	5	Двухкомнатная- 2Д	33.02	58.67	5
Двухкомнатная- 2А	29.26	59.37	5	Двухкомнатная- 2Е	33.17	58.68	5
Двухкомнатная- 2Б	29.30	57.36	5	Двухкомнатная- 2Ж	33.92	59.57	5
Двухкомнатная- 2В	30.01	57.59	5	Трехкомнатная- 3А	45.03	78.80	10

Строительство 60-ти квартирного жилого дома по ул. Тышкевича в г. Береза ЖСПК «Силикат-КСИ»

46/10

Страница 3

### ОБЛАСТЬ ПРИМЕНЕНИЯ

КЛИМАТИЧЕСКИЕ РАЙОНЫ И ПОДРАЙОНЫ — IIВ.

РАСЧЕТНАЯ ТЕМПЕРАТУРА НАРУЖНОГО ВОЗДУХА — минус 21 °С.

НОРМАТИВНОЕ ЗНАЧЕНИЕ ВЕТРОВОГО ДАВЛЕНИЯ — 0,23 кПа.

НОРМАТИВНОЕ ЗНАЧЕНИЕ ВЕСА СНЕГОВОГО ПОКРОВА — 1,20 кПа.

СТЕПЕНЬ ОГНЕСТОЙКОСТИ — IV по ТКП 45-2.02-142-2011

КЛАСС ЗДАНИЯ ПО ПОКАЗАТЕЛЮ УДЕЛЬНОГО РАСХОДА ТЕПЛОВОЙ ЭНЕРГИИ НА ОТОПЛЕНИЕ И ВЕНТИЛЯЦИЮ — С по Изменению № 1 ТКП 45-2.04-196-2010

ИНЖЕНЕРНО-ГЕОЛОГИЧЕСКИЕ УСЛОВИЯ — пески мелкие средней прочности.

ОРИЕНТАЦИЯ — север-юг.

### ИНЖЕНЕРНОЕ ОБЕСПЕЧЕНИЕ

ВОДОСНАБЖЕНИЕ — хозяйственно-питьевой водопровод от наружной сети.

ГОРЯЧЕЕ ВОДОСНАБЖЕНИЕ — от двухфункционального котла АОГВ.

КАНАЛИЗАЦИЯ — в наружную сеть.

ОТОПЛЕНИЕ — поквартирное от 2-х функционального котла «Альфа-Колор» (АОГВ).

ВЕНТИЛЯЦИЯ — естественная.

ЭЛЕКТРОСНАБЖЕНИЕ — от проектируемой трансформаторной подстанции

ГАЗОСНАБЖЕНИЕ — наружных сетей.

СВЯЗЬ И СИГНАЛИЗАЦИЯ — радиофикация, телефонизация, телефикация, пожарная сигнализация, кодово-домофонная система.

### ОСНАЩЕНИЕ ЗДАНИЯ

Газовая плита, мойка, ванна, умывальник, унитаз.

### СТРОИТЕЛЬНЫЕ КОНСТРУКЦИИ И ИЗДЕЛИЯ

Фундаменты — монолитная ж/б плита

Стены подвала — сборные бетонные блоки

Стены наружные — кирпичные, трехслойной конструкции на гибких стеновых пластиковых связях, утеплитель стен — плиты пенополистирольные по СТБ 1437-2004.

Стены внутренние — из полнотелого керамического кирпича КРО-100/35 по СТБ 1160-99.

Перегородки — из керамического полнотелого кирпича по СТБ 1160-99, толщиной 120 мм, на растворе М50, перегородки толщиной 100мм из ячеистобетонных блоков по СТБ 1117-98.

Перекрытие запроектировано из сборных железобетонных плит по серии Б1.041.1-3.08.

Окна — деревянные по СТБ 939-93.

Двери — деревянные и стальные по СТБ 1138-98 и СТБ 1394-2003.

Полы — из линолеума, из керамической плитки.

Крыша — стропильная скатная с покрытием профилем с волновым очертанием гофра типа «Монтеррей» СТБ 1382-2003

### ОТДЕЛКА

НАРУЖНАЯ — облицовка лицевым силикатным кирпичом под расшивку швов, участки с улучшенной штукатуркой с последующей окраской фасадной краской.

ВНУТРЕННЯЯ — улучшенная штукатурка, улучшенная водно-дисперсионная покраска, в санузлах и на кухнях — покраска влагостойкой акриловой водно-дисперсионной краской, масляная покраска.

Строительство 60-ти квартирного жилого дома по ул.Тышкевича в г.Береза ЖСПК «Силикат-КСИ»		46/10	Страница 4
<b>ТЕХНИКО-ЭКОНОМИЧЕСКИЕ ДАННЫЕ И ПОКАЗАТЕЛИ</b>		Всего	Удельные показатели на расчетную единицу
Расчетная единица — 1 м <sup>2</sup> общей площади квартиры		3471,00	—
<b>ТЕХНИЧЕСКИЕ ХАРАКТЕРИСТИКИ</b>			
Площадь, м <sup>2</sup>	застройки	1113,79	—
	общая квартиры (дома)	3471,00	—
	летних помещений	—	—
Объем строительный, м <sup>3</sup>	общий	18569,80	5,35
<b>СТОИМОСТЬ СТРОИТЕЛЬСТВА (в текущих ценах)</b>			
Сметная стоимость, тыс. руб.	общая усадьбы	—	—
	жилого дома	20 731 653*	
<b>МАТЕРИАЛОЕМКОСТЬ</b>			
Цемент, т (удельные показатели, кг)	всего	196,60	0,057
	приведенный к М400	196,60	0,057
Сталь, т (удельные показатели, кг)	всего	29,20	0,0084
	приведенная к классу S240	35,10	0,010
Бетон и железобетон, м <sup>3</sup>	всего	3076,97	0,886
	в том числе сборный	2371,57	0,683
Лесоматериалы, приведенные к круглому лесу, м <sup>3</sup>		225,02	0,065
Кирпич, тыс. шт.		905,00	—
Газосиликатные блоки, м <sup>3</sup>		363,16	—
<b>РЕСУРСЫ НА ЭКСПЛУАТАЦИОННЫЕ НУЖДЫ</b>			
Расход воды	холодной	расчетный, м <sup>3</sup> /сут	48,00
	горячей	расчетный, м <sup>3</sup> /сут	—
Канализационные стоки, расчетный расход, м <sup>3</sup> /сут		48,00	—
Расход тепла	всего	расчетный, кВт	118 490
	в том числе на отопление	расчетный, кВт	118 490
Потребная электрическая мощность, кВт		89,00	—
Расход электроэнергии годовой, МВт·ч (удельные показатели, кВт·ч)		267,00	—
Расход газа расчетный, нм <sup>3</sup> /ч (Вариант № 1 / Вариант № 2)		42,63	—

Строительство 60-ти квартирного жилого дома по ул.Тышкевича в г.Береза ЖСПК «Снликат-КСИ»	46/10	Страница 5
---	-------	------------

**\*ДОПОЛНИТЕЛЬНЫЕ ДАННЫЕ**

Сметная стоимость определена в текущих ценах на 01.09.2013 г с учетом прогнозных индексов.  
Дата начала строительства сентябрь 2013г. Нормативный срок строительства 10 месяцев.

**СОСТАВ ПРОЕКТНОЙ ДОКУМЕНТАЦИИ**

Номер альбома	Наименование альбома
Том 2. Альбом 2	Архитектурно-строительные решения.
Том 2. Альбом 3	Архитектурно-строительные решения ниже отметки 0,000 (фундаменты)
Том 2. Альбом 4	Санитарно-технические, электротехнические решения, слаботочные устройства, автоматизация, газоснабжение.
Том 3	Сметная документация
Том 4	Охрана окружающей среды. Экологический паспорт проекта.
Том 5	Паспорт проекта
Том 6	Основные положения по эксплуатации зданий и сооружений. Эксплуатационная безопасность.

**АВТОР**

УП «Институт Брестстройпроект»,  
224005, г. Брест, ул. Пушкинская, 19.

**УТВЕРЖДЕНИЕ  
И ВВЕДЕНИЕ В ДЕЙСТВИЕ**

**СРОК ДЕЙСТВИЯ**

**ПОСТАВЩИК  
ДОКУМЕНТАЦИИ**

РУП «Минсктиппроект»,  
220123, г. Минск, ул. В. Хоружей, 13/61.

Регистрационный номер 28