

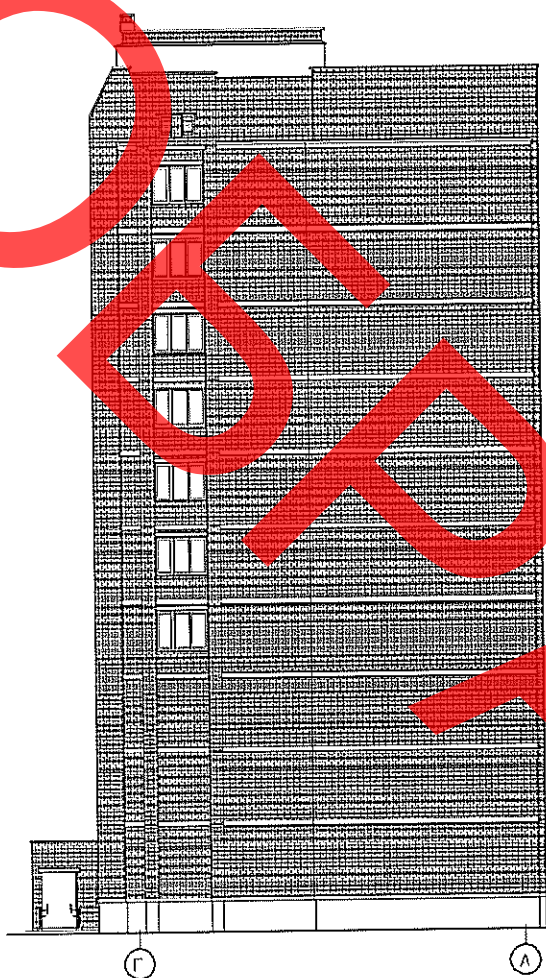
<b>СК-2</b>	<b>СТРОИТЕЛЬНЫЙ КАТАЛОГ</b> <b>Часть 2</b> <b>Предприятия, здания и сооружения</b>	<b>24.10</b>
Республика Беларусь УП "Институт Витебскгражданпроект"	Жилой дом №71 в микрорайоне "Билево-2" города Витебска. Квартал №4.	
<b>2013</b>	Типовой проект	На 8 страницах Страница 1



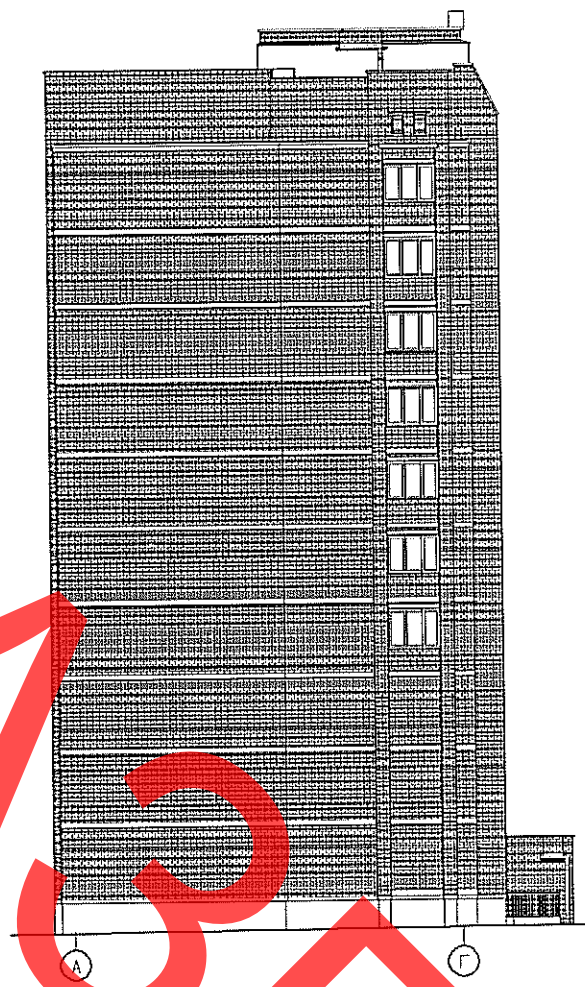
### ЭКСПЛИКАЦИЯ КВАРТИР

Квартира (тип)	Кол-во	Площадь, м <sup>2</sup>		Квартира (тип)	Кол-во	Площадь, м <sup>2</sup>	
		жилая	общая			жилая	общая
Однокомнатная	20	15,29	39,69	Двухкомнатная	10	28,71	60,52
Двухкомнатная	10	28,71	59,92				

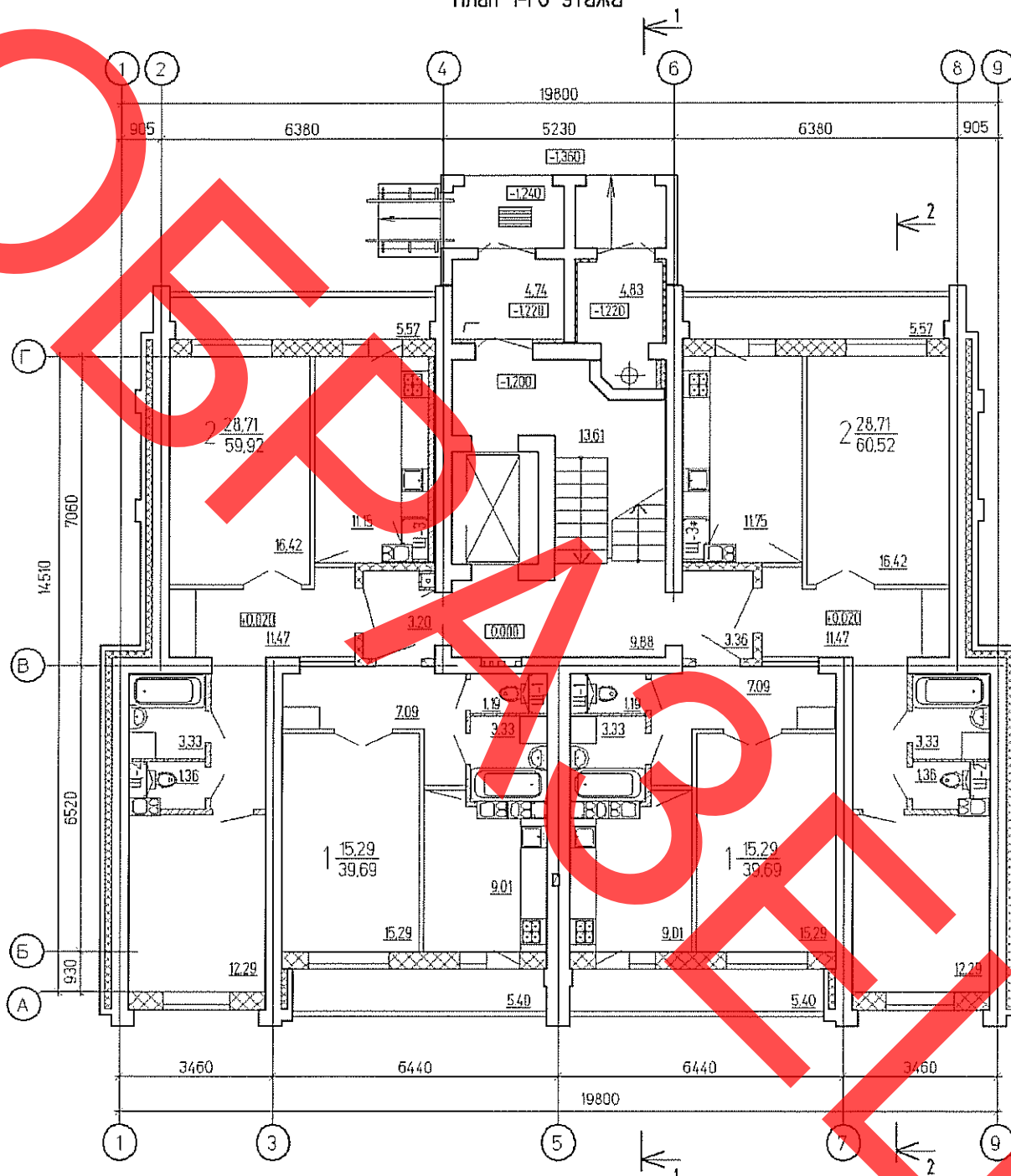
Фасад Г-А



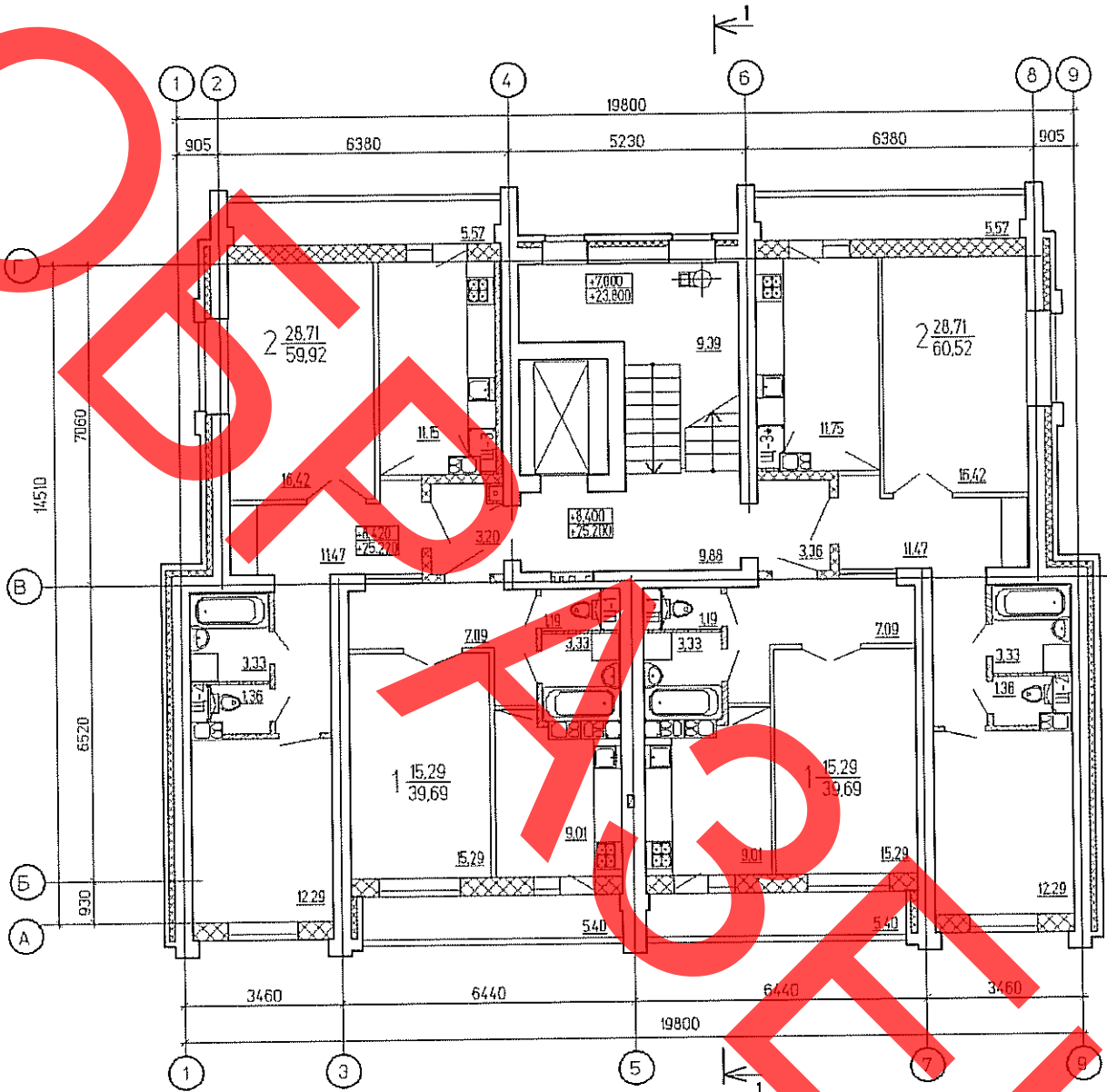
Фасад А-Г



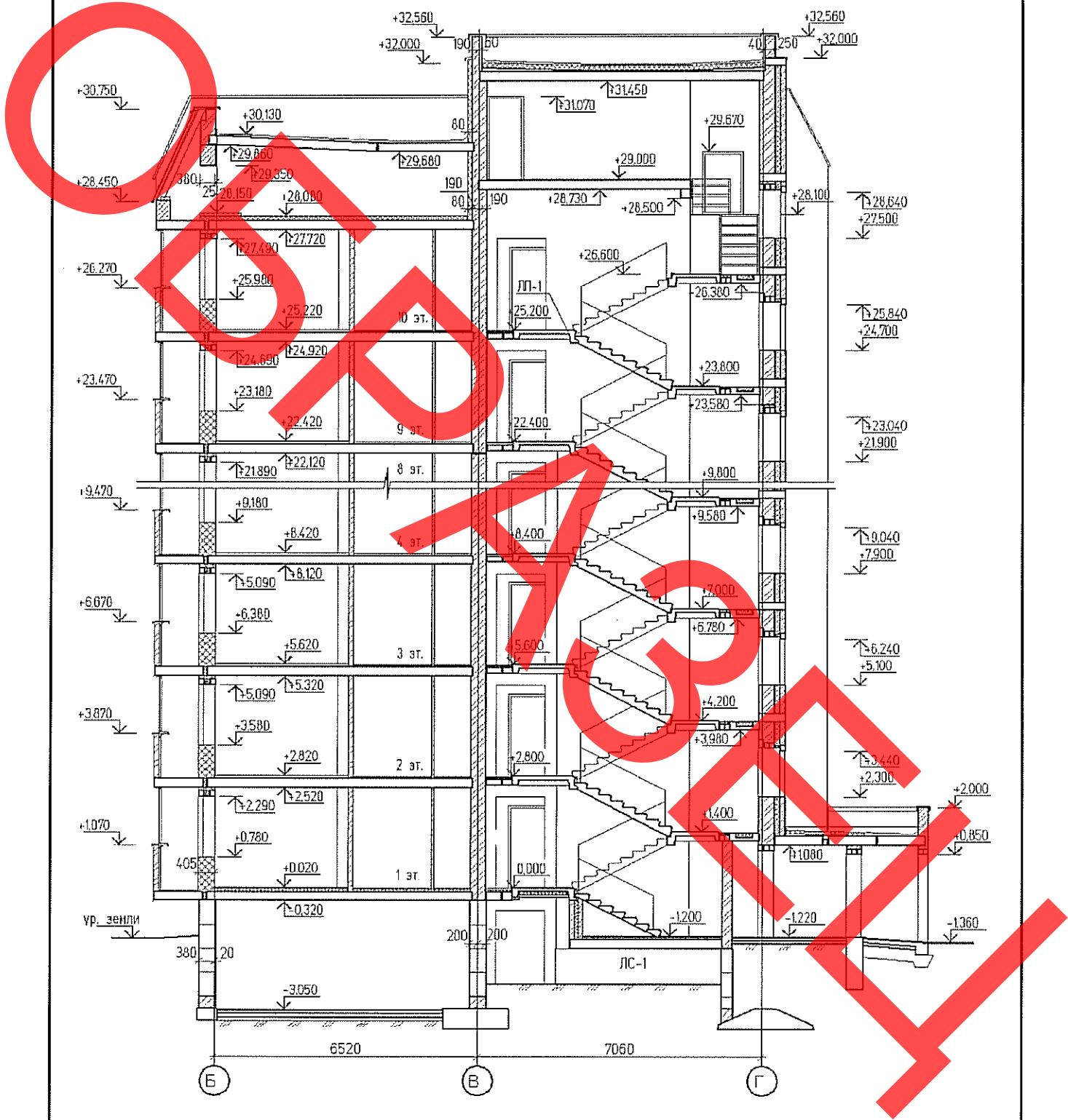
План 1-го этажа



План типового этажа



Разрез 1 - 1



### ОБЛАСТЬ ПРИМЕНЕНИЯ

КЛИМАТИЧЕСКИЕ РАЙОНЫ  
И ПОДРАЙОНЫ – ПВ  
РАСЧЕТНАЯ ТЕМПЕРАТУРА  
НАРУЖНОГО ВОЗДУХА – минус 25°C  
НОРМАТИВНОЕ ЗНАЧЕНИЕ  
ВЕТРОВОГО ДАВЛЕНИЯ – 0,23 кПа

НОРМАТИВНОЕ ЗНАЧЕНИЕ ВЕСА  
СНЕГОВОГО ПОКРОВА – 1,2 кПа  
СТЕПЕНЬ ОГНЕСТОЙКОСТИ – IV по СНБ2.02.01-98  
ИНЖЕНЕРНО-ГЕОЛОГИЧЕСКИЕ  
УСЛОВИЯ – обычные  
ОРИЕНТАЦИЯ – меридиональная

### ИНЖЕНЕРНОЕ ОБЕСПЕЧЕНИЕ

ВОДОСНАБЖЕНИЕ – от наружной сети водопровода.  
Требуемый напор – 0,46 МПа  
КАНАЛИЗАЦИЯ – хозяйственно-бытовая в наружную сеть  
ОТОПЛЕНИЕ – водяное центральное, поквартальная система отопления

ВЕНТИЛЯЦИЯ – принудительная  
ЭЛЕКТРОСНАБЖЕНИЕ – от внешней сети, напряжение 380 В  
ГАЗОСНАБЖЕНИЕ – от наружной сети газопровода  
СВЯЗЬ И СИГНАЛИЗАЦИЯ – радиофикация, телефонизация, телефикация, пожарная сигнализация, охранно-переговорное устройство

### ОСНАЩЕНИЕ ЗДАНИЯ

газовые плиты, мойки, ванны, умывальники, унитазы

### СТРОИТЕЛЬНЫЕ КОНСТРУКЦИИ И ИЗДЕЛИЯ

Конструктивная схема – с поперечными несущими стенами.

Фундаменты – ленточные из сборных ж.бетонных плит по серии Б1.012.1-1.99 СТБ 1076-97.

Стены наружные торцевые и отдельные участки наружных поперечных стен запроектированы кирпичные, с утеплением пенополистирольными плитами "Стироформ".

Наружные продольные стены предусмотрены из блоков ячеистого бетона по СТБ 1117-98.

Стены внутренние – кирпичные.

Перегородки – из блоков ячеистого бетона по СТБ 1117-98 и кирпичные.

Перекрытия и покрытие – из сборных многонестотных плит по серии Б1.041.1-1.2000 СТБ 1383-2003.

Лестничные марши – по серии 1.050.9-4.93.

Шахты лифтов – кирпичные, вентиляционные блоки по серии Б1.134.1-7 в.1, перемычки по серии Б1.038.1-1 в.1-5.

Двери наружные входные – металлические с охранно-переговорным устройством.

Двери внутренние – деревянные щитовой конструкции по СТБ 1138-98.

Окна и балконные двери – разработаны ГП "Институт НИПТИС им. Атаева С.С."

$R_0 = 1,19 \text{ м}^2 \text{ } ^\circ\text{C}/\text{Вт}$ .

Полы – линолеум, керамическая глазурованная плитка.

Крыша – с холодным чердаком и внутренним водостоком.

Кровля плоская – гидроизоляционный ковёр по СТБ 1107-98.

### ОТДЕЛКА

НАРУЖНАЯ – окраска защитно-декоративным полимерным составом.

ВНУТРЕННЯЯ – оклейка обоями, облицовка керамической плиткой, акриловая, масляная и клеевая покраска, известковая покраска.

Жилой дом №71 в микрорайоне "Билево-2" города Витебска. Квартал № 4.		24.10		Страница 7	
<b>ТЕХНИКО-ЭКОНОМИЧЕСКИЕ ДАННЫЕ И ПОКАЗАТЕЛИ</b>			Всего		Удельные показатели на расчетную единицу
Расчетная единица — 1 м <sup>2</sup> общей площади жилого здания			2628,69		—
<b>ТЕХНИЧЕСКИЕ ХАРАКТЕРИСТИКИ</b>					
Площадь, м <sup>2</sup>	застройки		354,01		—
	общая площадь квартир		2122,80		—
	летних помещений		219,40		—
Объем строительный, м <sup>3</sup>	общий		10970,70		
<b>СТОИМОСТЬ СТРОИТЕЛЬСТВА</b>					
Сметная стоимость, тыс. руб.	общая		3135850		—
	в том числе	строительно- монтажных работ	2609674		—
		оборудования	75477		—
<b>РЕСУРСЫ НА ЭКСПЛУАТАЦИОННЫЕ НУЖДЫ</b>					
Расход воды	холодной	расчетный, л/с	1,09		—
	горячей	расчетный, л/с	1,83		—
Канализационные стоки, расчетный расход, л/с			3,95		—
Расход тепла	всего	расчетный, кВт	301		—
	в том числе на отопление	расчетный, кВт	87		—
Потребная электрическая мощность, кВт			88		—
Удельный расход энергоресурсов на 1 м <sup>2</sup> общей площади, кВт/м <sup>2</sup>			0,147		—
Расход газа	расчетный, м <sup>3</sup> /ч		11		—
<b>ДОПОЛНИТЕЛЬНЫЕ ДАННЫЕ</b>					
Сметная документация составлена в нормах и ценах 1991 г.					

## СОСТАВ ПРОЕКТНОЙ ДОКУМЕНТАЦИИ

Номер раздела	Наименование
Раздел 1	Общая пояснительная записка
Раздел 2	Организация строительства
Раздел 3	Сметная документация
Раздел 4	Экологический паспорт
24.10 ГП	Генеральный план.
24.10 АС1	Архитектурно-строительные решения ниже 0,000
24.10 АС2	Архитектурно-строительные решения выше 0,000
24.10 АС3	Цветовое решение фасадов
24.10 ВК	Внутренние сети водопровода и канализация.
24.10 НВК	Наружные сети водопровода и канализации
137-09-ОВ1	Отопление. (Разработано ГП "Институт НИПТИС им. Атаева С.С.")
137-09-ОВ2	Вентиляция. (Разработано ГП "Институт НИПТИС им. Атаева С.С.")
24.10 ОВ	Индивидуальный тепловой пункт (ИТП).
24.10 ТС	Тепловые сети
24.10 ГСН	Наружные сети газоснабжения
24.10 ГСВ	Внутренние сети газоснабжения
137-09-АОВ	Автоматизация отопления и вентиляции. (Разработано ГП "Институт НИПТИС им. Атаева С.С.")
24.10 НСС	Наружные сети связи
24.10 СС	Сети связи
24.10 ПС	Пожарная сигнализация
24.10 Э	Электрооборудование
24.10 ЭС	Электроснабжение
24.10 ОПУ	Охранно-переговорное устройство
24.10 АОВ, АВК2	Автоматизация ИТП
24.10 АСКУЭ	Автоматизированная система комплексного учёта и контроля электроэнергии
24.10 АДЛ	Диспетчеризация лифтов
24.10 АОВ1	Узел учета тепловой энергии
24.10 ОДК	Оперативный диспетчерский контроль.
24.10 ОПЭ	Основные положения по эксплуатации

Полный объем проектных материалов, приведенных к формату А4, — форматок.

АВТОР

УП "Институт Витебскгражданпроект"  
210010, г. Витебск, ул. Гоголя, 8

УТВЕРЖДЕНИЕ И  
ВВЕДЕНИЕ В ДЕЙСТВИЕ  
СОГЛАСОВАНИЕ

Утвержден постановлением коллегии Минстройархитектуры № от  
Республиканское унитарное предприятие "Белгосэкспертиза по Витебской области" № 480-2/09 от 18.06.2009г.

СРОК ДЕЙСТВИЯ  
ПОСТАВЩИК ДОКУМЕНТАЦИИ

Начало — Окончание —  
УП "Институт Витебскгражданпроект"  
210010, г. Витебск, ул. Гоголя, 8

Регистрационный номер \_\_\_\_\_