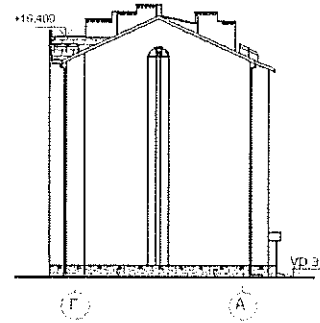


|                       |   |                                 |
|-----------------------|---|---------------------------------|
| <b>СК-2</b>           | <b>СТРОИТЕЛЬНЫЙ КАТАЛОГ</b><br><b>Часть 2</b><br><b>Предприятия, здания и сооружения</b>            | <b>29/96-1-К06</b>              |
| Республика Беларусь   | 156-квартирный<br>жилой дом в микрорайоне «Энергетик»<br>в н.п. Урицкое Гомельского района (20 кв.) |                                 |
| РУП «Минскстиппроект» |   |                                 |
| <b>2010</b>           | Проект<br>для повторного применения   | На 6-ти страницах<br>Страница 1 |

Фасад 1-11



Фасад Г-А



Фасад 11-1



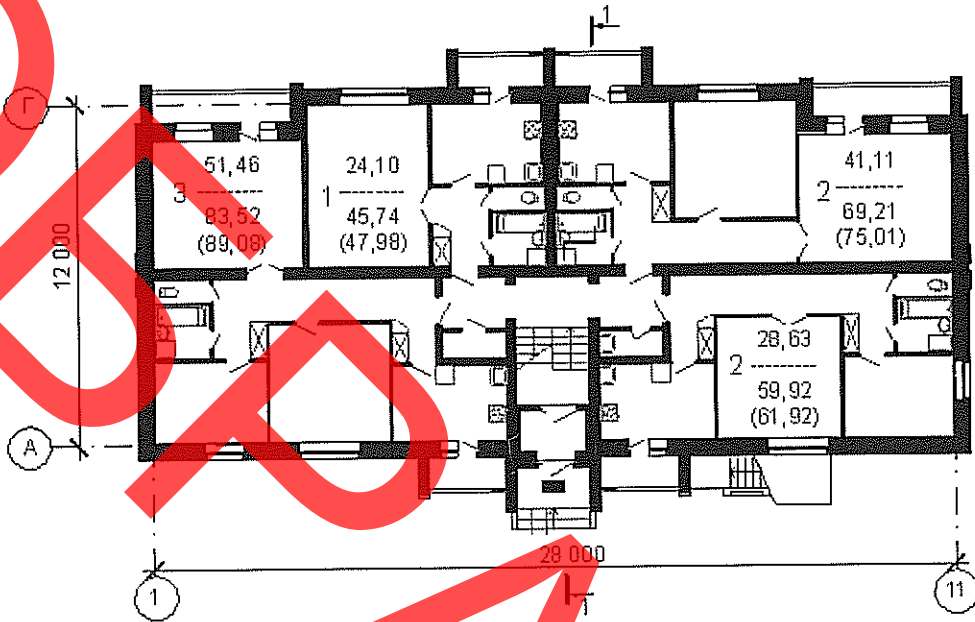
Фасад А-Г



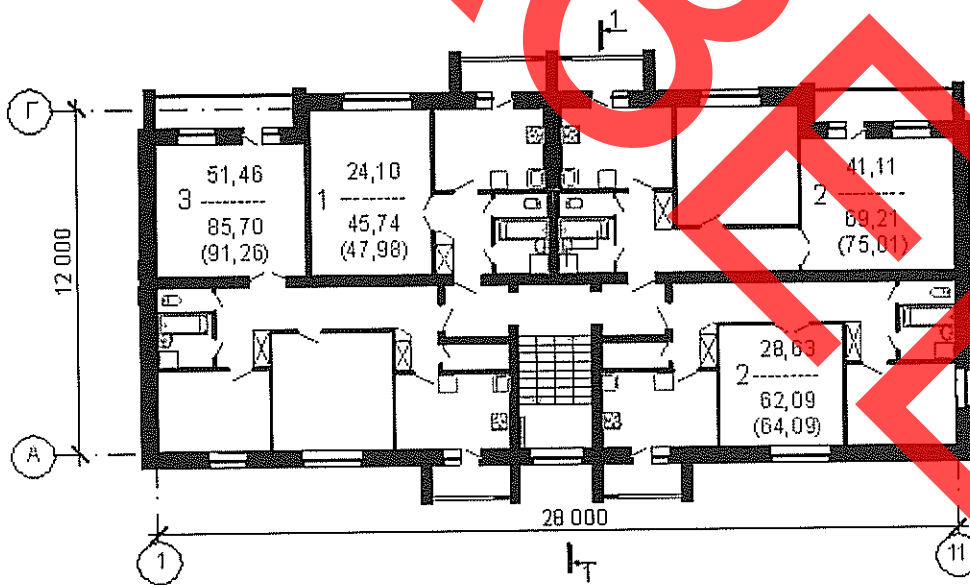
**ЭКСПЛИКАЦИЯ КВАРТИР**

| Квартира (тип) | Кол-во | Площадь, м <sup>2</sup> |                | Квартира (тип) | Кол-во | Площадь, м <sup>2</sup> |                |
|----------------|--------|-------------------------|----------------|----------------|--------|-------------------------|----------------|
|                |        | жилых комнат            | общая квартиры |                |        | жилых комнат            | общая квартиры |
| Однокомнатная  | 5      | 24,10                   | 47,98          | Трехкомнатная  | 1      | 51,46                   | 89,08          |
| Двухкомнатная  | 5      | 41,11                   | 75,01          | Трехкомнатная  | 4      | 51,46                   | 91,26          |
| Двухкомнатная  | 1      | 28,63                   | 61,92          |                |        |                         |                |
| Двухкомнатная  | 4      | 28,63                   | 64,09          |                |        |                         |                |

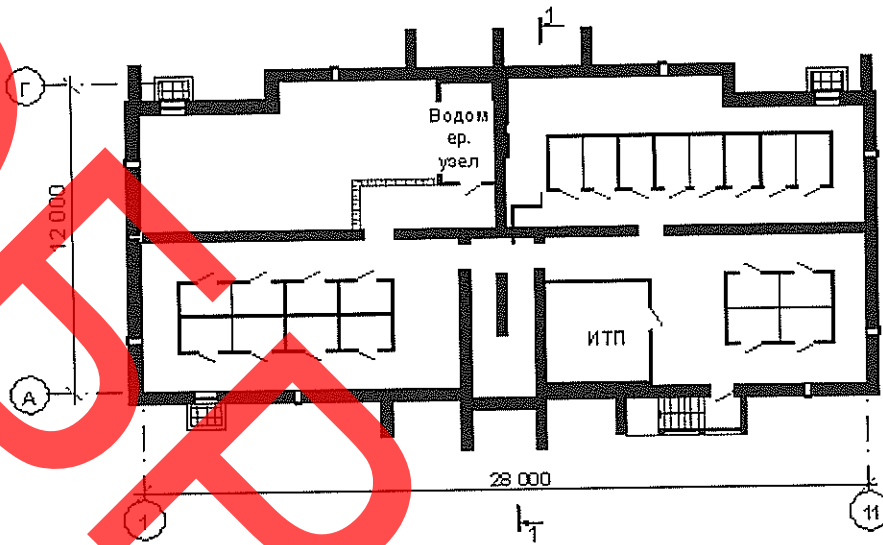
План первого этажа



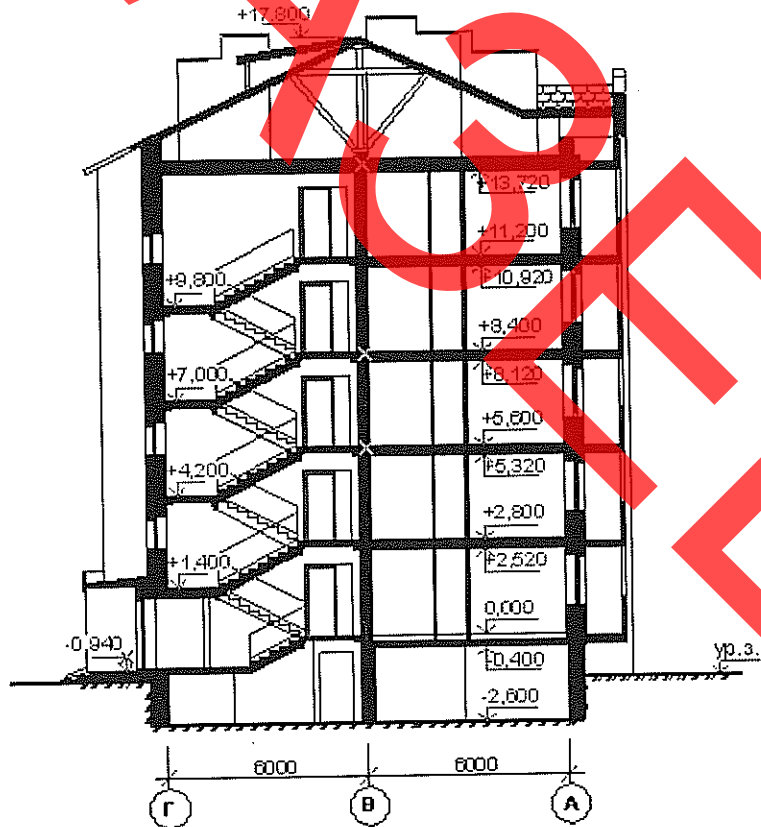
План типового этажа



План подвала



Разрез 1-1



### ОБЛАСТЬ ПРИМЕНЕНИЯ

КЛИМАТИЧЕСКИЕ РАЙОНЫ  
И ПОДРАЙОНЫ - II В.  
РАСЧЕТНАЯ ТЕМПЕРАТУРА  
НАРУЖНОГО ВОЗДУХА - минус 24 °С.  
НОРМАТИВНОЕ ЗНАЧЕНИЕ  
ВЕТРОВОГО ДАВЛЕНИЯ - 0,23 кПа.  
НОРМАТИВНОЕ ЗНАЧЕНИЕ ВЕСА  
СНЕГОВОГО ПОКРОВА - 0,80 кПа.

СТЕПЕНЬ ОГНЕСТОЙКОСТИ – IV  
по СНБ 2.02.01-98.  
КЛАСС ЗДАНИЯ ПО ПОКАЗАТЕЛЮ УДЕЛЬНОГО  
РАСХОДА ТЕПЛОВОЙ ЭНЕРГИИ НА  
ОТОПЛЕНИЕ И ВЕНТИЛЯЦИЮ – D  
По Изменению №1 ТКП 45-2.04-196-2010  
ИНЖЕНЕРНО-ГЕОЛОГИЧЕСКИЕ  
УСЛОВИЯ – обычные.  
ОРИЕНТАЦИЯ – частичная-ограниченная.

### ИНЖЕНЕРНОЕ ОБЕСПЕЧЕНИЕ

ВОДОСНАБЖЕНИЕ – централизованное.  
КАНАЛИЗАЦИЯ – хозяйственно-бытовая в  
наружную сеть  
ГОРЯЧЕЕ ВОДОСНАБЖЕНИЕ –  
централизованное.  
ОТОПЛЕНИЕ – централизованное  
(поквартирное двухтрубное горизонтальное)

ВЕНТИЛЯЦИЯ – вытяжная с механическим  
естественным побуждением  
ЭЛЕКТРОСНАБЖЕНИЕ – от внешней сети,  
напряжение 220 В  
СВЯЗЬ И СИГНАЛИЗАЦИЯ - телефонизация,  
радиофикация, телефикация.  
ГАЗОСНАБЖЕНИЕ – природный газ.

### ОСНАЩЕНИЕ ЗДАНИЯ

Газовая плита, мойка, раковина, унитаз, ванна, домофон, теплосчетчик, поквартирные  
счетчики воды, автономный дымовой пожарный извещатель (в жилых комнатах).

### СТРОИТЕЛЬНЫЕ КОНСТРУКЦИИ И ИЗДЕЛИЯ

Фундаменты – ленточные из монолитного бетона и сборных железобетонных плит.  
Стены наружные – из силикатных камней с облицовкой снаружи блоками из ячеистого  
бетона.  
Стены внутренние – из силикатного камня.  
Перегородки –полнотелый керамический кирпич пластического формирования, блоки из  
ячеистого бетона.  
Перекрытия – из сборных железобетонных пустотных плит.  
Лестницы – сборные железобетонные марши и площадки.  
Заполнения проемов : двери наружные- металлические, внутренние- деревянные;  
окна – ПВХ с тройным остеклением, деревянные в подвале.  
Полы – линолеум, керамическая плитка, бетонные и грунтовые в подвале, цементно-  
песчаные на лоджиях.  
Кровля – скатная с деревянной стропильной системой, покрытие – металлочерепица.  
Наибольшая масса монтажного элемента - 2,80 т (плита перекрытия).

### ОТДЕЛКА

НАРУЖНАЯ – штукатурка, окраса по грунтовке акриловой фасадной краской.  
ВНУТРЕННЯЯ - потолки – улучшенная акриловая окраска, стены и перегородки –  
улучшенная штукатурка, обои, масляная, акриловая окраска, керамическая плитка,  
известковая окраска.

|  |  |                              |              |                                |   |
|--|--|------------------------------|--------------|--------------------------------|---|
| 156-квартирного жилого дома<br>в микрорайоне «Энергетик» в н.п. Урицкое Гомельского<br>района (20 кв.) |  | 29/96-1-К06                  |              | Страница 5                     |   |
| <b>ТЕХНИКО-ЭКОНОМИЧЕСКИЕ ДАННЫЕ И ПОКАЗАТЕЛИ</b>   |  |                              | <b>Всего</b> |                                | <b>Удельные<br/>показатели<br/>на расчетную<br/>единицу</b> |
| Расчетная единица — 1 м <sup>2</sup> общей площади квартиры  |  |                              | 1387,35      |                                |   |
| <b>ТЕХНИЧЕСКИЕ ХАРАКТЕРИСТИКИ</b>  |  |                              |              |                                |   |
|  |  | застройки                    |              | 408,53                         |   |
| Площадь, м <sup>2</sup>  |  | общая площадь квартир        |              | 1387,35                        |   |
| Объем строительный, м <sup>3</sup>   |  | общий                        |              | 6523,25                        |   |
| <b>СТОИМОСТЬ СТРОИТЕЛЬСТВА</b>   |  |                              |              |                                |   |
|  |  | общая                        |              | 577,815                        |   |
| Сметная стоимость тыс. руб   |  | в том числе                  |              | строительно-монтажных работ    |   |
|  |  |                              |              | оборудования                   |   |
| <b>МАТЕРИАЛОЕМКОСТЬ</b>  |  |                              |              |                                |   |
| Цемент, т<br>(удельные показатели, кг)   |  | всего                        |              | 520,00                         |   |
|  |  | приведенный к М400           |              | 580,20                         |   |
| Сталь, т<br>(удельные показатели, кг)  |  | всего                        |              | 18,80                          |   |
|  |  | приведенная к классу S240    |              | 23,00                          |   |
| Бетон и железобетон, м <sup>3</sup>  |  | всего                        |              | 534,20                         |   |
|  |  | в том числе сборный          |              | 417,70                         |   |
| Лесоматериалы, приведенные к круглому лесу, м <sup>3</sup>   |  |                              |              | 73,80                          |   |
| Кирпич, тыс. шт.   |  |                              |              | 29,34                          |   |
| Камни силикатные, тыс. шт.   |  |                              |              | 143,14                         |   |
| Газосиликатные блоки, м <sup>3</sup>   |  |                              |              | -                              |   |
| <b>РЕСУРСЫ НА ЭКСПЛУАТАЦИОННЫЕ НУЖДЫ</b>   |  |                              |              |                                |   |
| Расход воды  |  | холодной                     |              | расчетный, м <sup>3</sup> /сут |   |
|  |  | горячей                      |              | расчетный, м <sup>3</sup> /сут |   |
| Канализационные стоки, расчетный расход, м <sup>3</sup> /сут   |  |                              |              | 15,00                          |   |
| Расход тепла   |  | всего                        |              | расчетный, Вт                  |   |
|  |  | в том числе на отопление     |              | расчетный, Вт                  |   |
| Потребная электрическая мощность, кВт  |  |                              |              | 42,80                          |   |
| Расход электроэнергии годовой, кВт·ч<br>(удельные показатели, кВт·ч)                                   |  |                              |              | 68480                          |   |
| Расход газа  |  | расчетный, м <sup>3</sup> /ч |              | 6,20                           |   |

156-квартирного жилого дома  
в микрорайоне «Энергетик» в н.п.Урицкое Гомельского  
района (20кв.)

29/96-1-К06

Страница 6

### ДОПОЛНИТЕЛЬНЫЕ ДАННЫЕ

Расчетный показатель – 1 м общей площади квартир. Сметная документация составлена в  
ценах 1991 г.(нормы 2001г)

### СОСТАВ ПРОЕКТНОЙ ДОКУМЕНТАЦИИ

| Номер альбома | Наименование альбома   |
|---------------|--|
| Альбом I      | Архитектурно-строительные решения.   |
| Альбом II     | Внутренний водопровод и канализация. Отопление и вентиляция.<br>Газоснабжение.   |
| Альбом III    | Электротехнические решения. Устройства связи. Охранно-переговорное<br>устройство. Автоматизация. Автоматизированная система контроля и учета<br>Электроэнергии (АСКУЭ) |
| Альбом IV     | Сметы  |

**АВТОР**

КУП «Институт Гомельоблстройпроект»  
ул. Речицкая, 1А, 246050, г. Гомель

**УТВЕРЖДЕНИЕ И  
ВВЕДЕНИЕ В ДЕЙСТВИЕ**

**ЗАКЛЮЧЕНИЕ ЭКСПЕРТИЗЫ**

ДРУП «Госстройэкспертиза по Гомельской области»  
Заключение № 071488 от 20.06.2007г.

**ПОСТАВЩИК  
ДОКУМЕНТАЦИИ**

КУП «Институт Гомельоблстройпроект»  
ул. Речицкая, 1А, 246050, г. Гомель

Регистрационный номер \_\_\_\_\_

Кириянова Н.М.