

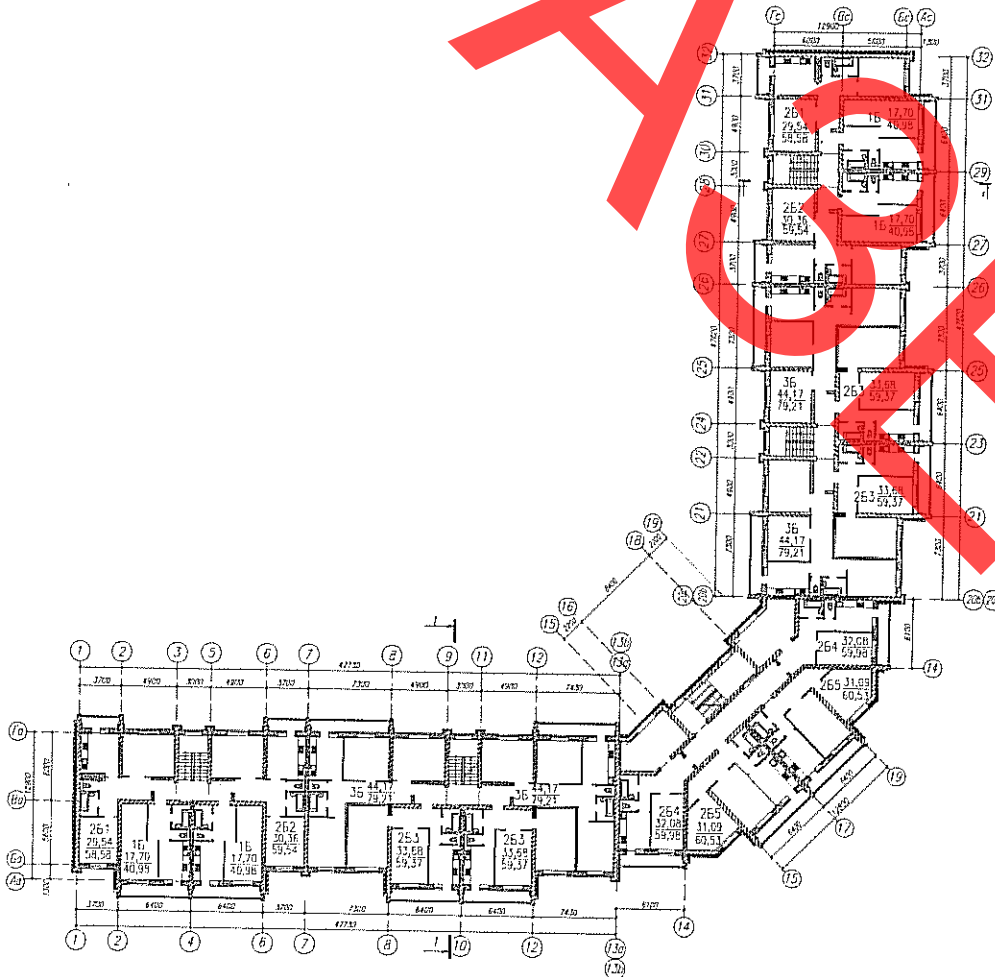
155

<p>РЕСПУБЛИКА БЕЛАРУСЬ</p>	<p>СТРОИТЕЛЬНЫЙ КАТАЛОГ Часть 2 Предприятия, здания и сооружения</p>	<p>11-11</p>
<p>РУП Минсктипроект</p>	<p>100-квартирный жилой дом по ул. Школьная, 13 в г. Лепеле</p>	<p>Проект для повторного применения</p>
<p>2013</p>		<p>На 5-ти страницах Страница 1</p>

Фасад 32-Аа



План типового этажа

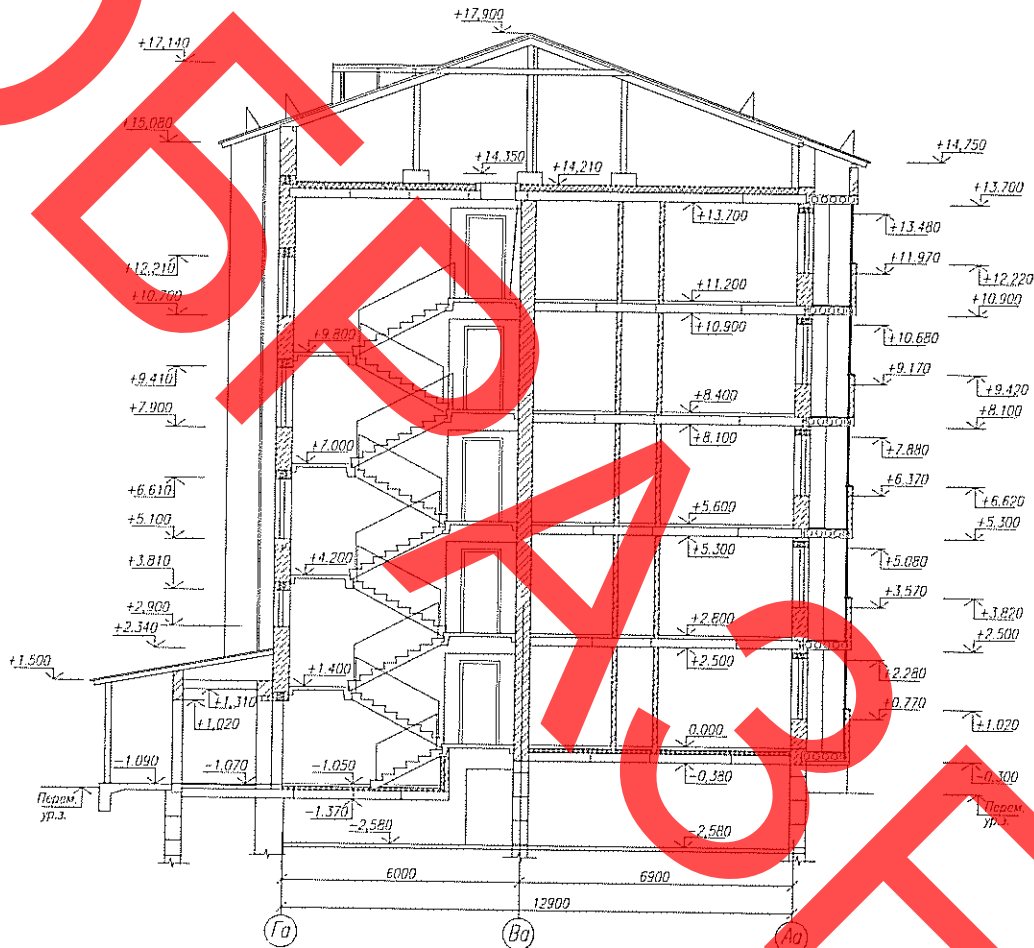


100-квартирный жилой дом по ул. Школьная, 13 в
г. Лепеле

11-11

Страница 2

Разрез 1-1



ЭКСПЛИКАЦИЯ КВАРТИР

Квартира (тип)	Кол-во	Площадь, м ²	
		жилых комнат	общая квартиры
Однокомнатная 1Б1	20	17,70	40,98
Двухкомнатная 2Б1	10	29,54	58,58
Двухкомнатная 2Б2	10	30,36	59,54
Двухкомнатная 2Б3	20	33,68	59,37
Двухкомнатная 2Б4	10	32,08	59,98
Двухкомнатная 2Б5	10	31,09	60,53
Трехкомнатная 3Б	20	44,17	79,21

100-квартирный жилой дом по ул. Школьная, 13 в
г. Лепеле

11-11

Страница 3

ОБЛАСТЬ ПРИМЕНЕНИЯ

КЛИМАТИЧЕСКИЕ РАЙОНЫ
И ПОДРАЙОНЫ — ПВ.

РАСЧЕТНАЯ ТЕМПЕРАТУРА
НАРУЖНОГО ВОЗДУХА — минус 25°C.

НОРМАТИВНОЕ ЗНАЧЕНИЕ
ВЕТРОВОГО ДАВЛЕНИЯ — 0,23 кПа.

НОРМАТИВНОЕ ЗНАЧЕНИЕ ВЕСА
СНЕГОВОГО ПОКРОВА — 1,2 кПа.

СТЕПЕНЬ ОГНЕСТОЙКОСТИ — IV по ТКП 45-
2.02-142-2011 (02250).

КЛАСС ЗДАНИЯ ПО ПОКАЗАТЕЛЮ УДЕЛЬНОГО
РАСХОДА ТЕПЛОЙ ЭНЕРГИИ НА
ОТОПЛЕНИЕ И ВЕНТИЛЯЦИЮ — А+.

ИНЖЕНЕРНО-ГЕОЛОГИЧЕСКИЕ
УСЛОВИЯ — обычные.

ОРИЕНТАЦИЯ — меридиональная.

ИНЖЕНЕРНОЕ ОБЕСПЕЧЕНИЕ

ВОДОСНАБЖЕНИЕ — хозяйственно-
питьевой водопровод от наружной сети.

ГОРЯЧЕЕ ВОДОСНАБЖЕНИЕ — от водо-
подогревателя, установленного в подвале в
помещении ИТП.

КАНАЛИЗАЦИЯ — хозяйственно-бытовая в
наружную сеть.

ОТОПЛЕНИЕ — от наружных тепловых сетей.

ВЕНТИЛЯЦИЯ — приточно-вытяжная с ес-
тественным побуждением.

ЭЛЕКТРОСНАБЖЕНИЕ — от внешней сети,
напряжением 380/220В.

ГАЗОСНАБЖЕНИЕ — от наружной сети газо-
провода высокого давления.

СВЯЗЬ И СИГНАЛИЗАЦИЯ — радиофикация,
телефикация, телефонизация, автономная по-
жарная сигнализация, охранно-переговорное
устройство.

ПОЖАРОТУШЕНИЕ — поквартирное, вентиль
внутриквартирного пожарного тушения.

МУСОРОУДАЛЕНИЕ — площадка для мусо-
роконтэйнеров.

ОСНАЩЕНИЕ ЗДАНИЯ

Оборудование кухонь и санузлов: газовые плиты, мойки, ванны, умывальники, унитазы.
Для безбарьерного доступа в жилой дом маломобильных групп населения предусмотрено
устройство пандусов на входах в здание.

СТРОИТЕЛЬНЫЕ КОНСТРУКЦИИ И ИЗДЕЛИЯ

Фундаменты — свайные по серии Б1.011.1-2.08 в.2 и СТБ1075-97 с монолитным железобетон-
ным ростверком.

Стены наружные — блоки ячеистого бетона толщиной 500мм, утолщенный кирпич толщиной
650 мм, $R_0=3,2 \text{ м}^2\text{C/Вт}$.

Стены внутренние — из камня керамического 380 мм.

Перегородки — из блоков ячеистого бетона толщиной 100мм; кирпичные толщ. 120мм.

Перекрытия — плиты пустотные железобетонные толщиной 220 мм.

Лестницы — сборные железобетонные по серии 1.151.1-6 и 1.152.1-8.

Окна — пластиковые по СТБ 1108-98, $R_0=1,0 \text{ м}^2\text{C/Вт}$.

Двери — внутриквартирные деревянные, входные в квартиры — металлические по СТБ 1138-98.

Двери наружные входные — специальные металлические самозакрывающиеся, оборудованные
охранно-переговорным устройством.

Полы — с покрытием из линолеума, деревянные, керамическая плитка.

Крыша — двухскатная с холодным чердаком и наружным организованным водостоком.

Кровля — асбестоцементные листы по СТБ 1118-08.

100-квартирный жилой дом по ул. Школьная, 13 в г. Лепеле		11-11	Страница 4
ОТДЕЛКА			
Наружная — окраска водно-дисперсионная акриловой краской. Внутренняя — оклейка обоями, облицовка керамической плиткой, акриловая и масляная окраска, известковая побелка.			
ТЕХНИКО-ЭКОНОМИЧЕСКИЕ ДАННЫЕ И ПОКАЗАТЕЛИ		Всего	Удельные показатели на расчетную единицу
Расчетная единица — 1 м ² общей площади квартир жилого дома		5977,5	—
ТЕХНИЧЕСКИЕ ХАРАКТЕРИСТИКИ			
Площадь, м ²	застройки	1927,54	—
	общая квартир	5977,5	—
	летних помещений	514,70	—
Строительный объем жилого здания, м ³		29548,1	—
СТОИМОСТЬ СТРОИТЕЛЬСТВА (в текущих ценах)			
Сметная стоимость, тыс. руб.	общая	54709726,3	9152,610
РЕСУРСЫ НА ЭКСПЛУАТАЦИОННЫЕ НУЖДЫ			
Расход воды	холодной	расчетный, м ³ /сут	105,0
	горячей	расчетный, м ³ /сут	42,0
Канализационные стоки, расчетный расход, м ³ /сут		105,0	—
Расход тепла	всего	расчетный, ккал/ч	647710
	в том числе на отопление	расчетный, ккал/ч	236410
Потребная электрическая мощность, кВт		113,0	—
Расход газа		расчетный, нм ³ /ч	23,70

100-квартирный жилой дом по ул. Школьная, 13 в г. Лепеле	11-11	Страница 5
---	-------	------------

ДОПОЛНИТЕЛЬНЫЕ ДАННЫЕ

Сметная документация составлена в ценах и нормах на 1 января 2006 г в соответствии с Инструкцией по определению сметной стоимости строительства и составлению сметной документации, утвержденной постановлением МАиС РБ от 03.12.2007 г. №25.

СОСТАВ ПРОЕКТНОЙ ДОКУМЕНТАЦИИ

Номер раздела	Наименование раздела
ОПЗ	Общая пояснительная записка.
АС1	Архитектурно-строительные решения ниже отметки 0,000.
АС2	Архитектурно-строительные решения выше отметки 0,000.
ВК	Водопровод и канализация.
ОВ	Отопление и вентиляция.
ГСВ	Внутреннее газоснабжение.
ЭМ	Электротехническая часть.
СС	Внутренние связь и сигнализация.
АР	Паспорт цветового решения.
ПОС	Организация строительства.
ССР	Сводный сметный расчет.
СМ	Локальные и объектные сметы.

АВТОР	Государственное предприятие «Институт Витебксельстройпроект», ул. Буденного, 2, 210605, г. Витебск.
ЗАКЛЮЧЕНИЕ ЭКСПЕРТИЗЫ	ДРУП «Госстройэкспертиза по Витебской области» № 736-30/13 от 04.09.2013 г.
ПОСТАВЩИК ДОКУМЕНТАЦИИ	Государственное предприятие «Институт Витебксельстройпроект», ул. Буденного, 2, 210605, г. Витебск.