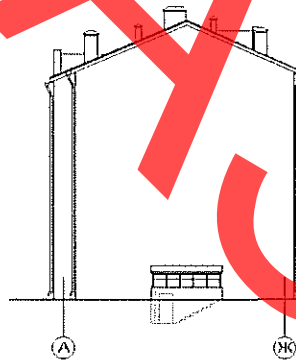


СК	СТРОИТЕЛЬНЫЙ КАТАЛОГ Часть 2 Предприятия, здания и сооружения	10.49-7
Республика Беларусь	Строительство 60-квартирного жилого дома в аг. Слобода Озерничко-Слободского сельсовета Смолевичского района ЧУП "Озерничкий-Агро"	
РУП Минсктипроект		
2013	Проект для повторного применения	На 6-ти страницах Страница 1

Фасад 1-14



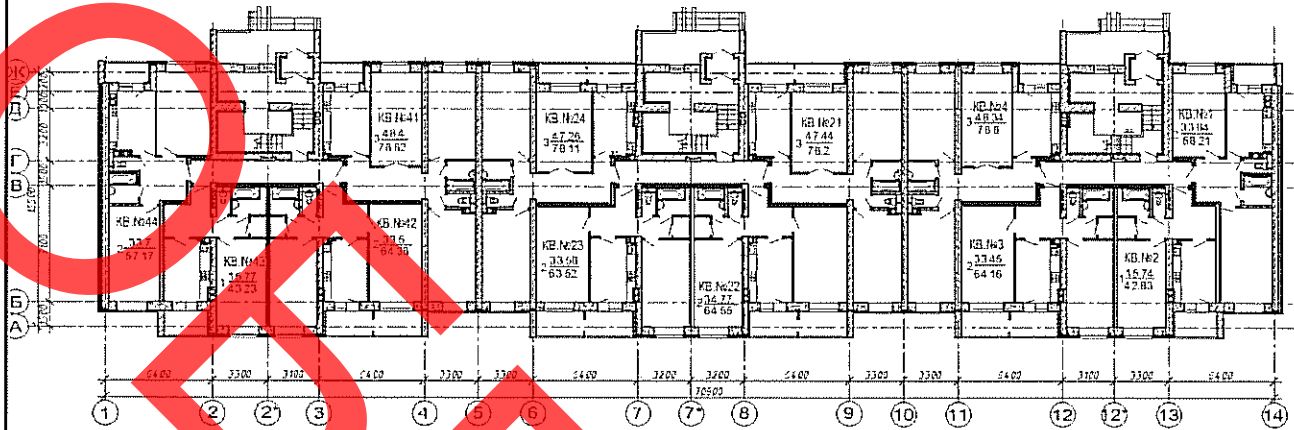
Фасад М-А



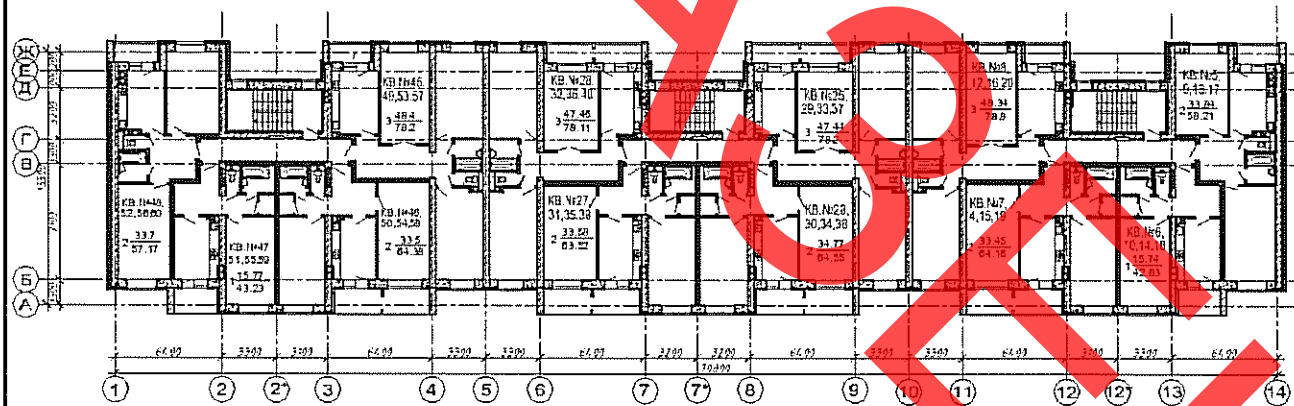
ЭКСПЛИКАЦИЯ КВАРТИР

Квартира (тип)	Кол-во	Площадь, м ²		Квартира (тип)	Кол-во	Площадь, м ²	
		жилых комнат	общая квартиры			жилых комнат	общая квартиры
Однокомнатная	5	15.77	43.23	Двухкомнатная	5	33.58	63.52
	5	15.74	42.83		5	34.77	64.55
Двухкомнатная	5	33.7	57.17	Трехкомнатная	5	48.4	78.2
	5	33.5	64.38		5	47.46	78.11
	5	33.84	58.21		5	47.44	78.2
	5	33.45	64.16		5	48.34	78.8

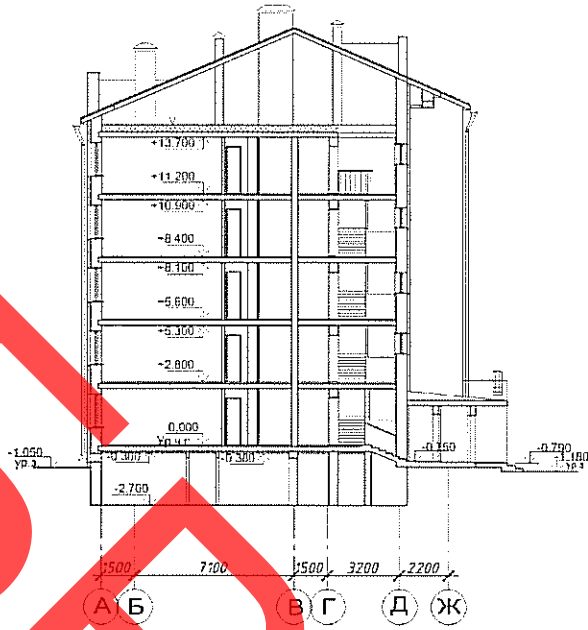
План первого этажа



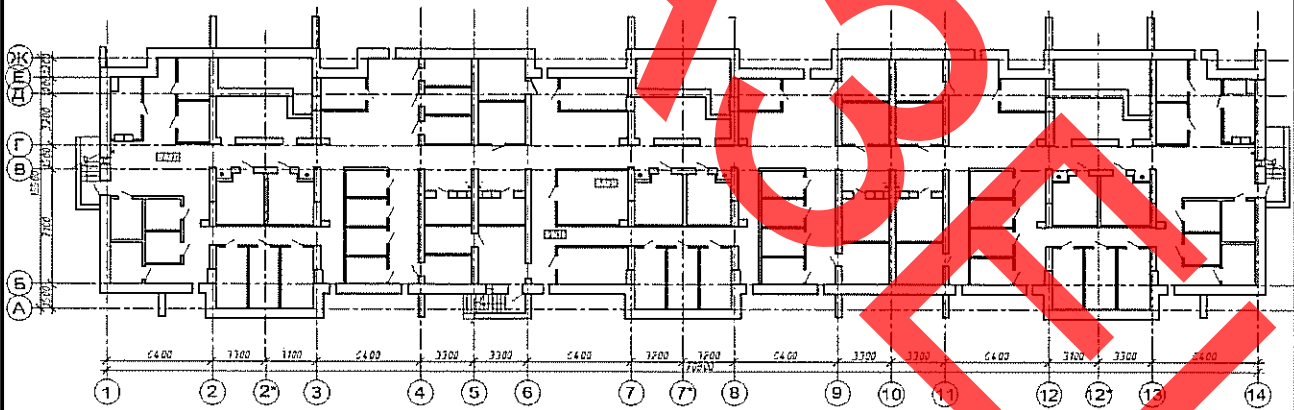
План типового этажа



Разрез 1-1



План подвала



ОБЛАСТЬ ПРИМЕНЕНИЯ

КЛИМАТИЧЕСКИЕ РАЙОНЫ
И ПОДРАЙОНЫ – II В.

РАСЧЕТНАЯ ТЕМПЕРАТУРА
НАРУЖНОГО ВОЗДУХА – минус 24 °С.

НОРМАТИВНОЕ ЗНАЧЕНИЕ
ВЕТРОВОГО ДАВЛЕНИЯ – 0,23 кПа.

НОРМАТИВНОЕ ЗНАЧЕНИЕ ВЕСА
СНЕГОВОГО ПОКРОВА – 0,80 кПа.

СТЕПЕНЬ ОГНЕСТОЙКОСТИ – IV
по ТКП 45-2.02-142-2011.

ИНЖЕНЕРНО-ГЕОЛОГИЧЕСКИЕ
УСЛОВИЯ – обычные.

ОРИЕНТАЦИЯ – частично-ограниченная.

ИНЖЕНЕРНОЕ ОБЕСПЕЧЕНИЕ

ВОДОСНАБЖЕНИЕ – централизованное.

КАНАЛИЗАЦИЯ – хозяйственно-бытовая
в наружную сеть.

ГОРЯЧЕЕ ВОДОСНАБЖЕНИЕ
И ОТОПЛЕНИЕ – от индивидуального
отопительного аппарата.

ГАЗОСНАБЖЕНИЕ – природный газ.

ВЕНТИЛЯЦИЯ – вытяжная с естественным
побуждением

ЭЛЕКТРОСНАБЖЕНИЕ – от внешней сети,
напряжение 220 В.

СВЯЗЬ И СИГНАЛИЗАЦИЯ – телефонизация,
радиофикация, телефикация, часофикация,
пожарная сигнализация.

ОСНАЩЕНИЕ ЗДАНИЯ

Газовая плита, мойка, раковина, унитаз, ванна, индивидуальный отопительный аппарат,
счетчики

СТРОИТЕЛЬНЫЕ КОНСТРУКЦИИ И ИЗДЕЛИЯ

Фундаменты – ленточные из монолитного бетона и сборных железобетонных плит.

Стены наружные – из блоков ячеистого бетона толщиной 500 мм с облицовкой кирпичом ке-
рамическим лицевым и кирпичом силикатным лицевым.

Стены внутренние – кирпичные.

Перегородки – кирпичные и из газосиликатных блоков толщ. 100 мм и 120 мм.

Перекрытия – из сборных железобетонных пустотных плит.

Лестницы – сборные железобетонные марши и площадки.

Заполнения проемов: двери наружные – металлические, внутренние – деревянные; окна – де-
ревянные с двойным остеклением.

Полы – линолеум, керамическая плитка, бетонные и грунтовые в подвале, цементно-песчаные
на лоджиях.

Кровля – скатная с деревянной стропильной системой, покрытие – металлочерепица, окрашен-
ная в заводских условиях.

Наибольшая масса монтажного элемента – 3,35 т (плита пустотная).

ОТДЕЛКА

НАРУЖНАЯ – кирпич лицевой керамический и лицевой силикатный.

Внутренняя – потолки – водоэмульсионная окраска, стены и перегородки – улучшенная штука-
турка, обои, акриловая окраска.

Строительство 60-квартирного жилого дома в аг. Слобода Озеричко-Слободского сельсовета Смолевичского района ЧУП "Озеричкий-Агро"		10.49-7	Страница 5	
ТЕХНИКО-ЭКОНОМИЧЕСКИЕ ДАННЫЕ И ПОКАЗАТЕЛИ		Всего	Удельные показатели на расчетную единицу	
Расчетная единица – 1 м ² общей площади квартиры		3 857,42	–	
ТЕХНИЧЕСКИЕ ХАРАКТЕРИСТИКИ				
Площадь, м ²	застройки	1246,2	–	
	общая площадь квартир	3 857,42	–	
Объем строительный, м ³	общий	11994,2	–	
СТОИМОСТЬ СТРОИТЕЛЬСТВА				
Сметная стоимость тыс. руб (в ценах 2006г)	общая	5 253 791	–	
	в том числе	строительно- монтажных работ	838 593	–
		оборудования	35 653	–
МАТЕРИАЛОЕМКОСТЬ				
Цемент, т (удельные показатели, кг)	всего	492	–	
	приведенный к М400	464	–	
Сталь, т (удельные показатели, кг)	всего	67	–	
	приведенная к классу S240	77,3	–	
Бетон и железобетон, м ³	всего	1533,6	–	
	в том числе сборный	928,3	–	
Лесоматериалы, приведенные к круглому лесу, м ³		184	–	
Кирпич, тыс. шт.		1368	–	
Камни силикатные, тыс. шт.		389,45	–	
Газосиликатные блоки, м ³		684	–	
РЕСУРСЫ НА ЭКСПЛУАТАЦИОННЫЕ НУЖДЫ				
Расход воды	холодной	расчетный, м ³ /сут	72,5	–
	горячей	расчетный, м ³ /сут	28,8	–
Канализационные стоки, расчетный расход, м ³ /сут		72,5	–	
Расход тепла	всего	расчетный, Вт	261 080	–
	в том числе на отопление	расчетный, Вт	153 620	–
Потребная электрическая мощность, кВт		96	–	
Расход электроэнергии годовой, кВт·ч (удельные показатели, кВт·ч)		170 000	–	
Расход газа		расчетный, м ³ /ч	137,3	–

ДОПОЛНИТЕЛЬНЫЕ ДАННЫЕ

Расчетный показатель – 1 м общей площади квартир. Сметная стоимость определена в ценах 1991 г.

СОСТАВ ПРОЕКТНОЙ ДОКУМЕНТАЦИИ

Номер альбома	Наименование альбома
Альбом I	Архитектурно-строительные решения.

АВТОР

ЧПУП «ДС Проект-94»,
ул. Л.Беды, 2, г. Минск.

**ЗАКЛЮЧЕНИЕ
ЭКСПЕРТИЗЫ**

ДРУП «Госстройэкспертиза по Минской области»
№ 5-1/3452 от 02.06.2011 г.