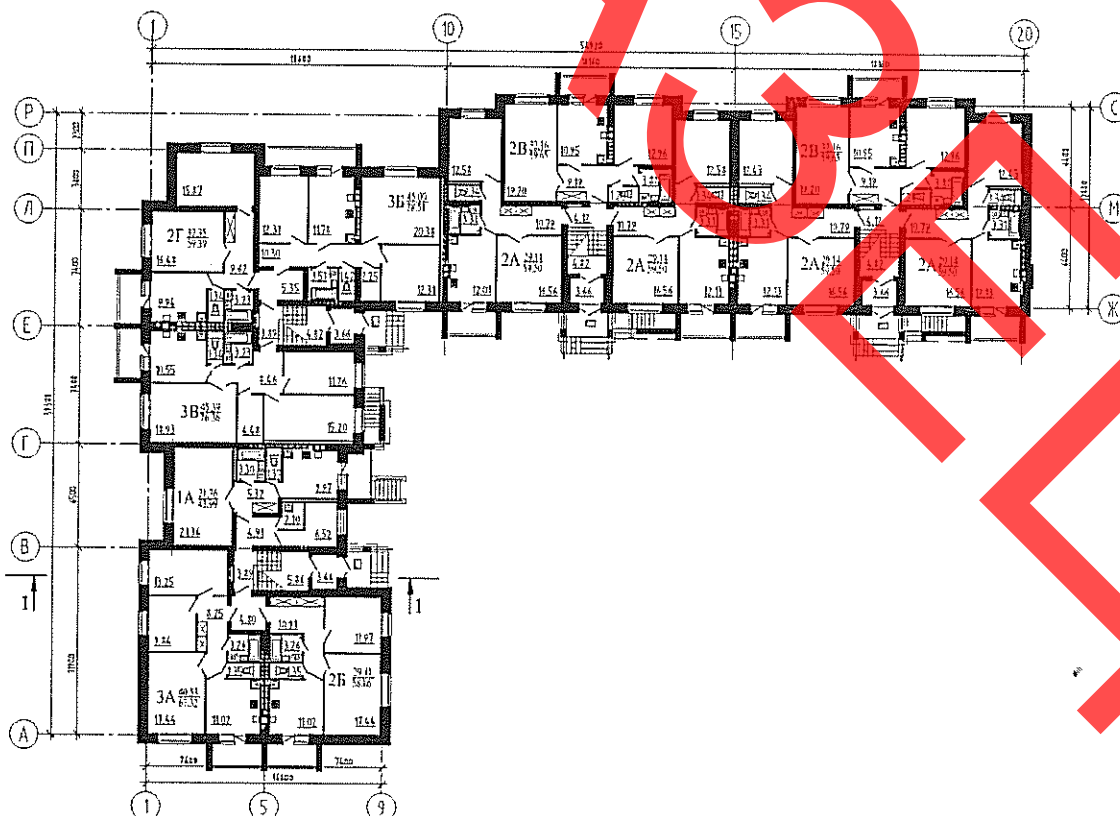


<p>РЕСПУБЛИКА БЕЛАРУСЬ</p>	<p>СТРОИТЕЛЬНЫЙ КАТАЛОГ Часть 2 Предприятия, здания и сооружения</p>	<p>2/11</p>
<p>РУП Минекстипроект</p>	<p>60-ти квартирный жилой дом ЖСПК-25 в микрорайоне "Горынь", 50 в р.п.Речица Столинского района</p>	<p>Типовой проект</p>
<p>2013</p>		<p>На 5-ти страницах Страница 1</p>

Фасад 1-20



План 1 этажа

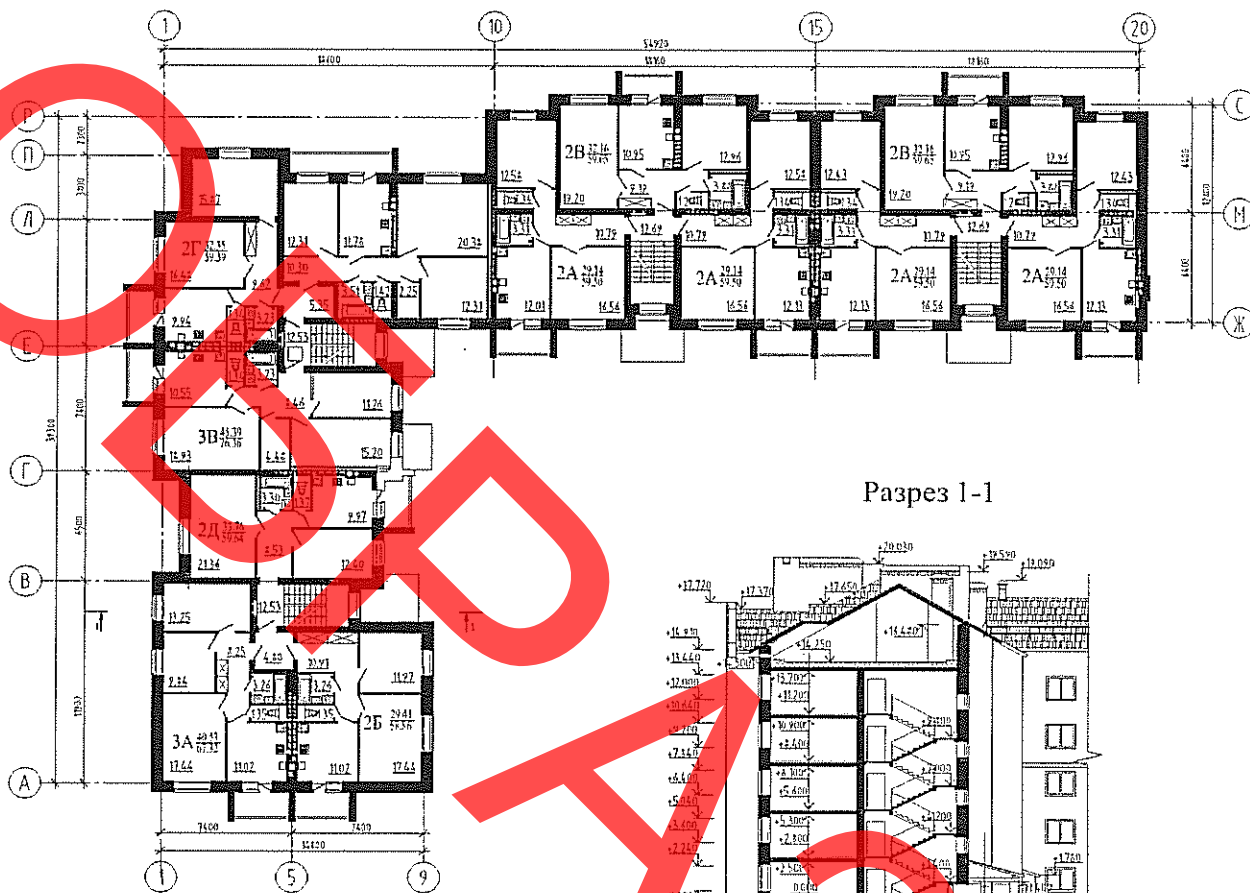


60-ти квартирный жилой дом ЖСПК-25 в микрорайоне "Горынь", 50 в р.п.Речица Столинского района

2/11

Страница 2

План типового этажа



ЭКСПЛИКАЦИЯ КВАРТИР

Квартира (тип)	Кол-во	Площадь, м ²	
		жилая	общая
Однокомнатная- 1А	1	21,36	43,99
Двухкомнатная-2А	20	29,14	59,50
Двухкомнатная-2Б	5	29,41	58,86
Двухкомнатная-2В	10	32,16	59,65
Двухкомнатная-2Г	5	32,35	59,39
Двухкомнатная-2Д	4	32,76	59,64
Трехкомнатная-3А	5	40,53	67,32
Трехкомнатная-3Б	5	45,00	78,51
Трехкомнатная-3В	5	45,39	76,36

60-ти квартирный жилой дом ЖСПК-25 в
микрорайоне "Горынь", 50 в р.п.Речица
Столинского района

2/11

Страница 3

ОБЛАСТЬ ПРИМЕНЕНИЯ

КЛИМАТИЧЕСКИЕ РАЙОНЫ
И ПОДРАЙОНЫ — ПВ.

РАСЧЕТНАЯ ТЕМПЕРАТУРА
НАРУЖНОГО ВОЗДУХА — минус 21 °С.

НОРМАТИВНОЕ ЗНАЧЕНИЕ
ВЕТРОВОГО ДАВЛЕНИЯ — 0,23 кПа.

НОРМАТИВНОЕ ЗНАЧЕНИЕ ВЕСА
СНЕГОВОГО ПОКРОВА — 1,20 кПа.

СТЕПЕНЬ ОГНЕСТОЙКОСТИ — IV
по ТКП 45-2.02-142-2011.

КЛАСС ЗДАНИЯ ПО ПОКАЗАТЕЛЮ УДЕЛЬНОГО
РАСХОДА ТЕПЛОВОЙ ЭНЕРГИИ НА
ОТОПЛЕНИЕ И ВЕНТИЛЯЦИЮ — С
по Изменению № 1 ТКП 45-2.04-196-2010.

ИНЖЕНЕРНО-ГЕОЛОГИЧЕСКИЕ
УСЛОВИЯ — пески мелкие средней прочности.
ОРИЕНТАЦИЯ — север-юг.

ИНЖЕНЕРНОЕ ОБЕСПЕЧЕНИЕ

ВОДОСНАБЖЕНИЕ — хозяйственно-питьевой
водопровод от наружной сети.

ГОРЯЧЕЕ ВОДОСНАБЖЕНИЕ — поквартирное
от 2-х функцион. котла "Альфа Колор"..

КАНАЛИЗАЦИЯ — хозяйственно-бытовая
в наружную сеть.

ОТОПЛЕНИЕ — поквартирн. от настенного
2-х функцион. котла «Алфа Колор» (АОГВ).

ВЕНТИЛЯЦИЯ — естественная.

ЭЛЕКТРОСНАБЖЕНИЕ — от существ. трансформаторной подстанции

ГАЗОСНАБЖЕНИЕ — от наружных сетей природного газа.

СВЯЗЬ И СИГНАЛИЗАЦИЯ — телефикация, радификация, телефонизация, пожарная сигнализация, кодово-домофонная система.

ОСНАЩЕНИЕ ЗДАНИЯ

Газовая плита, мойка, ванна, умывальник, унитаз.

СТРОИТЕЛЬНЫЕ КОНСТРУКЦИИ И ИЗДЕЛИЯ

Фундаменты — ленточные из сборных ж/б плит.

Стены наружные — кирпичные, трехслойной конструкции на гибких стеновых
пластиковых связях, утеплитель стен-плиты пенополистирольные по СТБ 1437-2004.

Стены внутренние — из керамического кирпича КРПУ-150/15 по СТБ 1160-99.

Перегородки — из керамического кирпича, из блоков ячеистого бетона

Перекрытие — сборные железобетонные плиты по с.Б1.041.1-3.08.

Окна — деревянные по СТБ 939-93.

Двери — деревянные и стальные по СТБ 1138-98, СТБ 1647-2006 и по СТБ 1394-2003.

Полы — линолеум и керамическая плитка.

Крыша — стропильная с покрытием профилем с волновым очертанием гофра
типа "Монтеррей" СТБ 1382-2003

ОТДЕЛКА

НАРУЖНАЯ — облицовка лицевыми силикатн. и керамич. кирпичом под расшивку.

ВНУТРЕННЯЯ — улучшенная штукатурка, улучшенная воднодисперсионная покраска,
в санузлах и на кухнях-покраска улучшенной воднодисперсионной акриловой краской,
панель из керамической плитки.

60-ти квартирный жилой дом ЖСПК-25 в микрорайоне "Горынь", 50 в р.п.Речица Столинского района		2/11	Страница 4
ТЕХНИКО-ЭКОНОМИЧЕСКИЕ ДАННЫЕ И ПОКАЗАТЕЛИ		Всего	Удельные показатели на расчетную единицу
Расчетная единица — 1 м ² общей площади квартиры		3771,25	—
ТЕХНИЧЕСКИЕ ХАРАКТЕРИСТИКИ			
Площадь, м ²	застройки	1184,88	—
	общая квартиры (дома)	3771,25	—
	летних помещений	—	—
Объем строительный, м ³	общий	19101,66	5,07
СТОИМОСТЬ СТРОИТЕЛЬСТВА (в текущих ценах)			
Сметная стоимость, тыс. руб.	общая усадьбы	—	—
	жилого дома	20430067*	—
МАТЕРИАЛОЕМКОСТЬ			
Цемент, т (удельные показатели, кг)	всего	198,54	0,05
	приведенный к М400	198,54	0,05
Сталь, т (удельные показатели, кг)	всего	29,49	0,008
	приведенная к классу S240	35,35	0,009
Бетон и железобетон, м ³	всего	3135,38	0,83
	в том числе сборный	2416,58	0,64
Лесоматериалы, приведенные к круглому лесу, м ³		229,30	0,061
Кирпич, тыс. шт.		922,18	—
Газосиликатные блоки, м ³		370,06	—
РЕСУРСЫ НА ЭКСПЛУАТАЦИОННЫЕ НУЖДЫ			
Расход воды	холодной	расчетный, м ³ /сут	48,00
	горячей	расчетный, м ³ /сут	—
Канализационные стоки, расчетный расход, м ³ /сут		48,00	—
Расход тепла	всего	расчетный, ккал/ч	112 650
	в том числе на отопление	расчетный, ккал/ч	112 650
Потребная электрическая мощность, кВт		89,00	—
Расход электроэнергии годовой, МВт·ч (удельные показатели, кВт·ч)		267,00	—
Расход газа расчетный, нм ³ /ч (Вариант № 1 / Вариант № 2)		42,63	—

60-ти квартирный жилой дом ЖСПК-25 в микрорайоне "Горынь", 50 в р.п.Речица Столинского района		2/11	Страница 5
*ДОПОЛНИТЕЛЬНЫЕ ДАННЫЕ			
Сметная стоимость определена в текущих ценах на 01.09.2013 г с учетом прогнозных индексов. Дата начала строительства сентябрь 2013г. Нормативный срок строительства 9,5 месяцев.			
СОСТАВ ПРОЕКТНОЙ ДОКУМЕНТАЦИИ			
Номер альбома	Наименование альбома		
Том 2.Альбом 2	60-ти квартирный жилой дом. Архитектурно-строительные решения.		
Том 2.Альбом 3	60-ти квартирный жилой дом. Архитектурно-строительные решения ниже отметки 0,000 (фундаменты).		
Том 2.Альбом 4	60-ти квартирный жилой дом. Санитарнотехнические, электротехнические решения, слаботочные устройства, автоматизация, газоснабжение.		
Том 3	Сметная документация.		
Том 4	Охрана окружающей среды. Экологический паспорт проекта.		
Том 5	Паспорт проекта.		
Том 6	Основные положения по эксплуатации зданий и сооружений. Эксплуатационная безопасность.		
АУС			
АВТОР	УП «Институт «Брестстройпроект», 224005, г. Брест, ул. Пушкинская, 19.		
УТВЕРЖДЕНИЕ И ВВЕДЕНИЕ В ДЕЙСТВИЕ			
СРОК ДЕЙСТВИЯ			
ПОСТАВЩИК ДОКУМЕНТАЦИИ	РУП «Минсктиппроект», 220123, г. Минск, ул. В. Хоружей, 13/61.		
Регистрационный номер 28			