

<p>РЕСПУБЛИКА БЕЛАРУСЬ</p>	<p>СТРОИТЕЛЬНЫЙ КАТАЛОГ Часть 2 Предприятия, здания и сооружения</p>	<p>17/2011</p>
<p>ОАО «Полесьежилстрой»</p>	<p>«45-квартирный жилой дом по ул. Пионерская в д. Черни Брестского района»</p>	<p>Индивидуальный проект</p>
<p>2013</p>		<p>На 6-ти страницах Страница 1</p>

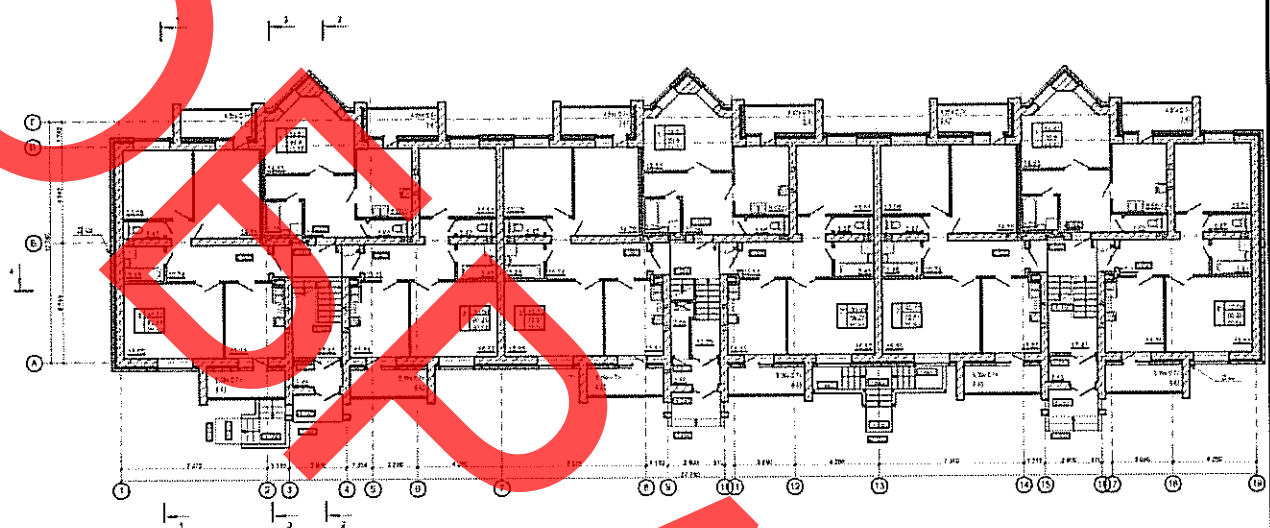
Фасад 1-19, 19-1



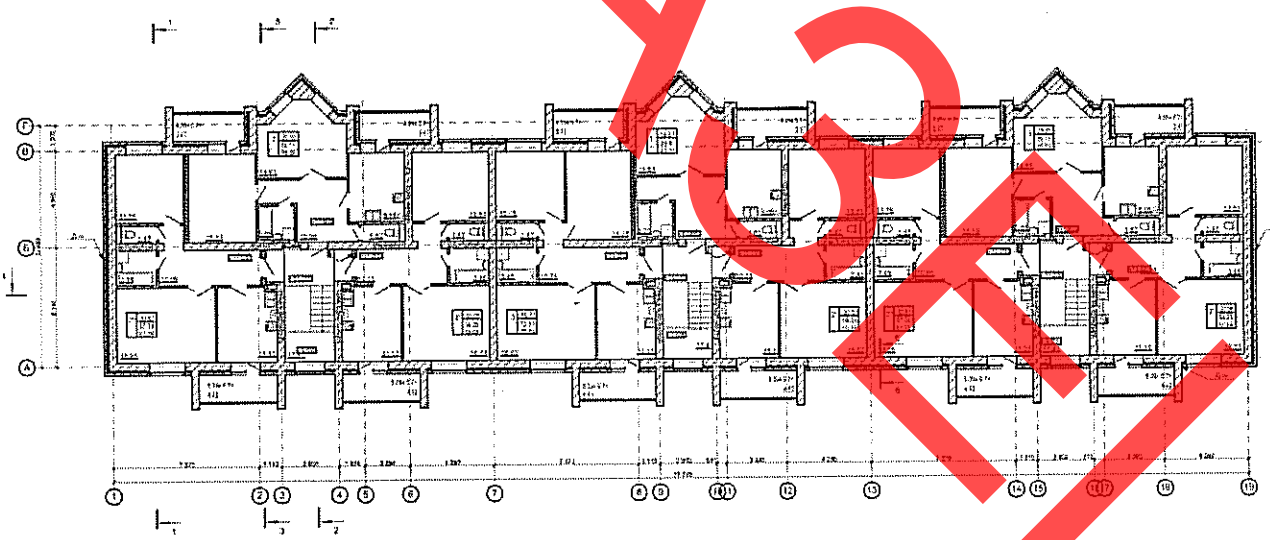
«45-квартирный жилой дом по ул. Пионерская в д. Черни Брестского района»

Страница 2

План 1-ого этажа



План типового этажа



«45-квартирный жилой дом по ул. Пионерская в
д. Черни Брестского района»

Страница 4

ОБЛАСТЬ ПРИМЕНЕНИЯ

КЛИМАТИЧЕСКИЕ РАЙОНЫ
И ПОДРАЙОНЫ – ІВ
РАСЧЕТНАЯ ТЕМПЕРАТУРА
НАРУЖНОГО ВОЗДУХА – минус 21 °С.
НОРМАТИВНОЕ ЗНАЧЕНИЕ ВЕТРОВОГО
ДАВЛЕНИЯ – 0,23 кПа.
НОРМАТИВНОЕ ЗНАЧЕНИЕ ВЕСА
СНЕГОВОГО ПОКРОВА – 0,8 кПа.

СТЕПЕНЬ ОГНЕСТОЙКОСТИ – IV по СНБ
2.02.01-98.

КЛАСС ЗДАНИЯ ПО ПОКАЗАТЕЛЮ УДЕЛЬНОГО
РАСХОДА ТЕПЛОВОЙ ЭНЕРГИИ НА
ОТОПЛЕНИЕ И ВЕНТИЛЯЦИЮ – В
по Изменению № 1 ТКП 45-2.04-196-2010.
ИНЖЕНЕРНО-ГЕОЛОГИЧЕСКИЕ
УСЛОВИЯ – обычные.
ОРИЕНТАЦИЯ – свободная.

ИНЖЕНЕРНОЕ ОБЕСПЕЧЕНИЕ

ВОДОСНАБЖЕНИЕ – хозяйственно-питье-
вой водопровод от наружной сети.
ГОРЯЧЕЕ ВОДОСНАБЖЕНИЕ –
поквартирное, от газовых водонагревателей.
КАНАЛИЗАЦИЯ – хозяйственно-бытовая в
наружную сеть.
ОТОПЛЕНИЕ – централизованное, от
наружных тепловых сетей

ВЕНТИЛЯЦИЯ – приточно-вытяжная с
естественным побуждением.
ЭЛЕКТРОСНАБЖЕНИЕ – от ТП.
ГАЗОСНАБЖЕНИЕ – от сети газопровода низ-
кого давления.
СВЯЗЬ И СИГНАЛИЗАЦИЯ – радиофикация,
телефонизация, телевидение, автономная
пожарная сигнализация, домофонная связь.

ОСНАЩЕНИЕ ЗДАНИЯ

Газовые плиты, умывальники, мойки, ванны, унитазы, газовые котлы

Фундаменты – Сборные по СТБ 1076-97.

Стены подвала (наружные и внутренние) – Газосиликат толщ. 500мм по Сер. Б1.016.1-1.1, в. 1.98
СТБ 1076-97, утеплённый экструзионным пенополистиролом "Пеноплекс 35" толщ 40мм.

Наружные стены – трёхслойная кирпичная стена на гибких связях с утеплителем из полужёстких
минераловатных плит.

Стены наружные несущие – трехслойные: внутренний слой из силикатного пустотелого кирпича
СУР-250/35 по СТБ 1228-2000 толщиной 380 мм, с утеплением с наружной стороны полужёсткими
минераловатными плитами; $\gamma = 75 \text{ кг/м}^3$ по СТБ по СТБ 1995 толщиной 120 мм.

Стены внутренние несущие – из силикатного кирпича СУР-150/35 - СУР-250/35 по СТБ 1228-
2000.

Перегородки – $\delta=120$ – газосиликатные блоки D700 B2.5 F15; $\delta=120$ – из кирпича
керамического полнотелого КРУ-150/35 по СТБ 1160-99.

Перекрытия – сборные железобетонные по сер. 1.038.1-1 в.4 СТБ 1319-2002.

Перекрытие и покрытие – сборные железобетонные плиты по серии Б1.041.1-3.08 в.1 СТБ 1383-
2003.

Лестница – сборные железобетонные марши по серии 1.151.1-6 и площадки по серии 1.152.1-8.

Окна – ПВХ по СТБ 1108-98, изм. №3

«45-квартирный жилой дом по ул. Пионерская в
д. Черни Брестского района»

Страница 5

СТРОИТЕЛЬНЫЕ КОНСТРУКЦИИ И ИЗДЕЛИЯ (ПРОДОЛЖЕНИЕ)

Двери деревянные и металлические по СТБ 1138-98, СТБ 1394-2003.

Полы – линолеума, керамической плитки, бетонные.

Чердак – холодный. Утеплитель – плиты минераловатные Белтеп Руф 60; 160кг/м³ ПТМ СТБ 1995-2009-T5-DS(TN)1-CS(10) 60-TR15-PL(5)850-WS1; толщиной 240 мм.

Кровля – скатная стропильная с покрытием из стального профнастила по СТБ 1382-2003.

ОТДЕЛКА

НАРУЖНАЯ – плоскости стен первого этажа и экраны лоджий – кирпич силикатный колотый СЛК-150/35; СТБ 1228-2000; Плоскости стен 2-5-го этажёй - кирпич силикатный утолщенный СУЛ-150/35; СТБ 1228-2000; **цоколь** – улучшенная штукатурка, окраска водно-дисперсионной силиконовой краской для наружных работ; **металлические изделия** – окраска эмалью; **столярные изделия** – заводская.

ВНУТРЕННЯЯ – улучшенная штукатурка, оклейка обоями, облицовка керамической плиткой, масляная и клеевая покраска.

ТЕХНИКО-ЭКОНОМИЧЕСКИЕ ДАННЫЕ И ПОКАЗАТЕЛИ		Всего	Удельные показатели на расчетную единицу
Расчетная единица 1 м ² общей площади квартир		8 424,1	–
ТЕХНИЧЕСКИЕ ХАРАКТЕРИСТИКИ			
Площадь, м ²	застройки	794,36	–
	общая квартир	2715,09	–
Строительный объем жилого здания, м ³		11513,60	–
СТОИМОСТЬ СТРОИТЕЛЬСТВА			
Сметная стоимость жилого дома (тыс. руб.)	общая	22 872 178,5	–
РЕСУРСЫ НА ЭКСПЛУАТАЦИОННЫЕ НУЖДЫ			
Расход воды	холодной	расчетный, м ³ /сут	33,75
	горячей	расчетный, м ³ /сут	–
Канализационные стоки, расчетный расход, м ³ /сут		33,75	–
Расход тепла	всего	расчетный, кВт	117,52
	в том числе на отопление	расчетный, кВт	117,52
Потребная электрическая мощность, кВт		69,75	–
Расход электроэнергии годовой, МВт·ч		209	–
Расход газа расчетный, м ³ /ч		34,54	–

«45-квартирный жилой дом по ул. Пионерская в
д. Черни Брестского района»

Страница 6

ДОПОЛНИТЕЛЬНЫЕ ДАННЫЕ

Сметная документация составлена для условий строительства в Республике Беларусь в базисном уровне цен на 01.01.2006 г., введенных в действие постановлением Совета Министров Республики Беларусь от 29.12.08 г. № 1917. Стоимость жилого дома (без сетей и благоустройства) определена по объектной смете.

СОСТАВ ПРОЕКТНОЙ ДОКУМЕНТАЦИИ

Номер альбома	Наименование альбома
Альбом 1	Застройка участка
Альбом 2	Архитектурные-строительные решения
	Архитектурные решения
	Конструктивные решения
Альбом 3	Инженерное оборудование здание
	Санитарно-технические решения
	Электро-технические решения
	Автоматическая система комплексного учета электроэнергии

АВТОР

ОАО «Полесьежилстрой», г.Брест, ул.Кижеватова 60, 224001

УТВЕРЖДЕНИЕ

СРОК ДЕЙСТВИЯ

**ПОСТАВЩИК
ДОКУМЕНТАЦИИ**