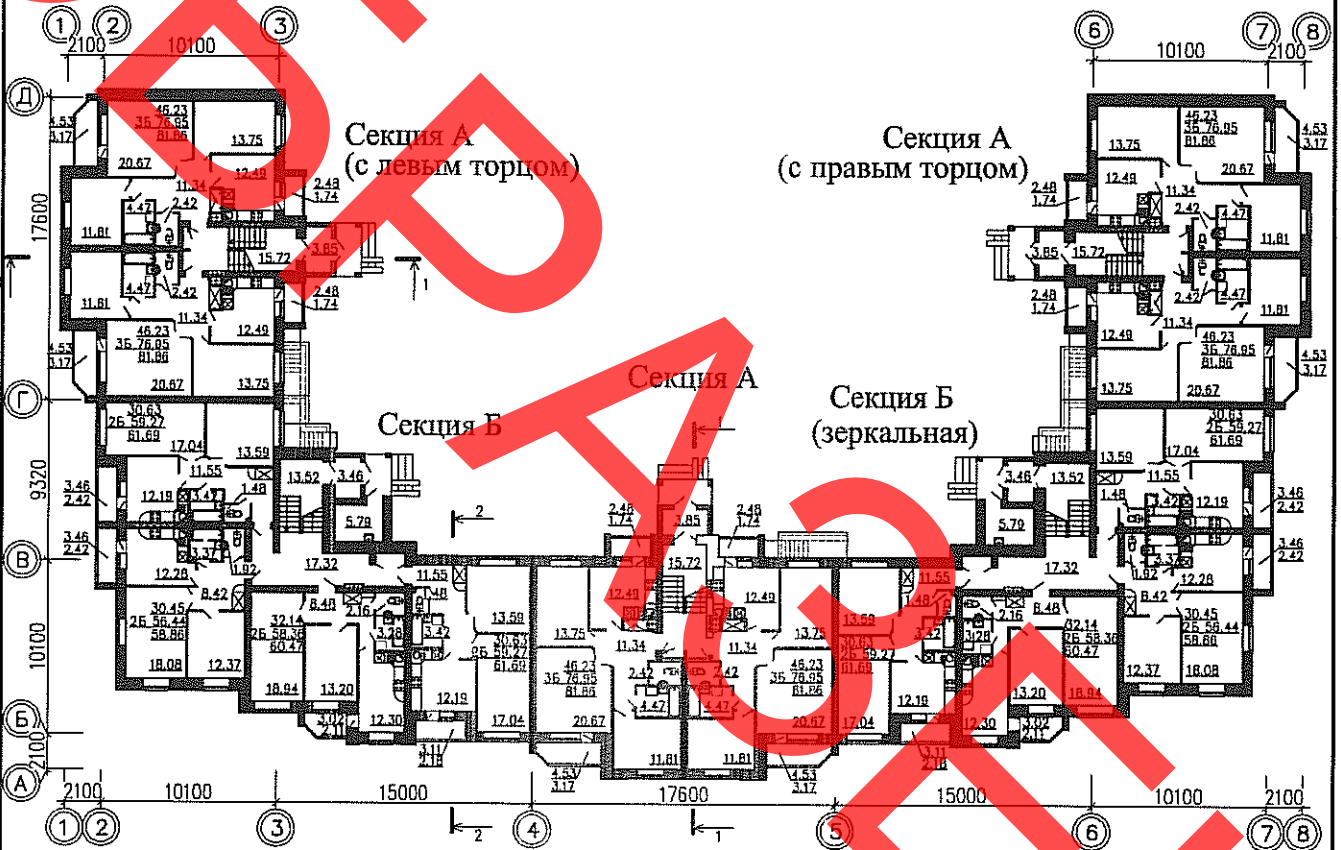


РЕСПУБЛИКА БЕЛАРУСЬ	СТРОИТЕЛЬНЫЙ КАТАЛОГ Часть 2 предприятия, здания и сооружения	25.11-01
РУП Минсктиппроект	Индивидуальный 42-х кв. жилой дом по ул. Комсомольской в пос. Первомайский Лидского района	Типовой проект
2013		На 7-ми страницах Страница 1

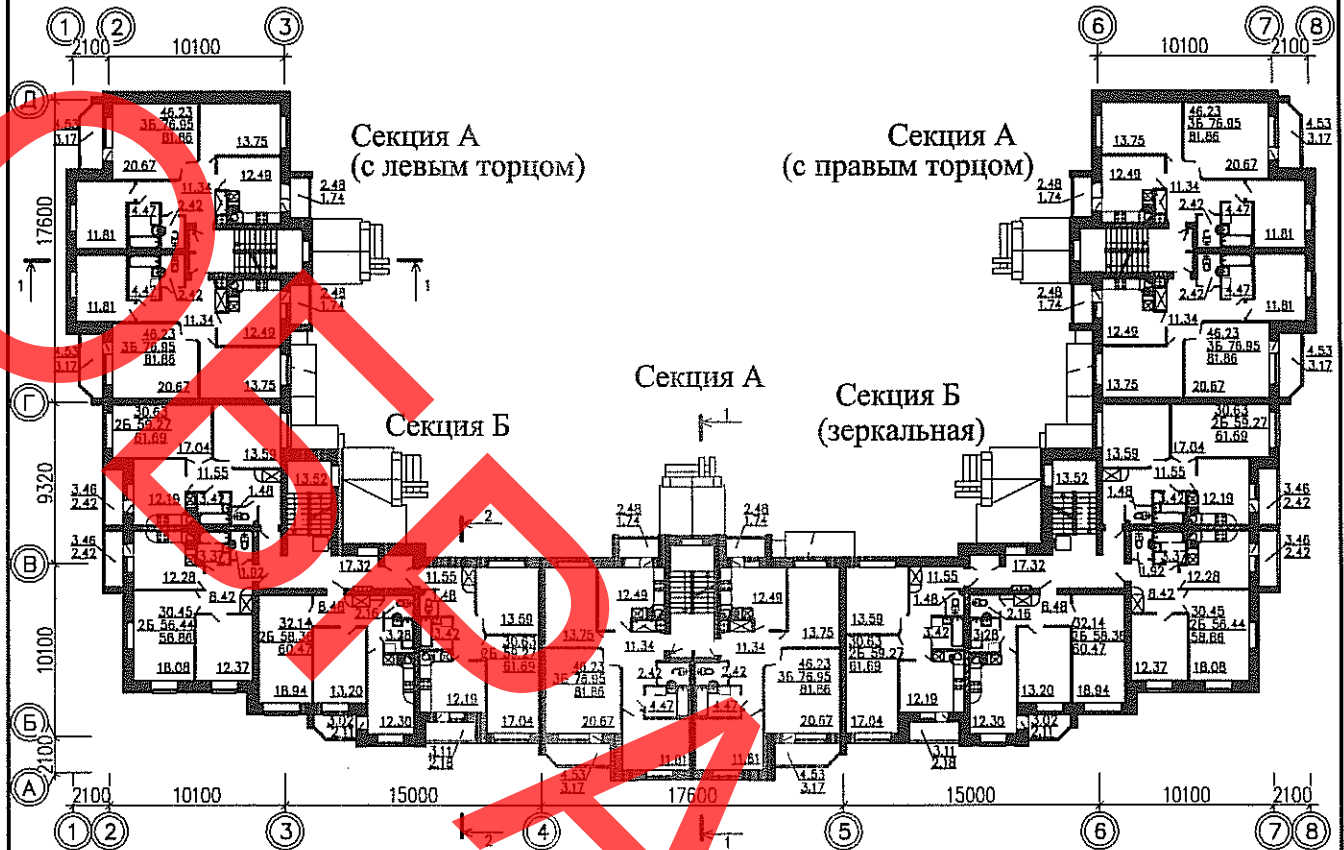
План на отм. 0.000



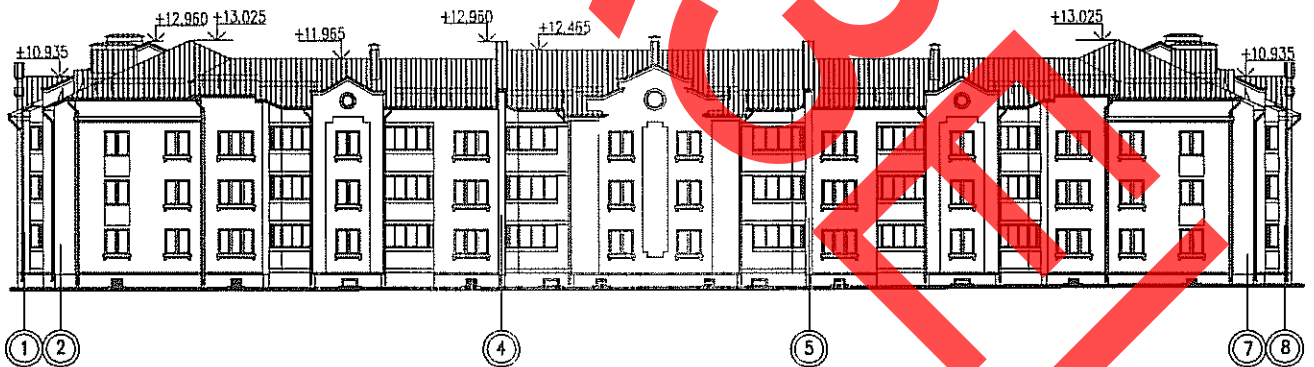
ОСНОВНЫЕ ТЕХНИКО-ЭКОНОМИЧЕСКИЕ ПОКАЗАТЕЛИ

Наименование показателей	Ед. изм.	Всего	Площадь, м2	
			жилых комнат	общая квартиры
Этажность	этаж	3		
Число секций	секция	5		
Число квартир, в т.ч.:	шт.	42		
Двухкомнатная 2Б	шт.	12	30.63	61.69
Двухкомнатная 2Б	шт.	6	30.45	58.86
Двухкомнатная 2Б	шт.	6	32.14	60.47
Трехкомнатная 3Б	шт.	18	46.23	81.86

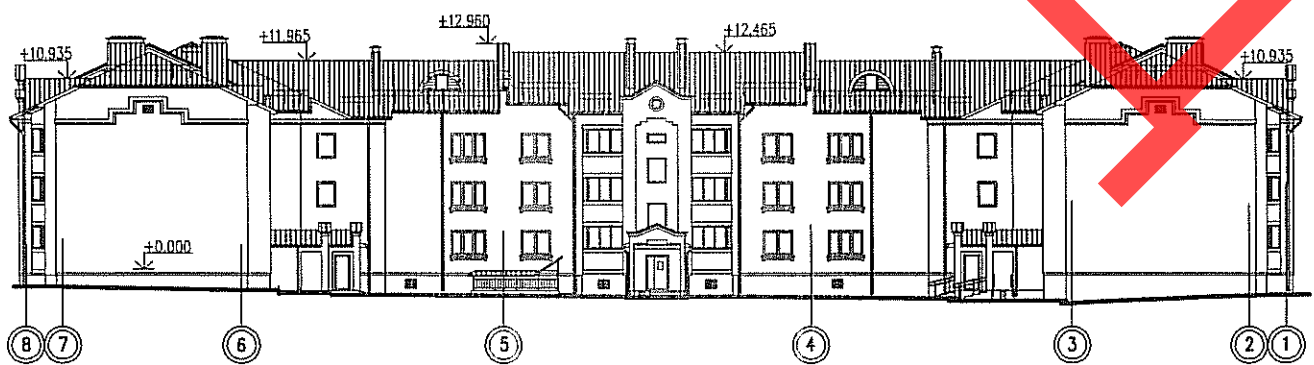
План типового этажа



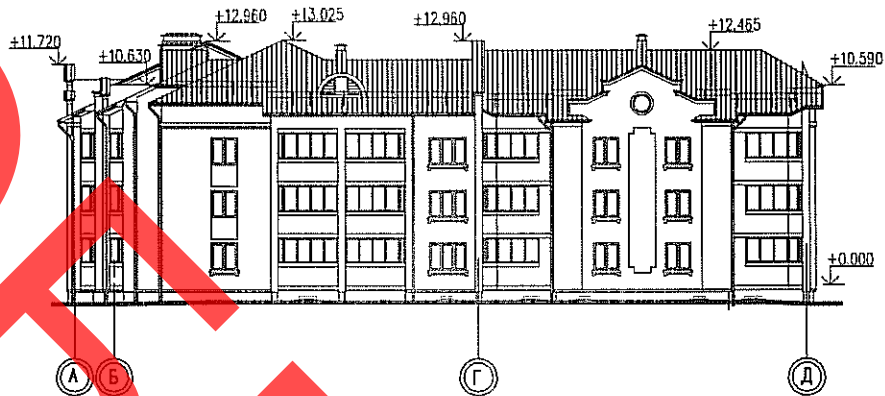
Фасад 1-8



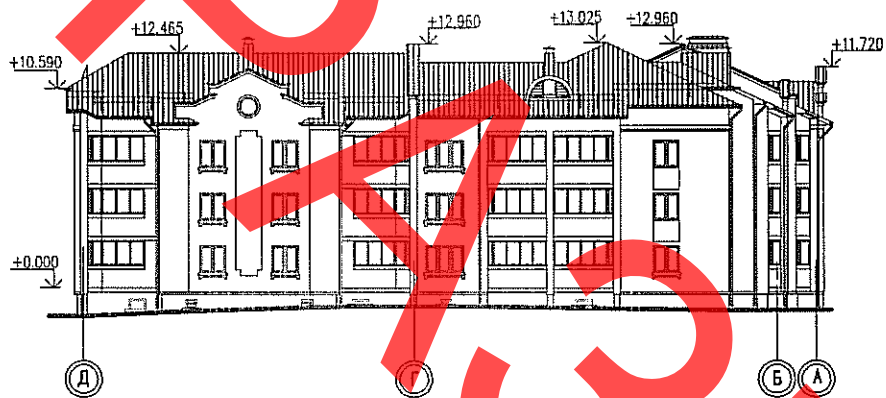
Фасад 8-1



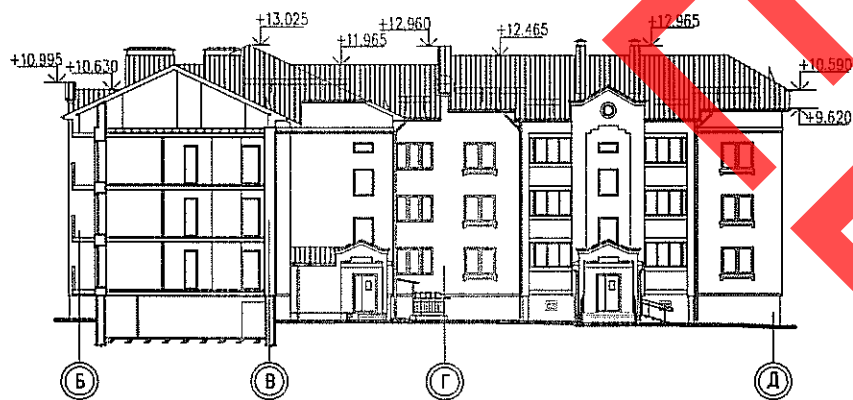
Фасад А-Д



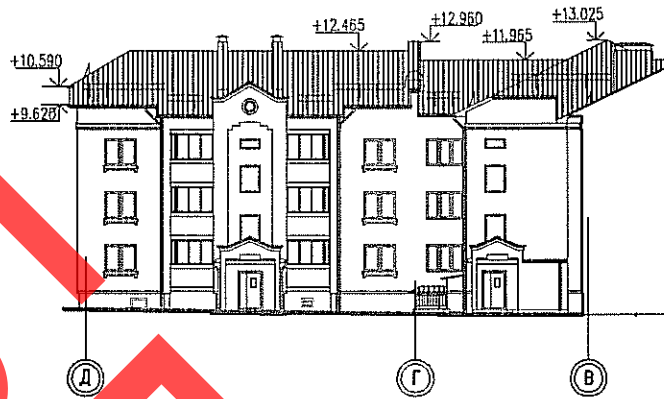
Фасад Д-А



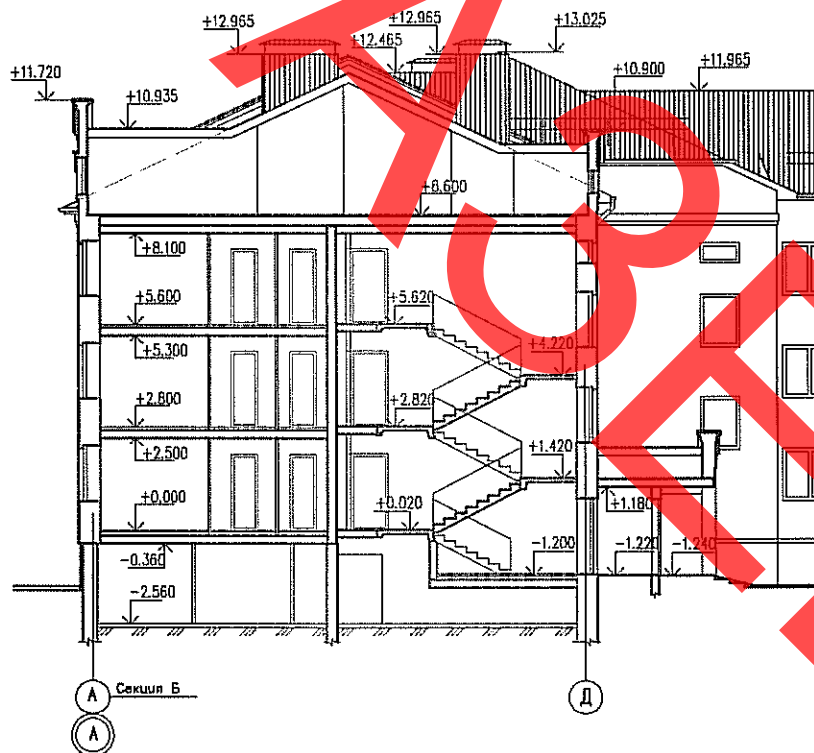
Фасад Б-Д



Фасад Д-Б



Разрез 1-1



<p align="center">Индивидуальный 42-х кв. жилой дом по ул. Комсомольской в пос. Первомайский Лидского района</p>	<p align="center">25.11-01</p>	<p align="center">Страница 5</p>
<p align="center">ОБЛАСТЬ ПРИМЕНЕНИЯ</p>		
<p>КЛИМАТИЧЕСКИЕ РАЙОНЫ И ПОДРАЙОНЫ – II в РАСЧЕТНАЯ ТЕМПЕРАТУРА НАРУЖНОГО ВОЗДУХА – минус 22 °С НОРМАТИВНОЕ ЗНАЧЕНИЕ ВЕТРОВОГО ДАВЛЕНИЯ – 0,23 кПа НОРМАТИВНОЕ ЗНАЧЕНИЕ ВЕСА СНЕГОВОГО ПОКРОВА - 1,2 кПа</p>	<p>СТЕПЕНЬ ОГНЕСТОЙКОСТИ – IV по ТКП 45-2.02-142-2011 КЛАСС ЗДАНИЯ ПО ПОКАЗАТЕЛЮ УДЕЛЬНОГО РАСХОДА ТЕПЛОВОЙ ЭНЕРГИИ НА ОТОПЛЕНИЕ И ВЕНТИЛЯЦИЮ – «В» по Изменению №1 ТКП45-2,04-196-2010 ИНЖЕНЕРНО-ГЕОЛОГИЧЕСКИЕ УСЛОВИЯ – супесь моренная, песок пылеватый. ОРИЕНТАЦИЯ – север-юг</p>	
<p align="center">ИНЖЕНЕРНОЕ ОБЕСПЕЧЕНИЕ</p>		
<p>ВОДОСНАБЖЕНИЕ – хозяйственно-питьевой водопровод от наружной сети ГОРЯЧЕЕ ВОДОСНАБЖЕНИЕ – централизованное КАНАЛИЗАЦИЯ – хозяйственно-бытовая в наружную сеть ОТОПЛЕНИЕ – центральное</p>	<p>ВЕНТИЛЯЦИЯ – с естественным побуждением ЭЛЕКТРОСНАБЖЕНИЕ – от существующей трансформаторной подстанции. СВЯЗЬ И СИГНАЛИЗАЦИЯ – радиофикация, телефонизация, телефикация, автономная пожарная сигнализация</p>	
<p align="center">ОСНАЩЕНИЕ ЗДАНИЯ</p>		
<p align="center">Газовые плиты, мойки, умывальники, ванны, унитазы</p>		
<p align="center">СТРОИТЕЛЬНЫЕ КОНСТРУКЦИИ И ИЗДЕЛИЯ</p>		
<p>Фундаменты – ленточные из сборных железобетонных плит серии Б1.012.1-199 , вып.1.</p>		
<p>Стены подземной части здания – из бетонных блоков стен подвалов по серии Б1.016.1-1, вып. 1.98 на цементно-песчаном растворе М50, монолитные участки из кл. С8/10. Наружные стены подвала (цоколь) по контуру утеплены снаружи плитами ПТФ "Styroform" 35-1 ТУ РБ 190575977.480-2006 по методу легкой штукатурной системы.</p>		
<p>Стены наружные несущие – трехслойные: внутренний слой из силикатного утолщенного кирпича СУР-150/35 по СТБ 1228-2000 толщиной 380 мм, с утеплением с наружной стороны из пенополистирольных плит ППТ 15-А СТБ1437-2004 толщиной 150мм с вентилируемой воздушной прослойкой и с облицовкой силикатным утолщенным лицевым пустотелым кирпичом СУЛ-150/50 СТБ 1228-2000 толщиной 120мм.</p>		
<p>Стены наружные самонесущие – из блоков газосиликатных кл. В 1.5 D400 F35 по СТБ 1117-98, категория 2 (на клею) толщиной 400мм с облицовкой силикатным утолщенным лицевым кирпичом СУЛ-150/50 СТБ 1228-2000 толщиной 120мм.</p>		
<p>Стены внутренние несущие – из силикатного утолщенного рядового пустотелого кирпича СУР-150/35 по СТБ 1228-2000.</p>		
<p>Перегородки – толщиной 100мм – из блоков ячеистых бетонов кл. В 2.5, D600, F15 по СТБ 1117-98; толщиной 65 и 120мм из керамического рядового полнотелого одинарного КРО - 100/15 СТБ 1160-99.</p>		
<p>Перекрытия – по серии Б 1.038.1-1, выпуск 1- 6.</p>		
<p>Перекрытие и покрытие – сборные ж/б плиты по серии Б1. 041.1-1.200.</p>		
<p>Лестницы – сборные ж/б марши и площадки по серии 1.151.1-6, вып.1 и 1.152.1-8, вып.1.</p>		
<p>Окна – из ПВХ профиля со стеклопакетами по СТБ 1108-98.</p>		
<p>Двери - деревянные и металлические по СТБ 1138-98, СТБ 1394-2003.</p>		
<p>Полы – линолеум, керамическая плитка, бетонные.</p>		
<p>Кровля – скатная стропильная с покрытием из профилированных листов.</p>		
<p>Водосток – наружный организованный.</p>		

Индивидуальный 42-х кв. жилой дом по ул. Комсомольской в пос. Первомайский Лидского района		25.11-01	Страница 6
ОТДЕЛКА			
НАРУЖНАЯ – цоколь - окраска паропроницаемыми атмосферостойкими красками соответствующими применяемой системе утепления по грунту. – наружная – облицовка силикатным лицевым кирпичом с расшивкой швов; отдельные участки наружных стен окрашиваются фасадными красками по грунту за 2 раза; – покрытие кровли, профилированного листа с полимерным покрытием.			
ВНУТРЕННЯЯ - улучшенная штукатурка, шпатлевка, оклейка обоями, облицовка керамической плиткой, акриловая покраска, известковая побелка.			
ТЕХНИКО-ЭКОНОМИЧЕСКИЕ ДАННЫЕ И ПОКАЗАТЕЛИ		Всего	Удельные показатели на расчетную единицу
Расчетная единица – 1 м ² общей площади здания		3276,91	
ТЕХНИЧЕСКИЕ ХАРАКТЕРИСТИКИ			
Площадь, м ²	застройки	1514,40	
	общая квартир	2929,74	
Строительный объем жилого здания, м ³		15760,33	
СТОИМОСТЬ СТРОИТЕЛЬСТВА			
Сметная стоимость жилого дома (тыс. руб.)	общая	24901777,61	8499,63
	в том числе	20014282,52	
	строительно-монтажных работ оборудование	104428,3	
МАТЕРИАЛОЕМКОСТЬ			
Цемент, т (удельные показатели, кг)	всего	383,28	116,96
	приведенный к М400	365,52	116,96
Сталь, т (удельные показатели, кг)	всего	53,0	16,17
	приведенный к классу S240	265,9	16,17
Бетон и железобетон, м ³	всего	908,6	0,262
	в том числе сборный	860,9	0,23
Мелкоштучный кладочный материал:			
Кирпич, тыс. шт.		590,7	
Газосиликатные блоки, м ³		467,5	
Стекло, м ²		730,8	
Лесоматериалы, приведенные к круглому лесу, м ³		405,8	
РЕСУРСЫ НА ЭКСПЛУАТАЦИОННЫЕ НУЖДЫ			
Расход воды	холодной	расчетный, м ³ /сут	23,42
	горячей	расчетный, м ³ /сут	19,2
Канализационные стоки, расчетный расход, м ³ /сут		42,62	-
Расход тепла	всего	расчетный, кВт	410
	в том числе на отопление	расчетный, кВт	190
			71,6 (кВт ч/м ²)
Потребная электрическая мощность, кВт		66,36	-
Расход электроэнергии годовой, МВт · ч		212,48	-
Расход газа на ж.дом с учетом коэф. одноврем. м3/ч		11,5	-

Индивидуальный 42-х кв. жилой дом по ул. Комсомольской в пос. Первомайский Лидского района	25.11-01	Страница 7
--	----------	------------

ДОПОЛНИТЕЛЬНЫЕ ДАННЫЕ

Сметная документация составлена в текущих ценах на 1 октября 2013 года по сводному сметному расчету. Материалоемкость и энергоресурсы уточнены по строительному проекту.

СОСТАВ ПРОЕКТНОЙ ДОКУМЕНТАЦИИ

Номер альбома	Наименование альбома
Альбом 2	Архитектурно-строительные решения
Альбом 3	Теплоснабжение
Альбом 3	Отопление и вентиляция
Альбом 6	Газоснабжение внутреннее
Альбом 8	Внутренний водопровод и канализация
Альбом 9	Электроснабжение
Альбом 10	Электрооборудование
Альбом 11	Автоматизированная система контроля и учета электроэнергии
Альбом 13	Системы связи внутренние.
Альбом 14	Домофонная связь
Альбом 15	Система оперативного дистанционного контроля
Альбом 16	Пожарная сигнализация и оповещение о пожаре
Альбом 17	Автоматизация
Альбом 18	Сметы

АВТОР	УП «Институт Гродногражданпроект», ул. Дзержинского, 2/1, 230023, г. Гродно
УТВЕРЖДЕНИЕ И ВВЕДЕНИЕ В ДЕЙСТВИЕ	
ЗАКЛЮЧЕНИЕ ЭКСПЕРТИЗЫ	Экспертное заключение № 1320-50/11 от 31.08.2011 (стадия «АС»)
	Дополнение к экспертному заключению № 1320-50/11 от 21.10.2011 (стадия «С»)
СРОК ДЕЙСТВИЯ	
ПОСТАВЩИК ДОКУМЕНТАЦИИ	РУП «Минсктиппроект», ул. В.Хоружей, 13/61, 220123, г. Минск