

РЕСПУБЛИКА  
БЕЛАРУСЬ

СТРОИТЕЛЬНЫЙ КАТАЛОГ  
Часть 2  
Предприятия, здания и сооружения

118.08-07

РУП Минсктиппроект

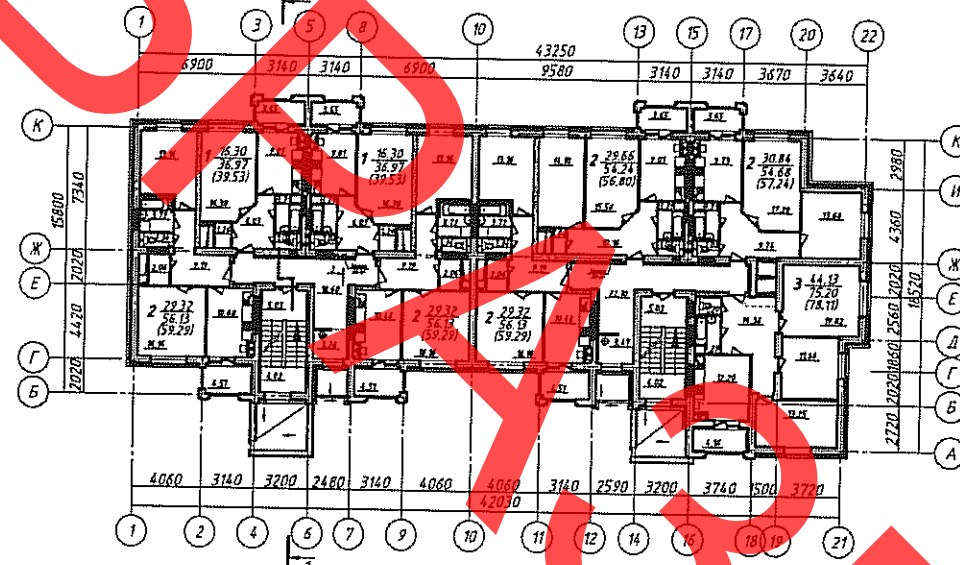
Типовой проект

40-квартирный жилой дом  
по ул. Шоссейная, 50 в г. Дрогичине-ЖСПК-21

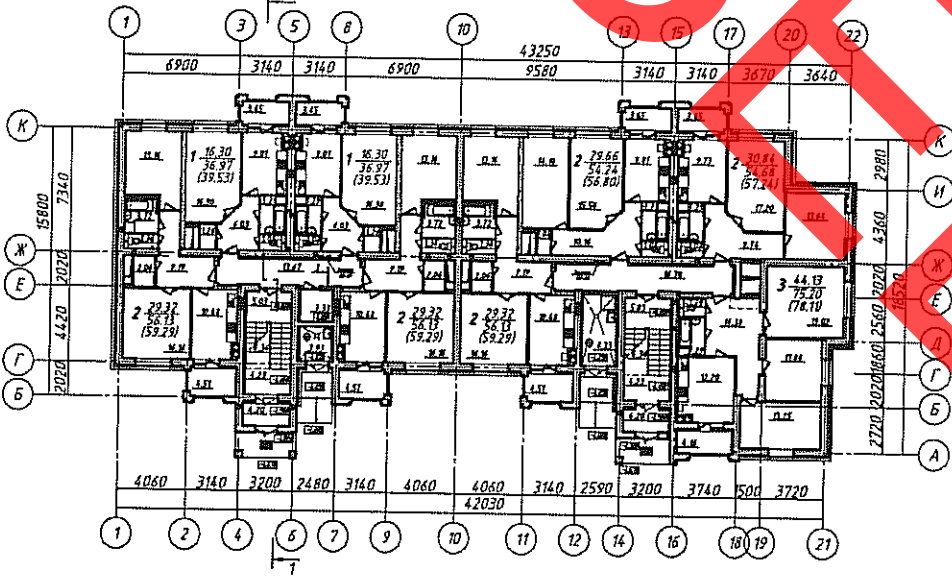
На 7-и страницах  
Страница 1

2013

План 2-5-го этажей.



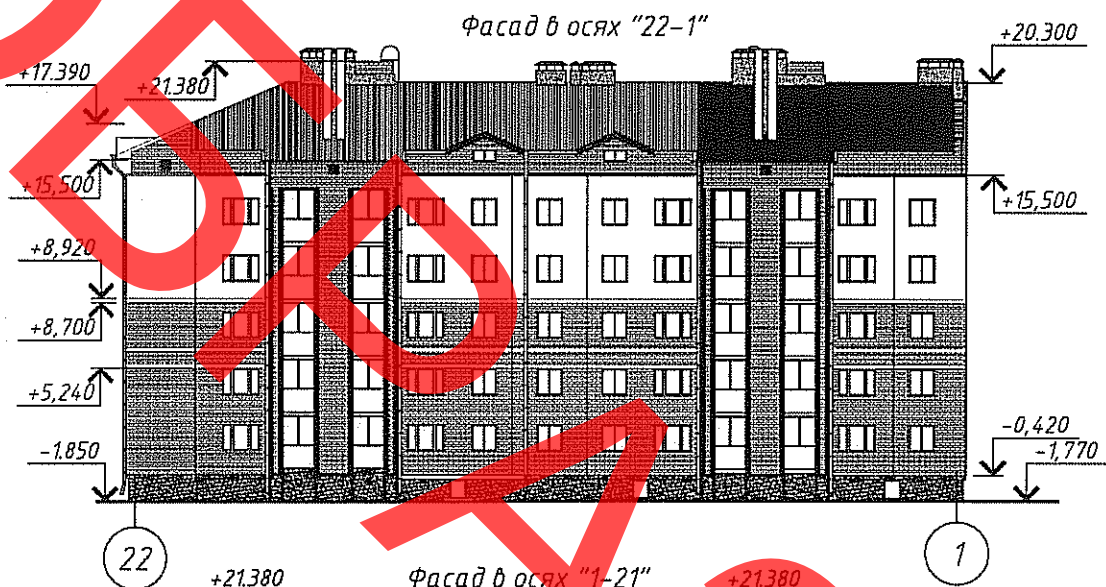
План 1-го этажа.



40-квартирный жилой дом  
по ул. Шоссейная, 50 в г.Дрогичине-ЖСПК-21

118.08-07

Страница 2

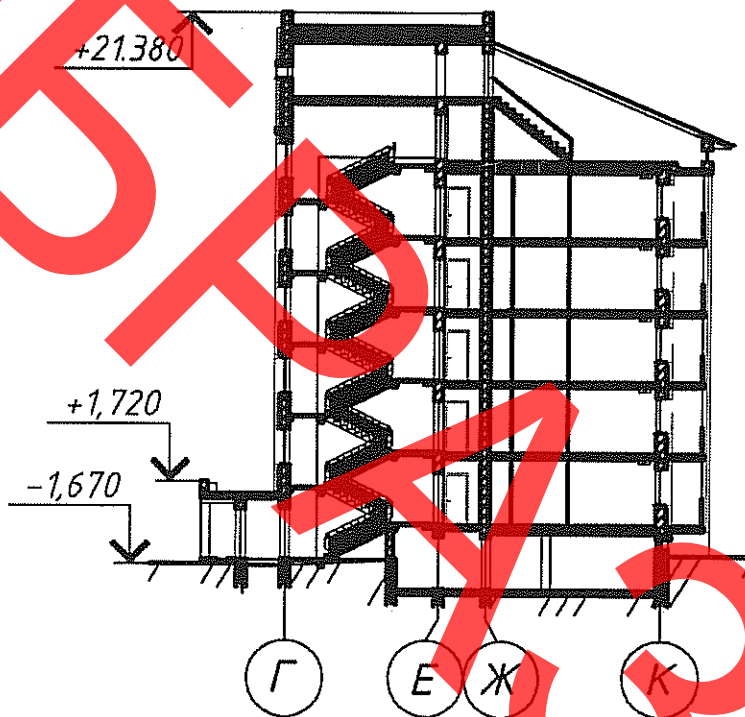


40-квартирный жилой дом  
по ул. Шоссейная, 50 в г.Дрогичине-ЖСПК-21

118.08-07

Страница 3

Разрез 1-1



## ЭКСПЛИКАЦИЯ КВАРТИР

Квартира (тип)	Кол-во	Площадь, м <sup>2</sup>	
		жилая	общая
Однокомнатная	10	16,30	39,53
Двухкомнатная	15	29,32	59,29
Двухкомнатная	5	29,66	56,80
Двухкомнатная	5	30,84	57,24
Трехкомнатная	5	44,13	78,11

40-квартирный жилой дом  
по ул. Шоссейная, 50 в г. Дрогичине-ЖСПК-21

118.08-07

Страница 4

### ОБЛАСТЬ ПРИМЕНЕНИЯ

КЛИМАТИЧЕСКИЕ РАЙОНЫ  
И ПОДРАЙОНЫ — ПВ.  
РАСЧЕТНАЯ ТЕМПЕРАТУРА  
НАРУЖНОГО ВОЗДУХА — минус 21 °С.  
НОРМАТИВНОЕ ЗНАЧЕНИЕ  
ВЕТРОВОГО ДАВЛЕНИЯ — 0,23 кПа.  
НОРМАТИВНОЕ ЗНАЧЕНИЕ ВЕСА  
СНЕГОВОГО ПОКРОВА — 0,80 кПа.  
СТЕПЕНЬ ОГНЕСТОЙКОСТИ — IV  
по ТКП 45-2.02-142-2011

КЛАСС ЗДАНИЯ ПО ПОКАЗАТЕЛЮ УДЕЛЬНОГО РАСХОДА ТЕПЛОВОЙ ЭНЕРГИИ НА ОТОПЛЕНИЕ И ВЕНТИЛЯЦИЮ — I.... по Изменению № 1 ТКП 45-2.04-196-2010.  
ИНЖЕНЕРНО-ГЕОЛОГИЧЕСКИЕ УСЛОВИЯ — супесь текучая малопрочная, супесь пластичная малопрочная, супесь пластичная средней прочности, суглинок пластичный средней прочности, песок пылеватый малопрочный, песок пылеватый средней прочности, песок мелкий средней прочности, песок средний средней прочности  
ОРИЕНТАЦИЯ — юго-запад.

### ИНЖЕНЕРНОЕ ОБЕСПЕЧЕНИЕ

ВОДОСНАБЖЕНИЕ — от наружной водопроводной сети квартала  
ГОРЯЧЕЕ ВОДОСНАБЖЕНИЕ — от двухконтурных отопительных газовых аппаратов, установленных в кухонных помещениях  
КАНАЛИЗАЦИЯ — отводится в проектируемую дворовую сеть хозяйственной канализации  
ОТОПЛЕНИЕ — от двухконтурных отопительных газовых аппаратов, установленных в кухонных помещениях

ВЕНТИЛЯЦИЯ — механическая с утилизацией тепла вытяжного воздуха  
ЭЛЕКТРОСНАБЖЕНИЕ — от внешней сети. Напряжение 380/220  
ГАЗОСНАБЖЕНИЕ — от проектируемых газопроводов –вводов низкого давления  
СВЯЗЬ И СИГНАЛИЗАЦИЯ — радиофикация, телефонизация, телевидение, пожарная сигнализация, домофонная связь.  
МУСОРОУДАЛЕНИЕ

### ОСНАЩЕНИЕ ЗДАНИЯ

Газовая плита, мойка, ванна, умывальник, унитаз, двухконтурный отопительный газовый аппарат

40-квартирный жилой дом по ул. Шоссейная, 50 в г.Дрогичине-ЖСПК-21	118.08-07	Страница 5
---	-----------	------------

### СТРОИТЕЛЬНЫЕ КОНСТРУКЦИИ И ИЗДЕЛИЯ

Фундаменты — свайные по сер. Б1.011.1-2.8 в 0. Стены подвала запроектированы из сборных бетонных блоков по серии Б1.016.1 вып. 1.98.

Стены наружные — кирпичные, трехслойной конструкции на гибких стеклопластиковых связях. Утеплитель- плиты из экструдированного пенополистирола.

Стены внутренние — из кирпича керамического пустотелого по СТБ 1160-99.

Перегородки — из блоков ячеистого бетона толщиной 120,300мм по СТБ 1117-98, кирпичные  
Перекрытие запроектировано из сборных железобетонных плит с круглыми пустотами по серии Б1.041.1-3.08, СТБ 1383-2003.

Столярные изделия приняты ПВХ, деревянные и металлические по СТБ 939-93, СТБ 1138-98, СТБ 1647-2006, СТБ 1394-2003. Наружные двери оборудуются амортизаторами удара, приборами для плавного закрывания дверей и кодовой системой охраны.

Полы — из линолеума, керамической плитки.

Крыша — стропильная скатная. Стропильная система выполнена из деревянных элементов с покрытием профилем холодногнутым.

### ОТДЕЛКА

НАРУЖНАЯ — облицовочный слой из силикатного лицевого утолщенного и керамического лицевого кирпича пустотелого утолщенного с расшивкой швов.

ВНУТРЕННЯЯ — штукатурка, оклейка обоями улучшенного качества, водно-дисперсионная окраска, улучшенная клеевая окраска, масляная окраска, керамическая плитка.

40-квартирный жилой дом по ул. Шоссейная, 50 в г. Дрогичине-ЖСПК-21		118.08-07		Страница 6		
<b>ТЕХНИКО-ЭКОНОМИЧЕСКИЕ ДАННЫЕ И ПОКАЗАТЕЛИ</b>			<b>Всего</b>	<b>Удельные показатели на расчетную единицу</b>		
Расчетная единица — 1 м <sup>2</sup> общей площади квартиры			—	—		
<b>ТЕХНИЧЕСКИЕ ХАРАКТЕРИСТИКИ</b>						
Площадь, м <sup>2</sup>	застройки		773,0	—		
	общая квартиры (дома)		2731,86	—		
	летних помещений		161,45	—		
Объем строительный, м <sup>3</sup>	общий		14750,0	—		
<b>СТОИМОСТЬ СТРОИТЕЛЬСТВА (в текущих ценах) на 1.09.2013 г.</b>						
Сметная стоимость, млн. руб.	общая здания		—	—		
	жилого дома		26500,948	—		
<b>МАТЕРИАЛОЕМКОСТЬ</b>						
Цемент, т (удельные показатели, кг)	всего		392,0	—		
	приведенный к М400		408,0	—		
Сталь, т (удельные показатели, кг)	всего		41,0	—		
	приведенная к классу С235		58,20	—		
Бетон и железобетон, м <sup>3</sup>	всего		893,80	—		
	в том числе сборный		710,50	—		
Лесоматериалы, приведенные к круглому лесу, м <sup>3</sup>			263,60	—		
Кирпич, тыс. шт.			—	—		
Газосиликатные блоки, м <sup>3</sup>			—	—		
<b>РЕСУРСЫ НА ЭКСПЛУАТАЦИОННЫЕ НУЖДЫ</b>						
Расход воды	холодной	расчетный, м <sup>3</sup> /сут	21,85	—		
	горячей	расчетный, м <sup>3</sup> /сут	—	—		
Канализационные стоки, расчетный расход, м <sup>3</sup> /сут			21,85	—		
Расход тепла	всего		расчетный, кВт	43,60	—	
	в том числе на отопление		расчетный, кВт	43,60	—	
Потребная электрическая мощность, кВт			105,67	—		
Расход электроэнергии годовой, МВт·ч (удельные показатели, кВт·ч)			317010	—		
Расход газа расчетный, нм <sup>3</sup> /ч			43,5	—		

40-квартирный жилой дом  
по ул. Шоссейная, 50 в г. Дрогичине-ЖСПК-21

118.08-07

Страница 7

## СОСТАВ ПРОЕКТНОЙ ДОКУМЕНТАЦИИ

Номер альбома

Наименование альбома

Книга I	Общая пояснительная записка
Книга II	Строительный проект «С»
Книга III	Сметная документация
Книга IV	Проект организации строительства
Книга V	Спецификации оборудования
Книга VI	Охрана окружающей среды
Книга VII	Основные положения по эксплуатации зданий и сооружений. Эксплуатационная безопасность

Объем проектных материалов, приведенных к формату А4, — форматок.

АВТОР

ОАО «Брестпроект»,  
224005, г. Брест, ул. Пушкинская, 16/1.

УТВЕРЖДЕНИЕ  
И ВВЕДЕНИЕ В ДЕЙСТВИЕ

Министерство архитектуры и строительства Республики  
Беларусь, постановление коллегии от

СРОК ДЕЙСТВИЯ

2014 г.

ПОСТАВЩИК  
ДОКУМЕНТАЦИИ

РУП «Минсктиппроект»,  
220123, г. Минск, ул. В. Хоружей, 13/61.

Регистрационный номер