

РЕСПУБЛИКА БЕЛАРУСЬ	СТРОИТЕЛЬНЫЙ КАТАЛОГ Часть 2 Предприятия, здания и сооружения	275.12
РУП Минсктиппроект	40 кв. жилой дом по ул. Булака в г.п. Зельва	типовой проект
2013		На 6 страницах Страница 1

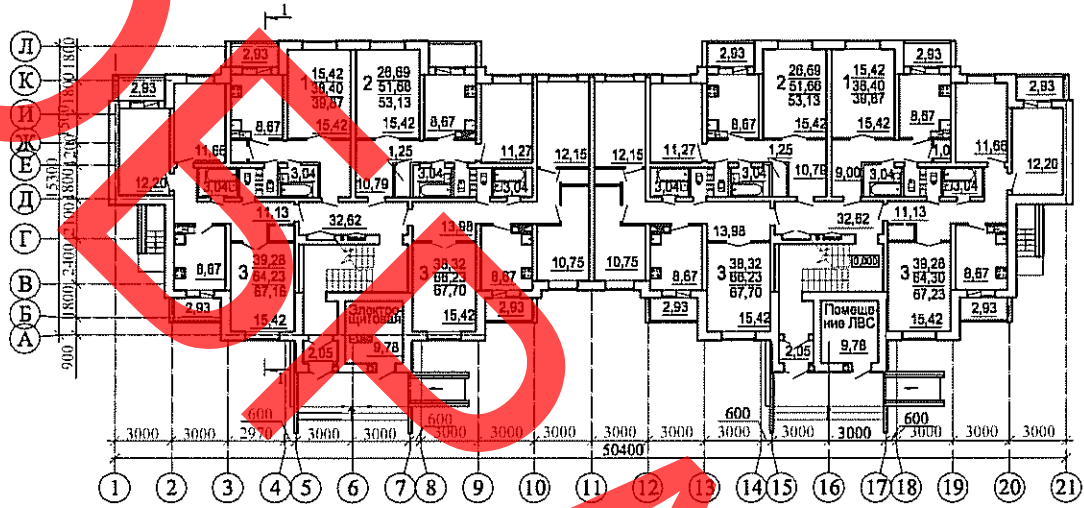
Фасад 1-21



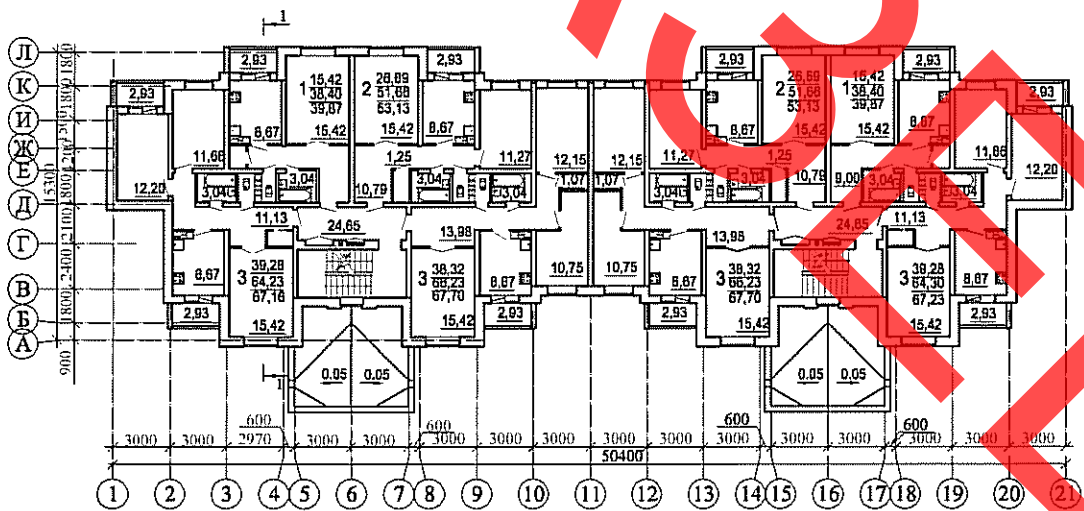
Фасад 21-1



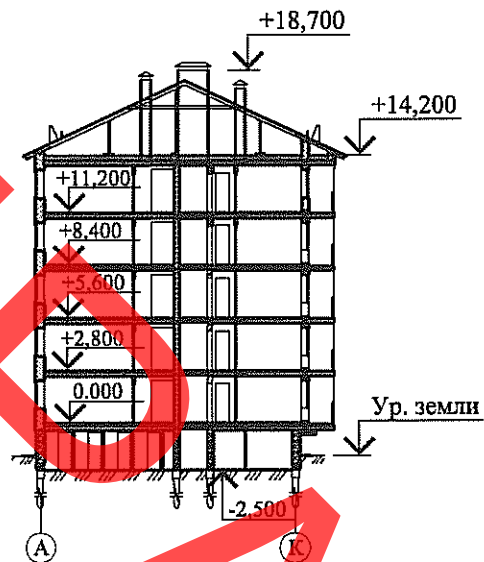
План 1-го этажа



План типового этажа



Разрез 1 - 1



Технико-экономические показатели

Квартира (тип)	Кол-во	Площадь, м <sup>2</sup>	
		жилых комнат	общая квартиры
Однокомнатная	10	15,42	39,87
Двухкомнатная	10	21,66	53,13
Трехкомнатная	10/10	38,32/39,28	64,23/66,23

**ОБЛАСТЬ ПРИМЕНЕНИЯ**

КЛИМАТИЧЕСКИЕ РАЙОНЫ И ПОДРАЙОНЫ - ПВ.  
РАСЧЁТНАЯ ТЕМПЕРАТУРА НАРУЖНОГО ВОЗДУХА - минус 22 °С.  
НОРМАТИВНОЕ ЗНАЧЕНИЕ ВЕТРОВОГО ДАВЛЕНИЯ - 0,23 кПа.  
НОРМАТИВНОЕ ЗНАЧЕНИЕ ВЕСА СНЕГОВОГО ПОКРОВА - 0,80 кПа

СТЕПЕНЬ ОГНЕСТОЙКОСТИ - IV по ТКП 45-2.02-142-2011.  
КЛАСС ЗДАНИЯ ПО ПОКАЗАТЕЛЮ УДЕЛЬНОГО РАСХОДА ТЕПЛОВОЙ ЭНЕРГИИ НА ОТОПЛЕНИЕ И ВЕНТИЛЯЦИЮ - "А" по Изменению № 1 ТКП 45-2.04-196-2010.  
ИНЖЕНЕРНО-ГЕОЛОГИЧЕСКИЕ УСЛОВИЯ - пески пылеватые водонасыщенные средней прочности.  
ОРИЕНТАЦИЯ - восток-запад

**ИНЖЕНЕРНОЕ ОБЕСПЕЧЕНИЕ**

ВОДОСНАБЖЕНИЕ - хозяйственно-питьевой водопровод от наружной сети.  
ГОРЯЧЕЕ ВОДОСНАБЖЕНИЕ - от БТП  
КАНАЛИЗАЦИЯ - хозяйственно-бытовая в наружную сеть.  
ОТОПЛЕНИЕ - от БТП.

ВЕНТИЛЯЦИЯ - естественная.  
ЭЛЕКТРОСНАБЖЕНИЕ - от существ. ЗТП -33  
ГАЗОСНАБЖЕНИЕ - наружных сетей.  
СВЯЗЬ И СИГНАЛИЗАЦИЯ - радиофикация, телефонизация, телефикация, пожарная сигнализация.

**ОСНАЩЕНИЕ ЗДАНИЯ**

Газовая плита, мойка, ванна, умывальник, унитаз.

**СТРОИТЕЛЬНЫЕ КОНСТРУКЦИИ И ИЗДЕЛИЯ**

Фундаменты - запроектированы на свайных фундаментах с монолитным железобетонным ростверком по контуру наружных стен и сборными оголовками на сваях внутри контура здания.

Стены подвала из бетонных блоков для стен подвала по серии Б1.016.1-1, вып. 1.98, толщиной 300-500мм с утеплением с наружной стороны.

Стены наружные - из газосиликатных блоков I категории D500, B2.5, F35, СТБ 1117-98.

Стены наружные ненесущие - из газосиликатных блоков I категории D400, B2.0, F35, СТБ 1117-98 с поэтажным опиранием на плиты перекрытия.

Стены внутренние - из силикатного утолщенного пустотелого рядового кирпича СУР 150/35, СТБ 1228-2000. Участки стен и перегородки, примыкающие к помещениям с повышенной влажностью - из кирпича силикатного полнотелого СУР 150/35, СТБ 1228-2000.

Перегородки - из газосиликатных блоков D600 B2.5, СТБ 1117-98.

Перекрытия - сборные железобетонные многпустотные плиты по серии Б1.041.1-3.08 вып. 1, 2, 3.

Крыша - скатная с деревянной стропильной системой. Покрытие из листов металлочерепицы.

Окна - поливинилхлоридные по СТБ 1108-98.

Двери - деревянные и стальные по СТБ 1138-98.

Полы - из гомогенного покрытия, из керамической плитки.

Наружная отделка- улучшенная штукатурка с полимерцементным наполнителем с покраской фасадной акриловой краской.

Внутренняя отделка - штукатурка, оклейка обоями улучшенного качества, акриловая окраска, керамическая плитка.

40 квартирный жилой дом по ул. Булака в г.п. Зельва		275.12	Страница 5
<b>ТЕХНИКО-ЭКОНОМИЧЕСКИЕ ДАННЫЕ И ПОКАЗАТЕЛИ</b>		Всего	Удельные показатели на расчетную единицу
Расчетная единица - 1м <sup>2</sup> общей площади жилого здания		2205,2	-
<b>ТЕХНИЧЕСКИЕ ХАРАКТЕРИСТИКИ</b>			
Площадь, м <sup>2</sup>	застройки	775,4	-
	общая квартир	2205,2	-
	летних помещений	-	-
Объём строительный, м <sup>3</sup>	общий	10845,7	4,33
<b>СТОИМОСТЬ СТРОИТЕЛЬСТВА (в текущих ценах)</b>			
Сметная стоимость, тыс. руб.	Общая	20394840	8950,6
	В том числе	стоительно-монтажных работ	16504103
		оборудования	39106
<b>МАТЕРИАЛОЁМКОСТЬ</b>			
Цемент, т (удельные показатели, кг)	всего	460,2	184,08
	приведенный к М 400	432,7	173,08
Сталь, т (удельные показатели, кг)	всего	45,02	18,0
	приведенная к классу S240	55,03	22,012
Бетон и железобетон, м <sup>3</sup>	всего	1160,6	0,25
	в том числе сборный	925,5	0,19
Лесоматериалы, приведенные к круглому лесу, м <sup>3</sup>		200,1	0,08
Кирпич, тыс. штук		751,2	-
Газосиликатные блоки, м <sup>3</sup>		752,1	-

40 квартирный жилой дом по ул. Булака в г.п. Зельва	275.12	Страница 6
---	--------	------------

**РЕСУРСЫ НА ЭКСПЛУАТАЦИОННЫЕ НУЖДЫ**

Расход воды	холодной	расчетный, м <sup>3</sup> /сут	23.4	-
	горячей	расчетный, м <sup>3</sup> /сут	15.6	-
Канализационные стоки, расчетный расход, м <sup>3</sup> /сут			39.0	-
Расход тепла	всего	расчетный, кВт	320	-
	в том числе на отопление	расчетный, кВт	142	-
Потребная электрическая мощность, кВт			64.0	-
Расход электроэнергии годовой, МВт*ч (удельные показатели, кВт*ч)			192.0	-
Расход газа расчетный, м <sup>3</sup> /ч			10.9	

**ДОПОЛНИТЕЛЬНЫЕ ДАННЫЕ**

Сметная документация составлена в текущих ценах на 1 июля 2013г. по сводному сметному расчету.

**СОСТАВ ПРОЕКТНОЙ ДОКУМЕНТАЦИИ**

Номер альбома	Наименование альбома
Альбом 1	Архитектурные решения Отопление и вентиляция Внутренний водопровод и канализация Газоснабжение Электроосвещение внутреннее Связь и сигнализация
Альбом 2	Сметы

**АВТОР** УП "Институт Гроднограждан проект"  
230023, г. Гродно, ул. Дзержинского, 2/1

**УТВЕРЖДЕНИЕ И  
ВВЕДЕНИЕ В ДЕЙСТВИЕ** РУП "Минсктиппроект",  
220123, г. Минск, ул. В. Хоружей, 13/61.