

193

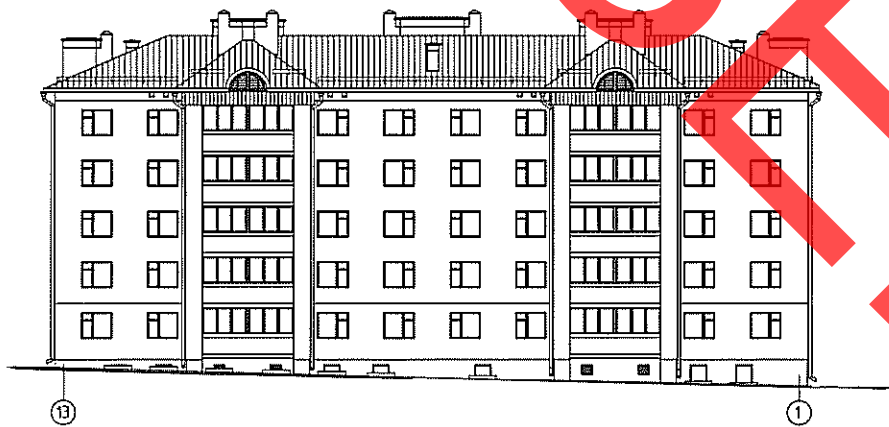
110

РЕСПУБЛИКА БЕЛАРУСЬ	СТРОИТЕЛЬНЫЙ КАТАЛОГ Часть 2 Предприятия, здания и сооружения	147.11-27
РУП Минектиппроект	40-квартирный жилой дом в микрорайоне 'Митрополь-1" по ул.Ф.Скорины в г.Новогрудке для льготной категории граждан	типовой проект
2013		На 6 страницах Страница 1

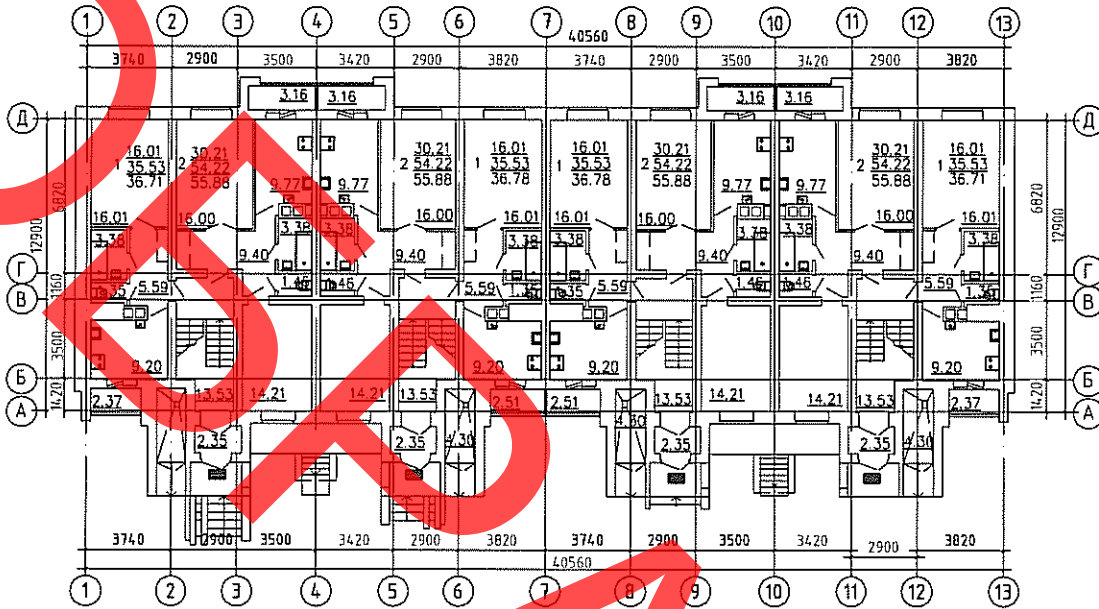
Фасад 1-13



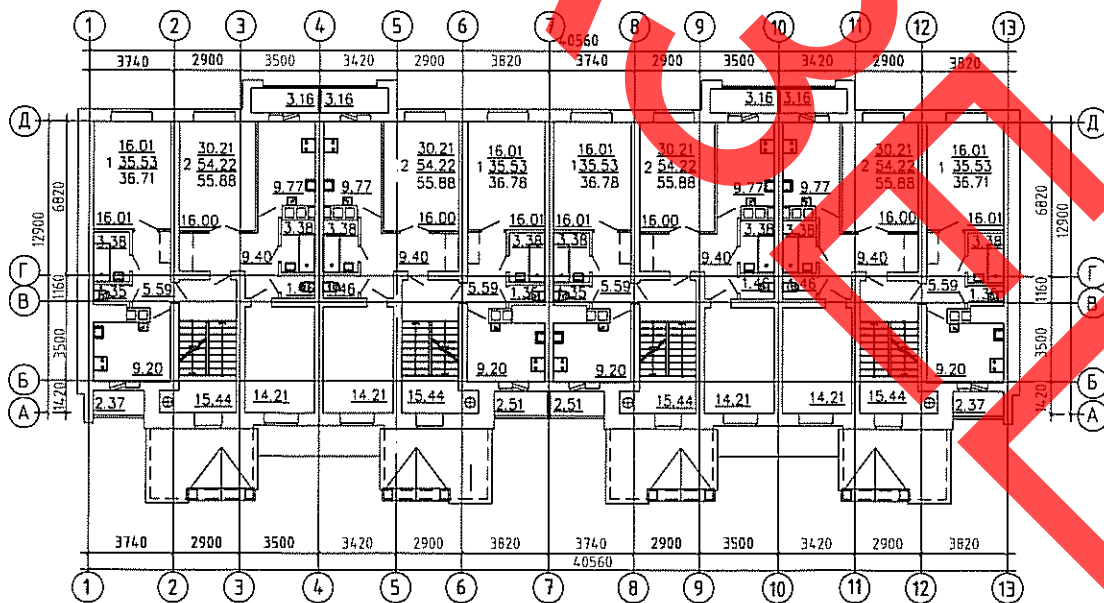
Фасад 13-1



План I этажа



План типового этажа



Разрез 1-1



Квартира (тип)	Кол-во	Площадь, м	
		жилых комнат	общая квартиры
Однокомнатная	10/10	16,01	36,71/36,78
Двухкомнатная	20	30,21	55,88
Средняя площадь квартиры	40	23,11	46,31

ОБЛАСТЬ ПРИМЕНЕНИЯ

КЛИМАТИЧЕСКИЕ РАЙОНЫ И
ПОДРАЙОНЫ – II в
РАСЧЕТНАЯ ТЕМПЕРАТУРА
НАРУЖНОГО ВОЗДУХА – минус 22 °С
НОРМАТИВНОЕ ЗНАЧЕНИЕ
ВЕТРОВОГО ДАВЛЕНИЯ – 0,23 кПа
НОРМАТИВНОЕ ЗНАЧЕНИЕ ВЕСА
СНЕГОВОГО ПОКРОВА - 1,2 кПа

СТЕПЕНЬ ОГНЕСТОЙКОСТИ – IV
по ТКП45-2.02-34-2006
КЛАСС ЗДАНИЯ ПО ПОКАЗАТЕЛЮ
УДЕЛЬНОГО РАСХОДА ТЕПЛОВОЙ
ЭНЕРГИИ НА ОТОПЛЕНИЕ И
ВЕНТИЛЯЦИЮ - « В »
по Изменению №1 ТКП 45-2.04-96-2010
ИНЖЕНЕРНО-ГЕОЛОГИЧЕСКИЕ УСЛОВИЯ
– обычные
ОРИЕНТАЦИЯ – свободная

ИНЖЕНЕРНОЕ ОБЕСПЕЧЕНИЕ

ВОДОСНАБЖЕНИЕ – хозяйственно-
питьевой водопровод от наружной сети.
ГОРЯЧЕЕ ВОДОСНАБЖЕНИЕ – от двух-
контурного водогрейного котла.
КАНАЛИЗАЦИЯ – хозяйственно-
бытовая в наружную сеть.
ОТОПЛЕНИЕ – от индивидуального
водогрейного котла.

ВЕНТИЛЯЦИЯ – приточно-вытяжная с
естественным побуждением
ЭЛЕКТРОСНАБЖЕНИЕ – от проектируемой
трансформаторной подстанции.
ГАЗОСНАБЖЕНИЕ - от сети газопровода
низкого давления
СВЯЗЬ И СИГНАЛИЗАЦИЯ – радиофикация,
телефонизация, пожарная сигнализация,
домофонная связь

ОСНАЩЕНИЕ ЗДАНИЯ

Газовые плиты, мойки, умывальники, ванны, унитазы

СТРОИТЕЛЬНЫЕ КОНСТРУКЦИИ И ИЗДЕЛИЯ

Фундаменты – ленточные из сборных железобетонных плит по серии Б 1.012.1-2.08, блоков бетонных для стен подвалов по серии Б 1.016.1-1, вып. 1.98 и монолитные
Стены подвала (наружные и внутренние) – из блоков бетонных для стен подвалов по серии Б1.016.1-1, вып. 1.98, толщиной 300 – 600 мм. Наружные стены – с утеплением снаружи изделиями пенополистирольными фасонными «Стироформ» марки ПТФ 35-1 толщиной 50 мм.

Стены наружные –

- несущие – трёхслойные: внутренний слой из силикатного пустотелого кирпича СУР-150/35 по СТБ 1228-2000 толщиной 380 мм, с облицовкой силикатным пустотелым кирпичом СУР-150/35 по СТБ 1228-2000, толщиной 120 мм, с прослойкой из плит пенополистирольных $\gamma = 15 \text{ кг/м}^3$ по СТБ 1437-2004 толщиной 150 мм и воздушным зазором толщиной 30 мм;
- ненесущие – из блоков из ячеистого бетона кл.В1.5; F35, D400 по СТБ 1117-98 толщиной 400 мм с облицовкой силикатным пустотелым кирпичом СУР-150/35 по СТБ 1228-2000, толщиной 120 мм, с воздушным зазором между ними 30 мм

Стены внутренние - несущие - из силикатного кирпича СУР-150/35/СТБ 1228-2000, толщиной 640, 510 и 380 мм.

Перегородки – $\delta = 100$ – блоки из ячеистого бетона В2.5; D700; F25 по СТБ 1117-98;
 $\delta = 120$ – силикатный кирпич СУР-150/35 по СТБ 1228-2000.

Перекрытия – сборные железобетонные по серии Б 1.038.1-1.

Перекрытия – сборные ж/б плиты по серии Б 1.041.1-3.08

Окна – деревянные по СТБ 939-93.

Двери – деревянные и стальные по СТБ 1138-98, СТБ 1394-2003.

Полы – из линолеума, керамической плитки, бетонные.

40-квартирный жилой дом в микрорайоне «Митрополь-1» по ул.Ф.Скорины в г.Новогрудке, для льготной категории граждан		147.11-27	Страница 5	
Чердак – холодный. Утеплитель по чердаку запроектирован из плит пенополистирольных теплоизоляционных ППТ-25-А, толщиной 240 мм.				
Кровля – скатная стропильная с покрытием из профнастила С35-1035 по СТБ 1382-2003.				
ОТДЕЛКА				
НАРУЖНАЯ– облицовка стен силикатным кирпичом;				
ВНУТРЕННЯЯ – улучшенная штукатурка, оклейка обоями, облицовка керамической плиткой, масляная и клеевая покраска, известковая побелка.				
ТЕХНИКО-ЭКОНОМИЧЕСКИЕ ДАННЫЕ И ПОКАЗАТЕЛИ			Всего	Удельные показатели на расчетную единицу
Расчетная единица – 1 м ² площадь жилого здания			2234,76	
ТЕХНИЧЕСКИЕ ХАРАКТЕРИСТИКИ				
Площадь, м ²	застройки		682,90	
	общая квартир		1852,50	
Строительный объем жилого здания, м ³			9993,50	
СТОИМОСТЬ СТРОИТЕЛЬСТВА				
Сметная стоимость жилого дома (тыс. руб.)	общая		17922775,2	9675
	в том числе	строительно-монтажные работы	15386035,6	
		оборудование	48477,83	
МАТЕРИАЛОЕМКОСТЬ				
Цемент, т (удельные показатели, кг)	всего		472,5	211,43
	приведенный к М400		450,6	201,63
Сталь, т (удельные показатели, кг)	всего		65,4	29,27
	приведенный к классу S240		81,3	36,38
Бетон и железобетон, м ³	всего		1120,2	0,50
	в том числе сборный		1061,3	0,475
Лесоматериалы, приведенные к круглому лесу, м ³			500,2	0,224
Мелкоштучный кладочный материал, м ³			576,4	0,258
РЕСУРСЫ НА ЭКСПЛУАТАЦИОННЫЕ НУЖДЫ				
Расход воды	холодной	расчетный, м ³ /сут	23,00	-
	горячей	расчетный, м ³ /сут	9,20	-
Канализационные стоки, расчетный расход, м ³ /сут			23,00	-
Расход тепла	всего		311,16	-
	в том числе на отопление	расчетный, кВт	97,36	46,30 кВт ч/м ²
Потребная электрическая мощность, кВт			76,3	-
Расход электроэнергии годовой, МВт ч			228,9	-
Расход газа на ж.дом с учетом коэф. Одновременности, м ³ /ч			48,4	
ДОПОЛНИТЕЛЬНЫЕ ДАННЫЕ				
Сметная документация составлена в текущих ценах на 1 октября 2013г. по сводному сметному расчету.				

40-квартирный жилой дом в микрорайоне «Митрополь-1» по ул.Ф.Скорины в г.Новогрудке, для льготной категории граждан		147.11-27	Страница 6
СОСТАВ ПРОЕКТНОЙ ДОКУМЕНТАЦИИ			
Номер альбома	Наименование альбома		
Альбом 3	Генеральный план		
Альбом 4	Наружные сети водоснабжения и канализации		
Альбом 5	Электроснабжение		
Альбом 6	Системы связи наружные		
Альбом 7	Газоснабжение наружное		
Альбом 8	Архитектурно-строительные решения		
Альбом 9	Отопление и вентиляция		
Альбом 10	Внутренние водопровод и канализация.		
Альбом 11	Электрооборудование.		
Альбом 12	Автоматизированная система контроля и учета электроэнергии		
Альбом 13	Газоснабжение внутреннее		
Альбом 14	Системы связи внутренние		
Альбом 15	Домофонная связь		
Альбом 16	Пожарная сигнализация		
Альбом 17	Системы связи наружные		
Альбомы	Сметы		
Альбом	Основные положения по эксплуатации зданий и сооружений, эксплуатационная безопасность		

АВТОР	УП «Институт Гродногражданпроект», ул. Дзержинского, 2/1, 230023, г. Гродно
УТВЕРЖДЕНИЕ И ВВЕДЕНИЕ В ДЕЙСТВИЕ	Отдел архитектуры и строительства Новогрудского райисполкома, заключение №26 от 21 ноября 2012 г.
ЗАКЛЮЧЕНИЕ ЭКСПЕРТИЗЫ	Экспертное заключение № 1999-50/12 от 28.12.2012 г.
СРОК ДЕЙСТВИЯ	
ПОСТАВЩИК ДОКУМЕНТАЦИИ	РУП «Минсктиппроект», ул. В.Хоружей, 13/61, 220123, г. Минск