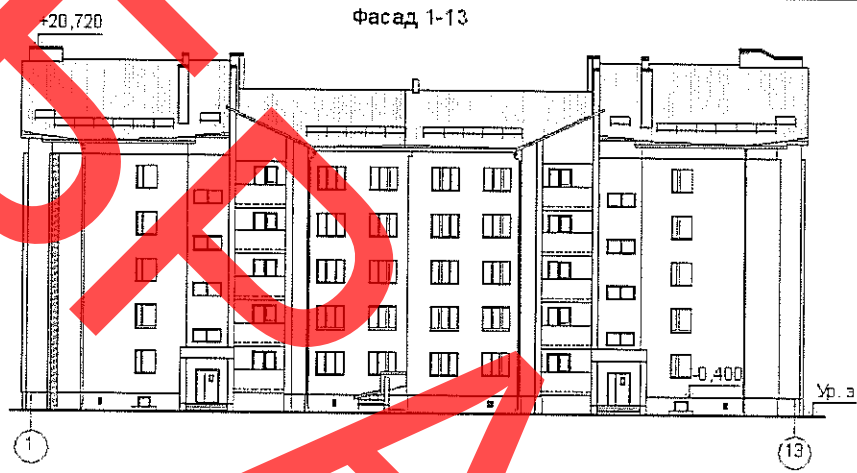


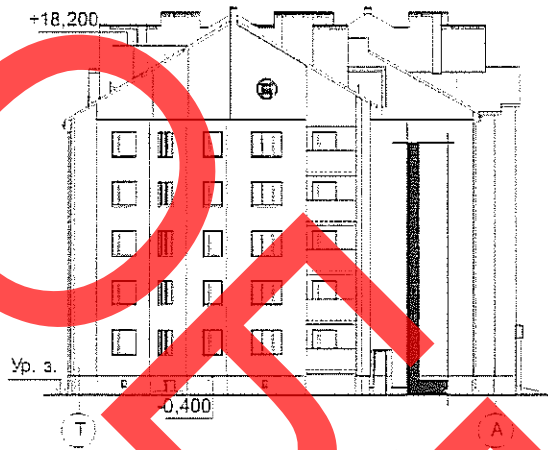
СК-2	СТРОИТЕЛЬНЫЙ КАТАЛОГ Часть 2 Предприятия, здания и сооружения	50/09
Республика Беларусь РУП «Минсктипроект»	40-квартирный жилой дом в н.п. Березки Гомельского района	
2009	Проект для повторного применения	На 6-и страницах Страница 1



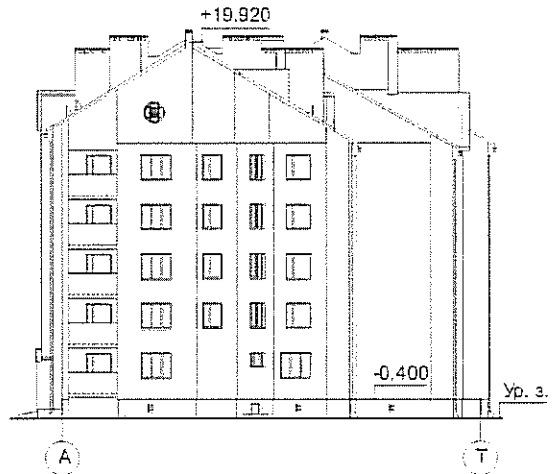
ЭКСПЛИКАЦИЯ КВАРТИР

Квартира (тип)	Кол-во	Площадь, м ²		Квартира (тип)	Кол-во	Площадь, м ²	
		Жилая	Общая			Жилая	Общая
Однокомнатная	10	16,20	40,94	Двухкомнатная	10	30,85	55,34
Однокомнатная	1	18,75	42,47	Трехкомнатная	10	41,24	76,95
Двухкомнатная	9	33,37	58,94				

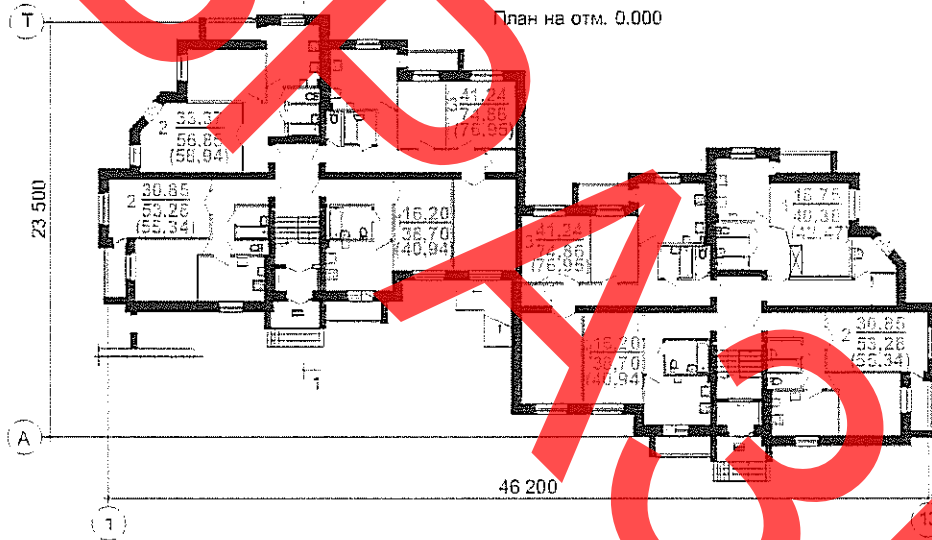
Фасад Т-А



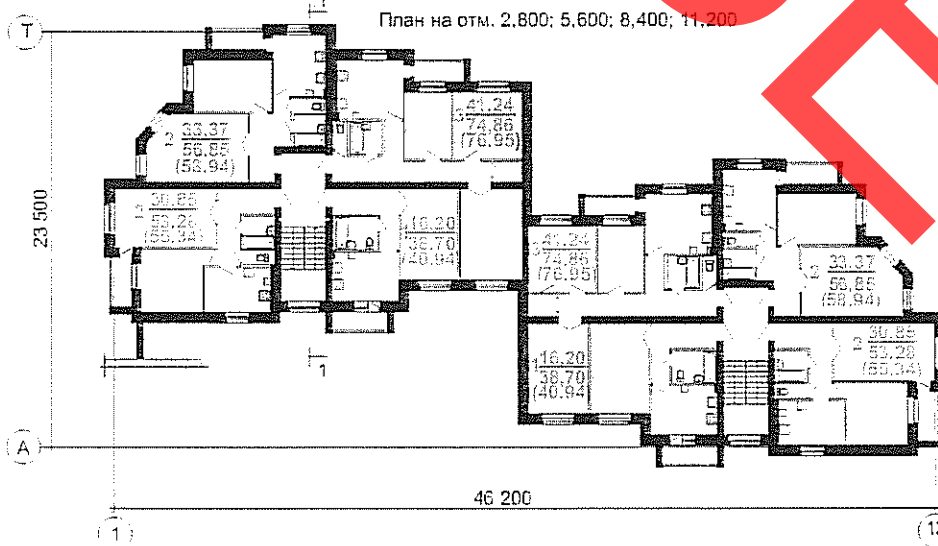
Фасад А-Т

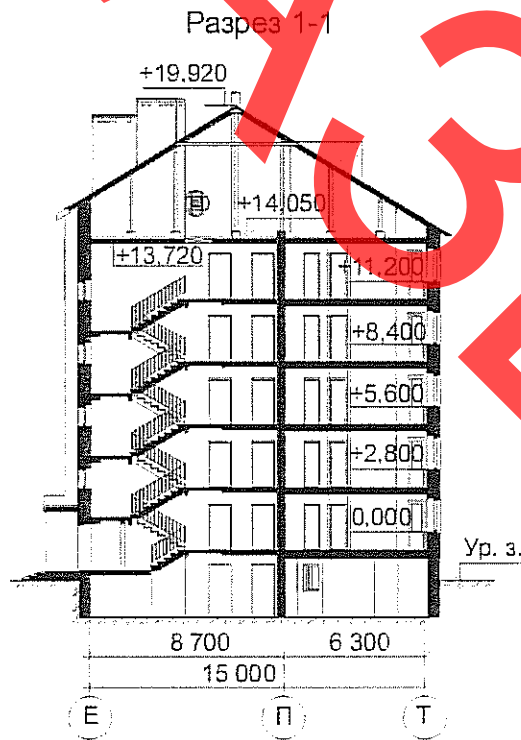


План на отм. 0.000



План на отм. 2,800; 5,600; 8,400; 11,200





ОБЛАСТЬ ПРИМЕНЕНИЯ

КЛИМАТИЧЕСКИЕ РАЙОНЫ
И ПОДРАЙОНЫ – II В

РАСЧЕТНАЯ ТЕМПЕРАТУРА НАРУЖНОГО
ВОЗДУХА, – минус 24°C

НОРМАТИВНОЕ ЗНАЧЕНИЕ ВЕТРОВОГО
ДАВЛЕНИЯ – 0,23кПа

НОРМАТИВНОЕ ЗНАЧЕНИЕ ВЕСА
СНЕГОВОГО ПОКРОВА - 0,80 кПа.

СТЕПЕНЬ ОГНЕСТОЙКОСТИ – IV
по СНБ 2.02.01-98.

КЛАСС ЗДАНИЯ ПО ПОКАЗАТЕЛЮ УДЕЛЬНОГО
РАСХОДА ТЕПЛОВОЙ ЭНЕРГИИ НА
ОТОПЛЕНИЕ И ВЕНТИЛЯЦИЮ – E

По Изменению №1 ТКП 45-2.04-196-2010

ИНЖЕНЕРНО-ГЕОЛОГИЧЕСКИЕ
УСЛОВИЯ – обычные.

ОРИЕНТАЦИЯ – частичная-ограниченная..

ИНЖЕНЕРНОЕ ОБЕСПЕЧЕНИЕ

ВОДОСНАБЖЕНИЕ – централизованное

ГОРЯЧЕЕ ВОДОСНАБЖЕНИЕ - от
индивидуальных отопительных котлов

КАНАЛИЗАЦИЯ – хозяйственно-бытовая от
наружной сети

ОТОПЛЕНИЕ – от индивидуальных
отопительных котлов

ВЕНТИЛЯЦИЯ – вытяжная с естественным
побуждением

ЭЛЕКТРОСНАБЖЕНИЕ - от внешней сети,
напряжение 220 В.

ГАЗОСНАБЖЕНИЕ – от природного газа

СВЯЗЬ И СИГНАЛИЗАЦИЯ - телефонизация,
радиофикация, телефикация.

ОСНАЩЕНИЕ ЗДАНИЯ

Оборудование кухонь: газовые плиты, мойки, газовые котлы, газовые счетчики, счетчики
воды, ванны, умывальники, унитазы.

СТРОИТЕЛЬНЫЕ КОНСТРУКЦИИ И ИЗДЕЛИЯ

Фундаменты - ленточные из сборных железобетонных плит и блоков бетонных, частично из монолитного железобетона.

Стены наружные: в подвале - из блоков бетонных для стен подвалов, частично из монолитного бетона; 1 – 5 этажей - из силикатных камней с облицовкой снаружи блоками из ячеистого бетона.

Стены внутренние - из силикатных камней.

Перегородки - толщиной 65 мм, 120 мм из полнотелого керамического кирпича пластического прессования. Толщ. 100 мм из блоков из ячеистого бетона. Толщ. 240мм двухслойные с воздушным зазором 40 мм из блоков из ячеистого бетона.

Перекрытия - из сборных железобетонных пустотных плит.

Лестницы - сборные железобетонные марши, сборные железобетонные площадки, ступени из тяжелого бетона.

Заполнения проемов: двери - наружные металлические, внутренние деревянные, противопожарные двери и люк; окна - деревянные с тройным остеклением.

Полы - линолеум, керамическая плитка; бетонные и грунтовые в подвале; цементно-песчаные на лоджиях.

Кровля - скатная с деревянной стропильной системой с покрытием из асбестоцементных листов, окрашенных в заводских условиях.

Наибольшая масса монтажного элемента - 3,35т (плита перекрытия).

ОТДЕЛКА

НАРУЖНАЯ - улучшенная штукатурка, окраска фасадной акриловой краской по грунтовке.

ВНУТРЕННЯЯ – стены и перегородки – улучшенная штукатурка, обои; улучшенная штукатурка, акриловая окраска, улучшенная масляная окраска; потолки - улучшенная акриловая окраска.

40-квартирный жилой дом в н.п. Березки Гомельского района		50/09	Страница 5
ТЕХНИКО-ЭКОНОМИЧЕСКИЕ ДАННЫЕ И ПОКАЗАТЕЛИ		Всего	Удельные показатели на расчетную единицу
Расчетная единица — 1 м ² общей площади квартиры жилого дома		2305,23	
ТЕХНИЧЕСКИЕ ХАРАКТЕРИСТИКИ			
Площадь, м ²	застройки	699,90	
	общая площадь	2305,23	
Объем строительный, м ³	общий, в т.ч.	11173,87	
	подземная часть	(1660,50)	
СТОИМОСТЬ СТРОИТЕЛЬСТВА			
Сметная стоимость, тыс.руб.	общая	1819199	
	в том числе	строительно-монтажных работ	1815654
		оборудования	3545
МАТЕРИАЛОЕМКОСТЬ			
Цемент, т (удельные показатели, кг)	всего	492,80	
	приведенный к М400	440,30	
Сталь, т (удельные показатели, кг)	всего	37,20	
	приведенная к классу S240	44,50	
Бетон и железобетон, м ³	всего	927,20	
	в том числе сборный	733,80	
Лесоматериалы, приведенные к круглому лесу, м ³		113,00	
Кирпич, тыс. шт.		68,00	
Камни силикатные, тыс. шт.		284,36	
Газосиликатные блоки, м ³		470,90	
РЕСУРСЫ НА ЭКСПЛУАТАЦИОННЫЕ НУЖДЫ			
Расход воды	холодной	расчетный, м ³ /сут	22,80
	горячей	расчетный, м ³ /сут	--
Канализационные стоки, расчетный расход, м ³ /сут		22,80	
Расход тепла	всего	расчетный, ккал/ч	143740
	в том числе на отопление	расчетный, ккал/ч	143740
Потребная электрическая мощность, кВт		64,00	
Расход электроэнергии годовой, мВт . ч (удельные показатели, кВт.ч)		128000	
Расход газа		расчетный, нм ³ /ч	92,81

ДОПОЛНИТЕЛЬНЫЕ ДАННЫЕ

Сметная документация составлена в ценах 2006г.

Общая стоимость жилого дома (без сетей и благоустройства) определена по объектной смете.

СОСТАВ ПРОЕКТНОЙ ДОКУМЕНТАЦИИ

Номер альбома	Наименование альбома
Альбом I	Архитектурно-строительные решения.
Альбом II	Внутренний водопровод и канализация. Отопление и вентиляция. Газоснабжение внутреннее.
Альбом III	Электротехнические решения. Устройства связи. Охранно-переговорное устройство. Автоматизированная система контроля и учета электроэнергии (АСКУЭ).
Альбом IV	Сметы

АВТОР

КУП "Институт Гомельоблстройпроект"
ул. Речицкая, 1А. 246050 г.Гомель

**УТВЕРЖДЕНИЕ И
ВВЕДЕНИЕ В ДЕЙСТВИЕ**

**ЗАКЛЮЧЕНИЕ И
ВВЕДЕНИЕ В ДЕЙСТВИЕ**

ДРУП "Госстойэкспертиза по Гомельской области"
№ 092812 от 06.11.2009г.

**ПОСТАВЩИК
ДОКУМЕНТАЦИИ**

КУП "Институт Гомельоблстройпроект"
ул. Речицкая, 1А. 246050 г.Гомель

Регистрационный номер _____