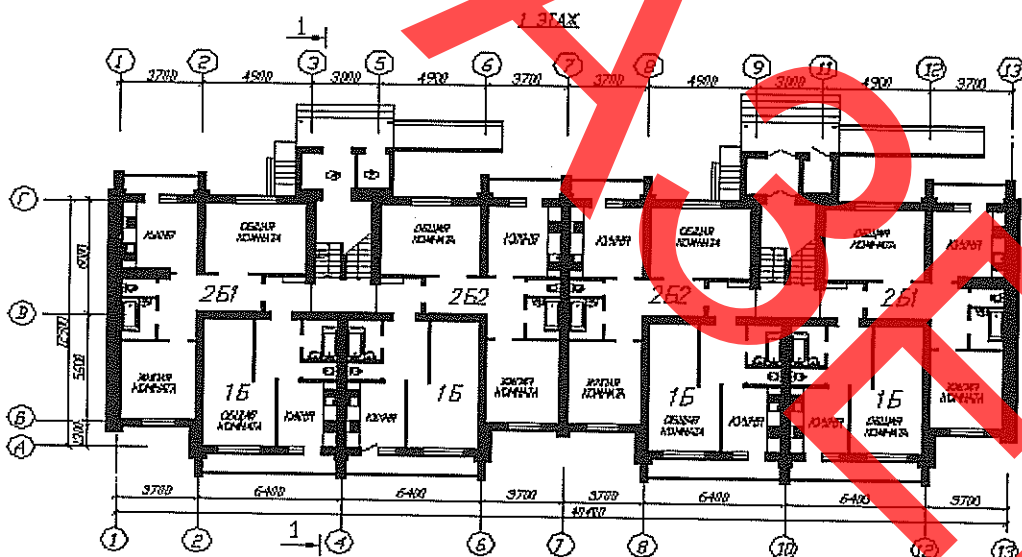
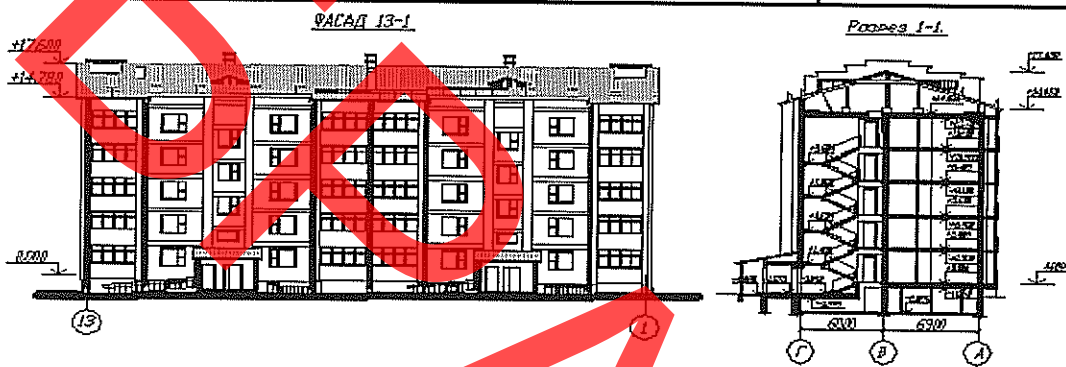


<p>РЕСПУБЛИКА БЕЛАРУСЬ</p>	<p>СТРОИТЕЛЬНЫЙ КАТАЛОГ Часть 2 Предприятия, здания и сооружения</p>	<p>105-11</p>
<p>РУП Минсктипроект</p>	<p>40-квартирный жилой дом в г. Городеке по ул. Комсомольская поз. №8</p>	<p>Проект для повторного применения</p>
<p>2013</p>		<p>На 4-х страницах Страница 1</p>



ЭКСПЛИКАЦИЯ КВАРТИР

Квартира (тип)	Кол-во	Площадь, м <sup>2</sup>	
		жилых комнат	общая квартиры
Однокомнатная 1Б	20	17.68	40.95
Двухкомнатная 2Б1	10	29.54	58.26
Двухкомнатная 2Б2	10	30.38	59.23

40-квартирный жилой дом в г. Городоке по ул. Комсомольская поз. №8	105-11	Страница 2
<p><b>ОБЛАСТЬ ПРИМЕНЕНИЯ</b></p> <p><b>КЛИМАТИЧЕСКИЕ РАЙОНЫ И ПОДРАЙОНЫ</b> — ПВ.  <b>РАСЧЕТНАЯ ТЕМПЕРАТУРА НАРУЖНОГО ВОЗДУХА</b> — минус 25°С.  <b>НОРМАТИВНОЕ ЗНАЧЕНИЕ ВЕТРОВОГО ДАВЛЕНИЯ</b> — 0,23 кПа.  <b>НОРМАТИВНОЕ ЗНАЧЕНИЕ ВЕСА СНЕГОВОГО ПОКРОВА</b> — 1,2кПа.</p> <p><b>СТЕПЕНЬ ОГНЕСТОЙКОСТИ</b> — IV по ТКП 45-2.02-142-2011 (02250).  <b>КЛАСС ЗДАНИЯ ПО ПОКАЗАТЕЛЮ УДЕЛЬНОГО РАСХОДА ТЕПЛОВОЙ ЭНЕРГИИ НА ОТОПЛЕНИЕ И ВЕНТИЛЯЦИЮ</b> – А.  <b>ИНЖЕНЕРНО-ГЕОЛОГИЧЕСКИЕ УСЛОВИЯ</b> — обычные.  <b>ОРИЕНТАЦИЯ</b> — меридиональная.</p> <p><b>ИНЖЕНЕРНОЕ ОБЕСПЕЧЕНИЕ</b></p> <p><b>ВОДОСНАБЖЕНИЕ</b> — хозяйственно-питьевой водопровод от наружной сети.  <b>ГОРЯЧЕЕ ВОДОСНАБЖЕНИЕ</b> — от наружных тепловых сетей.  <b>КАНАЛИЗАЦИЯ</b> — хозяйственно-бытовая в наружную сеть.  <b>ОТОПЛЕНИЕ</b> — от наружных тепловых сетей.  <b>ВЕНТИЛЯЦИЯ</b> — приточно-вытяжная с естественным побуждением.  <b>ЭЛЕКТРОСНАБЖЕНИЕ</b> — от внешней сети, напряжением 380/220В.</p> <p><b>ГАЗОСНАБЖЕНИЕ</b> — от наружной сети газопровода низкого давления.  <b>СВЯЗЬ И СИГНАЛИЗАЦИЯ</b> — радиофикация, телефикация, телефонизация, автономная пожарная сигнализация, охранно-переговорное устройство.  <b>ПОЖАРОТУШЕНИЕ</b> — поквартирное, вентиль внутриквартирного пожарного тушения.  <b>МУСОРОУДАЛЕНИЕ</b> — площадка для мусороконтейнеров.</p> <p><b>ОСНАЩЕНИЕ ЗДАНИЯ</b></p> <p>Оборудование кухонь и санузлов: газовые плиты ПГ-4, мойки, ванны, умывальники, унитазы. Для безбарьерного доступа в жилой дом маломобильных групп населения предусмотрено устройство пандусов на входах в здание.</p> <p><b>СТРОИТЕЛЬНЫЕ КОНСТРУКЦИИ И ИЗДЕЛИЯ</b></p> <p>Фундаменты — ленточные сборные.  Стены наружные — блоки ячеистого бетона толщиной 510 мм, утолщенный кирпич толщиной 650 мм, <math>R_0=3,2 \text{ м}^2\text{С/Вт}</math>.  Стены внутренние — из камня керамического 380 мм.  Перегородки — из блоков ячеистого бетона толщиной 105 мм; кирпичные толщ. 120 мм.  Перекрытия — плиты пустотные железобетонные толщиной 220 мм.  Лестницы — сборные железобетонные по серии 1.151.1-6 и 1.152.1-8.  Окна — пластиковые по СТБ 1108-98, <math>R_0=1,0 \text{ м}^2\text{С/Вт}</math>.  Двери — внутриквартирные деревянные, входные в квартиры — металлические по СТБ 1138-98.  Двери наружные входные — специальные металлические самозакрывающиеся, оборудованные охранно-переговорным устройством.  Полы — с покрытием из линолеума, деревянные, керамическая плитка.  Крыша — двухскатная с холодным чердаком и наружным организованным водостоком.  Кровля — асбестоцементные листы по СТБ 1118-08.</p>		

40-квартирный жилой дом в г. Городоке по ул. Комсомольская поз. №8		105-11	Страница 3	
<b>ОТДЕЛКА</b>				
Наружная — окраска водно-дисперсионная акриловой краской. Внутренняя — оклейка обоями, облицовка керамической плиткой, акриловая и масляная окраска, известковая побелка.				
<b>ТЕХНИКО-ЭКОНОМИЧЕСКИЕ ДАННЫЕ И ПОКАЗАТЕЛИ</b>			<b>Всего</b>	<b>Удельные показатели на расчетную единицу</b>
Расчетная единица — 1 м <sup>2</sup> общей площади квартир жилого дома			1993,9	—
<b>ТЕХНИЧЕСКИЕ ХАРАКТЕРИСТИКИ</b>				
Площадь, м <sup>2</sup>	застройки		657,78	—
	общая квартир		1993,9	—
	летних помещений		-	—
Строительный объем жилого здания, м <sup>3</sup>			9111,94	—
<b>СТОИМОСТЬ СТРОИТЕЛЬСТВА (в текущих ценах)</b>				
Сметная стоимость, тыс. руб.	общая		17042797,2	8547,5
<b>РЕСУРСЫ НА ЭКСПЛУАТАЦИОННЫЕ НУЖДЫ</b>				
Расход воды	холодной	расчетный, м <sup>3</sup> /сут	25,2	—
	горячей	расчетный, м <sup>3</sup> /сут	16,8	—
Канализационные стоки, расчетный расход, м <sup>3</sup> /сут			42,0	—
Расход тепла	всего	расчетный, ккал/ч	286470	—
	в том числе на отопление	расчетный, ккал/ч	109920	—
Потребная электрическая мощность, кВт			64,0	—
Расход газа		расчетный, нм <sup>3</sup> /ч	10,26	—

40-квартирный жилой дом в г. Городоке по ул. Комсомольская поз. №8	105-11	Страница 4
<b>ДОПОЛНИТЕЛЬНЫЕ ДАННЫЕ</b>		
Сметная документация составлена в ценах и нормах на 1 января 2006 г в соответствии с Инструкцией по определению сметной стоимости строительства и составлению сметной документации, утвержденной постановлением МАиС РБ от 03.12.2007 г. №25.		
<b>СОСТАВ ПРОЕКТНОЙ ДОКУМЕНТАЦИИ</b>		
Номер раздела	Наименование раздела	
ОПЗ АС1 АС2 ВК ОВ ГСВ ЭМ СС АР ПОС ССР СМ	Общая пояснительная записка. Архитектурно-строительные решения ниже отметки 0,000. Архитектурно-строительные решения выше отметки 0,000. Водопровод и канализация. Отопление и вентиляция. Внутреннее газоснабжение. Электротехническая часть. Внутренние связь и сигнализация. Паспорт цветового решения. Организация строительства. Сводный сметный расчет. Локальные и объектные сметы.	
<b>АВТОР</b>  <b>ЗАКЛЮЧЕНИЕ ЭКСПЕРТИЗЫ</b>  <b>ПОСТАВЩИК ДОКУМЕНТАЦИИ</b>	Государственное предприятие «Институт Витебксельстройпроект», ул. Буденного, 2, 210605, г. Витебск.  ДРУП «Госстройэкспертиза по Витебской области» № 171-30/13 от 10.04.2013 г.  Государственное предприятие «Институт Витебксельстройпроект», ул. Буденного, 2, 210605, г. Витебск.	