

РЕСПУБЛИКА
БЕЛАРУСЬ

СТРОИТЕЛЬНЫЙ КАТАЛОГ
Часть 2
Предприятия, здания и сооружения

153-11

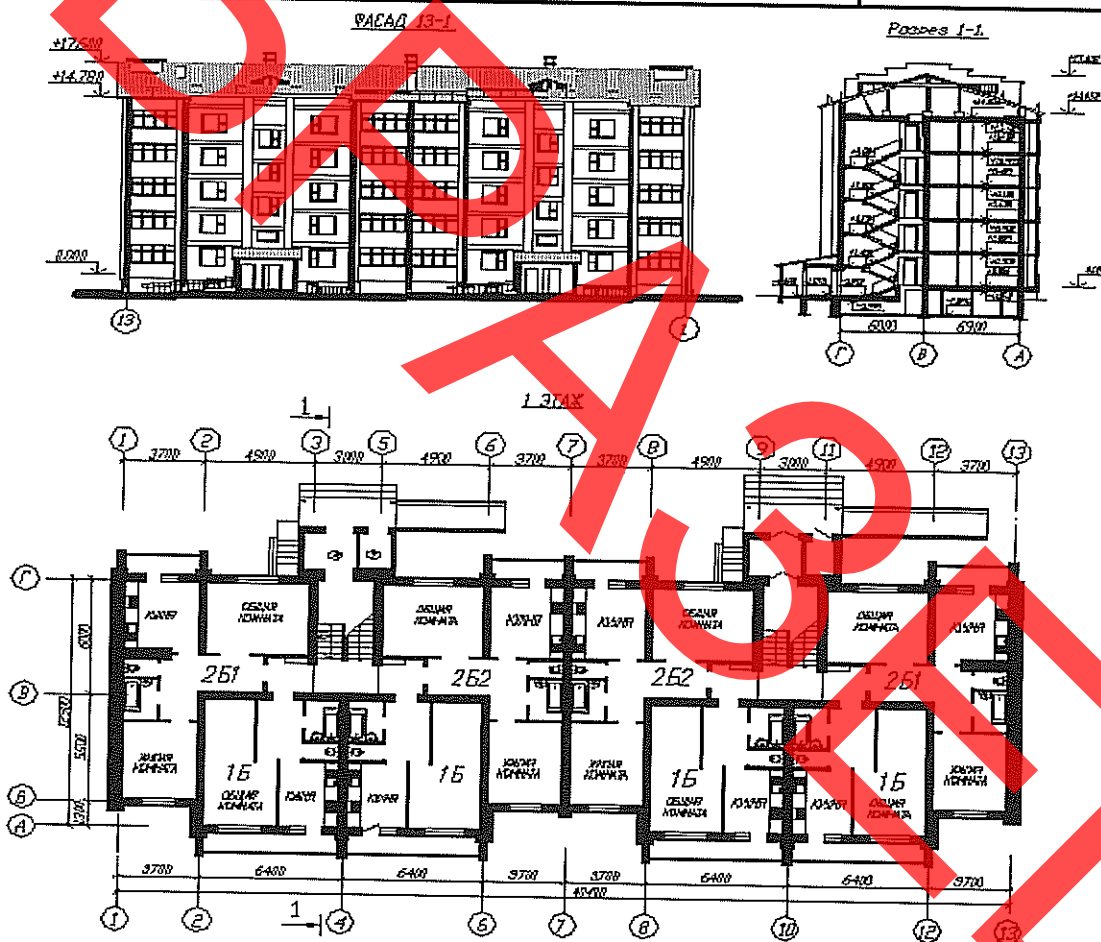
РУП Минсктипроект

Проект для повторного
применения

40-квартирный жилой дом в г. Городоке по ул.
Комсомольская поз. №14

2013

На 4-х страницах
Страница I



ЭКСПЛИКАЦИЯ КВАРТИР

Квартира (тип)	Кол-во	Площадь, м ²	
		жилых комнат	общая квартиры
Однокомнатная 1Б	20	17.68	40.95
Двухкомнатная 2Б1	10	29.54	58.26
Двухкомнатная 2Б2	10	30.38	59.23

40-квартирный жилой дом в г. Городоке по ул. Комсомольская поз. №14	153-11	Страница 2				
<h3>ОБЛАСТЬ ПРИМЕНЕНИЯ</h3> <table style="width: 100%; border: none;"> <tr> <td style="width: 50%; vertical-align: top;"> <p>КЛИМАТИЧЕСКИЕ РАЙОНЫ И ПОДРАЙОНЫ — ПВ. РАСЧЕТНАЯ ТЕМПЕРАТУРА НАРУЖНОГО ВОЗДУХА — минус 25°С. НОРМАТИВНОЕ ЗНАЧЕНИЕ ВЕТРОВОГО ДАВЛЕНИЯ — 0,23 кПа. НОРМАТИВНОЕ ЗНАЧЕНИЕ ВЕСА СНЕГОВОГО ПОКРОВА — 1,2 кПа.</p> </td> <td style="width: 50%; vertical-align: top;"> <p>СТЕПЕНЬ ОГНЕСТОЙКОСТИ — IV по ТКП 45-2.02-142-2011 (02250). КЛАСС ЗДАНИЯ ПО ПОКАЗАТЕЛЮ УДЕЛЬНОГО РАСХОДА ТЕПЛОВОЙ ЭНЕРГИИ НА ОТОПЛЕНИЕ И ВЕНТИЛЯЦИЮ — А. ИНЖЕНЕРНО-ГЕОЛОГИЧЕСКИЕ УСЛОВИЯ — обычные. ОРИЕНТАЦИЯ — меридиональная.</p> </td> </tr> </table> <h3>ИНЖЕНЕРНОЕ ОБЕСПЕЧЕНИЕ</h3> <table style="width: 100%; border: none;"> <tr> <td style="width: 50%; vertical-align: top;"> <p>ВОДОСНАБЖЕНИЕ — хозяйственно-питьевой водопровод от наружной сети. ГОРЯЧЕЕ ВОДОСНАБЖЕНИЕ — от наружных тепловых сетей. КАНАЛИЗАЦИЯ — хозяйственно-бытовая в наружную сеть. ОТОПЛЕНИЕ — от наружных тепловых сетей. ВЕНТИЛЯЦИЯ — приточно-вытяжная с естественным побуждением. ЭЛЕКТРОСНАБЖЕНИЕ — от внешней сети, напряжением 380/220В.</p> </td> <td style="width: 50%; vertical-align: top;"> <p>ГАЗОСНАБЖЕНИЕ — от наружной сети газопровода низкого давления. СВЯЗЬ И СИГНАЛИЗАЦИЯ — радиофикация, телефикация, телефонизация, автономная пожарная сигнализация, охранно-переговорное устройство. ПОЖАРОТУШЕНИЕ — поквартирное, вентиль внутриквартирного пожарного тушения. МУСОРОУДАЛЕНИЕ — площадка для мусороконтейнеров.</p> </td> </tr> </table> <h3>ОСНАЩЕНИЕ ЗДАНИЯ</h3> <p>Оборудование кухонь и санузлов: газовые плиты ПГ-4, мойки, ванны, умывальники, унитазы. Для безбарьерного доступа в жилой дом маломобильных групп населения предусмотрено устройство пандусов на входах в здание.</p> <h3>СТРОИТЕЛЬНЫЕ КОНСТРУКЦИИ И ИЗДЕЛИЯ</h3> <p>Фундаменты — ленточные сборные. Стены наружные — блоки ячеистого бетона толщиной 510 мм, утолщенный кирпич толщиной 650 мм, $R_0=3,2 \text{ м}^2\text{С/Вт}$. Стены внутренние — из камня керамического 380 мм. Перегородки — из блоков ячеистого бетона толщиной 105 мм; кирпичные толщ. 120 мм. Перекрытия — плиты пустотные железобетонные толщиной 220 мм. Лестницы — сборные железобетонные по серии 1.151.1-6 и 1.152.1-8. Окна — пластиковые по СТБ 1108-98, $R_0=1,0 \text{ м}^2\text{С/Вт}$. Двери — внутриквартирные деревянные, входные в квартиры — металлические по СТБ 1138-98. Двери наружные входные — специальные металлические самозакрывающиеся, оборудованные охранно-переговорным устройством. Полы — с покрытием из линолеума, деревянные, керамическая плитка. Крыша — двухскатная с холодным чердаком и наружным организованным водостоком. Кровля — асбестоцементные листы по СТБ 1118-08.</p>			<p>КЛИМАТИЧЕСКИЕ РАЙОНЫ И ПОДРАЙОНЫ — ПВ. РАСЧЕТНАЯ ТЕМПЕРАТУРА НАРУЖНОГО ВОЗДУХА — минус 25°С. НОРМАТИВНОЕ ЗНАЧЕНИЕ ВЕТРОВОГО ДАВЛЕНИЯ — 0,23 кПа. НОРМАТИВНОЕ ЗНАЧЕНИЕ ВЕСА СНЕГОВОГО ПОКРОВА — 1,2 кПа.</p>	<p>СТЕПЕНЬ ОГНЕСТОЙКОСТИ — IV по ТКП 45-2.02-142-2011 (02250). КЛАСС ЗДАНИЯ ПО ПОКАЗАТЕЛЮ УДЕЛЬНОГО РАСХОДА ТЕПЛОВОЙ ЭНЕРГИИ НА ОТОПЛЕНИЕ И ВЕНТИЛЯЦИЮ — А. ИНЖЕНЕРНО-ГЕОЛОГИЧЕСКИЕ УСЛОВИЯ — обычные. ОРИЕНТАЦИЯ — меридиональная.</p>	<p>ВОДОСНАБЖЕНИЕ — хозяйственно-питьевой водопровод от наружной сети. ГОРЯЧЕЕ ВОДОСНАБЖЕНИЕ — от наружных тепловых сетей. КАНАЛИЗАЦИЯ — хозяйственно-бытовая в наружную сеть. ОТОПЛЕНИЕ — от наружных тепловых сетей. ВЕНТИЛЯЦИЯ — приточно-вытяжная с естественным побуждением. ЭЛЕКТРОСНАБЖЕНИЕ — от внешней сети, напряжением 380/220В.</p>	<p>ГАЗОСНАБЖЕНИЕ — от наружной сети газопровода низкого давления. СВЯЗЬ И СИГНАЛИЗАЦИЯ — радиофикация, телефикация, телефонизация, автономная пожарная сигнализация, охранно-переговорное устройство. ПОЖАРОТУШЕНИЕ — поквартирное, вентиль внутриквартирного пожарного тушения. МУСОРОУДАЛЕНИЕ — площадка для мусороконтейнеров.</p>
<p>КЛИМАТИЧЕСКИЕ РАЙОНЫ И ПОДРАЙОНЫ — ПВ. РАСЧЕТНАЯ ТЕМПЕРАТУРА НАРУЖНОГО ВОЗДУХА — минус 25°С. НОРМАТИВНОЕ ЗНАЧЕНИЕ ВЕТРОВОГО ДАВЛЕНИЯ — 0,23 кПа. НОРМАТИВНОЕ ЗНАЧЕНИЕ ВЕСА СНЕГОВОГО ПОКРОВА — 1,2 кПа.</p>	<p>СТЕПЕНЬ ОГНЕСТОЙКОСТИ — IV по ТКП 45-2.02-142-2011 (02250). КЛАСС ЗДАНИЯ ПО ПОКАЗАТЕЛЮ УДЕЛЬНОГО РАСХОДА ТЕПЛОВОЙ ЭНЕРГИИ НА ОТОПЛЕНИЕ И ВЕНТИЛЯЦИЮ — А. ИНЖЕНЕРНО-ГЕОЛОГИЧЕСКИЕ УСЛОВИЯ — обычные. ОРИЕНТАЦИЯ — меридиональная.</p>					
<p>ВОДОСНАБЖЕНИЕ — хозяйственно-питьевой водопровод от наружной сети. ГОРЯЧЕЕ ВОДОСНАБЖЕНИЕ — от наружных тепловых сетей. КАНАЛИЗАЦИЯ — хозяйственно-бытовая в наружную сеть. ОТОПЛЕНИЕ — от наружных тепловых сетей. ВЕНТИЛЯЦИЯ — приточно-вытяжная с естественным побуждением. ЭЛЕКТРОСНАБЖЕНИЕ — от внешней сети, напряжением 380/220В.</p>	<p>ГАЗОСНАБЖЕНИЕ — от наружной сети газопровода низкого давления. СВЯЗЬ И СИГНАЛИЗАЦИЯ — радиофикация, телефикация, телефонизация, автономная пожарная сигнализация, охранно-переговорное устройство. ПОЖАРОТУШЕНИЕ — поквартирное, вентиль внутриквартирного пожарного тушения. МУСОРОУДАЛЕНИЕ — площадка для мусороконтейнеров.</p>					

40-квартирный жилой дом в г. Городеке по ул. Комсомольская поз. №14		153-11	Страница 3
ОТДЕЛКА			
Наружная — окраска водно-дисперсионная акриловой краской. Внутренняя — оклейка обоями, облицовка керамической плиткой, акриловая и масляная окраска, известковая побелка.			
ТЕХНИКО-ЭКОНОМИЧЕСКИЕ ДАННЫЕ И ПОКАЗАТЕЛИ		Всего	Удельные показатели на расчетную единицу
Расчетная единица — 1 м ² общей площади квартир жилого дома		1993,9	—
ТЕХНИЧЕСКИЕ ХАРАКТЕРИСТИКИ			
Площадь, м ²	застройки	657,78	—
	общая квартир	1993,9	—
	летних помещений	-	—
Строительный объем жилого здания, м ³		9111,94	—
СТОИМОСТЬ СТРОИТЕЛЬСТВА (в текущих ценах)			
Сметная стоимость, тыс. руб.	общая	17081330,2	8566,8
РЕСУРСЫ НА ЭКСПЛУАТАЦИОННЫЕ НУЖДЫ			
Расход воды	холодной	расчетный, м ³ /сут	25,2
	горячей	расчетный, м ³ /сут	16,8
Канализационные стоки, расчетный расход, м ³ /сут		42,0	—
Расход тепла	всего	расчетный, ккал/ч	286470
	в том числе на отопление	расчетный, ккал/ч	109920
Потребная электрическая мощность, кВт		64,0	—
Расход газа		расчетный, нм ³ /ч	10,26

40-квартирный жилой дом в г. Городоке по ул. Комсомольская поз. №14	153-11	Страница 4
<p align="center">ДОПОЛНИТЕЛЬНЫЕ ДАННЫЕ</p> <p>Сметная документация составлена в ценах и нормах на 1 января 2006 г в соответствии с Инструкцией по определению сметной стоимости строительства и составлению сметной документации, утвержденной постановлением МАиС РБ от 03.12.2007 г. №25.</p> <p align="center">СОСТАВ ПРОЕКТНОЙ ДОКУМЕНТАЦИИ</p>		
Номер раздела	Наименование раздела	
ОПЗ АС1 АС2 ВК ОВ ГСВ ЭМ СС АР ПОС ССР СМ	Общая пояснительная записка. Архитектурно-строительные решения ниже отметки 0,000. Архитектурно-строительные решения выше отметки 0,000. Водопровод и канализация. Отопление и вентиляция. Внутреннее газоснабжение. Электротехническая часть. Внутренние связь и сигнализация. Паспорт цветового решения. Организация строительства. Сводный сметный расчет. Локальные и объектные сметы.	
АВТОР ЗАКЛЮЧЕНИЕ ЭКСПЕРТИЗЫ ПОСТАВЩИК ДОКУМЕНТАЦИИ	Государственное предприятие «Институт Витебксельстройпроект», ул. Буденного, 2, 210605, г. Витебск. ДРУП «Госстройэкспертиза по Витебской области» № 173-30/13 от 03.04.2013 г. Государственное предприятие «Институт Витебксельстройпроект», ул. Буденного, 2, 210605, г. Витебск.	