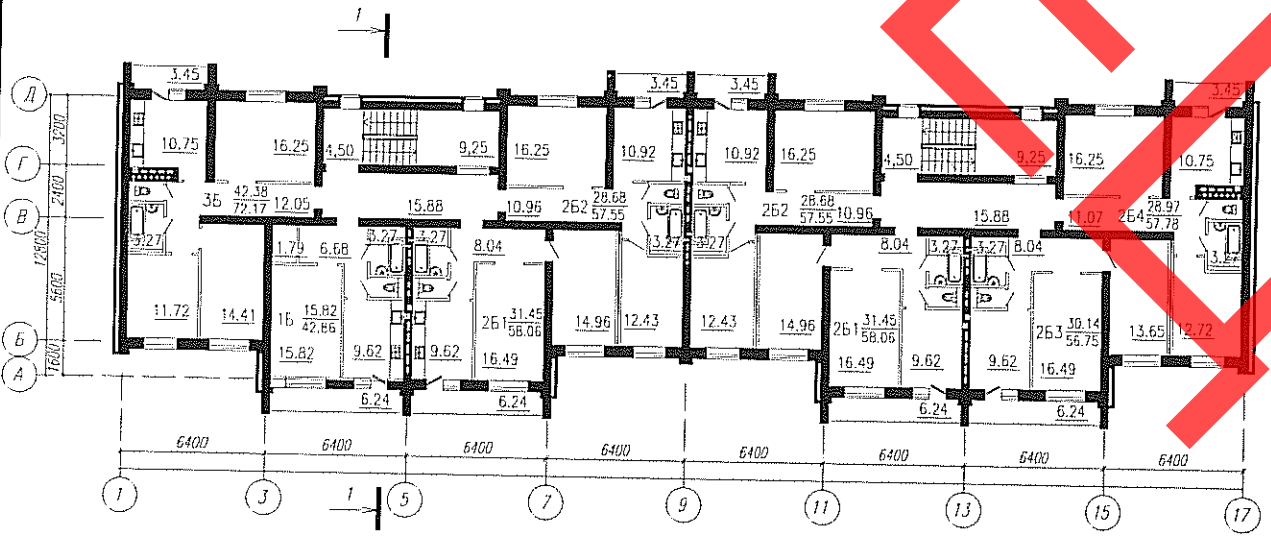


<p>РЕСПУБЛИКА БЕЛАРУСЬ</p>	<p>СТРОИТЕЛЬНЫЙ КАТАЛОГ Часть 2 Предприятия, здания и сооружения</p>	<p>137-10</p>
<p>РУП Минсктипроект</p>	<p>40-квартирный жилой дом в г. Поставы, ул. Космонавтов, 326</p>	<p>Проект для повторного применения</p>
<p>2013</p>		<p>На 5-ти страницах Страница 1</p>

Фасад 17-1



План типового этажа

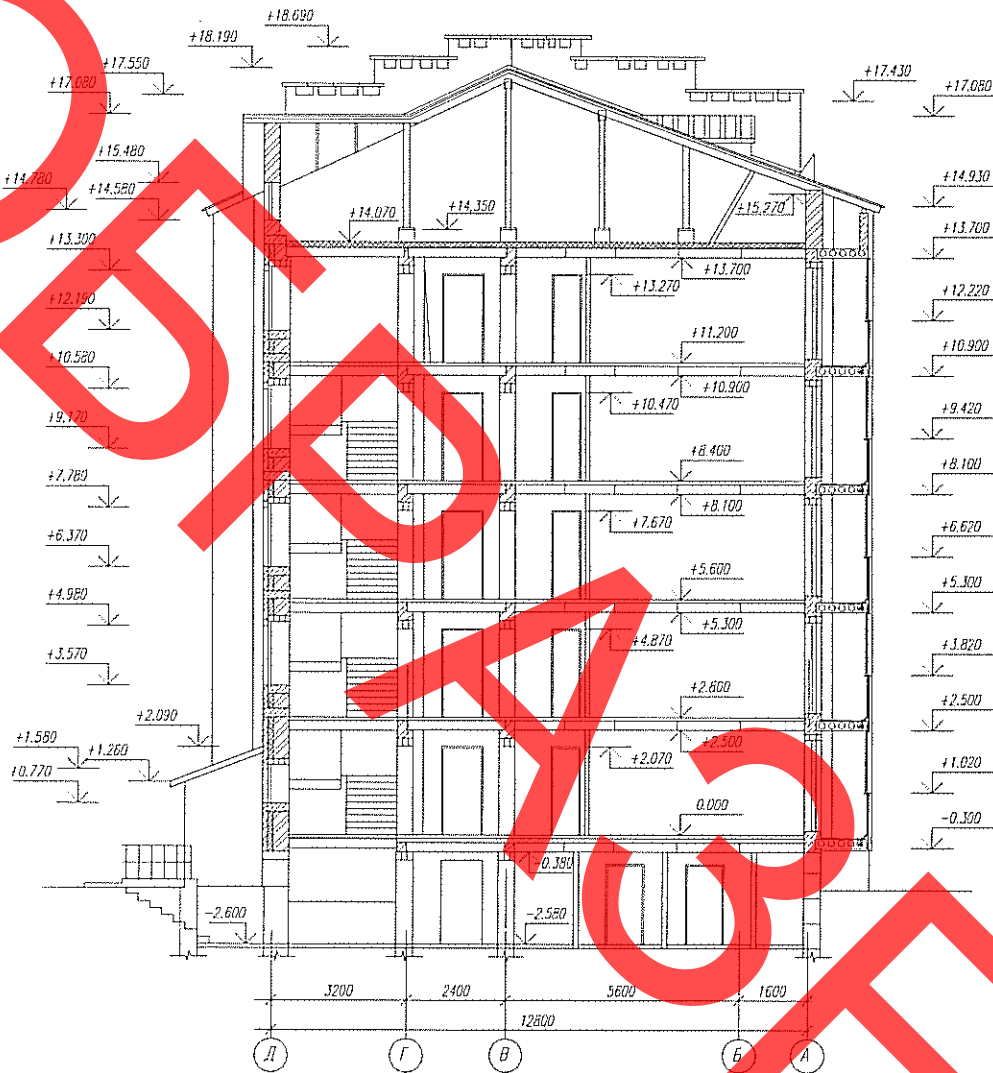


40-квартирный жилой дом в г. Поставы, ул. Космонавтов,
326

137-10

Страница 2

Разрез 1-1



ЭКСПЛИКАЦИЯ КВАРТИР

Квартира (тип)	Кол-во	Площадь, м ²	
		жилых комнат	общая квартиры
Однокомнатная 1Б	5	15.82	42.86
Двухкомнатная 2Б1	10	31.45	58.06
Двухкомнатная 2Б2	10	28.68	57.55
Двухкомнатная 2Б3	5	30.14	56.75
Двухкомнатная 2Б4	5	28.97	57.78
Трехкомнатная 3Б	5	42.38	72.17

40-квартирный жилой дом в г. Поставы, ул. Космонавтов, 326	137-10	Страница 3
<p>ОБЛАСТЬ ПРИМЕНЕНИЯ</p> <p>КЛИМАТИЧЕСКИЕ РАЙОНЫ И ПОДРАЙОНЫ — ПВ. РАСЧЕТНАЯ ТЕМПЕРАТУРА НАРУЖНОГО ВОЗДУХА — минус 25°С. НОРМАТИВНОЕ ЗНАЧЕНИЕ ВЕТРОВОГО ДАВЛЕНИЯ — 0,23 кПа. НОРМАТИВНОЕ ЗНАЧЕНИЕ ВЕСА СНЕГОВОГО ПОКРОВА — 1,2кПа.</p> <p>СТЕПЕНЬ ОГНЕСТОЙКОСТИ — IV по ТКП 45-2.02-142-2011 (02250). КЛАСС ЗДАНИЯ ПО ПОКАЗАТЕЛЮ УДЕЛЬНОГО РАСХОДА ТЕПЛОВОЙ ЭНЕРГИИ НА ОТОПЛЕНИЕ И ВЕНТИЛЯЦИЮ – А. ИНЖЕНЕРНО-ГЕОЛОГИЧЕСКИЕ УСЛОВИЯ — обычные. ОРИЕНТАЦИЯ — меридиональная.</p> <p>ИНЖЕНЕРНОЕ ОБЕСПЕЧЕНИЕ</p> <p>ВОДОСНАБЖЕНИЕ — хозяйственно-питьевой водопровод от наружной сети. ГОРЯЧЕЕ ВОДОСНАБЖЕНИЕ — от наружных тепловых сетей. КАНАЛИЗАЦИЯ — хозяйственно-бытовая в наружную сеть. ОТОПЛЕНИЕ — от наружных тепловых сетей. ВЕНТИЛЯЦИЯ — приточно-вытяжная с естественным побуждением. ЭЛЕКТРОСНАБЖЕНИЕ — от внешней сети, напряжением 380/220В.</p> <p>ГАЗОСНАБЖЕНИЕ — от наружной сети газопровода низкого давления. СВЯЗЬ И СИГНАЛИЗАЦИЯ — радиофикация, телефикация, телефонизация, автономная пожарная сигнализация, охранно-переговорное устройство. ПОЖАРОТУШЕНИЕ — поквартирное, вентиль внутриквартирного пожарного тушения. МУСОРОУДАЛЕНИЕ — площадка для мусороконтейнеров.</p> <p>ОСНАЩЕНИЕ ЗДАНИЯ</p> <p>Оборудование кухонь и санузлов: газовые плиты ПГ-4, мойки, ванны, умывальники, унитазы. Для безбарьерного доступа в жилой дом маломобильных групп населения предусмотрено устройство пандусов на входах в здание.</p> <p>СТРОИТЕЛЬНЫЕ КОНСТРУКЦИИ И ИЗДЕЛИЯ</p> <p>Фундаменты — ленточные сборные. Стены наружные — блоки ячеистого бетона толщиной 510 мм, утолщенный кирпич толщиной 650 мм, $R_0=3,2 \text{ м}^2\text{°C/Вт}$. Стены внутренние — из камня керамического 380 мм. Перегородки — из блоков ячеистого бетона толщиной 105 мм; кирпичные толщ. 120 мм. Перекрытия — плиты пустотные железобетонные толщиной 220 мм. Лестницы — сборные железобетонные по серии 1.151.1-6 и 1.152.1-8. Окна — пластиковые по СТБ 1108-98, $R_0=1,0 \text{ м}^2\text{°C/Вт}$. Двери — внутриквартирные деревянные, входные в квартиры — металлические по СТБ 1138-98. Двери наружные входные — специальные металлические самозакрывающиеся, оборудованные охранно-переговорным устройством. Полы — с покрытием из линолеума, деревянные, керамическая плитка. Крыша — двускатная с холодным чердаком и наружным организованным водостоком. Кровля — асбестоцементные листы по СТБ 1118-08.</p>		

40-квартирный жилой дом в г. Поставы, ул. Космонавтов, 32б		137-10	Страница 4
ОТДЕЛКА			
Наружная — окраска водно-дисперсионная акриловой краской. Внутренняя — оклейка обоями, облицовка керамической плиткой, акриловая и масляная окраска, известковая побелка.			
ТЕХНИКО-ЭКОНОМИЧЕСКИЕ ДАННЫЕ И ПОКАЗАТЕЛИ		Всего	Удельные показатели на расчетную единицу
Расчетная единица — 1 м ² общей площади квартир жилого дома		2303.9	—
ТЕХНИЧЕСКИЕ ХАРАКТЕРИСТИКИ			
Площадь, м ²	застройки	747.34	—
	общая квартир	2303.9	—
	летних помещений	193,80	—
Строительный объем жилого здания, м ³		11551,38	—
СТОИМОСТЬ СТРОИТЕЛЬСТВА (в текущих ценах)			
Сметная стоимость, тыс. руб.	общая	20895515,9	9069,628
РЕСУРСЫ НА ЭКСПЛУАТАЦИОННЫЕ НУЖДЫ			
Расход воды	холодной	расчетный, м ³ /сут	25,2
	горячей	расчетный, м ³ /сут	16,8
Канализационные стоки, расчетный расход, м ³ /сут		42,0	—
Расход тепла	всего	расчетный, ккал/ч	286470
	в том числе на отопление	расчетный, ккал/ч	109920
Потребная электрическая мощность, кВт		64,0	—
Расход газа		расчетный, нм ³ /ч	10,26

40-квартирный жилой дом в г. Поставы, ул. Космонавтов, 326	137-10	Страница 5
<p align="center">ДОПОЛНИТЕЛЬНЫЕ ДАННЫЕ</p> <p>Сметная документация составлена в ценах и нормах на 1 января 2006 г в соответствии с Инструкцией по определению сметной стоимости строительства и составлению сметной документации, утвержденной постановлением МАиС РБ от 03.12.2007 г. №25.</p> <p align="center">СОСТАВ ПРОЕКТНОЙ ДОКУМЕНТАЦИИ</p>		
Номер раздела	Наименование раздела	
ОПЗ АС1 АС2 ВК ОВ ГСВ ЭМ СС АР ПОС ССР СМ	Общая пояснительная записка. Архитектурно-строительные решения ниже отметки 0,000. Архитектурно-строительные решения выше отметки 0,000. Водопровод и канализация. Отопление и вентиляция. Внутреннее газоснабжение. Электротехническая часть. Внутренние связь и сигнализация. Паспорт цветового решения. Организация строительства. Сводный сметный расчет. Локальные и объектные сметы.	
АВТОР ЗАКЛЮЧЕНИЕ ЭКСПЕРТИЗЫ ПОСТАВЩИК ДОКУМЕНТАЦИИ	Государственное предприятие «Институт Витебксельстройпроект», ул. Буденного, 2, 210605, г. Витебск. ДРУП «Госстройэкспертиза по Витебской области» № 1048-30/11 от 20.07.2012 г. Государственное предприятие «Институт Витебксельстройпроект», ул. Буденного, 2, 210605, г. Витебск.	