

РЕСПУБЛИКА
БЕЛАРУСЬ

СТРОИТЕЛЬНЫЙ КАТАЛОГ
Часть 2
Предприятия, здания и сооружения

11.10-04

РУП Минекспроект

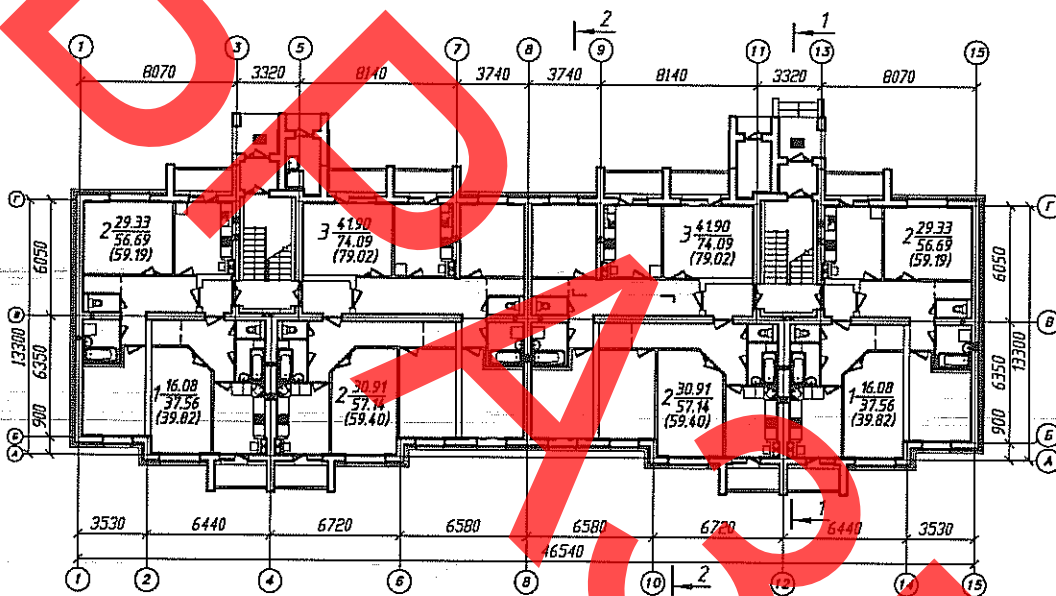
Сорокаквартирный жилой дом ЖСПК-24
по ул. Лесопарковая, 16 в г. Жабинка

Типовой проект

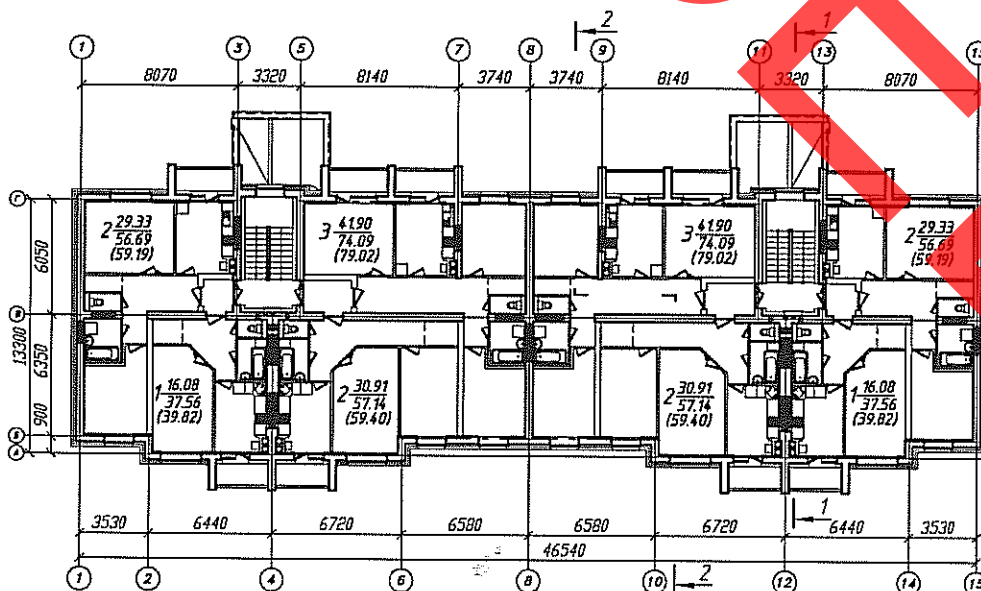
2013

На 7-ми страницах
Страница 1

План 1-го этажа



План 2-5-го этажей



Сорокаквартирный жилой дом ЖСПК-24
по ул. Лесопарковая, 16 в г. Жабинка

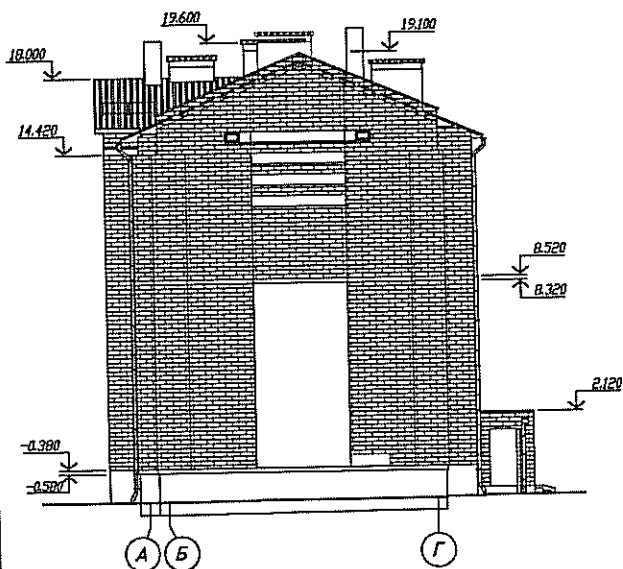
11.10-04

Страница 2

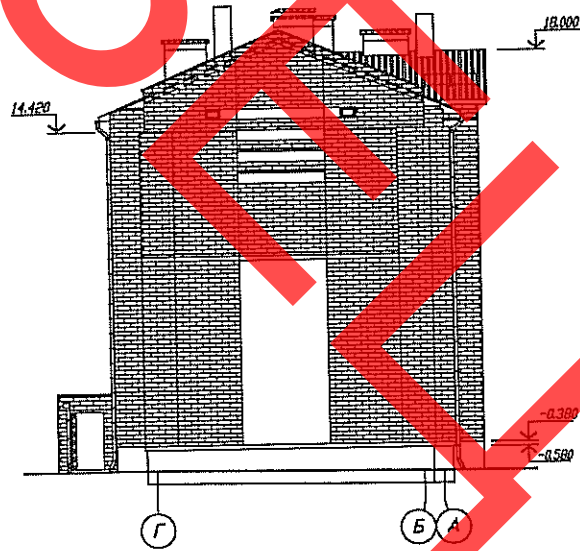
Фасад в осях 15-1



Фасад в осях А-Г



Фасад в осях Г-А



Сорокаквартирный жилой дом ЖСПК-24
по ул. Лесопарковая, 16 в г. Жабинка

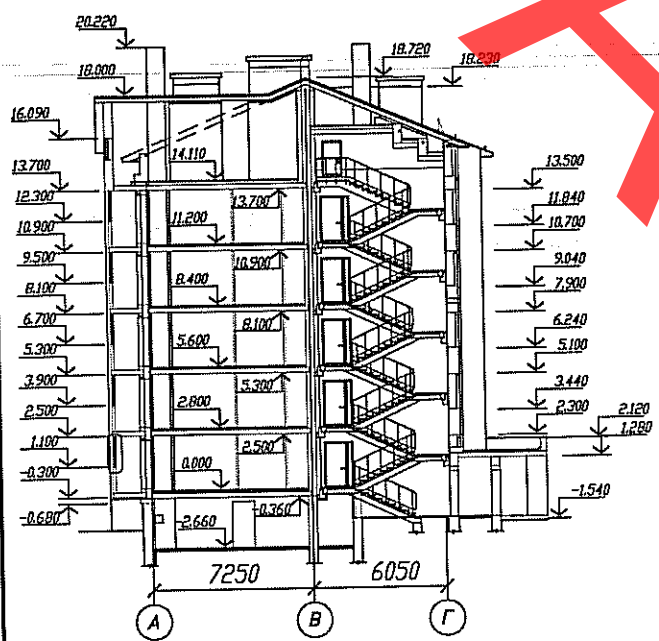
11.10-04

Страница 3

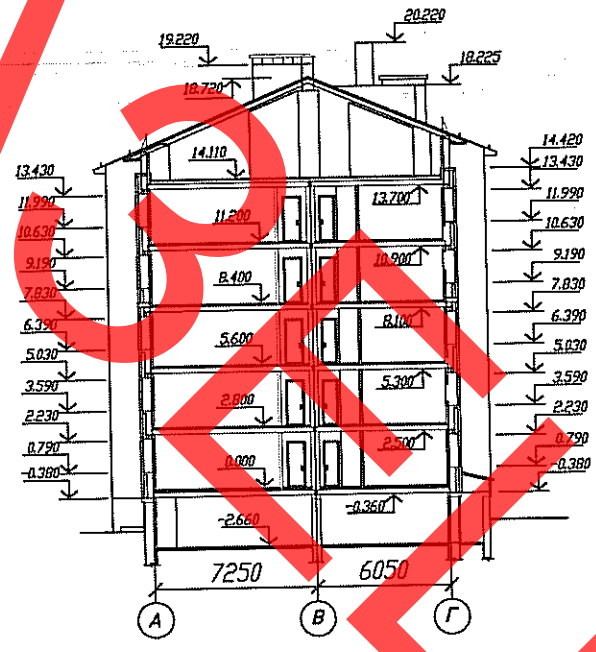
Фасад в осях 1-15



Разрез 1-1



Разрез 2-2



ЭКСПЛИКАЦИЯ КВАРТИР

Квартира (тип)	Кол-во	Площадь, м ²	
		жилая	общая
Однокомнатная	10	16,08	39,82
Двухкомнатная	10	29,33	59,19
Двухкомнатная	10	30,91	59,40
Трехкомнатная	10	41,90	79,02

Сорокаквартирный жилой дом ЖСПК-24
по ул. Лесопарковая, 16 в г. Жабинка

11.10-04

Страница 4

ОБЛАСТЬ ПРИМЕНЕНИЯ

КЛИМАТИЧЕСКИЕ РАЙОНЫ
И ПОДРАЙОНЫ — ПВ.

РАСЧЕТНАЯ ТЕМПЕРАТУРА
НАРУЖНОГО ВОЗДУХА — минус 21 °С.

НОРМАТИВНОЕ ЗНАЧЕНИЕ
ВЕТРОВОГО ДАВЛЕНИЯ — 0,23 кПа.

НОРМАТИВНОЕ ЗНАЧЕНИЕ ВЕСА
СНЕГОВОГО ПОКРОВА — 0,80 кПа.

СТЕПЕНЬ ОГНЕСТОЙКОСТИ — IV
по ТКП 45-2.02-142-2011.

КЛАСС ЗДАНИЯ ПО ПОКАЗАТЕЛЮ УДЕЛЬНОГО
РАСХОДА ТЕПЛОВОЙ ЭНЕРГИИ НА
ОТОПЛЕНИЕ И ВЕНТИЛЯЦИЮ — В
по Изменению № 1 ТКП 45-2.04-196-2010.

ИНЖЕНЕРНО-ГЕОЛОГИЧЕСКИЕ
УСЛОВИЯ — пески пылеватые средней прочно-
сти, пески мелкие средней прочности, пески мел-
кие прочные, пески средние прочные.

ОРИЕНТАЦИЯ — юго-восток.

ИНЖЕНЕРНОЕ ОБЕСПЕЧЕНИЕ

ВОДОСНАБЖЕНИЕ — от ранее запроекти-
рованной сети.

ГОРЯЧЕЕ ВОДОСНАБЖЕНИЕ — от двух-
контурных газовых котлов.

КАНАЛИЗАЦИЯ — хозяйственно-бытовая
канализация подключается к ранее запроек-
тированной сети.

ОТОПЛЕНИЕ — поквартирное, в каждой
квартире газовый отопительный двухконтур-
ный аппарат, с закрытой камерой сгора-
ния.

ВЕНТИЛЯЦИЯ — естественная.

ЭЛЕКТРОСНАБЖЕНИЕ — от проектируемой
ТП, напряжение 380/220 В.

ГАЗОСНАБЖЕНИЕ — от проектируемых газо-
проводов-вводов низкого давления.

СВЯЗЬ И СИГНАЛИЗАЦИЯ — радиофикация,
телефонизация, телевидение, домофонная связь,
пожарная сигнализация с применением авто-
номных дымовых пожарных извещателей.

ОСНАЩЕНИЕ ЗДАНИЯ

Газовая плита, мойка, ванна, умывальник, унитаз, газовый отопительный двухконтурный аппарат с закрытой камерой сгорания.

Сорокаквартирный жилой дом ЖСПК-24
по ул. Лесопарковая, 16 в г. Жабинка

11.10-04

Страница 5

СТРОИТЕЛЬНЫЕ КОНСТРУКЦИИ И ИЗДЕЛИЯ

Фундаменты — ленточные; фундаментные подушки по серии Б1.012.1-2.08. Стены техподполья запроектированы из сборных бетонных блоков по серии Б1.016.1-1 вып. 1.98.

Стены наружные — кирпичные трехслойной конструкции на гибких стеклопластиковых связях. Утеплитель — экструдированный пенополистирол.

Стены внутренние — из кирпича керамического по СТБ 1160-99.

Перегородки — блоки из ячеистого бетона по СТБ 1117-98, кирпич керамический по СТБ 1160-99.

Перекрытия — сборные железобетонные панели с круглыми пустотами по серии Б1.041.1-3.08.

Лестницы — железобетонные по сер. 1.050.1-3 вып.1.

Столярные изделия приняты деревянные и металлические по СТБ 1138-98, СТБ 939-93, СТБ 1394-2003, СТБ 1647-2006. Наружные металлические двери оборудуются амортизаторами удара, приборами для плавного закрывания дверей и кодовой системой охраны.

Полы — из линолеума, из керамической плитки.

Кровля — скатная с деревянной стропильной системой. Покрытие — профиль холодногнутый.

ОТДЕЛКА

НАРУЖНАЯ — лицевой силикатный кирпич, лицевой керамический кирпич, утепление минераловатными плитами по методу легкой штукатурной системы с защитно-отделочным штукатурным слоем с последующей окраской атмосферостойкими фасадными красками.

ВНУТРЕННЯЯ — штукатурка, оклейка обоями улучшенного качества, водно-дисперсионная окраска, улучшенная клеевая окраска, масляная окраска, керамическая плитка.

Сорокаквартирный жилой дом ЖСПК-24 по ул. Лесопарковая, 16 в г. Жабинка		11.10-04	Страница 6	
ТЕХНИКО-ЭКОНОМИЧЕСКИЕ ДАННЫЕ И ПОКАЗАТЕЛИ			Всего	Удельные показатели на расчетную единицу
Расчетная единица — 1 м ² общей площади квартиры			—	—
ТЕХНИЧЕСКИЕ ХАРАКТЕРИСТИКИ				
Площадь, м ²	застройки		777	—
	общая квартиры (дома)		2680,06	—
	летних помещений		172	—
Объем строительный, м ³	общий		12044,21	—
СТОИМОСТЬ СТРОИТЕЛЬСТВА (в текущих ценах) на 01.09.13 г.				
Сметная стоимость, млн. руб.	общая здания		—	—
	жилого дома		21546,66	—
МАТЕРИАЛОЕМКОСТЬ				
Цемент, т (удельные показатели, кг)	всего		405,97	—
	приведенный к М400		422,59	—
Сталь, т (удельные показатели, кг)	всего		42,50	—
	приведенная к классу S240		60,30	—
Бетон и железобетон, м ³	всего		925,80	—
	в том числе сборный		735,97	—
Лесоматериалы, приведенные к круглому лесу, м ³			273,02	—
Кирпич, тыс. шт.				—
Газосиликатные блоки, м ³				—
РЕСУРСЫ НА ЭКСПЛУАТАЦИОННЫЕ НУЖДЫ				
Расход воды	холодной	расчетный, м ³ /сут	48,0	—
	горячей	расчетный, м ³ /сут	—	—
Канализационные стоки, расчетный расход, м ³ /сут			48,00	—
Расход тепла	всего	расчетный, кВт	66	—
	в том числе на отопление	расчетный, кВт	66	—
Потребная электрическая мощность, кВт			71,02	—
Расход электроэнергии годовой, МВт·ч (удельные показатели, кВт·ч)			213,06	—
Расход газа расчетный, м ³ /ч			35,95	—

Сорокаквартирный жилой дом ЖСПК-24 по ул. Лесопарковая, 16 в г. Жабинка		11.10-04	Страница 7
СОСТАВ ПРОЕКТНОЙ ДОКУМЕНТАЦИИ			
Номер альбома	Наименование альбома		
Книга I	Общая пояснительная записка		
Книга II	Строительный проект «С» (чертежи)		
Книга III	Сметная документация		
Книга IV	Проект организации строительства		
Книга V	Спецификации оборудования		
Книга VI	Охрана окружающей среды		
Книга VII	Основные положения по эксплуатации зданий и сооружений, эксплуатационная безопасность		
Объем проектных материалов, приведенных к формату А4, — форматок.			
АВТОР	ОАО «Брестпроект», 224005, г. Брест, ул. Пушкинская, 16/1.		
УТВЕРЖДЕНИЕ И ВВЕДЕНИЕ В ДЕЙСТВИЕ	Министерство архитектуры и строительства Республики Беларусь, постановление коллегии от № .		
СРОК ДЕЙСТВИЯ	2014 г.		
ПОСТАВЩИК ДОКУМЕНТАЦИИ	РУП «Минсктипроект», 220123, г. Минск, ул. В. Хоружей, 13/61.		
			Регистрационный номер