

РЕСПУБЛИКА БЕЛАРУСЬ

СТРОИТЕЛЬНЫЙ КАТАЛОГ
Часть 2
Предприятия, здания и сооружения

108.09-06

РУП Минсктиппроект

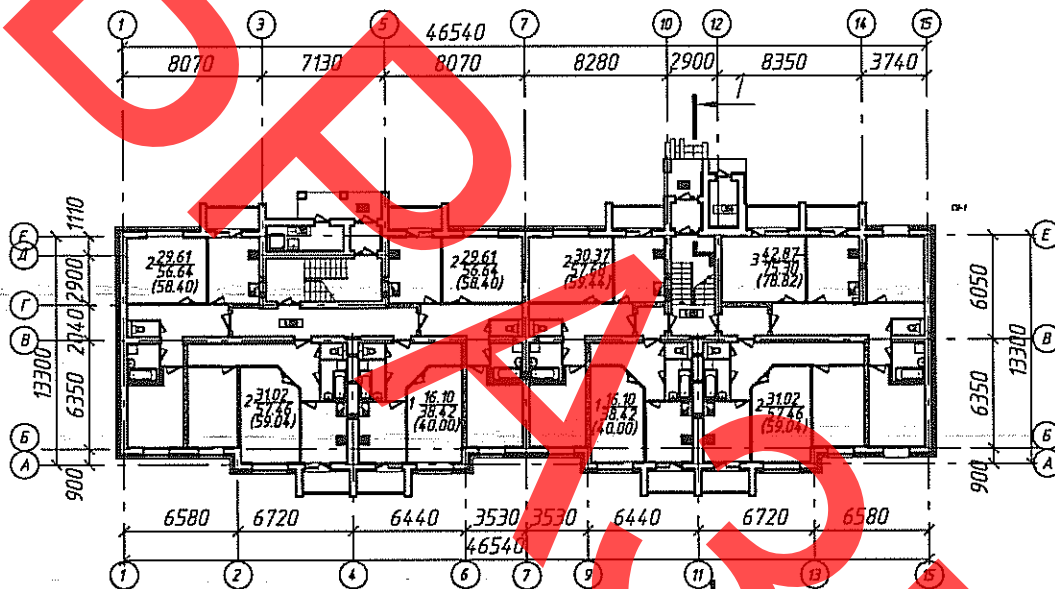
40-квартирный жилой дом ЖСПК
«Полевой-14» по ул. Заводской, 10/1
в г. Пружаны

Типовой проект

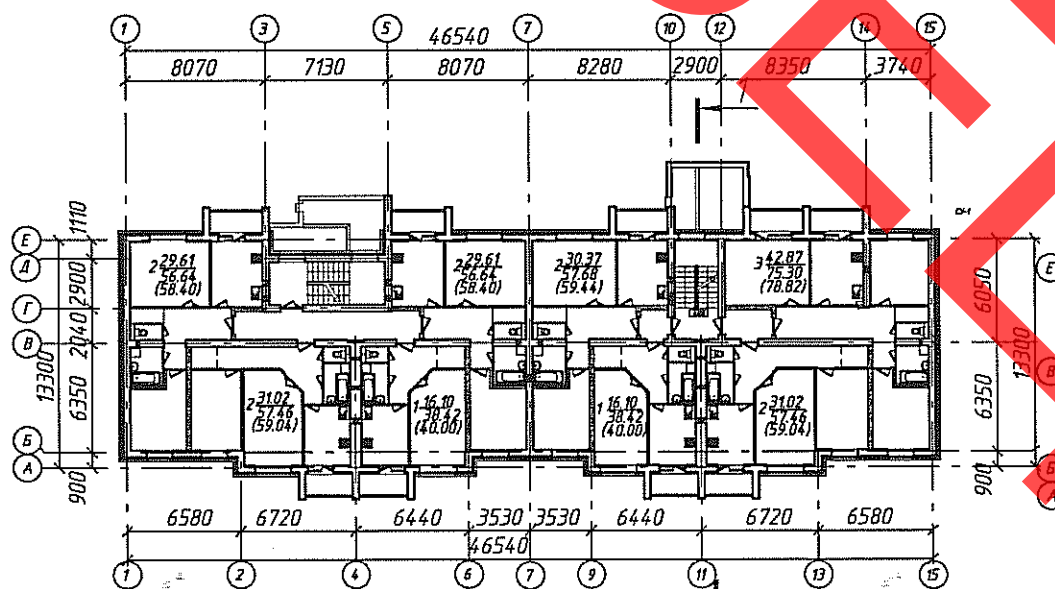
2013

На 6-ти страницах
Страница 1

План 1-го этажа



План 2-5 этажей

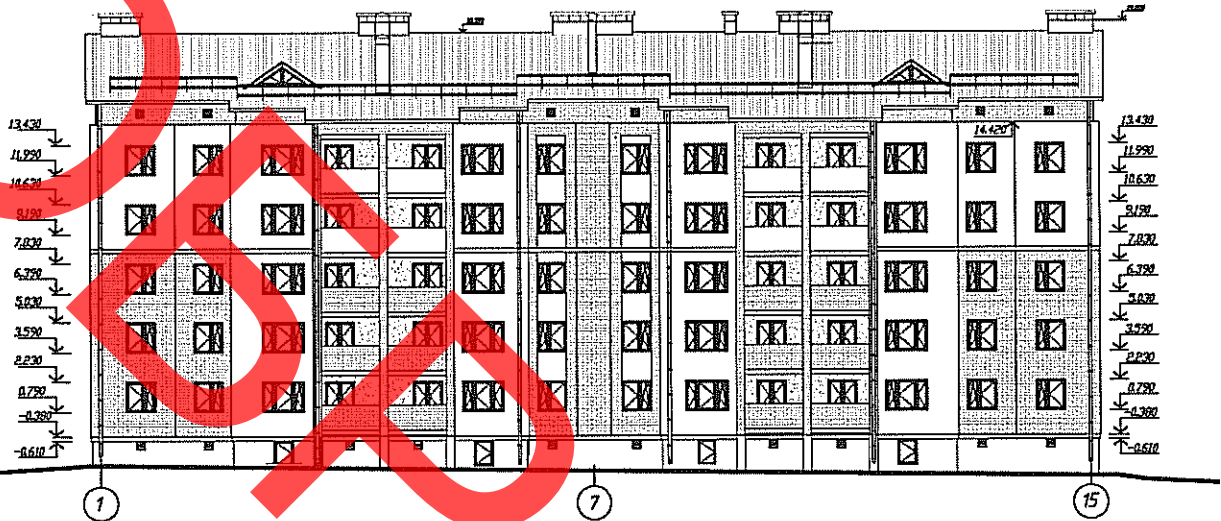


40-квартирный жилой дом ЖСПК «Полевой-14»
по ул. Заводской, 10/1 в г. Пружаны

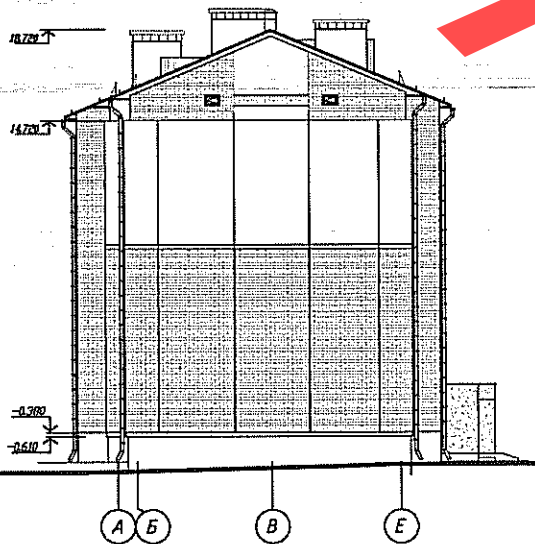
108.09-06

Страница 2

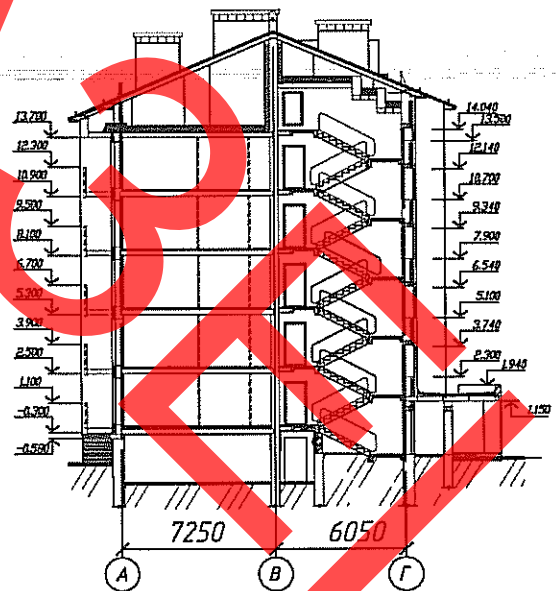
Фасад в осях "1-15"



Фасад в осях "А-Е"



Разрез 1-1



ЭКСПЛИКАЦИЯ КВАРТИР

Квартира (тип)	Кол-во	Площадь, м ²	
		жилая	общая
Однокомнатная	10	16,10	40,00
Двухкомнатная	10	29,61	58,40
Двухкомнатная	10	31,02	59,04
Двухкомнатная	5	30,37	59,44
Трехкомнатная	5	42,87	78,82

40-квартирный жилой дом ЖСПК «Полевой-14»
по ул. Заводской, 10/1 в г. Пружаны

108.09-06

Страница 3

ОБЛАСТЬ ПРИМЕНЕНИЯ

КЛИМАТИЧЕСКИЕ РАЙОНЫ
И ПОДРАЙОНЫ — ПВ.

РАСЧЕТНАЯ ТЕМПЕРАТУРА
НАРУЖНОГО ВОЗДУХА — минус 21 °С.

НОРМАТИВНОЕ ЗНАЧЕНИЕ
ВЕТРОВОГО ДАВЛЕНИЯ — 0,23 кПа.

НОРМАТИВНОЕ ЗНАЧЕНИЕ ВЕСА
СНЕГОВОГО ПОКРОВА — 0,8 кПа.

СТЕПЕНЬ ОГНЕСТОЙКОСТИ — IV
по ТКП 45-2.02-142-2011.

КЛАСС ЗДАНИЯ ПО ПОКАЗАТЕЛЮ УДЕЛЬНОГО
РАСХОДА ТЕПЛОЙ ЭНЕРГИИ НА
ОТОПЛЕНИЕ И ВЕНТИЛЯЦИЮ — В
по Изменению № 1 ТКП 45-2.04-196-2010.

ИНЖЕНЕРНО-ГЕОЛОГИЧЕСКИЕ
УСЛОВИЯ — пески мелкие средней прочности,
пески мелкие прочные, пески средние средней
прочности, пески средние прочные.

ОРИЕНТАЦИЯ — юг.

ИНЖЕНЕРНОЕ ОБЕСПЕЧЕНИЕ

ВОДОСНАБЖЕНИЕ — от ранее запроекти-
рованной сети.

ГОРЯЧЕЕ ВОДОСНАБЖЕНИЕ — от водона-
гревателя, установленного в тепловом пункте.

КАНАЛИЗАЦИЯ — хозяйственно-бытовая
канализация подключается к ранее запроек-
тированной сети.

ОТОПЛЕНИЕ — централизованное от на-
ружных сетей.

ВЕНТИЛЯЦИЯ — естественная.

ЭЛЕКТРОСНАБЖЕНИЕ — от ранее запроекти-
рованной ТП, напряжение 380/220 В.

ГАЗОСНАБЖЕНИЕ — от подземного распе-
делительного газопровода.

СВЯЗЬ И СИГНАЛИЗАЦИЯ — радиофикация,
телефонизация, телевидение, домофонная связь,
пожарная сигнализация с применением авто-
номных пожарных извещателей.

ОСНАЩЕНИЕ ЗДАНИЯ

Газовая плита, мойка, ванна, умывальник, унитаза.

40-квартирный жилой дом ЖСПК «Полевой-14»
по ул. Заводской, 10/1 в г. Пружаны

108.09-06

Страница 4

СТРОИТЕЛЬНЫЕ КОНСТРУКЦИИ И ИЗДЕЛИЯ

Фундаменты — ленточные; сборные железобетонные плиты по серии Б1.012.1-2.08. Стены техподполья запроектированы из бетонных блоков по серии Б1.016.1-1.99.

Стены наружные — из кирпича керамического пустотелого СТБ 1160-99 трехслойной конструкции на гибких стеклопластиковых связях. Утеплитель — экструдированный пенополистирол.

Стены внутренние — из кирпича керамического утолщенного по СТБ 1160-99.

Перегородки — из ячеистого бетона по СТБ 1117-98 и кирпичные.

Перекрытия — сборные железобетонные по серии Б1.041.1-3.08 вып. 1-4, СТБ 1383-2003.

Лестницы — сборные железобетонные по сер. 1.151.1-6 вып.1, СТБ 1169-99 с площадками по серии 1.152.1-8 вып.1 СТБ 1169-99.

Столярные изделия приняты ПВХ, деревянные и металлические по СТБ 1108-98, СТБ 1138-98, СТБ 939-93, СТБ 1394-2003, СТБ 1647-2006. Наружные металлические двери оборудуются амортизаторами удара, приборами для плавного закрывания дверей и кодовой системой охраны.

Полы — из линолеума, из керамической плитки.

Кровля — стропильная скатная. Стропильная система выполнена из деревянных элементов с покрытием из профиля холодногнутого для кровель.

ОТДЕЛКА

НАРУЖНАЯ — облицовка лицевым кирпичом силикатным по СТБ 1228-2000 и керамическим по СТБ 1160-99 с расшивкой швов; утепление минераловатными плитами по методу лёгкой штукатурной системы с защитно-отделочным штукатурным слоем с последующей окраской атмосферостойкими фасадными красками.

ВНУТРЕННЯЯ — штукатурка, оклейка обоями улучшенного качества, водно-дисперсионная окраска, улучшенная клеевая окраска, масляная окраска, керамическая плитка.

40-квартирный жилой дом ЖСПК «Полевой-14» по ул. Заводской, 10/1 в г. Пружаны		108.09-06	Страница 5
ТЕХНИКО-ЭКОНОМИЧЕСКИЕ ДАННЫЕ И ПОКАЗАТЕЛИ		Всего	Удельные показатели на расчетную единицу
Расчетная единица — 1 м ² общей площади квартиры		—	—
ТЕХНИЧЕСКИЕ ХАРАКТЕРИСТИКИ			
Площадь, м ²	застройки	742,7	—
	общая квартиры (дома)	2643,28	—
	летних помещений	151,4	—
Объем строительный, м ³	общий	11772,58	—
СТОИМОСТЬ СТРОИТЕЛЬСТВА (в текущих ценах) на 01.09.13 г.			
Сметная стоимость, млн. руб.	общая здания	—	—
	жилого дома	19038,259	—
МАТЕРИАЛОЕМКОСТЬ			
Цемент, т (удельные показатели, кг)	всего	469,13	—
	приведенный к М400	488,4	—
Сталь, т (удельные показатели, кг)	всего	49,13	—
	приведенная к классу S240	69,7	—
Бетон и железобетон, м ³	всего	1070	—
	в том числе сборный	850,5	—
Лесоматериалы, приведенные к круглому лесу, м ³		315,5	—
Кирпич, м ³		1885,4	—
Газосиликатные блоки, м ³		426,5	—
РЕСУРСЫ НА ЭКСПЛУАТАЦИОННЫЕ НУЖДЫ			
Расход воды	холодной	расчетный, м ³ /сут	23,94
	горячей	расчетный, м ³ /сут	15,96
Канализационные стоки, расчетный расход, м ³ /сут		39,9	—
Расход тепла	всего	расчетный, кВт	70,2
	в том числе на отопление	расчетный, кВт	70,2
Потребная электрическая мощность, кВт		65,5	—
Расход электроэнергии годовой, МВт·ч (удельные показатели, кВт·ч)		196,5	—
Расход газа расчетный, нм ³ /ч		10,12	—

40-квартирный жилой дом ЖСПК «Полевой-14» по ул. Заводской, 10/1 в г. Пружаны		108.09-06	Страница 6
СОСТАВ ПРОЕКТНОЙ ДОКУМЕНТАЦИИ			
Номер альбома	Наименование альбома		
Книга I	Общая пояснительная записка		
Книга II	Строительный проект «С» (чертежи)		
Книга III	Сметная документация		
Книга IV	Проект организации строительства		
Книга V	Спецификации оборудования		
Книга VI	Охрана окружающей среды		
Книга VII	Основные положения по эксплуатации зданий и сооружений. Эксплуатационная безопасность		
Книга VIII	Подтверждение соответствия требованиям технического регламента		
Объем проектных материалов, приведенных к формату А4, — форматок.			
АВТОР	ОАО «Брестпроект», 224005, г. Брест, ул. Пушкинская, 16/1.		
УТВЕРЖДЕНИЕ И ВВЕДЕНИЕ В ДЕЙСТВИЕ	Министерство архитектуры и строительства Республики Беларусь, постановление коллегии от №		
СРОК ДЕЙСТВИЯ	2014 г.		
ПОСТАВЩИК ДОКУМЕНТАЦИИ	РУП «Минсктиппроект», 220123, г. Минск, ул. В. Хоружей, 13/61.		
Регистрационный номер			