

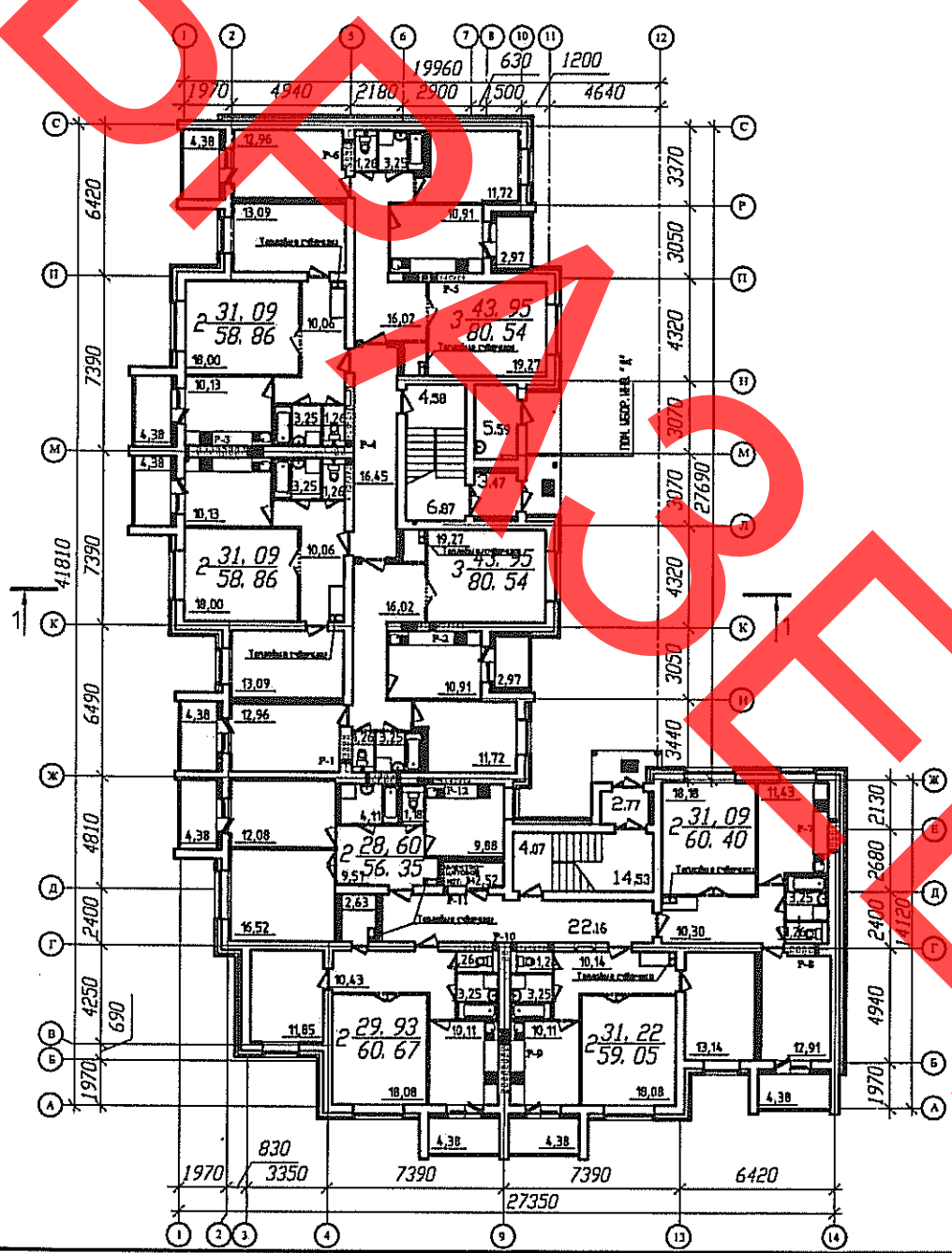
V 181

98

2012

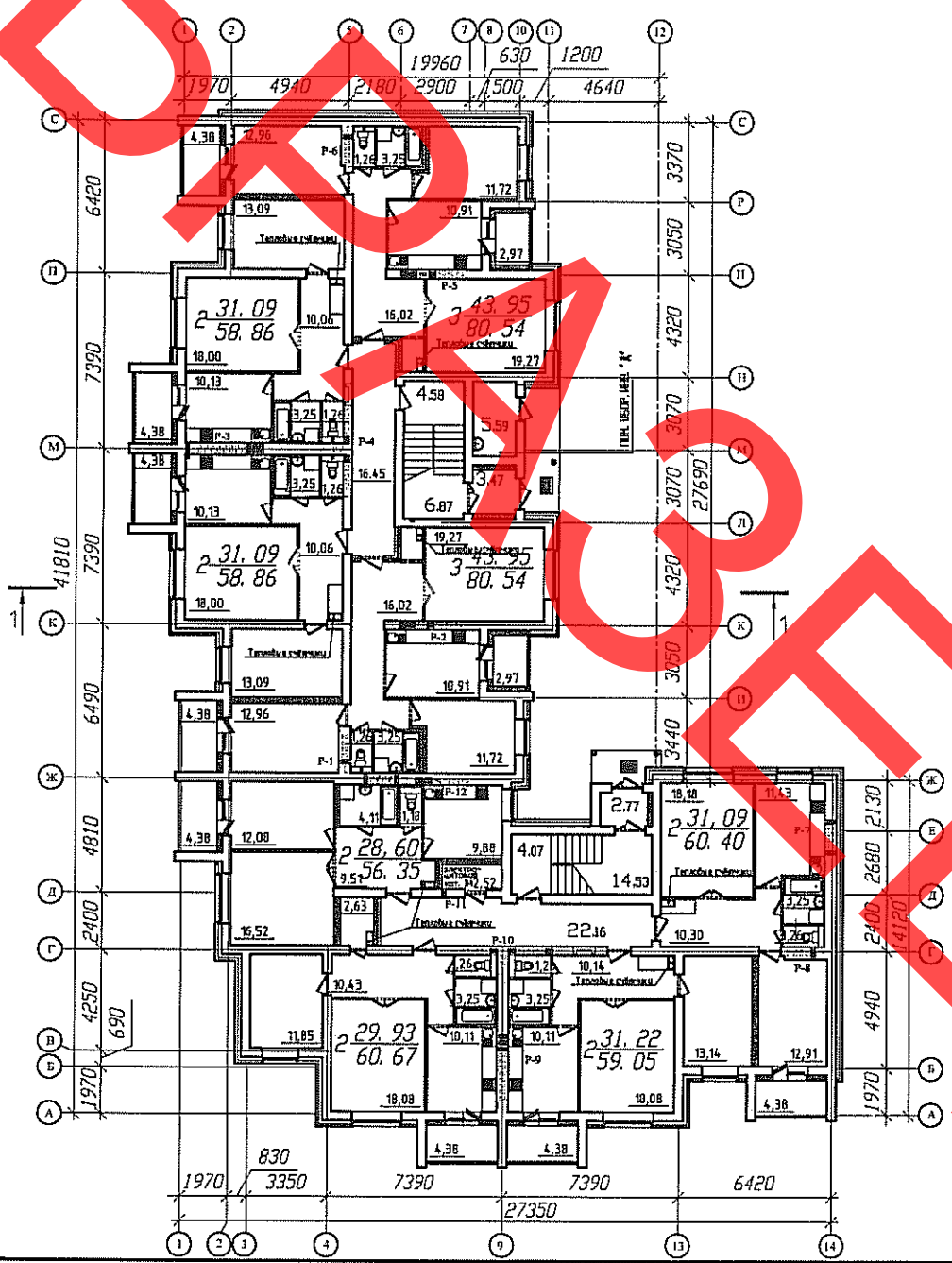
РЕСПУБЛИКА БЕЛАРУСЬ	СТРОИТЕЛЬНЫЙ КАТАЛОГ Часть 2 Предприятия, здания и сооружения	108.09-02
РУП Минсктипроект	40-квартирный жилой дом ЖСПК "Полевой -11" по ул. Интернациональной, 35 в г. Пружаны	Типовой проект
2013		На 8-ми страницах Страница 1

План 1-го этажа



РЕСПУБЛИКА БЕЛАРУСЬ	СТРОИТЕЛЬНЫЙ КАТАЛОГ Часть 2 Предприятия, здания и сооружения	108.09-02
РУП Минсктиппроект	40-квартирный жилой дом ЖСПК "Полевой -11" по ул. Интернациональной, 35 в г. Пружаны	Типовой проект
2013		На 8-ми страницах Страница 1

План 1-го этажа

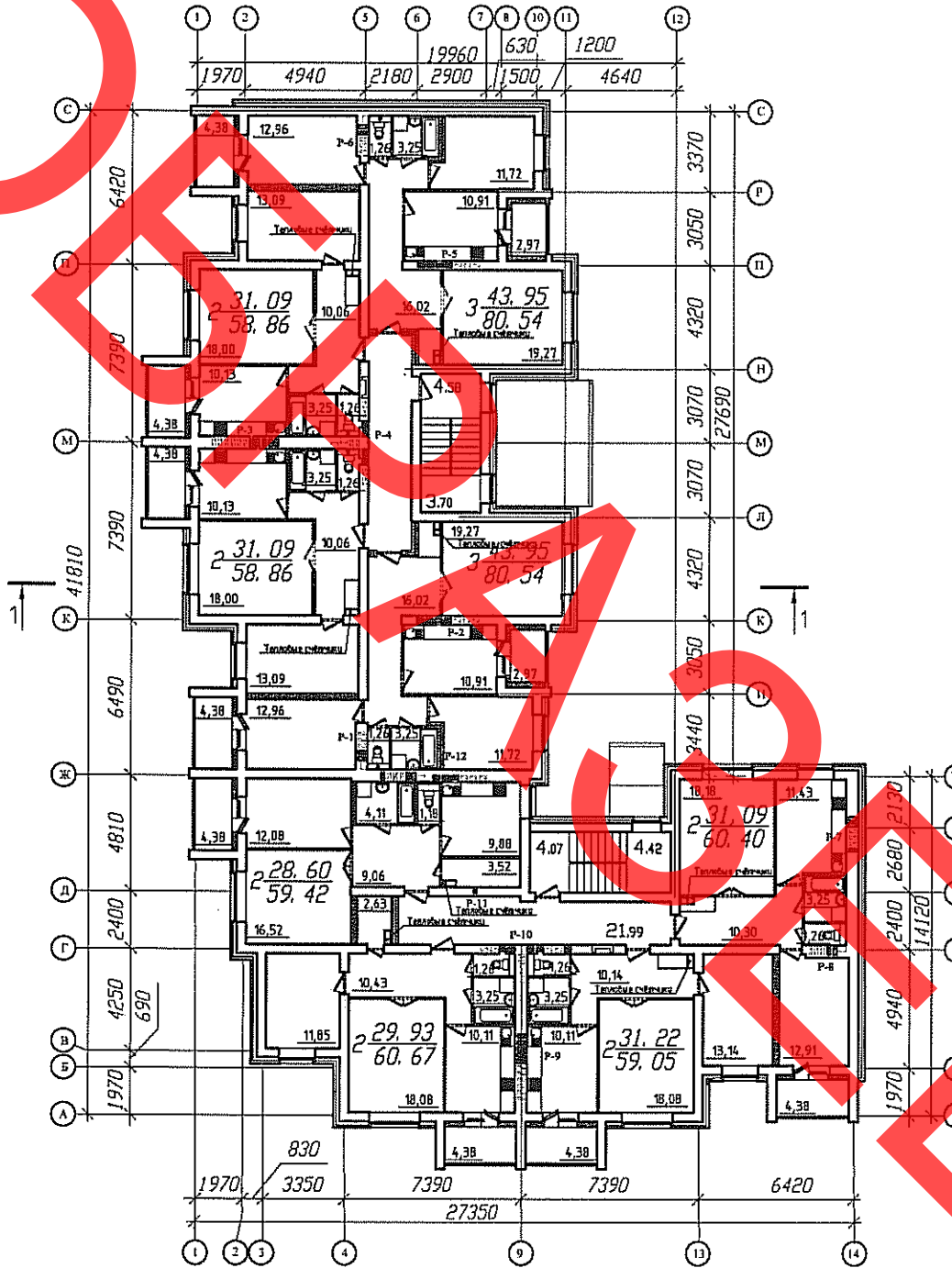


40-квартирный жилой дом
ЖСПК "Полевой - 11"
по ул. Интернациональной, 35 в г. Пружаны

108.09-02

Страница 2

План 2-5 этажа

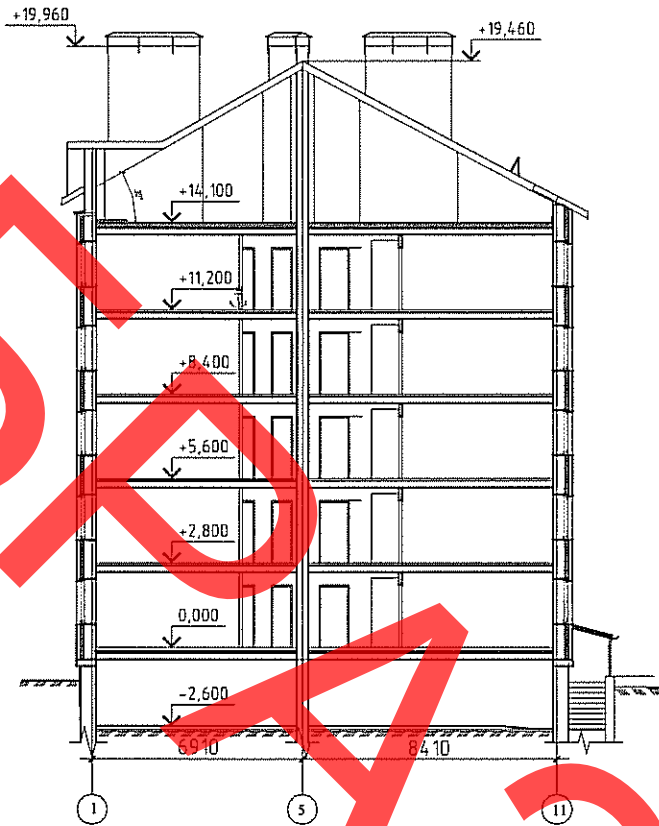


40-квартирный жилой дом
ЖСПК "Полевой -11"
по ул. Интернациональной, 35 в г. Пружаны

108.09-02

Страница 3

Разрез 1-1



Фасад А-С



40-квартирный жилой дом
ЖСПК "Полевой -11"
по ул. Интернациональной, 35 в г. Пружаны

108.09-02

Страница 4

Фасад С - А



Фасад 1-14

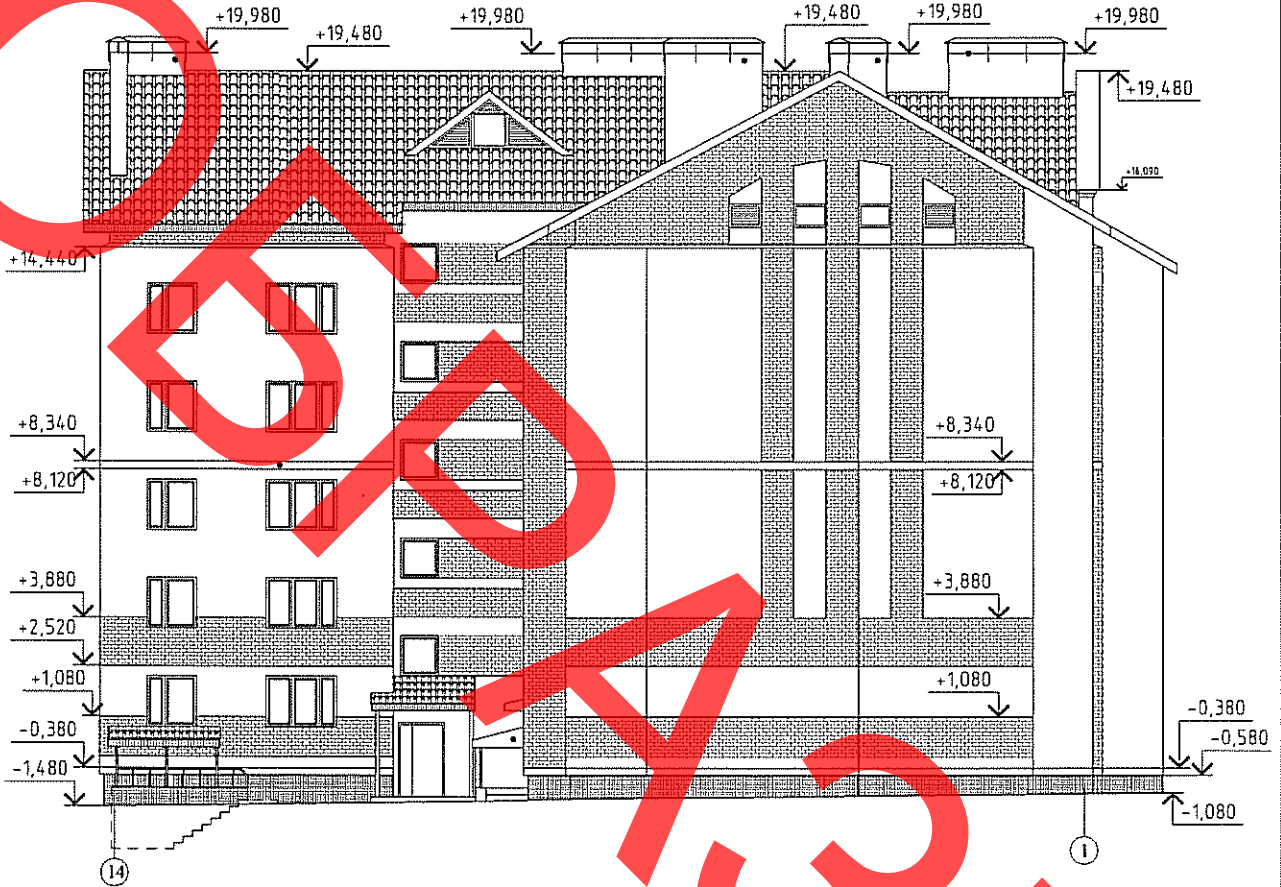


40-квартирный жилой дом
ЖСПК "Полевой -11"
по ул. Интернациональной, 35 в г. Пружаны

108.09-02

Страница 5

Фасад 14 - 1



ЭКСПЛИКАЦИЯ КВАРТИР

Квартира (тип)	Кол-во	Площадь, м ²	
		жилая	общая
Двухкомнатная	10	31,09	58,86
Двухкомнатная	1	28,60	56,35
Двухкомнатная	5	29,93	60,67
Двухкомнатная	5	31,22	59,05
Двухкомнатная	5	31,09	60,40
Двухкомнатная	4	28,60	59,42
Трехкомнатная	10	43,95	80,54

40-квартирный жилой дом
ЖСПК "Полевой -11"
по ул. Интернациональной, 35 в г. Пружаны

108.09-02

Страница 6

ОБЛАСТЬ ПРИМЕНЕНИЯ

КЛИМАТИЧЕСКИЕ РАЙОНЫ
И ПОДРАЙОНЫ — ПВ.

РАСЧЕТНАЯ ТЕМПЕРАТУРА
НАРУЖНОГО ВОЗДУХА — минус 21 °С.

НОРМАТИВНОЕ ЗНАЧЕНИЕ
ВЕТРОВОГО ДАВЛЕНИЯ — 0,23 кПа.

НОРМАТИВНОЕ ЗНАЧЕНИЕ ВЕСА
СНЕГОВОГО ПОКРОВА — 0,8 кПа.

СТЕПЕНЬ ОГНЕСТОЙКОСТИ — IV
по ТКП 45-2.02-142-2011.

КЛАСС ЗДАНИЯ ПО ПОКАЗАТЕЛЮ УДЕЛЬНОГО
РАСХОДА ТЕПЛОВОЙ ЭНЕРГИИ НА
ОТОПЛЕНИЕ И ВЕНТИЛЯЦИЮ — В
по Изменению № 1 ТКП 45-2.04-196-2010.

ИНЖЕНЕРНО-ГЕОЛОГИЧЕСКИЕ
УСЛОВИЯ — пески средние средней прочности.
ОРИЕНТАЦИЯ — запад-восток.

ИНЖЕНЕРНОЕ ОБЕСПЕЧЕНИЕ

ВОДОСНАБЖЕНИЕ — хозяйственно-питье-
вой водопровод от наружной сети.

ГОРЯЧЕЕ ВОДОСНАБЖЕНИЕ — от водона-
гревателя установленного в тепловом пункте

КАНАЛИЗАЦИЯ — хозяйственно-бытовая
в наружную сеть.

ОТОПЛЕНИЕ — от тепловых сетей

ВЕНТИЛЯЦИЯ — естественная.

ЭЛЕКТРОСНАБЖЕНИЕ — от внешней сети,
напряжение 220 В.

ГАЗОСНАБЖЕНИЕ — наружных сетей.

СВЯЗЬ И СИГНАЛИЗАЦИЯ — радиофикация,
телефонизация, телефикация, пожарная сигна-
лизация.

ОСНАЩЕНИЕ ЗДАНИЯ

Газовая плита, мойка, ванна, умывальник, унитаз.

СТРОИТЕЛЬНЫЕ КОНСТРУКЦИИ И ИЗДЕЛИЯ

Фундаменты — запроектированы ленточные из сборных железобетонных плит по серии Б1.012.1-1.99.

Стены наружные — из кирпича керамического по СТБ 1160-99 трехслойной конструкции на гибких стеклопластиковых связях. Облицовочный слой наружных стен — кирпич силикатный по СТБ 1228-2000, кирпич керамический по СТБ 1160-99, утеплитель - плиты пенополистирольные ППТ-20-А-1000х500х90 СТБ 1437-2004.

Стены внутренние — из кирпича керамического пустотелого по СТБ 1160-99.

Перегородки — из кирпича керамического полнотелого по СТБ 1160-99 толщ. 90 мм, из кирпича керамического пустотелого по СТБ 1160-99 толщ. 120 мм, из блоков из ячеистого бетона по СТБ 1117-98 толщ. 120, 300 мм.

Перекрытия — из сборных железобетонных панелей с круглыми пустотами по серии Б1.041.1-4.08 вып.1,2.

Окна — деревянные по СТБ 939-93.

Двери — деревянные и стальные по СТБ 1138-98 и СТБ 1394-2003, СТБ 1647-2006.

Полы — из линолеума, из керамической плитки.

Крыша — стропильная скатная. Стропильная система выполнена из деревянных элементов с покрытием из профиля холодногнутого для кровель.

ОТДЕЛКА

НАРУЖНАЯ — лицевой кирпич, защитно-отделочная полимерминеральная штукатурка с последующей окраской атмосферостойкими фасадными красками.

ВНУТРЕННЯЯ — штукатурка, оклейка обоями, акриловая окраска, улучшенная клеевая окраска, масляная окраска.

40-квартирный жилой дом ЖСПК "Полевой -11" по ул. Интернациональной, 35 в г. Пружаны		108.09-02		Страница 7	
ТЕХНИКО-ЭКОНОМИЧЕСКИЕ ДАННЫЕ И ПОКАЗАТЕЛИ			Всего	Удельные показатели на расчетную единицу	
Расчетная единица — 1 м ² общей площади квартиры			2588,63	—	
ТЕХНИЧЕСКИЕ ХАРАКТЕРИСТИКИ					
Площадь, м ²	застройки		848,5	—	
	общая квартир		2588,63	—	
	летних помещений		—	—	
Объем строительный, м ³	общий		13486,21	5,21	
СТОИМОСТЬ СТРОИТЕЛЬСТВА (в текущих ценах на 1.09.2013 г)					
Сметная стоимость, тыс. руб.	жилого дома		20662647,67		
МАТЕРИАЛОЕМКОСТЬ					
Цемент, т (удельные показатели, кг)	всего		473,72	183,02	
	приведенный к М400		492,43	190,22	
Сталь, т (удельные показатели, кг)	всего		53,1	20,51	
	приведенная к классу S240		74,03	28,59	
Бетон и железобетон, м ³	всего		1113,1	0,42	
	в том числе сборный		828,4	0,32	
Лесоматериалы, приведенные к круглому лесу, м ³			297,7	0,11	
Кирпич, м ³			2139,37	—	
Газосиликатные блоки, м ³			483,96	—	
РЕСУРСЫ НА ЭКСПЛУАТАЦИОННЫЕ НУЖДЫ					
Расход воды	холодной	расчетный, м ³ /сут	28,8	—	
	горячей	расчетный, м ³ /сут	19,2	—	
Канализационные стоки, расчетный расход, м ³ /сут			48,0	—	
Расход тепла	всего		расчетный, кВт	107,0	—
	в том числе на отопление		расчетный, кВт	107,0	—
Потребная электрическая мощность, кВт			64,4	—	
Расход электроэнергии годовой, МВт·ч (удельные показатели, кВт·ч)			193,2	74,63	
Расход газа расчетный, нм ³ /ч			10,17	—	

40-квартирный жилой дом
ЖСПК "Полевой -11"
по ул. Интернациональной, 35 в г. Пружаны

108.09-02

Страница 8

СОСТАВ ПРОЕКТНОЙ ДОКУМЕНТАЦИИ

Номер альбома	Наименование альбома
Книга I	Общая пояснительная записка
Книга II	Строительный проект «С» (чертежи)
Книга III	Сметная документация
Книга IV	Проект организации строительства
Книга V	Спецификация оборудования
Книга VI	Охрана окружающей среды
Книга VII	Основные положения по эксплуатации здания

АВТОР

ОАО «Брестпроект»,
224005, г. Брест, ул. Пушкинская 16/1

**УТВЕРЖДЕНИЕ
И ВВЕДЕНИЕ В ДЕЙСТВИЕ**

Министерство архитектуры и строительства Республики
Беларусь, постановление коллегии от 27.10.2008 № 415.

СРОК ДЕЙСТВИЯ

2013 г.

**ПОСТАВЩИК
ДОКУМЕНТАЦИИ**

РУП «Минсктиппроект»,
220123, г. Минск, ул. В. Хоружей, 13/61.

Регистрационный номер 28