

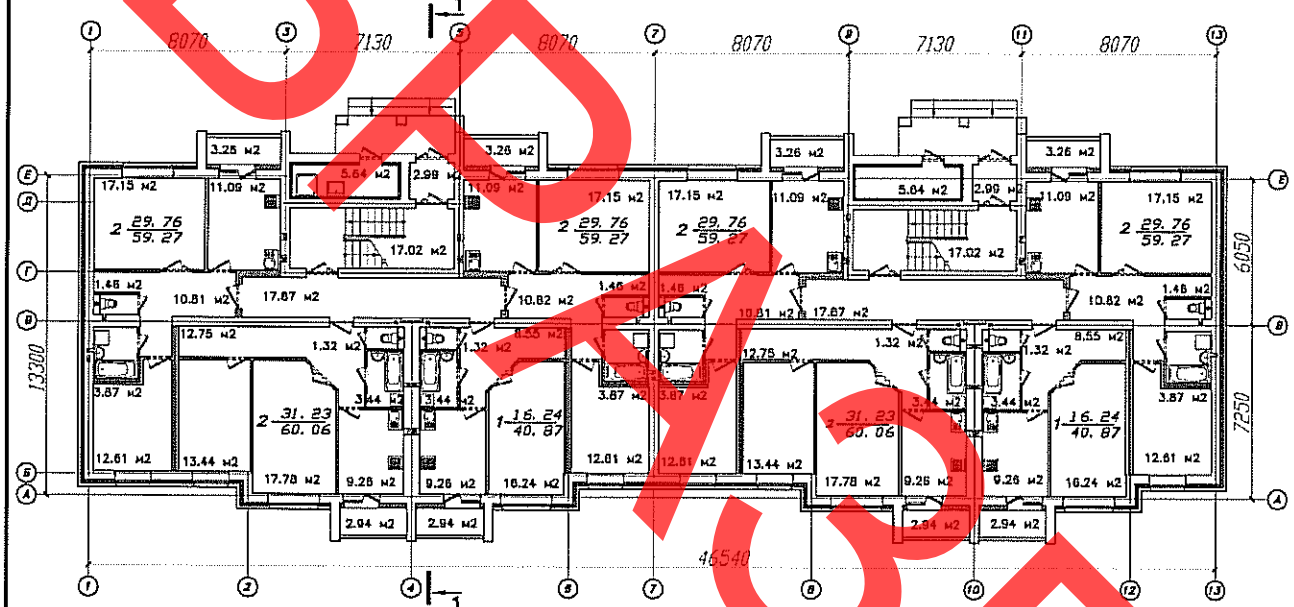
180

97

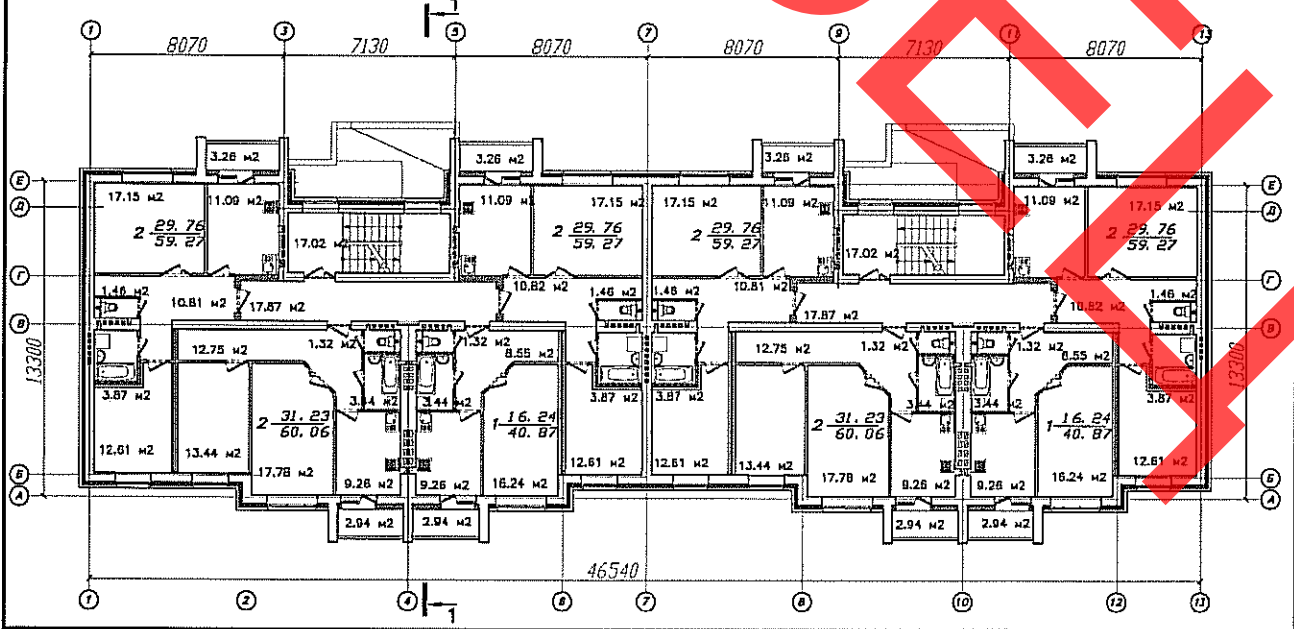
2012

<p>РЕСПУБЛИКА БЕЛАРУСЬ</p>	<p>СТРОИТЕЛЬНЫЙ КАТАЛОГ Часть 2 Предприятия, здания и сооружения</p>	<p>108.09-01</p>
<p>РУП Минсктиппроект</p>	<p>40-квартирный жилой дом ЖСПК "Полевой -13" по ул. Заводской, 10 в г. Пружаны</p>	<p>Типовой проект</p>
<p>2013</p>		<p>На 6-ти страницах Страница 1</p>

План 1-го этажа



План типового этажа

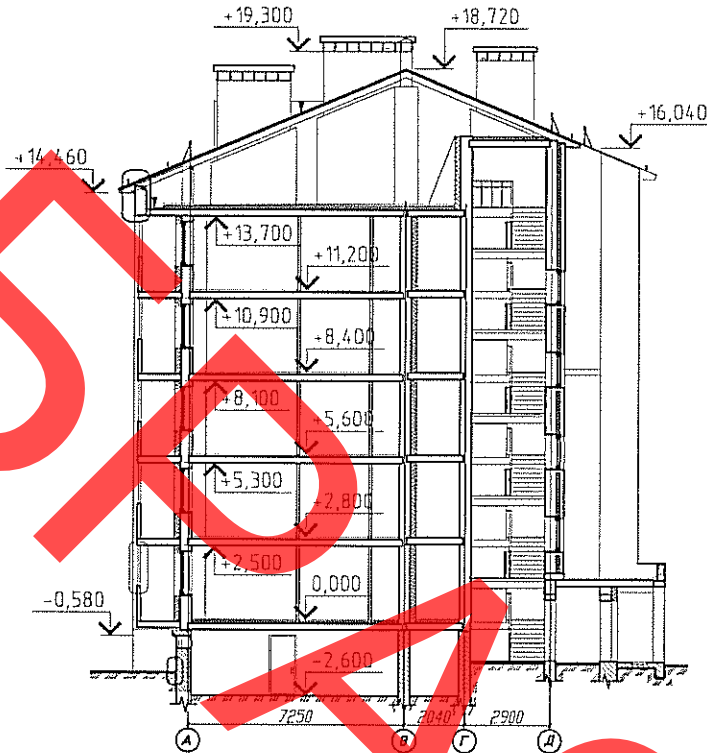


40-квартирный жилой дом  
ЖСПК "Полевой -13"  
по ул. Заводской, 10 в г. Пружаны

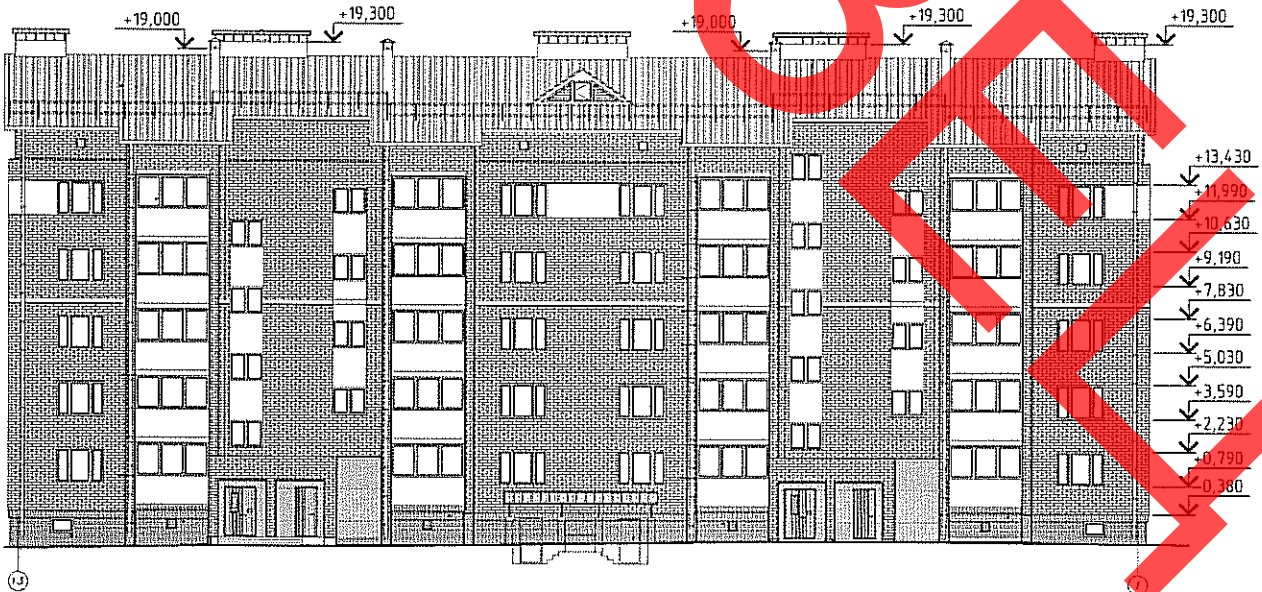
108.09-01

Страница 2

Разрез 1-1



Фасад 13-1



40-квартирный жилой дом  
ЖСПК "Полевой -13"  
по ул. Интернациональной, 35 в г. Пружаны

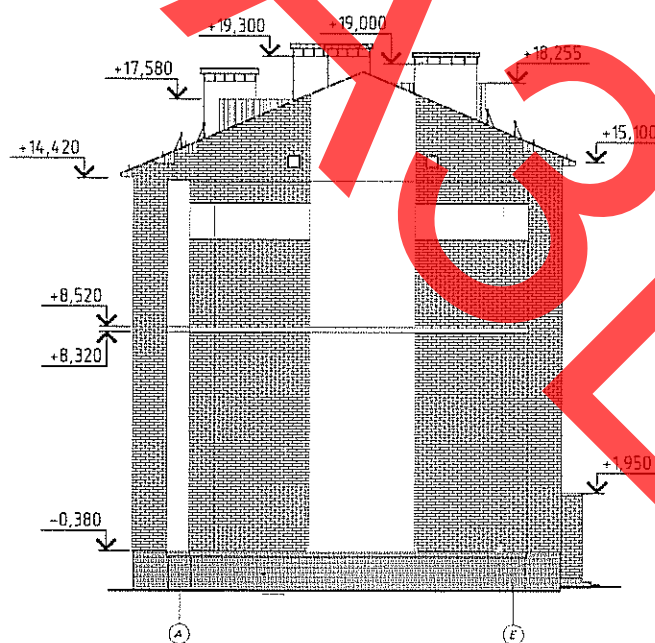
108.09-01

Страница 3

## Фасад 1-13



## Фасад А-Б



## ЭКСПЛИКАЦИЯ КВАРТИР

	Кол-во	Площадь, м <sup>2</sup>	
		жилая	общая
Однокомнатная	10	16,08	40,68
Двухкомнатная	10	30,91	59,72
Двухкомнатная	20	29,58	59,13

40-квартирный жилой дом ЖСПК "Полевой -13" по ул. Заводской, 10 в г. Пружаны	108.09-01	Страница 4
<b>ОБЛАСТЬ ПРИМЕНЕНИЯ</b>		
<p><b>КЛИМАТИЧЕСКИЕ РАЙОНЫ И ПОДРАЙОНЫ</b> — ПВ.</p> <p><b>РАСЧЕТНАЯ ТЕМПЕРАТУРА НАРУЖНОГО ВОЗДУХА</b> — минус 21 °С.</p> <p><b>НОРМАТИВНОЕ ЗНАЧЕНИЕ ВЕТРОВОГО ДАВЛЕНИЯ</b> — 0,23 кПа.</p> <p><b>НОРМАТИВНОЕ ЗНАЧЕНИЕ ВЕСА СНЕГОВОГО ПОКРОВА</b> — 0,8 кПа.</p>	<p><b>СТЕПЕНЬ ОГНЕСТОЙКОСТИ</b> — IV по ТКП 45-2.02-142-2011.</p> <p><b>КЛАСС ЗДАНИЯ ПО ПОКАЗАТЕЛЮ УДЕЛЬНОГО РАСХОДА ТЕПЛОВОЙ ЭНЕРГИИ НА ОТОПЛЕНИЕ И ВЕНТИЛЯЦИЮ</b> — В по Изменению № 1 ТКП 45-2.04-196-2010.</p> <p><b>ИНЖЕНЕРНО-ГЕОЛОГИЧЕСКИЕ УСЛОВИЯ</b> — пески средние средней прочности.</p> <p><b>ОРИЕНТАЦИЯ</b> — запад-восток.</p>	
<b>ИНЖЕНЕРНОЕ ОБЕСПЕЧЕНИЕ</b>		
<p><b>ВОДОСНАБЖЕНИЕ</b> — хозяйственно-питьевой водопровод от наружной сети.</p> <p><b>ГОРЯЧЕЕ ВОДОСНАБЖЕНИЕ</b> — от теплообменника установленного в тепловом пункте</p> <p><b>КАНАЛИЗАЦИЯ</b> — хозяйственно-бытовая в наружную сеть.</p> <p><b>ОТОПЛЕНИЕ</b> — от тепловых сетей</p>	<p><b>ВЕНТИЛЯЦИЯ</b> — естественная.</p> <p><b>ЭЛЕКТРОСНАБЖЕНИЕ</b> — от внешней сети, напряжение 220 В.</p> <p><b>ГАЗОСНАБЖЕНИЕ</b> — наружных сетей.</p> <p><b>СВЯЗЬ И СИГНАЛИЗАЦИЯ</b> — радиофикация, телефонизация, телефикация, пожарная сигнализация, домофонная связь.</p>	
<b>ОСНАЩЕНИЕ ЗДАНИЯ</b>		
Газовая плита, мойка, ванна, умывальник, унитаз.		
<b>СТРОИТЕЛЬНЫЕ КОНСТРУКЦИИ И ИЗДЕЛИЯ</b>		
<p>Фундаменты-сборные железобетонные плиты по серии Б1.012.1-2.08, стены техподполья — из бетонных блоков по серии Б1.016.1-1.99.</p>		
<p>Стены наружные — из кирпича керамического по СТБ 1160-99 трехслойной конструкции на гибких стеклопластиковых связях. Облицовочный слой наружных стен — кирпич силикатный по СТБ 1228-2000, кирпич керамический по СТБ 1160-99, утеплитель — плиты пенополистирольные ППТ-20-А-1000х500х90 СТБ 1437-2004.</p>		
<p>Стены внутренние — из кирпича керамического пустотелого по СТБ 1160-99.</p>		
<p>Перегородки — из кирпича по СТБ 1160-99, из ячеистого бетона по СТБ 1117-98.</p>		
<p>Перекрытия — из сборных железобетонных панелей по серии Б1.041.1-4.08 вып.1,2.</p>		
<p>Окна — деревянные по СТБ 939-93.</p>		
<p>Двери — деревянные и стальные по СТБ 1138-98 и СТБ 1394-2003, СТБ 1647-2006.</p>		
<p>Полы — из линолеума, из керамической плитки.</p>		
<p>Крыша — стропильная скатная. Стропильная система выполнена из деревянных элементов с покрытием из профиля холодногнутого для кровель.</p>		
<b>ОТДЕЛКА</b>		
<p><b>НАРУЖНАЯ</b> — лицевой кирпич, защитно-отделочная полимерминеральная штукатурка с последующей окраской атмосферостойкими фасадными красками.</p>		
<p><b>ВНУТРЕННЯЯ</b> — штукатурка, оклейка обоями, акриловая окраска, улучшенная клеевая окраска, масляная окраска.</p>		

40-квартирный жилой дом ЖСПК "Полевой -13" по ул. Заводской, 10 в г. Пружаны		108.09-01	Страница 5	
<b>ТЕХНИКО-ЭКОНОМИЧЕСКИЕ ДАННЫЕ И ПОКАЗАТЕЛИ</b>			<b>Всего</b>	<b>Удельные показатели на расчетную единицу</b>
Расчетная единица — 1 м <sup>2</sup> общей площади квартиры			2186,60	—
<b>ТЕХНИЧЕСКИЕ ХАРАКТЕРИСТИКИ</b>				
Площадь, м <sup>2</sup>	застройки		745,6	—
	общая квартир		2186,60	—
	летних помещений		—	—
Объем строительный, м <sup>3</sup>	общий		9508,09	4,34
	<b>СТОИМОСТЬ СТРОИТЕЛЬСТВА (в текущих ценах на 1.09.2013 г)</b>			
Сметная стоимость, тыс. руб.	жилого дома		18331025,0	
<b>МАТЕРИАЛОЕМКОСТЬ</b>				
Цемент, т (удельные показатели, кг)	всего		373,91	171,0
	приведенный к М400		389,2	177,9
Сталь, т (удельные показатели, кг)	всего		39,14	17,89
	приведенная к классу S240		55,54	25,4
Бетон и железобетон, м <sup>3</sup>	всего		852,77	0,39
	в том числе сборный		677,85	0,31
Лесоматериалы, приведенные к круглому лесу, м <sup>3</sup>			251,46	0,115
Кирпич, м <sup>3</sup>			1508,3	—
Газосиликатные блоки, м <sup>3</sup>			341,2	—
<b>РЕСУРСЫ НА ЭКСПЛУАТАЦИОННЫЕ НУЖДЫ</b>				
Расход воды	холодной	расчетный, м <sup>3</sup> /сут	28,8	—
	горячей	расчетный, м <sup>3</sup> /сут	19,2	—
Канализационные стоки, расчетный расход, м <sup>3</sup> /сут			48,0	—
Расход тепла	всего		расчетный, кВт	98,3
	в том числе на отопление		расчетный, кВт	98,3
Потребная электрическая мощность, кВт			64,4	—
Расход электроэнергии годовой, МВт·ч (удельные показатели, кВт·ч)			193,5	88,5
Расход газа расчетный, нм <sup>3</sup> /ч			10,2	—

40-квартирный жилой дом ЖСПК "Полевой -13" по ул. Заводской, 10 в г. Пружаны		108.09-01	Страница 6
<b>СОСТАВ ПРОЕКТНОЙ ДОКУМЕНТАЦИИ</b>			
Номер	Наименование		
Книга I	Общая пояснительная записка		
Книга II	Строительный проект «С» (чертежи)		
Книга III	Сметная документация		
Книга IV	Проект организации строительства		
Книга V	Спецификация оборудования		
Книга VI	Охрана окружающей среды		
Книга VII	Основные положения по эксплуатации здания		
Книга VIII	Сети газоснабжения		
<b>АВТОР</b>	ОАО «Брестпроект», 224005, г. Брест, ул. Пушкинская 16/1		
<b>УТВЕРЖДЕНИЕ И ВВЕДЕНИЕ В ДЕЙСТВИЕ</b>	Министерство архитектуры и строительства Республики Беларусь, постановление коллегии от 27.10.2008 № 415.		
<b>СРОК ДЕЙСТВИЯ</b>	2013 г.		
<b>ПОСТАВЩИК ДОКУМЕНТАЦИИ</b>	РУП «Минсктиппроект», 220123, г. Минск, ул. В. Хоружей, 13/61.		
<b>Регистрационный номер 28</b>			