

96

РЕСПУБЛИКА
БЕЛАРУСЬ

СТРОИТЕЛЬНЫЙ КАТАЛОГ
Часть 2
Предприятия, здания и сооружения

79.08-09

РУП Минсктиппроект

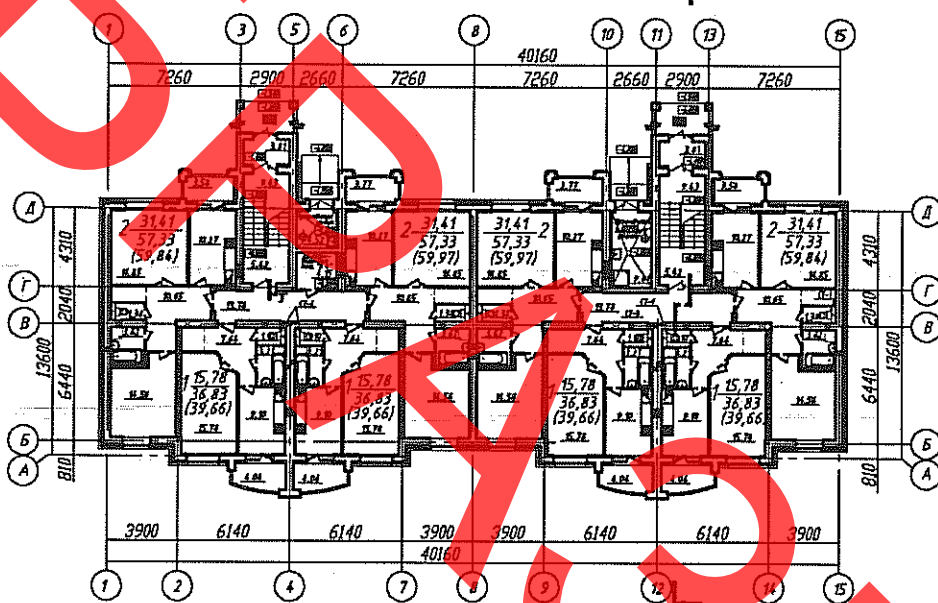
Типовой проект

2013

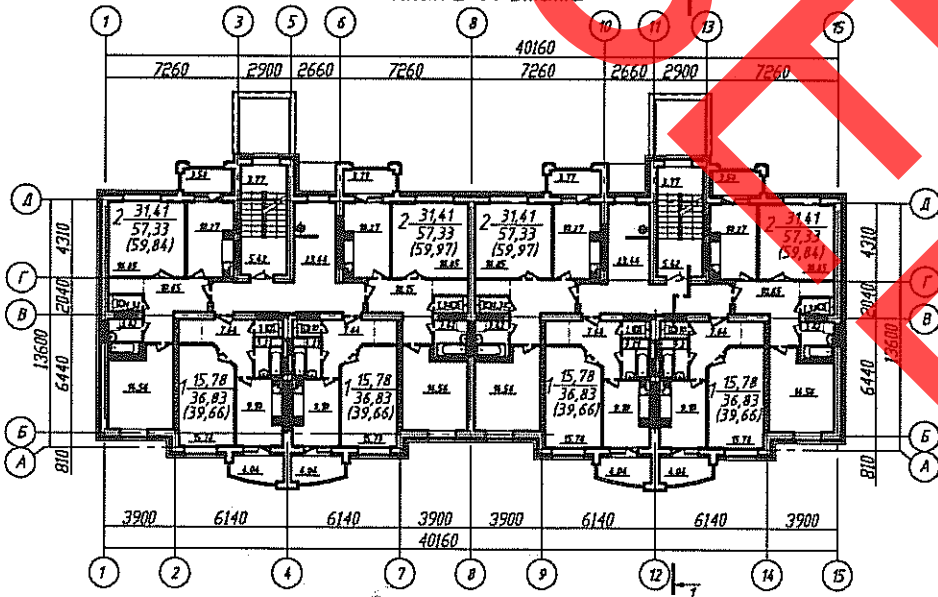
40 квартирный жилой дом в квартале
по ул. Савича по г/п №9 в г. Пинске

На 7-и страницах
Страница 1

План 1-го этажа



План 2-го этажа

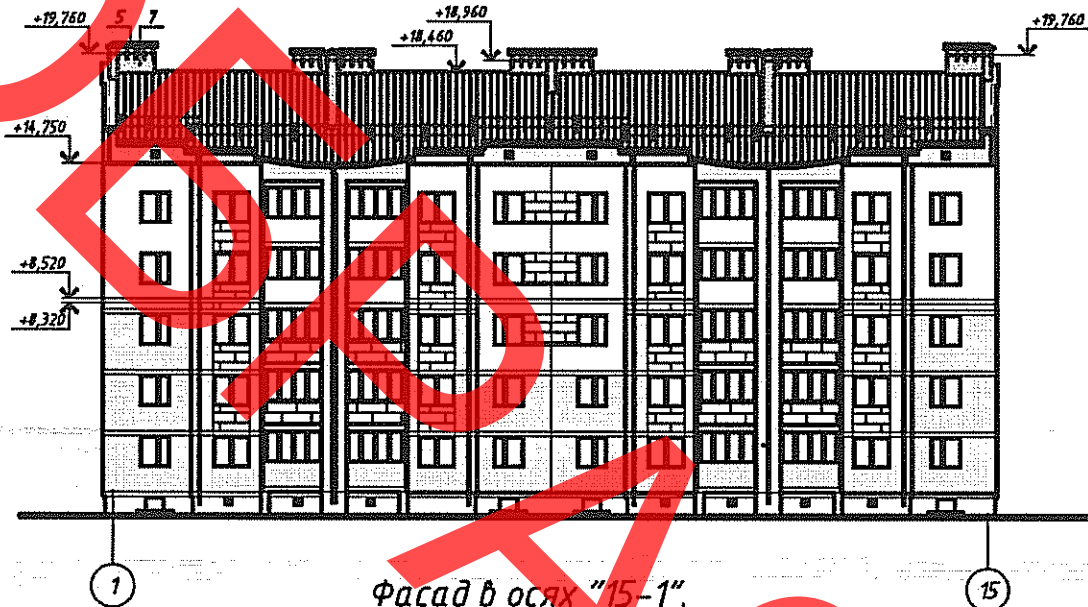


40 квартирный жилой дом в квартале
по ул. Савича по г/п №9 в г. Пинске

79.08-09

Страница 2

Фасад в осях "1-15".



Фасад в осях "15-1".

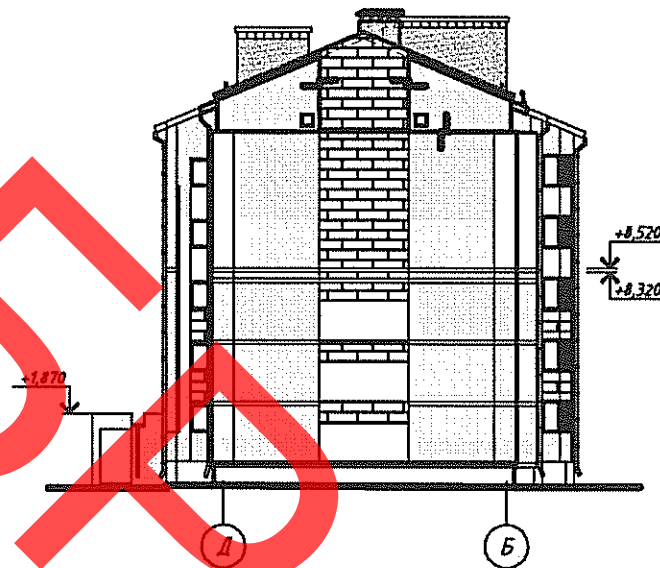


40 квартирный жилой дом в квартале
по ул. Савича по г/п№9 в г. Пинске

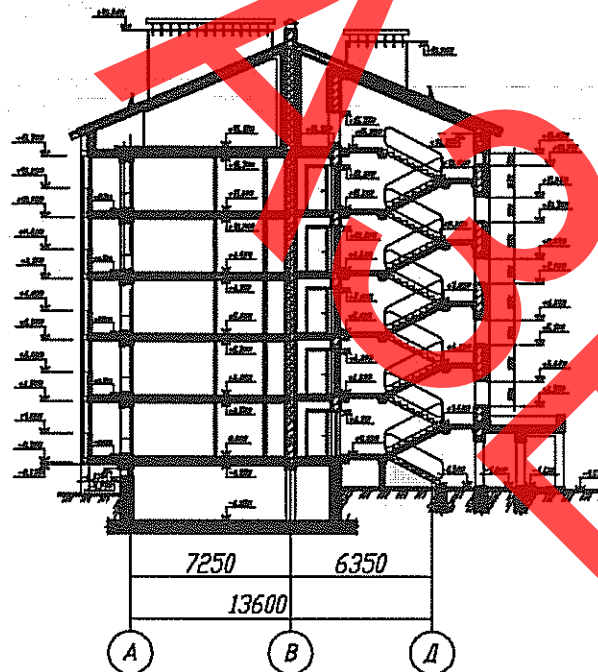
79.08-09

Страница 3

Фасад в осях "Д-Б".



Разрез 1-1



ЭКСПЛИКАЦИЯ КВАРТИР

Квартира (тип)	Кол-во	Площадь, м ²	
		жилая	общая
Однокомнатная	20	15,78	39,66
Двухкомнатная	10	31,41	59,84
Двухкомнатная	10	31,41	59,97

40-квартирный жилой дом в квартале
по ул. Савича по г/п №9 в г. Пинске

79.08-09

Страница 4

ОБЛАСТЬ ПРИМЕНЕНИЯ

КЛИМАТИЧЕСКИЕ РАЙОНЫ
И ПОДРАЙОНЫ — ПВ.
РАСЧЕТНАЯ ТЕМПЕРАТУРА
НАРУЖНОГО ВОЗДУХА — минус 21 °С.
НОРМАТИВНОЕ ЗНАЧЕНИЕ
ВЕТРОВОГО ДАВЛЕНИЯ — 0,23 кПа.
НОРМАТИВНОЕ ЗНАЧЕНИЕ ВЕСА
СНЕГОВОГО ПОКРОВА — 0,80 кПа.
СТЕПЕНЬ ОГНЕСТОЙКОСТИ — IV
по ТКП 45-2.02-142-2011

КЛАСС ЗДАНИЯ ПО ПОКАЗАТЕЛЮ УДЕЛЬНОГО
РАСХОДА ТЕПЛОВОЙ ЭНЕРГИИ НА
ОТОПЛЕНИЕ И ВЕНТИЛЯЦИЮ — В
по Изменению № 1 ТКП 45-2.04-196-2010.

ИНЖЕНЕРНО-ГЕОЛОГИЧЕСКИЕ
УСЛОВИЯ — супесь пылеватая пластичная, песок
средний средней прочности, песок пылеватый
средней прочности, песок пылеватый прочный,
песок мелкий прочный.

ОРИЕНТАЦИЯ — север-восток.

ИНЖЕНЕРНОЕ ОБЕСПЕЧЕНИЕ

ВОДОСНАБЖЕНИЕ — от ранее запроекти-
рованной водопроводной сети высокого
давления

ГОРЯЧЕЕ ВОДОСНАБЖЕНИЕ — от водона-
гревателя, установленного в тепловом пункте

КАНАЛИЗАЦИЯ — отводится в наружную
канализационную сеть

ОТОПЛЕНИЕ — централизованное отопле-
ние от наружной сети

ВЕНТИЛЯЦИЯ — приточно-вытяжная с естест-
венным побуждением

ЭЛЕКТРОСНАБЖЕНИЕ — от проектируемой
ТП. Напряжение 380/220

ГАЗОСНАБЖЕНИЕ — от подземного распе-
делительного газопровода.

СВЯЗЬ И СИГНАЛИЗАЦИЯ — радиофикация,
телефонизация, телевидение, пожарная сигнали-
зация, домофонная связь.

ОСНАЩЕНИЕ ЗДАНИЯ

Газовая плита, мойка, ванна, умывальник, унитаз.

40-квартирный жилой дом в квартале
по ул. Савича по г/п №9 в г. Пинске

79.08-09

Страница 5

СТРОИТЕЛЬНЫЕ КОНСТРУКЦИИ И ИЗДЕЛИЯ

Фундаменты — монолитная ж/б плита. Стены подвала из сборных бетонных блоков о серии Б1.016.1-1 вып. 1.98, СТБ 1076-97.

Стены наружные — кирпичные, трехслойной конструкции на гибких стеклопластиковых связях. Утеплитель — плиты из экструдированного пенополистирола толщ. 90, 140мм.

Стены внутренние — из керамического кирпича по СТБ 1160-99.

Перегородки — из кирпича керамического рядового утолщенного полнотелого по СТБ 1160-99, толщиной 90мм, перегородки из блоков ячеистого бетона толщиной 120,300мм по СТБ 1117-98.

Перекрытие запроектировано из сборных железобетонных плит с круглыми пустотами по серии Б1.041.1-3.08, СТБ 1383-2003.

Столярные изделия приняты ПВХ, деревянные и металлические по СТБ 939-93, СТБ 1138-98, СТБ 1647-2006, СТБ 1394-2003. Наружные двери оборудуются амортизаторами удара, приборами для плавного закрывания дверей и кодовой системой охраны.

Полы — из линолеума, из керамической плитки.

Крыша — стропильная скатная. Стропильная система выполнена из деревянных элементов с покрытием профилем холодногнутым.

ОТДЕЛКА

НАРУЖНАЯ — облицовочный слой из силикатного лицевого утолщенного и керамического лицевого кирпича пустотелого утолщенного с расшивкой швов.

ВНУТРЕННЯЯ — штукатурка, оклейка обоями улучшенного качества, водно-дисперсионная окраска, улучшенная клеевая окраска, масляная окраска, керамическая плитка.

40-квартирный жилой дом в квартале по ул. Савича по г/п №9 в г. Пинске		79.08-09		Страница 6		
ТЕХНИКО-ЭКОНОМИЧЕСКИЕ ДАННЫЕ И ПОКАЗАТЕЛИ			Всего	Удельные показатели на расчетную единицу		
Расчетная единица — 1 м ² общей площади квартиры			—	—		
ТЕХНИЧЕСКИЕ ХАРАКТЕРИСТИКИ						
Площадь, м ²	застройки		814,30	—		
	общая квартиры (дома)		2457,17	—		
	летних помещений		154,30	—		
Объем строительный, м ³	общий		10820,60	—		
СТОИМОСТЬ СТРОИТЕЛЬСТВА (в текущих ценах) на 1.09.13 г.						
Сметная стоимость, млн. руб.	общая здания		—	—		
	жилого дома		18181,678	—		
МАТЕРИАЛОЕМКОСТЬ						
Цемент, т (удельные показатели, кг)	всего		450,0	—		
	приведенный к М400		467,2	—		
Сталь, т (удельные показатели, кг)	всего		47,0	—		
	приведенная к классу А-1 и Ст.3		65,40	—		
Бетон и железобетон, м ³	всего		959,0	—		
	в том числе сборный		762,30	—		
Лесоматериалы, приведенные к круглому лесу, м ³			—	—		
Кирпич, тыс. шт.			—	—		
Газосиликатные блоки, м ³			—	—		
РЕСУРСЫ НА ЭКСПЛУАТАЦИОННЫЕ НУЖДЫ						
Расход воды	холодной	расчетный, м ³ /сут	28,1	—		
	горячей	расчетный, м ³ /сут	18,7	—		
Канализационные стоки, расчетный расход, м ³ /сут			46,8	—		
Расход тепла	всего		расчетный, кВт	77,0	—	
	в том числе на отопление		расчетный, кВт	77,0	—	
Потребная электрическая мощность, кВт			65,1	—		
Расход электроэнергии годовой, МВт·ч (удельные показатели, кВт·ч)			197400	—		
Расход газа расчетный, нм ³ /ч			—	—		

40-квартирный жилой дом в квартале
по ул. Савича по г/п №9 в г. Пинске

79.08-09

Страница 7

СОСТАВ ПРОЕКТНОЙ ДОКУМЕНТАЦИИ

Номер альбома	Наименование альбома
Книга I	Общая пояснительная записка
Книга II	Строительный проект «С»
Книга III	Сметная документация
Книга IV	Проект организации строительства
Книга V	Спецификации оборудования
Книга VI	Охрана окружающей среды
Книга VII	Основные положения по эксплуатации здания, эксплуатационная безопасность
Книга VIII	Подтверждение соответствия требованиям технического регламента

Объем проектных материалов, приведенных к формату А4, — форматок.

АВТОР

ОАО «Брестпроект»,
224005, г. Брест, ул. Пушкинская, 16/1.

УТВЕРЖДЕНИЕ
И ВВЕДЕНИЕ В ДЕЙСТВИЕ

Министерство архитектуры и строительства Республики
Беларусь, постановление коллегии от

СРОК ДЕЙСТВИЯ

2014 г.

ПОСТАВЩИК
ДОКУМЕНТАЦИИ

РУП «Минсктиппроект»,
220123, г. Минск, ул. В. Хоружей, 13/61.

Регистрационный номер