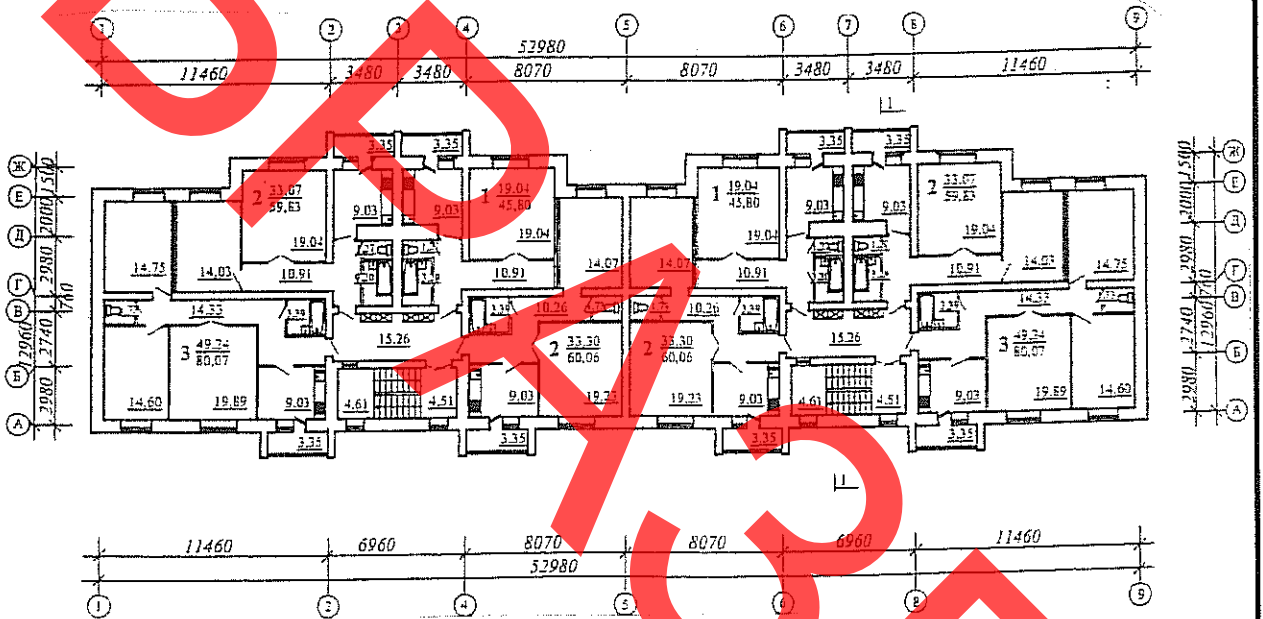


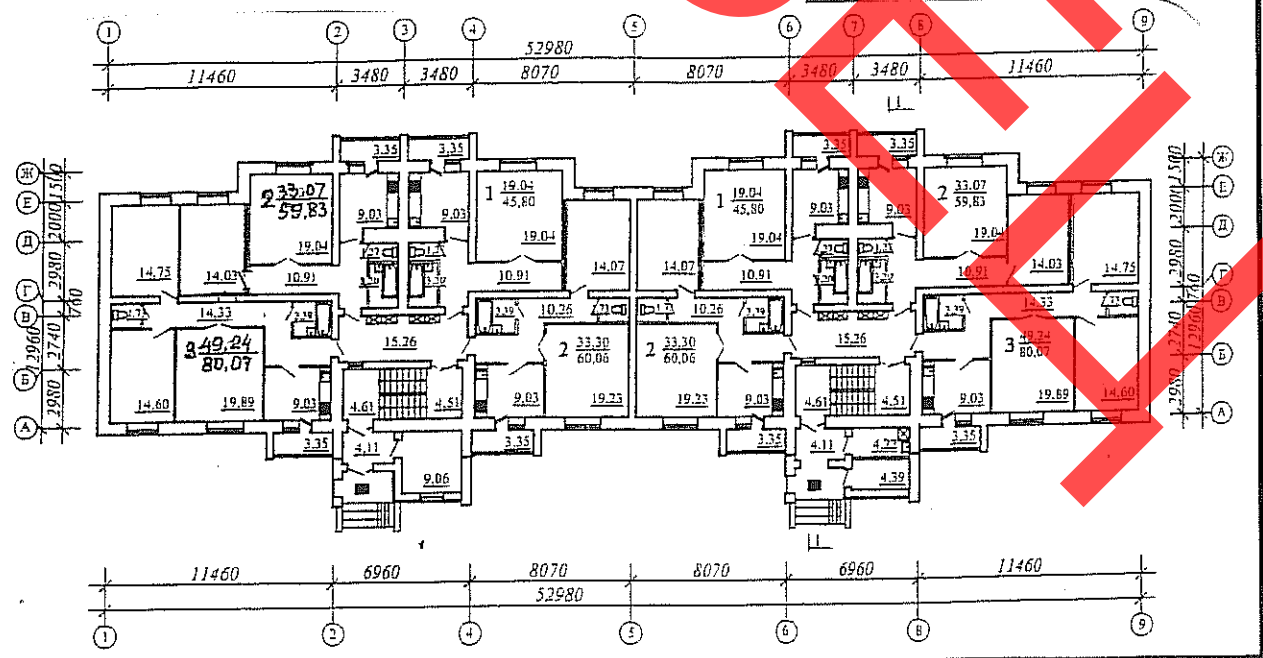
Республика Беларусь		79.09
ОАО «Брестпроект»	40 квартирный жилой дом ЖСПК-15 по ул. Интернациональной в г. Ляховичи	
		На 5-ти страницах Страница 1

2010

План типового этажа



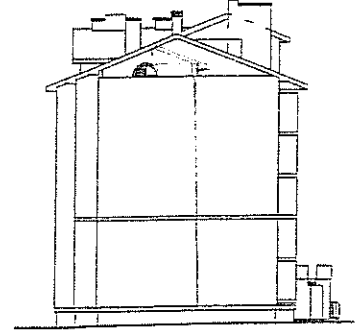
План первого этажа



ФАСАД 9-1



ФАСАД Ж-А



ФАСАД 1-9



РАЗРЕЗ 1-1



ЭКСПЛИКАЦИЯ КВАРТИР И ПОМЕЩЕНИЙ

Квартира (тип)	Кол-во	Площадь, м ²	
		жилая	общая
Однокомнатные	10	19.040	48.500
Двухкомнатные	10	33.300	60.060
	10	33.070	59.830
Трёхкомнатные	10	49.240	80.070
Нежилые помещения	--	--	9.060

40 квартирный жилой дом ЖСПК-15 по ул. Интернациональной в г. Ляховичи	79.09	Страница 3
ОБЛАСТЬ ПРИМЕНЕНИЯ		
КЛИМАТИЧЕСКИЕ РАЙОНЫ И ПОДРАЙОНЫ <u>16</u> РАСЧЕТНАЯ ТЕМПЕРАТУРА НАРУЖНОГО ВОЗДУХА <u>-25°C</u> НОРМАТИВНОЕ ЗНАЧЕНИЕ ВЕТРОВОГО ДАВЛЕНИЯ <u>0,23кПа</u> НОРМАТИВНОЕ ЗНАЧЕНИЕ СНЕГОВОГО ПОКРОВА <u>0,8кПа</u>	СТЕПЕНЬ ОГНЕСТОЙКОСТИ <u>IV по СНБ 2.02.01-98,</u> <u>II – по СНиП 2.01.02-85*</u> КЛАСС ЗДАНИЯ ПО ПОКАЗАТЕЛЮ УДЕЛЬНОГО РАСХОДА ТЕПЛОВОЙ ЭНЕРГИИ НА ОТОПЛЕНИЕ И ВЕНТИЛЯЦИЮ <u>C (по изменению №1 ТКП 45-2.04-196-2010)</u> ИНЖЕНЕРНО-ГЕОЛОГИЧЕСКИЕ УСЛОВИЯ <u>суглинок средней прочности, супесь прочная</u> ОРИЕНТАЦИЯ <u>свободная</u>	
ИНЖЕНЕРНОЕ ОБЕСПЕЧЕНИЕ		
ВОДОСНАБЖЕНИЕ <u>хоз.-питьевой водопровод от наружной сети</u> ГОРЯЧЕЕ ВОДОСНАБЖЕНИЕ <u>от газовых водонагревателей</u> КАНАЛИЗАЦИЯ <u>хоз.-бытовая в наружную сеть</u> ОТОПЛЕНИЕ <u>централизованное</u>	ВЕНТИЛЯЦИЯ <u>естественная</u> ЭЛЕКТРОСНАБЖЕНИЕ <u>от внешней сети, напряжение 220В</u> ГАЗОСНАБЖЕНИЕ <u>от распределительного газопровода низкого давления</u> СВЯЗЬ И СИГНАЛИЗАЦИЯ <u>радиофикация, телефонизация, пожарная сигнализация и оповещение о пожаре, кодово-домофонная система</u>	
ОСНАЩЕНИЕ ЗДАНИЯ		
<u>Газовые электроплиты и колонки, газовые водонагреватели, мойки, умывальники, ванны, унитазы</u>		
СТРОИТЕЛЬНЫЕ КОНСТРУКЦИИ И ИЗДЕЛИЯ		
Фундаменты <u>ленточные из сборных ж/б плит по серии Б1.012.1-2.08</u> Стены наружные <u>кирпичные, трехслойной конструкции на гибких стеклопластиковых связях, утеплитель – пенополистирол СТБ1437-2004.</u> Стены внутренние <u>из эффективного кирпича (несущие) по СТБ 1228-2000</u> Перегородки <u>из керамического кирпича полнотелого по СТБ 1100-99 на растворе, из блоков из ячеистого бетона по СТБ 1117-98</u> Перекрытие <u>сборные ж/б плиты по серии Б1.041.1-1.2000, вып. 1,2,3,4, СТБ 1383-2003</u> Окна <u>деревянные по СТБ 939-93</u> Двери <u>деревянные и стальные по СТБ 1138-98 и СТБ 1394-2003, СТБ 1647-2006</u> Полы <u>из линолеума, из керамической плитки</u> Крыша <u>стропильная скатная. Стропильная система выполнена из деревянных элементов с покрытием из профнастила С-21х1000-06 по ТУ 1122056-02494680-99</u>		
ОТДЕЛКА		
НАРУЖНАЯ <u>облицовка лицевым силикатным кирпичом СТБ 1228-2000</u> ВНУТРЕННЯЯ <u>улучшенная штукатурка, облицовка керамической плиткой, масляная и клеевая окраска, обои</u>		

40 квартирный жилой дом ЖСПК-15 по ул. Интернациональной в г. Ляховичи		79.09	Страница 4	
ТЕХНИКО-ЭКОНОМИЧЕСКИЕ ДАННЫЕ И ПОКАЗАТЕЛИ		Всего	Удельные показатели на расчетную единицу	
Расчетная ед. – 1м ² общей площади квартир жилого дома		2457,6	-	
ТЕХНИЧЕСКИЕ ХАРАКТЕРИСТИКИ				
Площадь, м ²	застройки	803,77	-	
	общая квартир жилого дома	2457,6	-	
	летних помещений	-	-	
Объем строительный, м ³	общий	12854,83	5,23	
СТОИМОСТЬ СТРОИТЕЛЬСТВА (в текущих ценах) Сентябрь 2013г.				
Сметная стоимость, млн. руб.	общая усадьбы	-	-	
	жилого дома	17224,028	-	
МАТЕРИАЛОЕМКОСТЬ				
Цемент, т (удельные показатели, кг)	всего	436,474	117,6	
	приведенный к М400	393,22	160,0	
Сталь, т (удельные показатели, кг)	всего	46,44	18,9	
	приведенная к классу S 240	41,8	17,01	
Бетон и железобетон, м ³	всего	-	-	
	в том числе сборный	-	-	
Лесоматериалы, приведенные к круглому лесу, м ³		238,4	97,01	
Кирпич, тыс. шт.		624	-	
Газосиликатные блоки, м ³		205	-	
РЕСУРСЫ НА ЭКСПЛУАТАЦИОННЫЕ НУЖДЫ				
Расход воды	холодной	расчетный, м ³ /сут.	28,8	-
	горячей	расчетный, м ³ /сут.	19,2	-
Канализационные стоки, расчетный расход, м ³ /сут.		48,0	-	
Расход тепла	всего	расчетный, кВт.	111,12	-
	в том числе на отопление	расчетный, кВт	111,12	-
Потребная электрическая мощность, кВт		64	-	
Расход электроэнергии годовой, МВт·ч (удельные показатели, кВт·ч)		104960	42,71	
Расход газа расчетный, м ³ /ч (Вариант 1/Вариант 2)		35,88	-	

40 квартирный жилой дом ЖСПК-15
по ул. Интернациональной
в г. Ляховичи

79.09

Страница 5

ДОПОЛНИТЕЛЬНЫЕ ДАННЫЕ

Сметная стоимость определена по нормам 2006г. в ценах 2006г.

СОСТАВ ПРОЕКТНОЙ ДОКУМЕНТАЦИИ

Номер альбома	Наименование альбома
Книга I	Общая пояснительная записка (утверждаемая часть)
Книга II	Строительный проект «С». Чертежи
Книга III	Сметная документация Часть I. Сводный сметный расчет Часть II. Объектные и локальные сметы.
Книга IV	Проект организации строительства.
Книга V	АСКУЭ – быт
Книга VI	Техническая эксплуатация зданий и сооружений, эксплуатационная безопасность.
Книга VII	Сети газоснабжения
Книга VIII	Энергетическая эффективность
Книга IX	Паспорт проекта строительства

АВТОР ОАО «Брестпроект» Барановичский филиал,
224409, г. Барановичи, ул. Советская, 59

**УТВЕРЖДЕНИЕ
И ВВЕДЕНИЕ В ДЕЙСТВИЕ**

СРОК ДЕЙСТВИЯ

**ПОСТАВЩИК
ДОКУМЕНТАЦИИ** ОАО «Брестпроект» Барановичский филиал,
224409, г. Барановичи, ул. Советская, 59

Регистрационный номер