

РЕСПУБЛИКА
БЕЛАРУСЬ

СТРОИТЕЛЬНЫЙ КАТАЛОГ
Часть 2
Предприятия, здания и сооружения

118.08-04

ГУП Минсктипроект

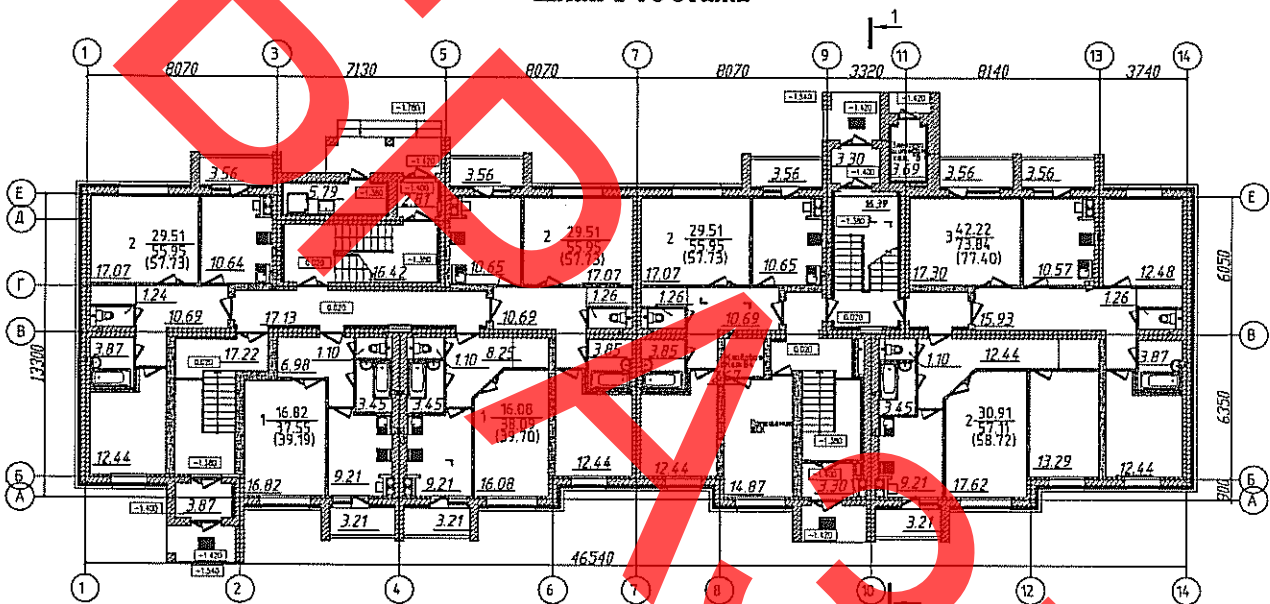
Типовой проект

39- квартирный жилой дом
по ул. Шоссейной, 44 в г. Дрогичине.
ЖСПК-20

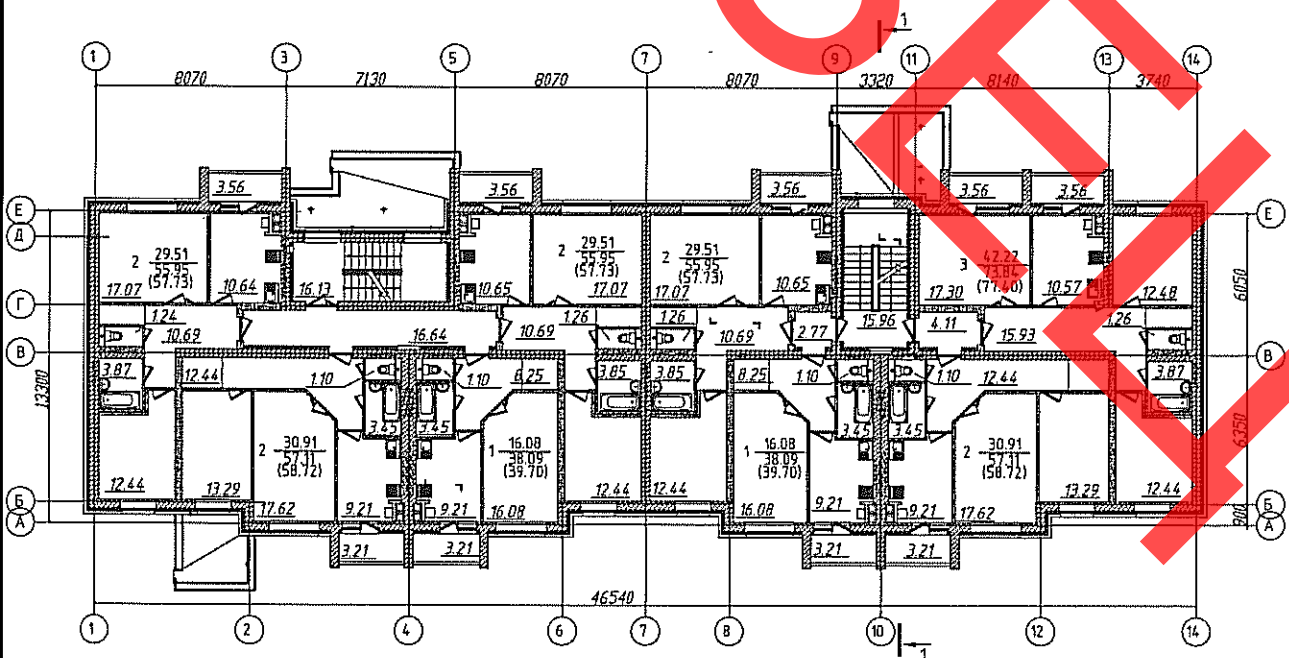
На 7-ми страницах
Страница 1

2013

План 1-го этажа



План типового этажа

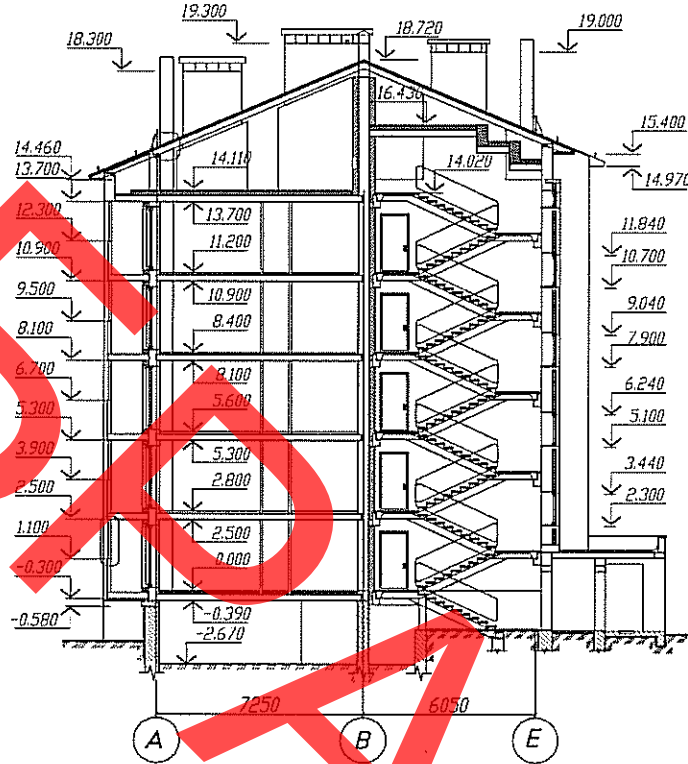


39- квартирный жилой дом
по ул. Шоссейной, 44 в г. Дрогичине.
ЖСПК-20

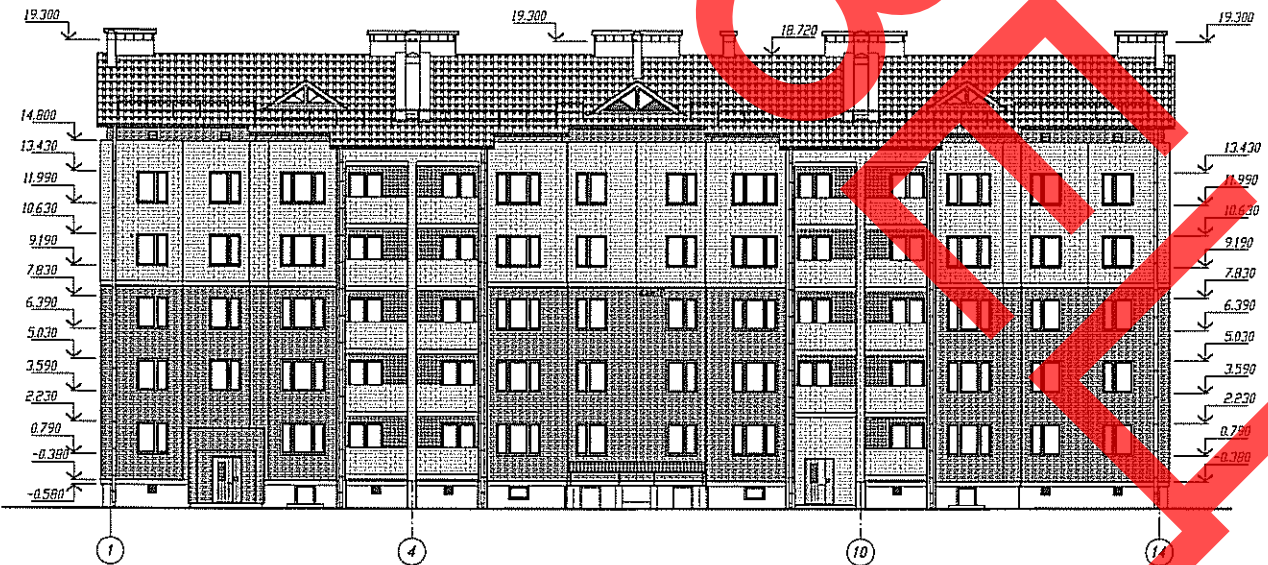
118.08-04

Страница 2

Разрез 1-1



Фасад 1-14

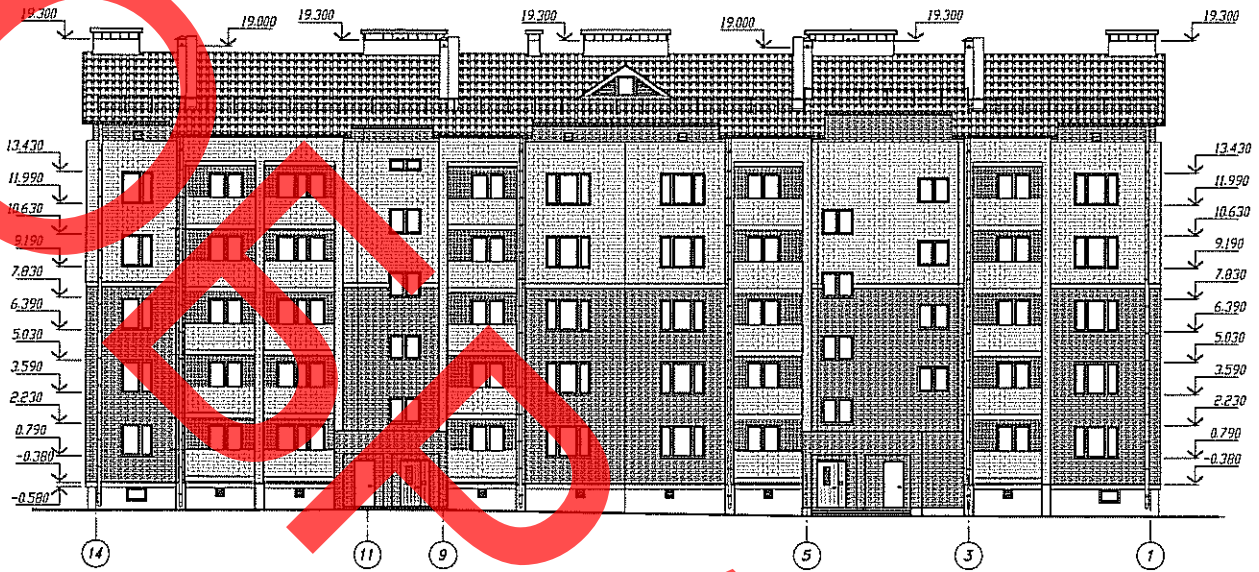


39- квартирный жилой дом
по ул. Шоссейной, 44 в г. Дрогичине.
ЖСПК-20

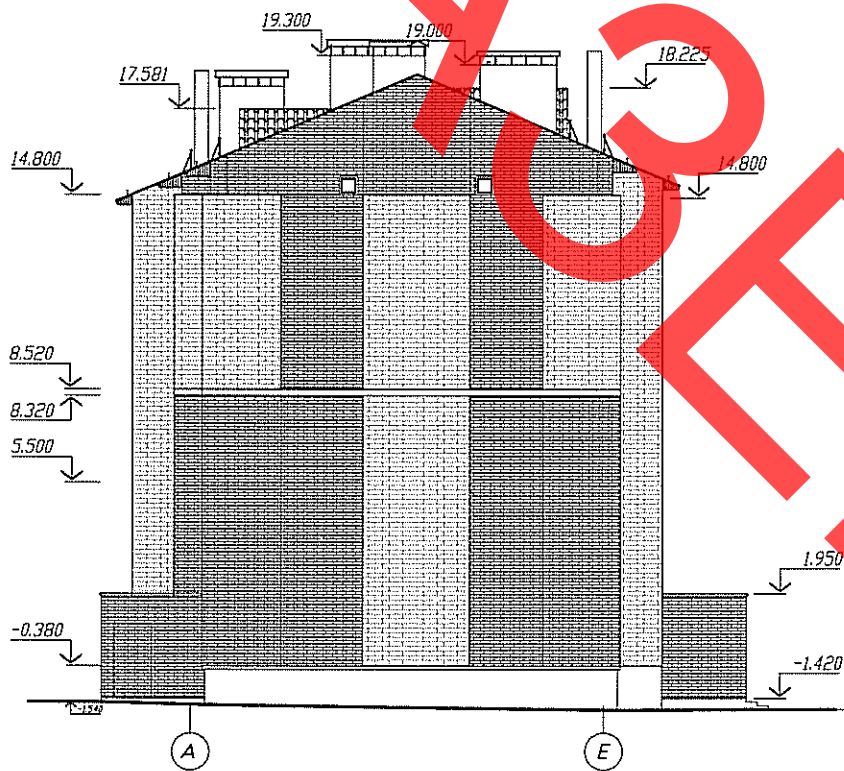
118.08-04

Страница 3

Разрез 14-1



Фасад А-Е

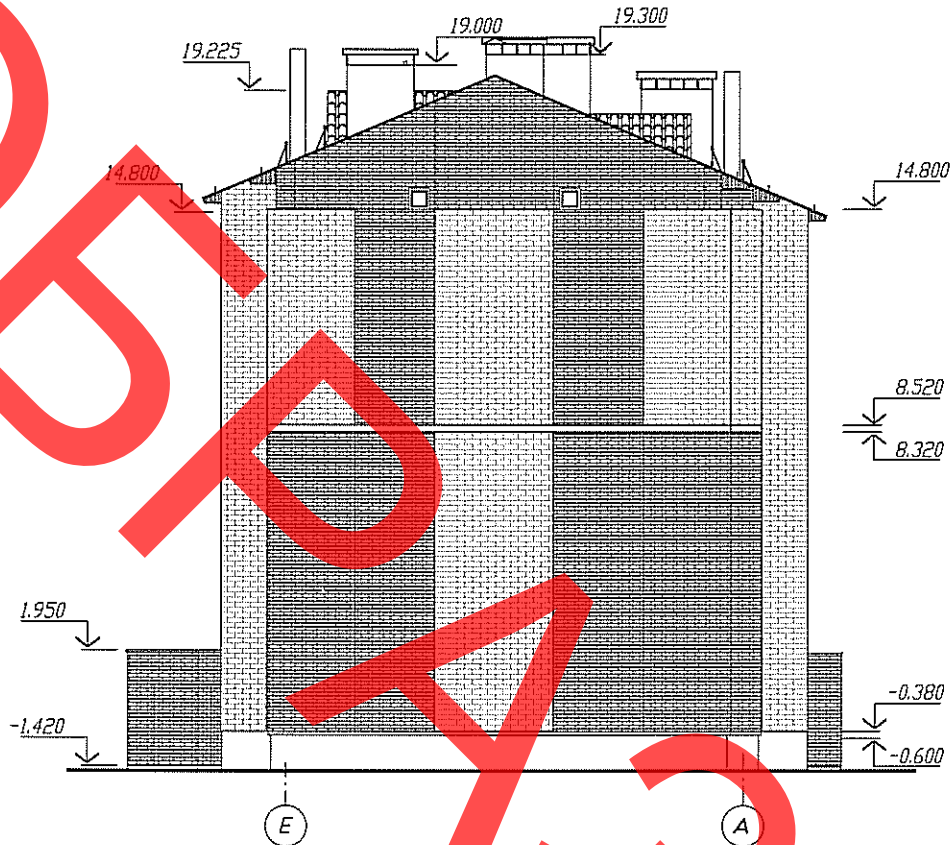


39- квартирный жилой дом
по ул. Шоссейной, 44 в г. Дрогичине.
ЖСПК-20

118.08-04

Страница 4

Фасад Е - А



ЭКСПЛИКАЦИЯ КВАРТИР

Квартира (тип)	Кол-во	Площадь, м ²	
		жилая	общая
Однокомнатная	1	16.82	39.19
Однокомнатная	9	16.08	39.70
Двухкомнатная	15	29.51	57.73
Двухкомнатная	9	30.91	58.72
Трехкомнатная	5	42.22	77.40
Помещение ЖСК	1	-	17.54

39- квартирный жилой дом
по ул. Шоссейной, 44 в г. Дрогичине.
ЖСПК-20

118.08-04

Страница 5

ОБЛАСТЬ ПРИМЕНЕНИЯ

КЛИМАТИЧЕСКИЕ РАЙОНЫ
И ПОДРАЙОНЫ — ПВ.

РАСЧЕТНАЯ ТЕМПЕРАТУРА
НАРУЖНОГО ВОЗДУХА — минус 21 °С.

НОРМАТИВНОЕ ЗНАЧЕНИЕ
ВЕТРОВОГО ДАВЛЕНИЯ — 0,23 кПа.

НОРМАТИВНОЕ ЗНАЧЕНИЕ ВЕСА
СНЕГОВОГО ПОКРОВА — 0,80 кПа.

СТЕПЕНЬ ОГНЕСТОЙКОСТИ — IV
по ТКП 45-2.02-142-2011

КЛАСС ЗДАНИЯ ПО ПОКАЗАТЕЛЮ УДЕЛЬНОГО
РАСХОДА ТЕПЛОВОЙ ЭНЕРГИИ НА
ОТОПЛЕНИЕ И ВЕНТИЛЯЦИЮ — В
по Изменению № 1 ТКП 45-2.04-196-2010.

ИНЖЕНЕРНО-ГЕОЛОГИЧЕСКИЕ УСЛОВИЯ
— пески пылеватые средней прочности.

ОРИЕНТАЦИЯ — север-юг.

ИНЖЕНЕРНОЕ ОБЕСПЕЧЕНИЕ

ВОДОСНАБЖЕНИЕ — хозяйственно-питье-
вой водопровод от проектируемой сети.

ГОРЯЧЕЕ ВОДОСНАБЖЕНИЕ — от двух-
контурных газовых котлов

КАНАЛИЗАЦИЯ — хозяйственно-бытовая
в наружную сеть.

ОТОПЛЕНИЕ — от индивидуального газо-
вого отопительного двухконтурного котла.

ВЕНТИЛЯЦИЯ — естественная.

ЭЛЕКТРОСНАБЖЕНИЕ — от проектируемой
ТП, напряжение 220 В.

ГАЗОСНАБЖЕНИЕ — наружных сетей.

СВЯЗЬ И СИГНАЛИЗАЦИЯ — радиофикация,
телефонизация, телефикация, пожарная сигна-
лизация.

ОСНАЩЕНИЕ ЗДАНИЯ

Газовая плита, мойка, ванна, умывальник, унитаз.

СТРОИТЕЛЬНЫЕ КОНСТРУКЦИИ И ИЗДЕЛИЯ

Фундаменты — монолитная ж/б плита

Стены техподполья — сборные бетонные блоки по серии Б1.016.1-1 вып.1.98.

Стены наружные — из кирпича керамического, трехслойной конструкции на гибких стеклопла-
стиковых связях. Утепление-экструдированный пенополистирол

Стены внутренние — из керамического кирпича по СТБ 1160-99.

Перегородки — из керамического полнотелого кирпича по СТБ 1160-99,
из ячеистого бетона по СТБ 1117-98.

Перекрытие запроектировано из сборных железобетонных панелей с круглыми пустотами.

Окна — деревянные по СТБ 939-93.

Двери — деревянные и стальные по СТБ 1138-98 и СТБ 1394-2003.

Полы — из линолеума, из керамической плитки.

Крыша — стропильная скатная. Стропильная система выполнена из деревянных элементов
с покрытием из профиля стального холодногнутого для кровель, тип “Монтеррей”.

ОТДЕЛКА

НАРУЖНАЯ — кирпич лицевой керамический и силикатный по СТБ 1160-99 СТБ 1228-200, де-
коративно-защитный слой с последующей покраской паропроницаемой фасадной краской.

ВНУТРЕННЯЯ — штукатурка, улучшенная клеевая покраска, акриловая окраска, масляная ок-
раска.

39- квартирный жилой дом по ул. Шоссейной, 44 в г. Дрогичине. ЖСПК-20		118.08-04	Страница 6	
ТЕХНИКО-ЭКОНОМИЧЕСКИЕ ДАННЫЕ И ПОКАЗАТЕЛИ			Всего	Удельные показатели на расчетную единицу
Расчетная единица — 1 м ² общей площади квартиры			2177,92	—
ТЕХНИЧЕСКИЕ ХАРАКТЕРИСТИКИ				
Площадь, м ²	застройки		770	—
	общая квартир		2177,92	—
	летних помещений		—	—
Объем строительный, м ³	общий		11701,69	5,37
СТОИМОСТЬ СТРОИТЕЛЬСТВА (в текущих ценах на 1.09.2013 г)				
Сметная стоимость, тыс. руб.	жилого дома		19754393,05	
МАТЕРИАЛОЕМКОСТЬ				
Цемент, т (удельные показатели, кг)	всего		583,42	267,88
	приведенный к М400		606,76	278,60
Сталь, т (удельные показатели, кг)	всего		51,53	23,66
	приведенная к классу S240		73,12	33,57
Бетон и железобетон, м ³	всего		1226,35	0,56
	в том числе сборный		644,08	0,30
Лесоматериалы, приведенные к круглому лесу, м ³			282,15	0,13
Кирпич, м ³ .			1856,34	0,85
Газосиликатные блоки, м ³			—	—
РЕСУРСЫ НА ЭКСПЛУАТАЦИОННЫЕ НУЖДЫ				
Расход воды	холодной	расчетный, м ³ /сут	27,25	—
	горячей	расчетный, МВт	1,07	—
Канализационные стоки, расчетный расход, м ³ /сут			27,25	—
Расход тепла	всего		расчетный, кВт	64,38
	в том числе на отопление		расчетный, кВт	64,38
Потребная электрическая мощность, кВт			69,21	—
Расход электроэнергии годовой, МВт·ч (удельные показатели, кВт·ч)			207,63	95,33
Расход газа расчетный, нм ³ /ч			42,42	—

39- квартирный жилой дом по ул. Шоссейной, 44 в г. Дрогичине. ЖСПК-20		118.08-04	Страница 7
СОСТАВ ПРОЕКТНОЙ ДОКУМЕНТАЦИИ			
Номер альбома	Наименование альбома		
Книга I	Общая пояснительная записка		
Книга II	Строительный проект "С"		
Книга III	Сметная документация		
Книга IV	Проект организации строительства		
Книга V	Спецификации оборудования		
Книга VI	Охрана окружающей среды		
Книга VII	Основные положения по эксплуатации зданий и сооружений, эксплуатационная безопасность		
АВТОР	ОАО «Брестпроект», 224005, г. Брест, ул. Пушкинская 16/1		
УТВЕРЖДЕНИЕ И ВВЕДЕНИЕ В ДЕЙСТВИЕ	Министерство архитектуры и строительства Республики Беларусь, постановление коллегии от 27.10.2008 № 415.		
СРОК ДЕЙСТВИЯ	2013 г.		
ПОСТАВЩИК ДОКУМЕНТАЦИИ	РУП «Минсктиппроект», 220123, г. Минск, ул. В. Хоружей, 13/61.		
Регистрационный номер 28			