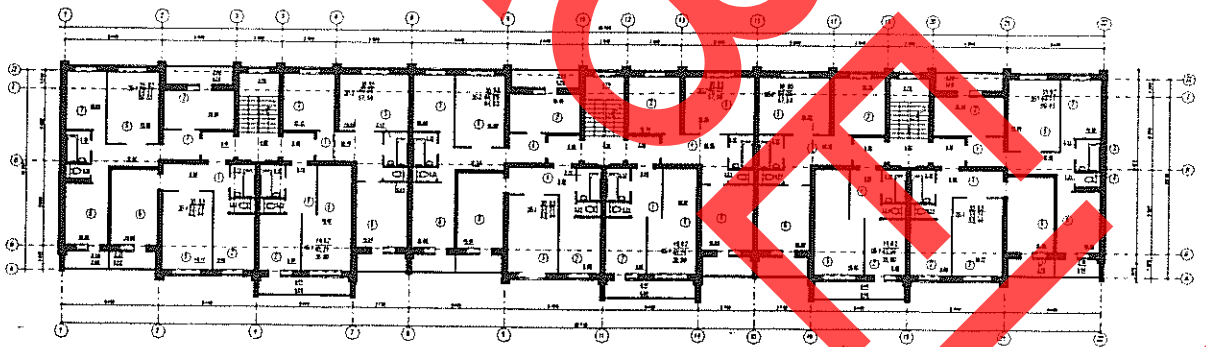
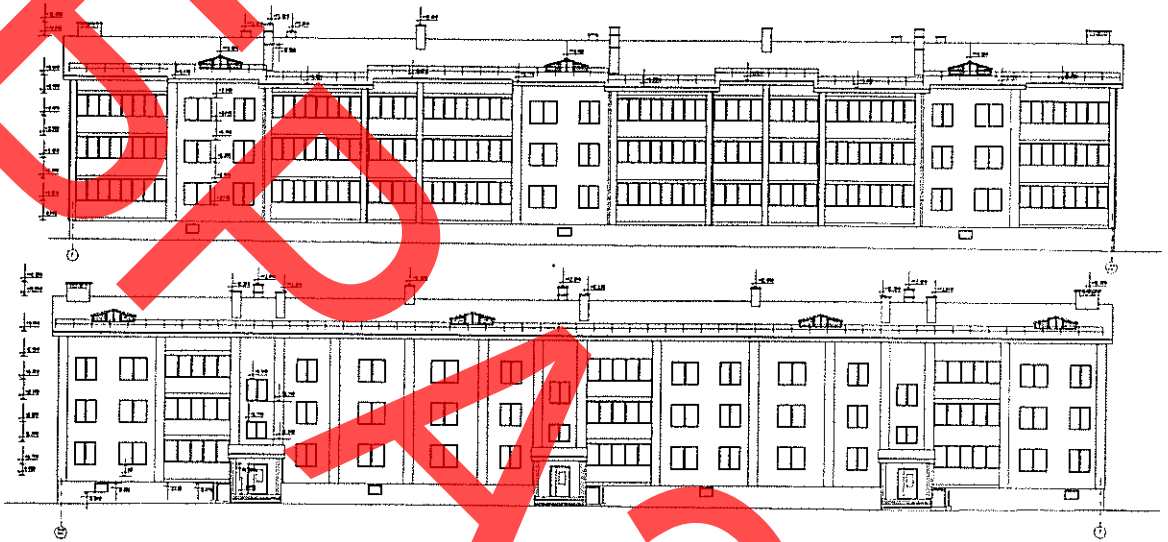


СК-2	СТРОИТЕЛЬНЫЙ КАТАЛОГ Часть 2 Предприятия, здания и сооружения	11/11
Республика Беларусь РУП Минсктиппроект	ТРЕХЭТАЖНЫЙ 36-КВАРТИРНЫЙ СЕКЦИОННЫЙ ЖИЛОЙ ДОМ СО СТЕНАМИ ИЗ ГАЗОСИЛИКАТНЫХ БЛОКОВ	
2011	Проект для повторного применения	На 4-х страницах Страница 1



ЭКСПЛИКАЦИЯ КВАРТИР

Квартиры (тип)	Кол-во	Площадь, м <sup>2</sup>	
		жилая	общая
Однокомнатные	9	18,62	43,21
Двухкомнатные	9	30,83	55,71
Двухкомнатные	4	33,10	60,05
Трехкомнатные	6	35,92	69,55
Трехкомнатные	3	36,88	70,27

Трехэтажный 36-квартирный секционный жилой со стенами из газосиликатных блоков	11/11	Страница 2
--	-------	------------

### ОБЛАСТЬ ПРИМЕНЕНИЯ

КЛИМАТИЧЕСКИЕ РАЙОНЫ  
И ПОДРАЙОНЫ - II В

РАСЧЕТНАЯ ТЕМПЕРАТУРА  
НАРУЖНОГО ВОЗДУХА - минус 24<sup>0</sup>

НОРМАТИВНЫЕ ЗНАЧЕНИЯ  
ВЕТРОВОГО ДАВЛЕНИЯ - 0,23 кПа

НОРМАТИВНОЕ ЗНАЧЕНИЕ ВЕСА  
СНЕГОВОГО ПОКРОВА - 0,80 кПа

СТЕПЕНЬ ОГНЕСТОЙКОСТИ - IV  
по СНБ 2.02.01-98\*

ИНЖЕНЕРНО-ГЕОЛОГИЧЕСКИЕ  
УСЛОВИЯ - обычные

### ИНЖЕНЕРНОЕ ОБЕСПЕЧЕНИЕ

ВОДОСНАБЖЕНИЕ - хозяйственно-  
питьевой водопровод от наружных сетей

КАНАЛИЗАЦИЯ - хозяйственно-бытовая  
в наружную сеть канализации

ОТОПЛЕНИЕ - от сетей теплоснабжения  
Горячее водоснабжение-централизованное

ВЕНТИЛЯЦИЯ - естественная

ЭЛЕКТРОСНАБЖЕНИЕ - КЛ - 0,4 кВ  
напряжение 300/220В

ГАЗОСНАБЖЕНИЕ - от природного газа  
низкого давления

СВЯЗЬ И СИГНАЛИЗАЦИЯ -  
радиотрансляция, телефикация

ПОЖАРОТУШЕНИЕ - внутриквартирное

### ОСНАЩЕНИЕ ЗДАНИЯ

Газовая плита, мойка, ванная, умывальник, унитаз

### СТРОИТЕЛЬНЫЕ КОНСТРУКЦИИ И ИЗДЕЛИЯ

Фундаменты - сборные ленточные.

Стены наружные - из блоков ячеистого бетона по СТБ 1117-98.

Стены внутренние - из кирпича и из блоков ячеистого бетона.

Перегородки - кирпичные и из блоков ячеистого бетона.

Перекрытия - сборные железобетонные плиты.

Заполнения проемов (окна, двери) - по СТБ 939-93; СТБ 1138-98,

Полы дощатые и из керамической плитки.

Кровля - асбестоцементные листы по СТБ 1118-98 с заводской покраской.

### ОТДЕЛКА

НАРУЖНАЯ - штукатурка с покраской фасадными красками, цоколь - штукатурка с окраской водостойкими красками

ВНУТРЕННЯЯ - штукатурка стен с последующей оклейкой обоями, на кухнях и санузлах - окраска стен и потолков акриловыми составами

Трехэтажный 36-квартирный секционный жилой дом со стенами из газосиликатных блоков		11/11		Страница 3	
<b>ТЕХНИКО-ЭКОНОМИЧЕСКИЕ ДАННЫЕ И ПОКАЗАТЕЛИ</b>			<b>Всего</b>	<b>Удельные показатели на расчетную единицу</b>	
Расчетная единица - 1 м <sup>2</sup> общей площади жилого здания			2058,84	---	
<b>ТЕХНИЧЕСКИЕ ХАРАКТЕРИСТИКИ</b>					
Площадь, м <sup>2</sup>	застройки		1054,0	---	
				---	
	общая жилого здания		2058,84	---	
	жилая		1048,86	---	
Объем строительный, м <sup>3</sup>	общий,		10937,55	---	
<b>СТОИМОСТЬ СТРОИТЕЛЬСТВА</b>					
Сметная стоимость в ценах на сентябрь 2013 года тыс. руб.	Общая дома		12031260	5844	
	в том числе	строительно-монтажных работ	10436958		
		оборудования	49321		
<b>МАТЕРИАЛОЕМКОСТЬ</b>					
Цемент, т (удельные показатели, кг)	всего		555,4		
	приведенный к М400				
Сталь, т (удельные показатели, кг)	всего		70,1		
	приведенная к классу S240				
Бетон и железобетон, м <sup>3</sup>	всего				
	в том числе сборный				
Лесоматериалы, приведенные к круглому лесу, м <sup>3</sup>			350,1		
Кирпич, тыс. шт./газосиликатные блоки, м <sup>3</sup>			413,0/ 691,9	---	
<b>РЕСУРСЫ НА ЭКСПЛУАТАЦИОННЫЕ НУЖДЫ</b>					
Расход воды	холодной	расчетный, м <sup>3</sup> /сут	25,9	---	
Канализационные стоки, расчетный расход, м <sup>3</sup> /сут			25,9	---	
Расход тепла	всего		расчетный, ккал/ч	254517	---
	в том числе на отопление		расчетный, ккал/ч	90517	---
Потребная электрическая мощность, кВт			60,3	---	
класс энергоэффективности			A	---	
				---	

Трехэтажный 36-квартирный секционный жилой дом со стенами из газосиликатных блоков	11/11	Страница 4
<p><b>ДОПОЛНИТЕЛЬНЫЕ ДАННЫЕ</b></p> <p>Расчетный показатель - 1 м<sup>2</sup> общей площади жилого здания. Количество расчетных единиц - 2058,84 Сметная стоимость определена в действующих ценах.</p> <p><b>СОСТАВ ПРОЕКТНОЙ ДОКУМЕНТАЦИИ</b></p>		
Номер альбома	Наименование альбома	
<p>Альбом 1</p> <p>Альбом 2</p> <p>Альбом 4</p> <p>Альбом 5</p> <p>Альбом 6</p> <p>Альбом 7,8</p>	<p>Архитектурно-строительные решения ниже отм.0.00.</p> <p>Архитектурно-строительные решения выше отм. 0.00</p> <p>Отопление и вентиляция, водопровод и канализация, газоснабжение</p> <p>Электротехническая часть</p> <p>АОВ, АСКУЭ, ОПУ, ПС, сети связи</p> <p>Сметная документация</p>	
<p>Полный объем проектных материалов, приведенных к формату А 4, - 303 форматки.</p>		
<b>АВТОР</b>	<p>ПИПК *МИНСКсельстройпроект* СЛУЦКИЙ ФИЛИАЛ 223610 г.Слуцк ул. М. Богдановича 31</p>	
<b>УТВЕРЖДЕНИЕ И ВВЕДЕНИЕ В ДЕЙСТВИЕ</b>	<p>Утвержден Министерством архитектуры и строительства Республики Беларусь, постановление коллегии от</p>	
<b>ПОСТАВЩИК ДОКУМЕНТАЦИИ</b>	<p>ПИПК *МИНСКсельстройпроект* СЛУЦКИЙ ФИЛИАЛ 223610 г.Слуцк ул. М. Богдановича 31</p>	