

35-квартирный жилой дом
ЖСПК-18 по ул. Интернациональной
в г. Ляховичи

82.09

Страница 2

ФАСАД 16-1



ФАСАД 1-16

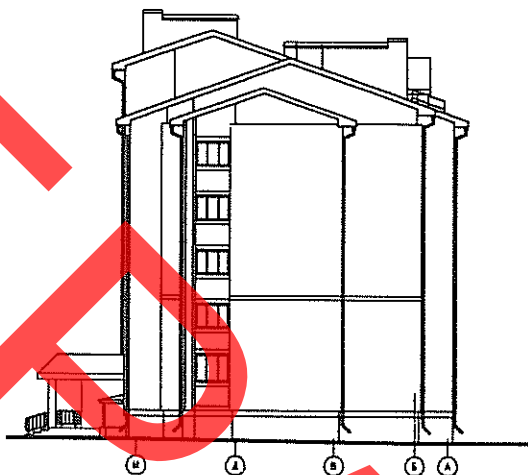


35 квартирный жилой дом ЖСПК-18
по ул. Интернациональной
в г. Ляховичи

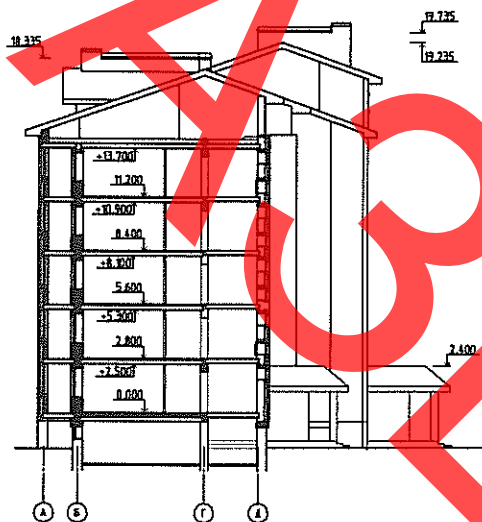
82.09

Страница 3

ФАСАД И-А



РАЗРЕЗ 1-1



ЭКСПЛИКАЦИЯ КВАРТИР И ПОМЕЩЕНИЙ

Квартира (тип)	Кол-во	Площадь, м ²	
		жилая	общая
Однокомнатные	10	18,68	40,71
Двухкомнатные	5	31,87	66,13
	5	31,93	56,44
	5	30,65	61,02
Трехкомнатные	10	45,01	83,18
Нежилые помещения			25,24

35 квартирный жилой дом ЖСПК-18 по ул. Интернациональной в г. Ляховичи	82.09	Страница 4
ОБЛАСТЬ ПРИМЕНЕНИЯ		
<p>КЛИМАТИЧЕСКИЕ РАЙОНЫ И ПОДРАЙОНЫ <u>16</u></p> <p>РАСЧЕТНАЯ ТЕМПЕРАТУРА НАРУЖНОГО ВОЗДУХА <u>-25°C</u></p> <p>НОРМАТИВНОЕ ЗНАЧЕНИЕ ВЕТРОВОГО ДАВЛЕНИЯ <u>0,23кПа</u></p> <p>НОРМАТИВНОЕ ЗНАЧЕНИЕ СНЕГОВОГО ПОКРОВА <u>0,8кПа</u></p>	<p>СТЕПЕНЬ ОГНЕСТОЙКОСТИ <u>IV по СНБ 2.02.01-98,</u> <u>II – по СНиП 2.01.02-85*</u></p> <p>КЛАСС ЗДАНИЯ ПО ПОКАЗАТЕЛЮ УДЕЛЬНОГО РАСХОДА ТЕПЛОВОЙ ЭНЕРГИИ НА ОТОПЛЕНИЕ И ВЕНТИЛЯЦИЮ <u>C (по изменению №1 ТКП 45-2.04-196-2010)</u></p> <p>ИНЖЕНЕРНО-ГЕОЛОГИЧЕСКИЕ УСЛОВИЯ <u>супесь средней прочности, супесь прочная</u></p> <p>ОРИЕНТАЦИЯ <u>свободная</u></p>	
ИНЖЕНЕРНОЕ ОБЕСПЕЧЕНИЕ		
<p>ВОДОСНАБЖЕНИЕ <u>хоз.-питьевой водопровод от наружной сети</u></p> <p>ГОРЯЧЕЕ ВОДОСНАБЖЕНИЕ <u>от газовых водонагревателей</u></p> <p>КАНАЛИЗАЦИЯ <u>хоз.-бытовая в наружную сеть</u></p> <p>ОТОПЛЕНИЕ <u>централизованное</u></p>	<p>ВЕНТИЛЯЦИЯ <u>естественная</u></p> <p>ЭЛЕКТРОСНАБЖЕНИЕ <u>от внешней сети, напряжение 220В</u></p> <p>ГАЗОСНАБЖЕНИЕ <u>от распределительного газопровода низкого давления</u></p> <p>СВЯЗЬ И СИГНАЛИЗАЦИЯ <u>радиофикация, телефонизация, пожарная сигнализация и оповещение о пожаре, кодово-домофонная система</u></p>	
ОСНАЩЕНИЕ ЗДАНИЯ		
<p><u>Газовые электроплиты и колонки, газовые водонагреватели, мойки, умывальники, ванны, унитазы</u></p>		
СТРОИТЕЛЬНЫЕ КОНСТРУКЦИИ И ИЗДЕЛИЯ		
<p>Фундаменты <u>ленточные из сборных ж/б плит по серии Б1.012.1-2.08</u></p> <p>Стены наружные <u>кирпичные, трехслойной конструкции на гибких стеклопластиковых связях; утеплитель – пенополистирол СТБ1437-2004.</u></p> <p>Стены внутренние <u>из эффективного кирпича (несущие) по СТБ 1228-2000</u></p> <p>Перегородки <u>из керамического кирпича полнотелого по СТБ 1100-99 на растворе М50, из блоков из ячеистого бетона по СТБ 1117-98</u></p> <p>Перекрытие <u>сборные ж/б плиты по серии Б1.041.1-1.2000, вып. 1, 2, 3, 4, СТБ 1383-2003</u></p> <p>Окна <u>ПВХ по СТБ 1108-98</u></p> <p>Двери <u>деревянные и стальные по СТБ 1138-98 и СТБ 1394-2003, СТБ 1647-2006</u></p> <p>Полы <u>из линолеума, из керамической плитки</u></p> <p>Крыша <u>стропильная скатная. Стропильная система выполнена из деревянных элементов с покрытием из профнастила С-21х1000-06 по ТУ 1122056-02494680-99</u></p>		
ОТДЕЛКА		
<p>НАРУЖНАЯ <u>облицовка лицевым силикатным кирпичом СТБ 1228-2000</u></p> <p>ВНУТРЕННЯЯ <u>улучшенная штукатурка, облицовка керамической плиткой, масляная и клеевая окраска, обои</u></p>		

35 квартирный жилой дом ЖСПК-18 по ул. Интернациональной в г. Ляховичи		82.09	Страница 5	
ТЕХНИКО-ЭКОНОМИЧЕСКИЕ ДАННЫЕ И ПОКАЗАТЕЛИ		Всего	Удельные показатели на расчетную единицу	
Расчетная ед. – 1м ² общей площади квартир жилого дома		2201,85	-	
ТЕХНИЧЕСКИЕ ХАРАКТЕРИСТИКИ				
Площадь, м ²	застройки	689,27	-	
	общая квартир жилого дома	2201,85	-	
	летних помещений	-	-	
Объем строительный, м ³	общий	9325,76	4,24	
СТОИМОСТЬ СТРОИТЕЛЬСТВА (в текущих ценах) на сентябрь 2013г.				
Сметная стоимость, млн. руб.	общая усадьбы	-	-	
	жилого дома	15137,472	-	
МАТЕРИАЛОЕМКОСТЬ				
Цемент, т (удельные показатели, кг)	всего	332,40	150,96	
	приведенный к М400	299,19	104,09	
Сталь, т (удельные показатели, кг)	всего	35,34	16,05	
	приведенная к классу S 240	31,81	14,45	
Бетон и железобетон, м ³	всего	-	-	
	в том числе сборный	-	-	
Лесоматериалы, приведенные к круглому лесу, м ³		181,4	82,39	
Кирпич, тыс. шт.		450	-	
Газосиликатные блоки, м ³		149	-	
РЕСУРСЫ НА ЭКСПЛУАТАЦИОННЫЕ НУЖДЫ				
Расход воды	холодной	расчетный, м ³ /сут.	25,2	-
	горячей	расчетный, м ³ /сут.	16,8	-
Канализационные стоки, расчетный расход, м ³ /сут.			42,0	-
Расход тепла	всего	расчетный, кВт.	98,3	-
	в том числе на отопление	расчетный, кВт	98,3	-
Потребная электрическая мощность, кВт			59,3	-
Расход электроэнергии годовой, МВт·ч (удельные показатели, кВт·ч)			97,252	44,17
Расход газа расчетный, м ³ /ч (Вариант 1/Вариант 2)			29,1	-

35 квартирный жилой дом
ЖСПК-18 по ул. Интернациональной
в г. Ляховичи

82.09

Страница 6

ДОПОЛНИТЕЛЬНЫЕ ДАННЫЕ

Сметная стоимость определена по нормам 2006г. в ценах 2006г.

СОСТАВ ПРОЕКТНОЙ ДОКУМЕНТАЦИИ

Номер альбома	Наименование альбома
Книга I	Общая пояснительная записка (утверждаемая часть)
Книга II	Строительный проект «С». Чертежи
Книга III	Сметная документация Часть I. Сводный сметный расчет Часть II. Объектные и локальные сметы.
Книга IV	Проект организации строительства.
Книга V	АСКУЭ – быт
Книга VI	Техническая эксплуатация зданий и сооружений, эксплуатационная безопасность.
Книга VII	Сети газоснабжения
Книга VIII	Энергетическая эффективность
Книга IX	Паспорт проекта строительства

АВТОР ОАО «Брестпроект» Барановичский филиал,
224409, г. Барановичи, ул. Советская, 59

**УТВЕРЖДЕНИЕ
И ВВЕДЕНИЕ В ДЕЙСТВИЕ**

СРОК ДЕЙСТВИЯ

**ПОСТАВЩИК
ДОКУМЕНТАЦИИ** ОАО «Брестпроект» Барановичский филиал,
224409, г. Барановичи, ул. Советская, 59

Регистрационный номер