

РЕСПУБЛИКА
БЕЛАРУСЬ

СТРОИТЕЛЬНЫЙ КАТАЛОГ
Часть 2
Предприятия, здания и сооружения

18/2009

ОАО «Полесьежилстрой»

Индивидуальный
проект

27-ми квартирный жилой дом
в д. Тельмы-1 Брестского района

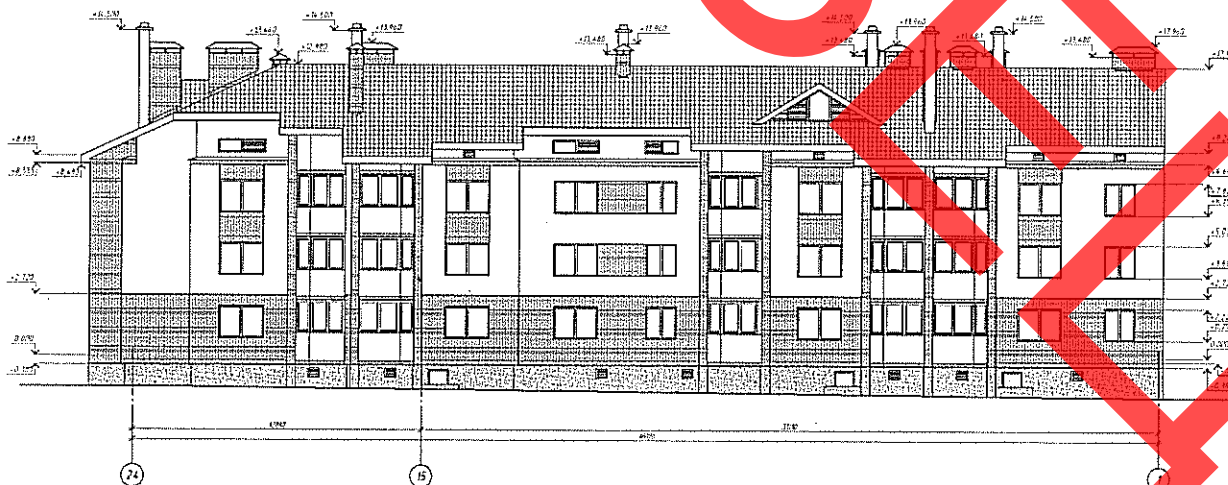
2013

На 8-и страницах
Страница 1

Фасад 1-24



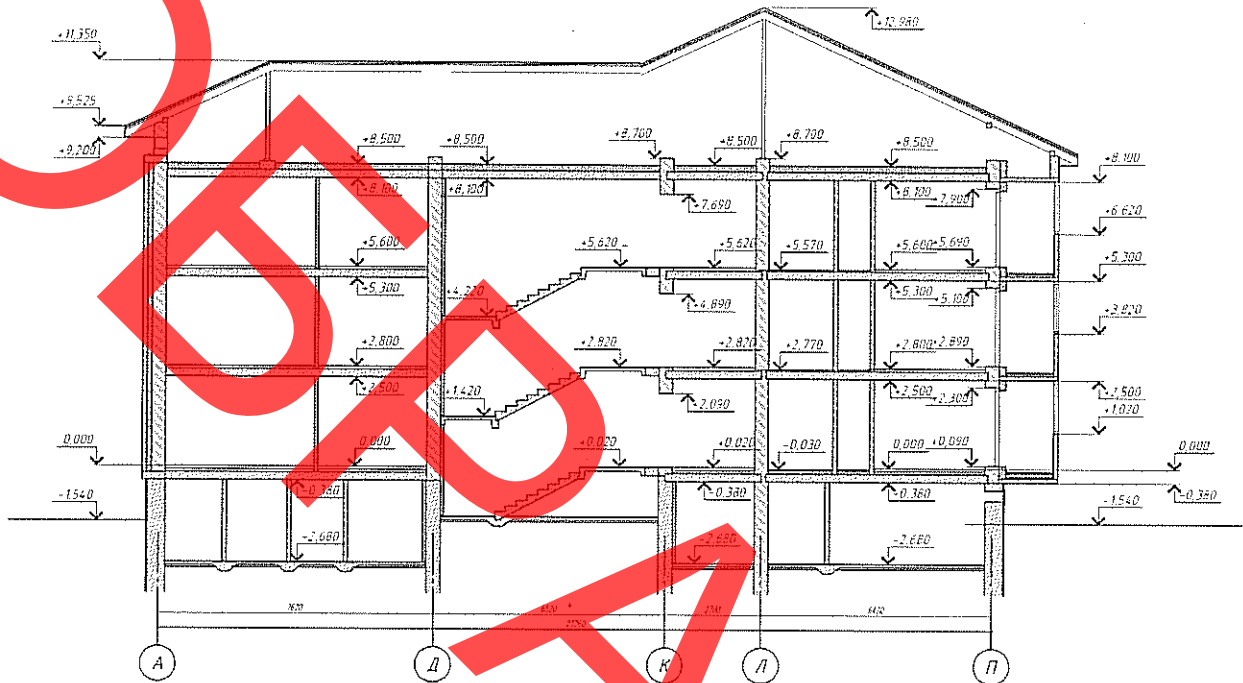
Фасад 24-1



27-ми квартирный жилой дом
в д. Тельмы-1 Брестского района

Страница 5

Разрез 1-1



ОСНОВНЫЕ ТЕХНИКО-ЭКОНОМИЧЕСКИЕ ПОКАЗАТЕЛИ

Наименование показателей	Ед. изм.	Величина показателя по проекту	Площадь, м ²	
			Жилых комнат	Общая квартиры
Этажность	этаж	3	—	—
Число квартир, в т. ч.:	шт.	27	757,21	1441,95
1 комнатных	шт.	1а - 6	17,85	39,17
		1в - 4	19,65	41,6
2-х комнатных	шт.	2а - 3	29,66	56,52
		2б - 1	29,9	56,7
		2в - 3	33,51	58,67
		2г - 1	30,93	58,04
3-х комнатных	шт.	3а - 1	39,71	72,3
		3б - 2	45,4	77,49
4-х комнатных	шт.	4а - 2	53,03	87,55

27-ми квартирный жилой дом
в д. Тельмы-1 Брестского района

Страница 2

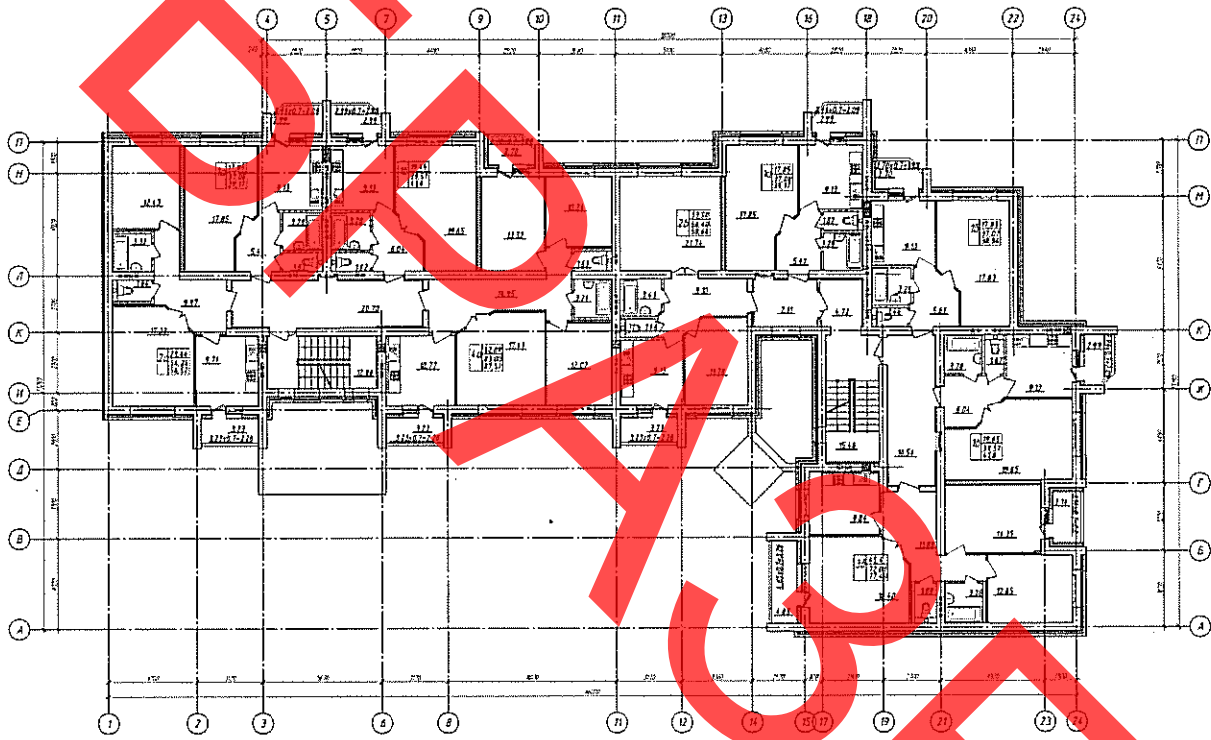
План 1-ого этажа



27-ми квартирный жилой дом
в д. Тельмы-1 Брестского района

Страница 3

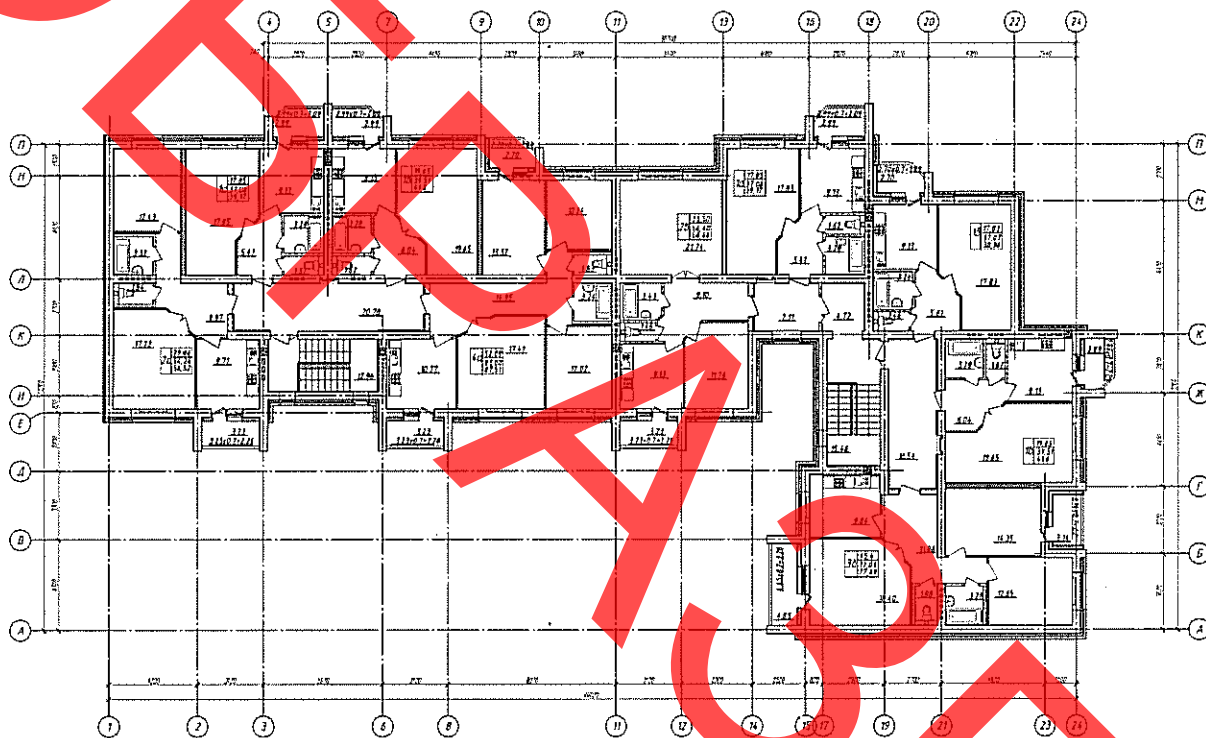
План 2-ого этажа



27-ми квартирный жилой дом
в д. Тельмы-1 Брестского района

Страница 4

План 3-ого этажа



27-ми квартирный жилой дом
в д. Тельмы-1 Брестского района

Страница 6

ОБЛАСТЬ ПРИМЕНЕНИЯ

КЛИМАТИЧЕСКИЕ РАЙОНЫ
И ПОДРАЙОНЫ – ПВ;
РАСЧЕТНАЯ ТЕМПЕРАТУРА
НАРУЖНОГО ВОЗДУХА – минус 21 °С.
НОРМАТИВНОЕ ЗНАЧЕНИЕ ВЕТРОВОГО
ДАВЛЕНИЯ – 0,23 кПа.
НОРМАТИВНОЕ ЗНАЧЕНИЕ ВЕСА
СНЕГОВОГО ПОКРОВА – 1,2 кПа.

СТЕПЕНЬ ОГНЕСТОЙКОСТИ – IV по СНБ
2.02.01-98.

КЛАСС ЗДАНИЯ ПО ПОКАЗАТЕЛЮ УДЕЛЬНОГО
РАСХОДА ТЕПЛОВОЙ ЭНЕРГИИ НА
ОТОПЛЕНИЕ И ВЕНТИЛЯЦИЮ – В.
по Изменению № 1 ТКП 45-2.04-196-2010.
ИНЖЕНЕРНО-ГЕОЛОГИЧЕСКИЕ
УСЛОВИЯ – обычные.
ОРИЕНТАЦИЯ – свободная.

ИНЖЕНЕРНОЕ ОБЕСПЕЧЕНИЕ

ВОДОСНАБЖЕНИЕ – от наружной
водопроводной сети; на вводе установлен
водомерный узел со счётчиком Ø40

ГОРЯЧЕЕ ВОДОСНАБЖЕНИЕ – от газовых
котлов.

КАНАЛИЗАЦИЯ – отвод сточных вод
самотеком в наружную сеть канализации
ОТОПЛЕНИЕ – двухтрубная система
отопления с разводкой по каждой квартире
полипропиленовыми трубами,
положенными в конструкции пола.

ВЕНТИЛЯЦИЯ – приточно-вытяжная с
естественным побуждением.

ЭЛЕКТРОСНАБЖЕНИЕ – предусмотрено по
двум линиям от разных секций РУ-0,4 кв КТПБ к
вводно-распределительному устройству жилого
дома.

ГАЗОСНАБЖЕНИЕ – газовые котлы АОГВ-
243П поквартирно

СВЯЗЬ И СИГНАЛИЗАЦИЯ – ОПУ ПИРРС-
1000Люкс; ИП 212-22, станция телевизионная
антенная, усилители домовые, трансформаторы,
абонетские ТАМУ-25.

ОСНАЩЕНИЕ ЗДАНИЯ

Газовые плиты, умывальники, мойки, ванны, унитазы, газовые котлы

СТРОИТЕЛЬНЫЕ КОНСТРУКЦИИ И ИЗДЕЛИЯ

Фундаменты – ленточные.

Стены подвала (наружные и внутренние) – сборные бетонные с утеплением на глубину промерзания.

Стены наружные 1 – трехслойные с вентилируемой прослойкой на гибких связях с утеплением плитами пенополистирольными;

Стены внутренние несущие – из силикатного кирпича СУР-150/35 по СТБ 1228-2000.

Перегородки – блоки из ячеистого бетона толщ. 100мм по СТБ1117-98 на растворе М50, из кирпича керамического эффективного марки КРУ-125/15 СТБ1160-99 на растворе М50.

Перекрытия – сборные железобетонные по серии Б1.038.1-1. Перекрытие и покрытие – сборные железобетонные плиты по серии Б1.0381-1.

Лестница – сборные железобетонные марши по серии 1.151.1-6 и площадки по серии 1.152.1-8.

27-ми квартирный жилой дом
в д. Тельмы-1 Брестского района

Страница 7

СТРОИТЕЛЬНЫЕ КОНСТРУКЦИИ И ИЗДЕЛИЯ (ПРОДОЛЖЕНИЕ)

Двери деревянные и металлические по СТБ 1138-98, СТБ 1394-2003.

Полы – керамическая плитка, бетонные.

Перекрытие – сборные, железобетонные многпустотные плиты по серии Б1.041.1-3.08

Утеплитель – пенополистирола с расчетным коэффициентом теплопроводности (условия эксплуатации. «Б») $\lambda = 0,052 \text{ м}^2\text{оС/Вт}$;

Кровля – скатная, металлочерепица.

ОТДЕЛКА

НАРУЖНАЯ – кирпич лицевой керамический КЛПУ 125/35/СТБ1160-99 светло-красный, песочный; экраны лоджий – кирпич лицевой керамический КЛПУ 125/35/СТБ1160-99; цоколь – высококачественная штукатурка, окрашенная фасадной краской; металлические изделия – окраска эмалью;

ТЕХНИКО-ЭКОНОМИЧЕСКИЕ ДАННЫЕ И ПОКАЗАТЕЛИ		Всего	Удельные показатели на расчетную единицу
Расчетная единица 1 м ² общей площади квартир		8 455,08	–
ТЕХНИЧЕСКИЕ ХАРАКТЕРИСТИКИ			
Площадь, м ²	застройки	813,23	–
	общая квартир	1441,95	–
Строительный объем жилого здания, м ³		8197,07	–
СТОИМОСТЬ СТРОИТЕЛЬСТВА			
Сметная стоимость жилого дома (тыс. руб.)	общая	12 191 803	–
РЕСУРСЫ НА ЭКСПЛУАТАЦИОННЫЕ НУЖДЫ			
Расход воды	холодной	расчетный, м ³ /сут	32,4
	горячей	расчетный, м ³ /сут	32,4
Канализационные стоки, расчетный расход, м ³ /сут		32,4	–
Расход тепла	всего	расчетный, кВт	486,57
	в том числе на отопление	расчетный, кВт	486,57
Потребная электрическая мощность, кВт		62,15	–
Расход электроэнергии годовой, МВт·ч		159	–
Расход газа расчетный, м ³ /ч		61,64	–

27-ми квартирный жилой дом
в д. Тельмы-1 Брестского района

Страница 8

ДОПОЛНИТЕЛЬНЫЕ ДАННЫЕ

Сметная документация составлена для условий строительства в Республике Беларусь в базисном уровне цен на 01.01.2006 г., введенных в действие постановлением Совета Министров Республики Беларусь от 29.12.08 г. № 1917. Стоимость жилого дома (без сетей и благоустройства) определена по объектной смете.

СОСТАВ ПРОЕКТНОЙ ДОКУМЕНТАЦИИ

Номер альбома	Наименование альбома
Том 1	Пояснительная записка
Том 2	Ощеплощадочные материалы
Том 3	Архитектурно-строительные решения
Том 4	Конструктивные решения
Том 5	Инженерные сети
Том 6	Спецификация оборудования
Том 7	Проект организации строительства
Том 8	Сметная документация
Том 9	Основные положения по эксплуатации здания
Том 10	Охрана окружающей среды
Том 11	Паспорт проекта

АВТОР

ОАО «Полесьежилстрой», г.Брест, ул.Кижеватова 60, 224001

УТВЕРЖДЕНИЕ

СРОК ДЕЙСТВИЯ

**ПОСТАВЩИК
ДОКУМЕНТАЦИИ**