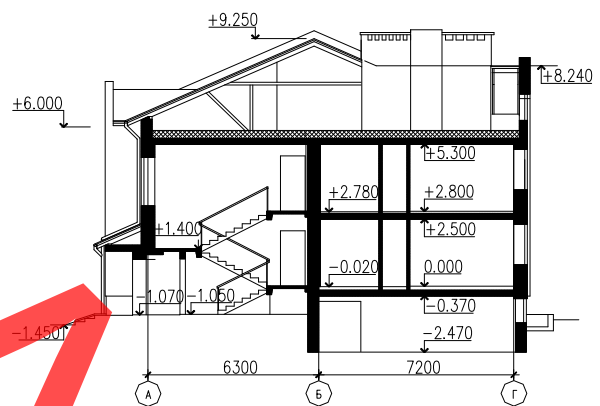


<p>РЕСПУБЛИКА БЕЛАРУСЬ</p>	<p>СТРОИТЕЛЬНЫЙ КАТАЛОГ Часть 2 Предприятия, здания и сооружения</p>	<p>Б.133-00-138.10</p>
<p>Государственное предприятие «РНТЦ по ценообразованию в строительстве»</p>	<p>Двухэтажный четырехквартирный жилой дом с трехкомнатными квартирами со стенами из блоков ячеистого бетона «Формат»</p>	<p>Типовой проект</p>
<p>2011</p>		<p>На 4-х страницах Страница 1</p>

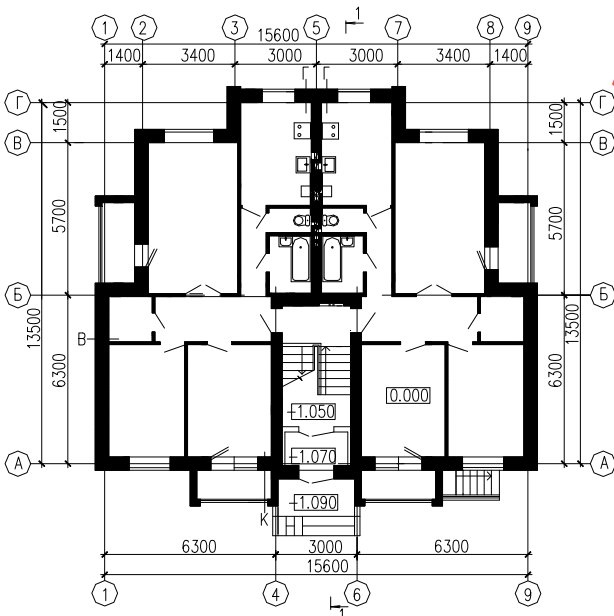
Фасад 1-9



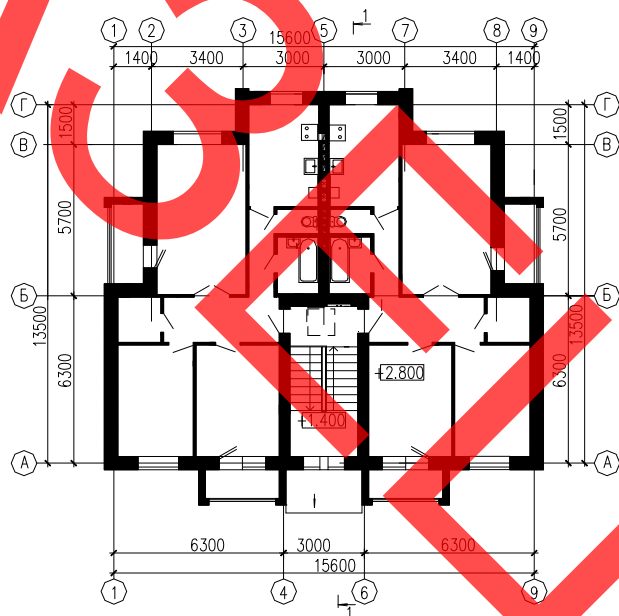
Разрез 1-1



План на отм. 0.000



План на отм. +2.800



ЭКСПЛИКАЦИЯ КВАРТИР

Квартира (тип)	Кол-во	Площадь, м ²	
		жилых комнат	общая квартиры
Трехкомнатная	4	42,74	72,94

Двухэтажный четырехквартирный жилой дом
с трехкомнатными квартирами со стенами из блоков
ячеистого бетона «Формат»

Б.133-00-138.10

Страница 2

ОБЛАСТЬ ПРИМЕНЕНИЯ

КЛИМАТИЧЕСКИЕ РАЙОНЫ
И ПОДРАЙОНЫ – ПВ.

РАСЧЕТНАЯ ТЕМПЕРАТУРА
НАРУЖНОГО ВОЗДУХА – минус 22 °С.

НОРМАТИВНОЕ ЗНАЧЕНИЕ
ВЕТРОВОГО ДАВЛЕНИЯ – 0,23 кПа.

НОРМАТИВНОЕ ЗНАЧЕНИЕ ВЕСА
СНЕГОВОГО ПОКРОВА – 1,2 кПа.

СТЕПЕНЬ ОГНЕСТОЙКОСТИ – IV.

ИНЖЕНЕРНО-ГЕОЛОГИЧЕСКИЕ
УСЛОВИЯ – обычные.

ОРИЕНТАЦИЯ – свободная.

ИНЖЕНЕРНОЕ ОБЕСПЕЧЕНИЕ

ВОДОСНАБЖЕНИЕ – хозяйственно-питье-
вой водопровод от наружной сети.

ГОРЯЧЕЕ ВОДОСНАБЖЕНИЕ – автоном-
ное от двухфункционального котла на газо-
вом топливе.

КАНАЛИЗАЦИЯ – бытовая в наружную
сеть.

ОТОПЛЕНИЕ – от котла на газовом топливе
«Альфа-Калор» АОГВ-24-ОП.

ВЕНТИЛЯЦИЯ – приточно-вытяжная, с есте-
ственным побуждением.

ЭЛЕКТРОСНАБЖЕНИЕ – от внешней сети,
напряжение 220 В.

ГАЗОСНАБЖЕНИЕ – от дворовой сети газо-
провода среднего давления.

СВЯЗЬ И СИГНАЛИЗАЦИЯ – радиофикация,
телефикация, телефонизация, пожарная сиг-
нализация.

ОСНАЩЕНИЕ ЗДАНИЯ

Счетчики учета воды, газа, автономные пожарные извещатели, мойки, умывальники,
ванны, унитазы, отопительные котлы с водонагревателем.

СТРОИТЕЛЬНЫЕ КОНСТРУКЦИИ И ИЗДЕЛИЯ

Фундаменты – ленточные из сборных бетонных блоков по серии Б1.016.1-1, вып. 1.98 и из плит фундаментных по серии Б1.012.1-2.08.

Стены наружные – толщиной 500 и 400 мм из блоков ячеистого бетона 249x500x625-2,5-500-35-2 и 199x400x615-2,5-500-35-2 СТБ 1117-98 на клеевой смеси РСС, кладочной, цементной, М75, F50, Пк2, 112/13 СТБ 1307-2002. Сопротивление теплопередаче – 3,20 м²°С/Вт.

Стены внутренние – из керамического полнотелого кирпича марки КРО-150/25 СТБ 1160-99 на цементно-известковом растворе М50.

Перегородки – толщиной 120 и 65 мм запроектированы из керамического кирпича КРО-150/25 СТБ 1160-99 на цементно-известковом растворе М50, перегородки толщиной 100 мм выполнить из блоков ячеистого бетона 288x100x588-2.5-600-35-2 СТБ 1117-98 на цементно-известковом растворе М50.

Перекрытия – сборные железобетонные по серии Б1.038.1-1, вып. 1, 5.

Перекрытие – многпустотные железобетонные плиты по серии Б1.041.1-4.08, вып. 1, 2.

Окна – ПВХ-профиль по СТБ 1108-98.

Двери – деревянные по СТБ 1138-98.

Полы – деревянные, из линолеума, керамические и бетонные по серии 2.144-1/88.

Крыша – стропильная.

Кровля – асбестоцементные листы по деревянной обрешетке.

ОТДЕЛКА

Наружная – цементно-песчаная штукатурка, улучшенная известково-цементная штукатурка, фасадная акриловая краска.

Внутренняя – улучшенная известково-песчаная штукатурка, цементно-песчаная штукатурка, улучшенная акриловая и водоэмульсионная краска, известковая побелка, оклейка обоями.

Двухэтажный четырехквартирный жилой дом с трехкомнатными квартирами со стенами из блоков ячеистого бетона «Формат»		Б.133-00-138.10		Страница 3	
ТЕХНИКО-ЭКОНОМИЧЕСКИЕ ДАННЫЕ И ПОКАЗАТЕЛИ			Всего	Удельные показатели на расчетную единицу	
Расчетная единица – 1 м ² общей площади жилого здания			332,32	–	
ТЕХНИЧЕСКИЕ ХАРАКТЕРИСТИКИ					
Площадь, м ²	застройки		230,64	–	
	общая, в том числе подземная часть		435,64	–	
	летних помещений		6,3	–	
Объем строительный, м ³	общий		1 733,48	5,216	
СТОИМОСТЬ СТРОИТЕЛЬСТВА					
Сметная стоимость по объектной смете, тыс. руб.	общая		271 538	–	
	жилого дома	строительно- монтажных работ	270 311	–	
		оборудования	1 227	–	
РЕСУРСЫ НА ЭКСПЛУАТАЦИОННЫЕ НУЖДЫ					
Расход воды	холодной	расчетный, м ³ /сут	3,04	–	
	горячей	расчетный, м ³ /сут	–	–	
Канализационные стоки, расчетный расход, м ³ /сут			3,04	–	
Расход тепла	всего	расчетный, кВт	46,31	–	
	в том числе на отопление	расчетный, кВт	8,03	–	
Потребная электрическая мощность, кВт			9,7	–	
Расход электроэнергии годовой, МВт·ч			1,98	–	
Расход газа расчетный, м ³ /ч			9,77	–	
Годовой удельный расход тепловой энергии, кВт·ч/м ²			83	–	

Двухэтажный четырехквартирный жилой дом с трехкомнатными квартирами со стенами из блоков ячеистого бетона «Формат»		Б.133-00-138.10	Страница 4
ДОПОЛНИТЕЛЬНЫЕ ДАННЫЕ			
Сметная стоимость определена в ценах 2006 г. Проект разработан взамен Б.113-00-78.06			
СОСТАВ ПРОЕКТНОЙ ДОКУМЕНТАЦИИ			
Номер альбома	Наименование альбома		
Альбом 1	Архитектурно-строительные, санитарно-технические, электротехнические чертежи, слаботочные устройства и газоснабжение		
Альбом 2	Сметная документация		
Объем проектных материалов, приведенных к формату А4, – 408 форматок.			
АВТОР	ДП «Гродносельстройпроект», ул. К. Маркса, 31, 230023, г. Гродно.		
УТВЕРЖДЕНИЕ И ВВЕДЕНИЕ В ДЕЙСТВИЕ	Министерство архитектуры и строительства Республики Беларусь, постановление коллегии от 1 марта 2011 г. № 56.		
СРОК ДЕЙСТВИЯ	2016 г.		
ПОСТАВЩИК ДОКУМЕНТАЦИИ	Государственное предприятие «РНТЦ по ценообразованию в строительстве», 220068, г. Минск, ул. Н. А. Некрасова, 114, тел/факс: (017 287-81-25		
Регистрационный номер 69			